



1



2



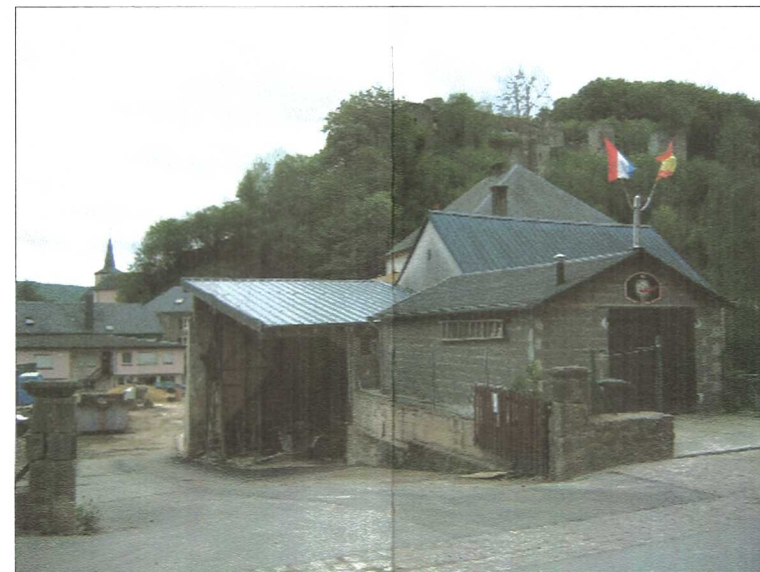
3



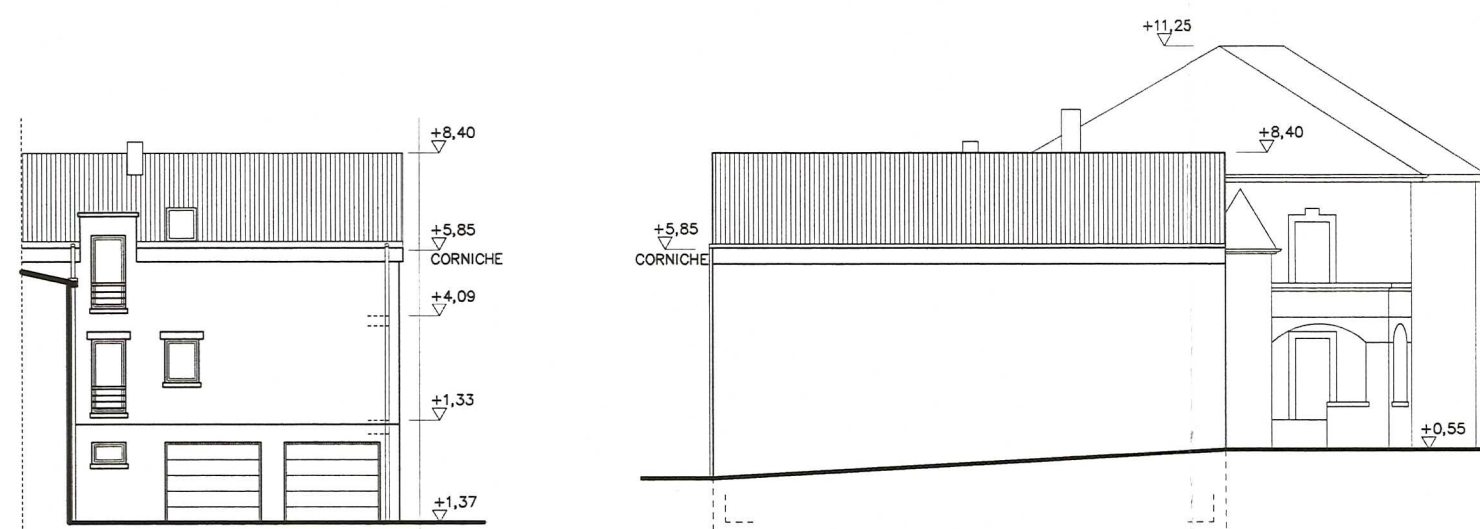
4



5

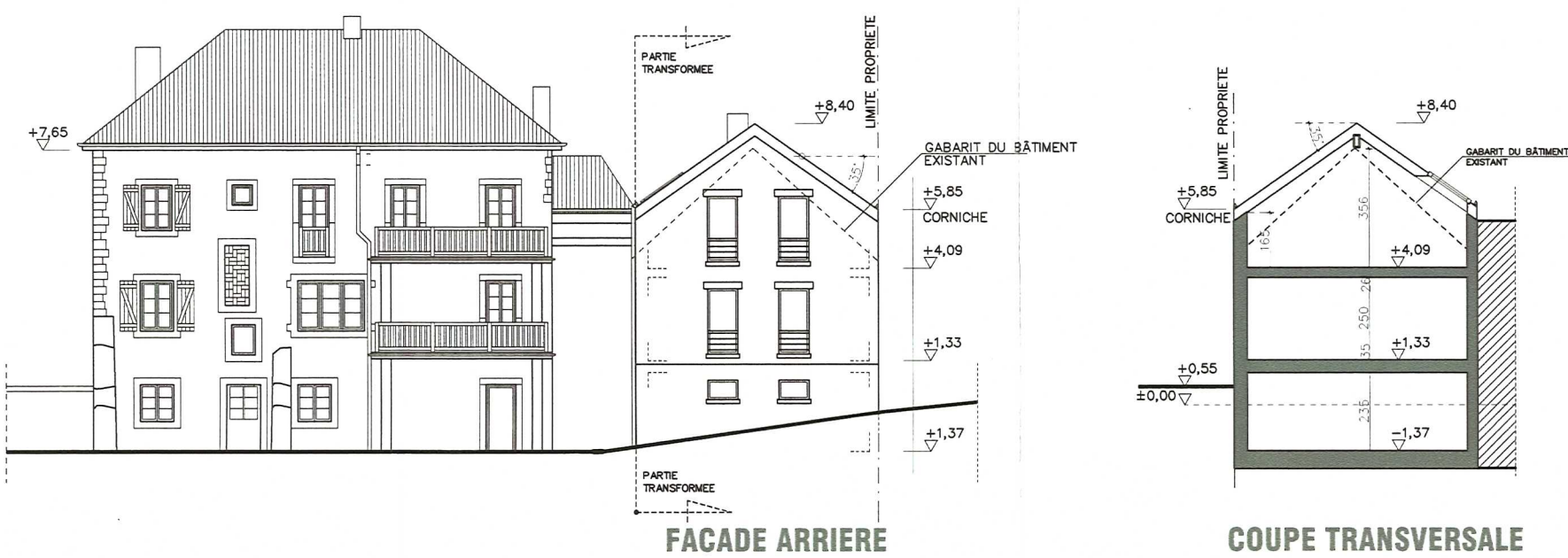


6



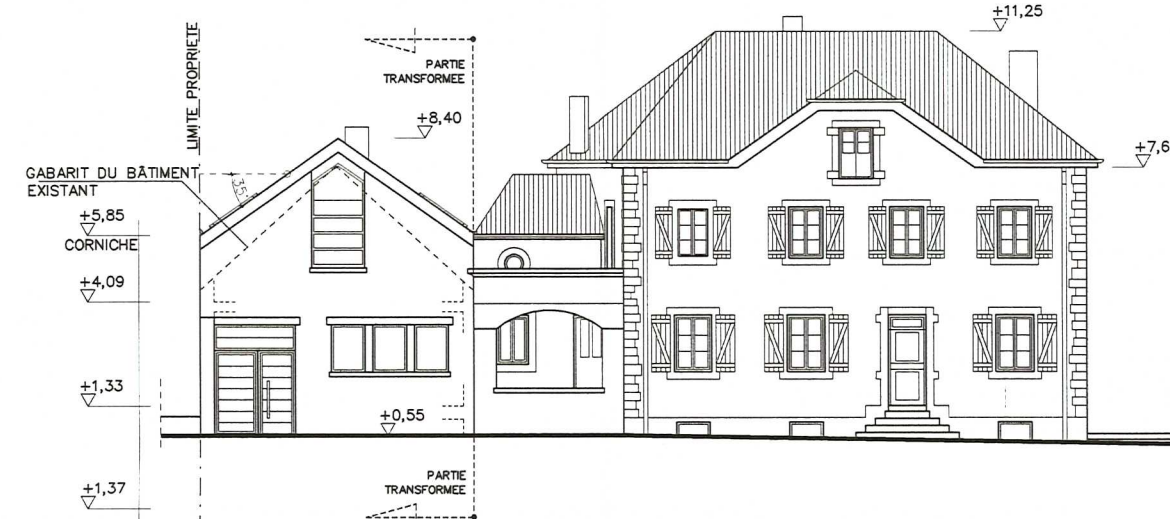
FACADE LATÉRALE DROITE

FACADE RUE D'ARLON



FACADE ARRIÈRE

COUPE TRANSVERSALE



FACADE PRINCIPALE - PASSAGE COMMUNAL



- LIMITE DU P.A.P.
- - - TERRAIN VENDU A LA COMMUNE
- - - LIMITE DE PROPRIÉTÉ
- A CEDER A LA COMMUNE ( 25% )
- ACCES PIÉTONS
- ZONE CARROSSABLE - 114m<sup>2</sup>
- SURFACES BATIES - 266m<sup>2</sup>
- ZONE VERTE - 14m<sup>2</sup>

Réf. : N° 14330-55C  
Le présent document fait partie de l'avis de la Commission d'Aménagement, émis dans sa séance du 24.12.04

*[Signatures]*

ATELIER D'ARCHITECTURE  
DARIUSZ PAWLOWSKI S.à r.l.  
17, Wakeler 1-6982 Oberanven  
L-8395 SEPTFONTAINES  
tél. +352.34 71 04 fax +352.34 71 05  
pawarch@pt.lu

## PLAN D'AMÉNAGEMENT PARTICULIER

<b>atelier d'architecture DARIUSZ PAWLOWSKI s.à r.l.</b> 17, Wakeler 1-6982 Oberanven L-8395 SEPTFONTAINES tél. : 347104 fax : 347105	MAÎTRE D'OUVRAGE: BOLMER ANDRE 11, RUE D'ARLON L-8395 SEPTFONTAINES		modification:
	PROJET: TRANSFORMATION D'UNE GRANGE EN DEUX APPARTEMENTS		
	LIEU DE CONSTRUCTION: COMMUNE SEPTFONTAINES Section C de SEPTFONTAINES		
	DESIGNATION: IMPLANTATION		
date: JUILLET 2004		échelle: 1:200	plan numero:

1. CHAQUE REVISION ANNULE ET REMPLACE LES PLANS PRÉCÉDENTS.  
2. TOUTES LES COTES SONT À CONTRÔLER PAR L'ENTREPRISE. TOUTE DIFFÉRENCE EST À SIGNALER SANS DÉLAI À L'ARCHITECTE.  
3. POUR LES OUVRAGES DE STATIQUES ET D'INSTALLATIONS TECHNIQUES CONSULTER LES PLANS D'INGÉNIEURS AGRÉÉS.