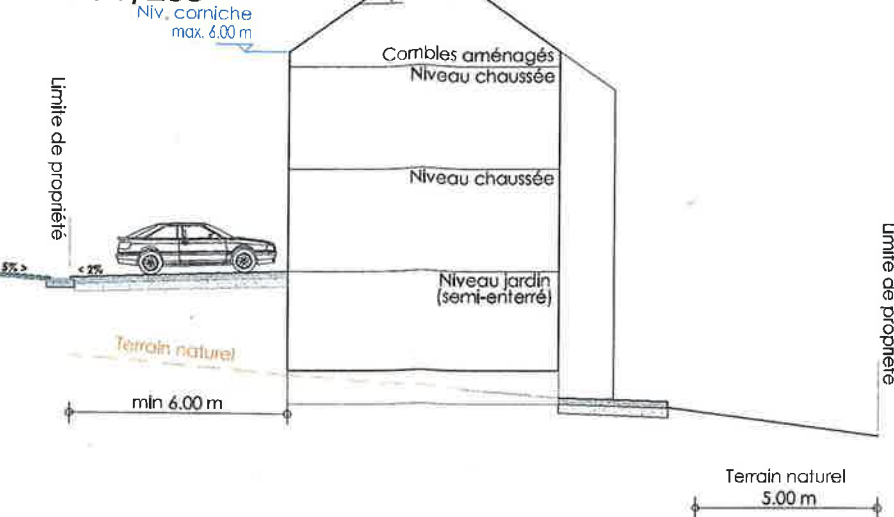
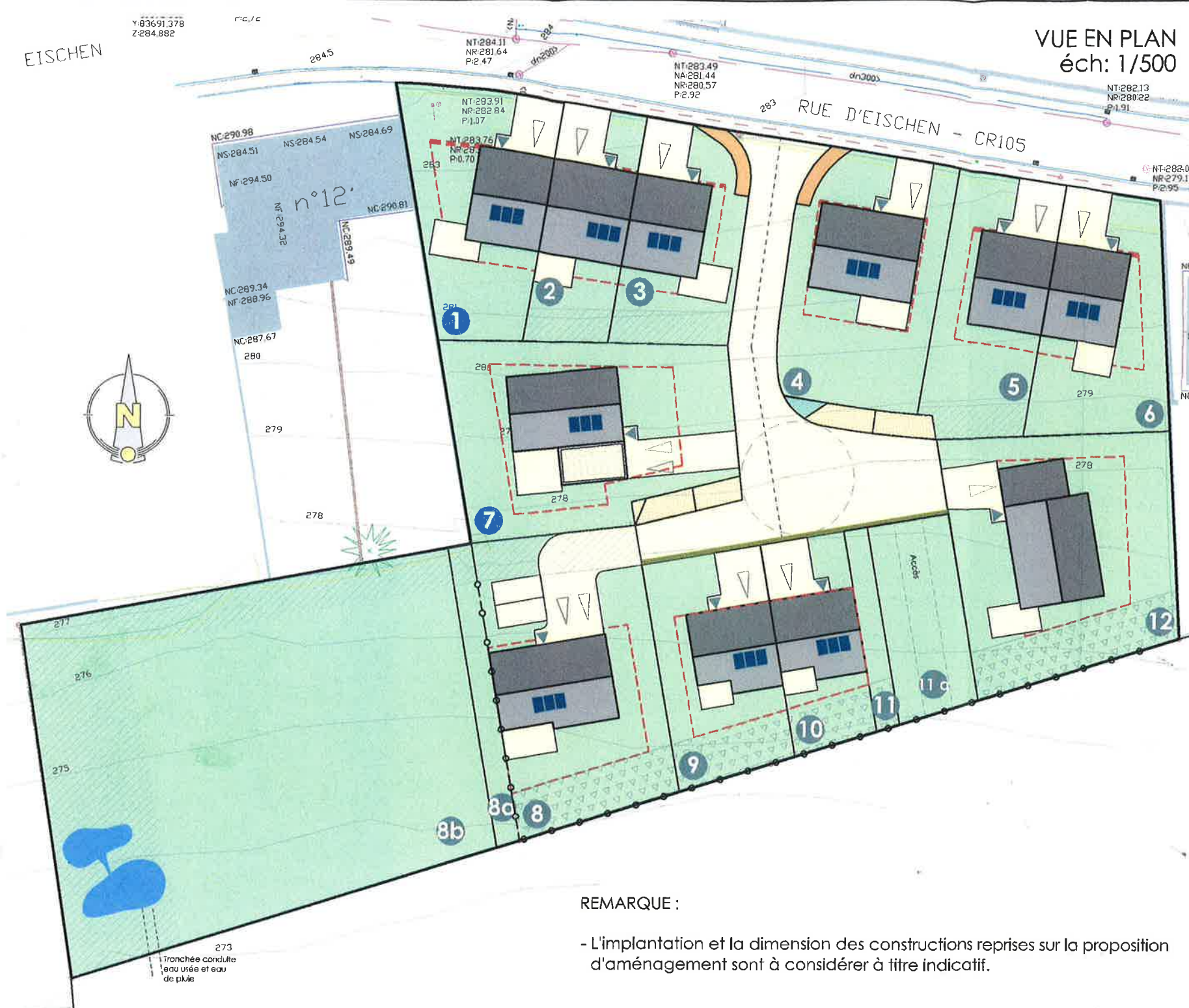


EISCHEN

Y:83691.378  
Z:284.882

VUE EN PLAN  
éch: 1/500

ELEVATION  
éch: 1/200



### Légende:

- ESPACES VERTS:**
- espace vert public (affectation spécifiée dans la partie écrite du PAP)
  - espace vert privé (affectation spécifiée dans la partie écrite du PAP)
  - bande de verdure
  - plantations existantes
  - plantations projetées
  - arbres à conserver
- VOIES DE CIRCULATION:**
- placettes publiques
  - rues/accès privés
  - aires de stationnement / emplacements publics
  - accès garage
  - accès maison
- Aménagement divers:**
- terrasses non-couvertes
  - terrasses non-couvertes
  - mur de soutènement/séparation
  - collecteur solaire
  - servitude

### REMARQUE:

- L'implantation et la dimension des constructions reprises sur la proposition d'aménagement sont à considérer à titre indicatif.

Solution alternative au lot n°11 en cas de non extension du périmètre d'agglomération dans le cadre du nouveau PAG en cours d'élaboration.



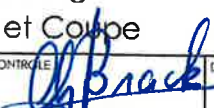

Référence: 15503-71

Le présent document appartient à ma décision de ce jour.

Luxembourg, le 2.3.09

Le Ministre de l'Intérieur et de l'Aménagement du Territoire,

Jean-Marie HALSDORF

PLAN N° : <b>1057-60-Z-02</b>		INDICE : -	<b>MOVILLIAT TERRAINS s.a.</b>  10, rue de l'Industrie L-8399 WINDHOF			
FICHER : 10557_Z_60_01			<b>Lotissement "Grenzgarten" à Hobscheid</b>  Proposition d'Aménagement Vue en plan et Coupe			
			ECHELLE : 1/500	DATE : 11.04.2007	CONTRÔLE : 	DRESSE : RKe
			Bureau d'études * Ingénieurs-conseils s.à r.l.			
			1, rue Kinnikshaff L-8838 Wahl Tél: 88 80 08 Fax: 83 83 37 E-mail: berlux@pt.lu			
A	Version modifiée s. avis MIAT	27.06.2008				
REV.	MODIFICATION	DATE				