

Représentation schématique du degré d'utilisation du sol par lot ou îlot

| LOT/LOT | | | | | surface du lot / de l'îlot (ares) |
|---|-----|-----|-----|-----|-----------------------------------|
| surface d'emprise au sol (m²) | min | max | min | max | surface constructible brute (m²) |
| surface du scellement du sol (m²) | max | | min | max | type et nombre de logements |
| type de toiture (m²) | | max | min | max | nombre de niveaux |
| type, disposition et nombre des constructions | | | | | hauteur des constructions (m) |

Délimitation du PAP et des zones du PAG

| | |
|--|---|
| | délimitation du PAP |
| | délimitation des différentes zones du PAG |

Nombres de niveaux

| | |
|-----------------|--------------------------------|
| I, II, III, ... | nombre de niveaux pleins |
| +1, 2, ...R | nombre d'étages en retrait |
| +1, 2, ...C | nombre de niveaux sous combles |
| +1, 2, ...S | nombre de niveaux en sous sol |

Types, dispositions et nombre des constructions

| | |
|------|------------------------------------|
| oc | constructions en ordre contigu |
| onc | constructions en ordre non contigu |
| x-mi | x-maisons isolées |
| x-mj | x-maisons jumelées |
| x-mb | x-maisons en bande |

Formes de toiture

| | |
|------------|---|
| tp | toiture plate |
| tx (y%-z%) | toiture à x versants, degré d'inclinaison |
| | orientation du faîte |

Gabarit des immeubles (plan / coupes)

| | |
|--|--|
| | alignement obligatoire pour constructions destinées au séjour prolongé |
| | limites de surfaces constructibles pour constructions destinées au séjour prolongé |
| | alignement obligatoire pour dépendances |
| | limites de surfaces constructibles pour dépendances |
| | limites de surfaces constructibles pour constructions souterraines |
| | limites de surfaces constructibles pour avant corps |

Degré de mixité des fonctions

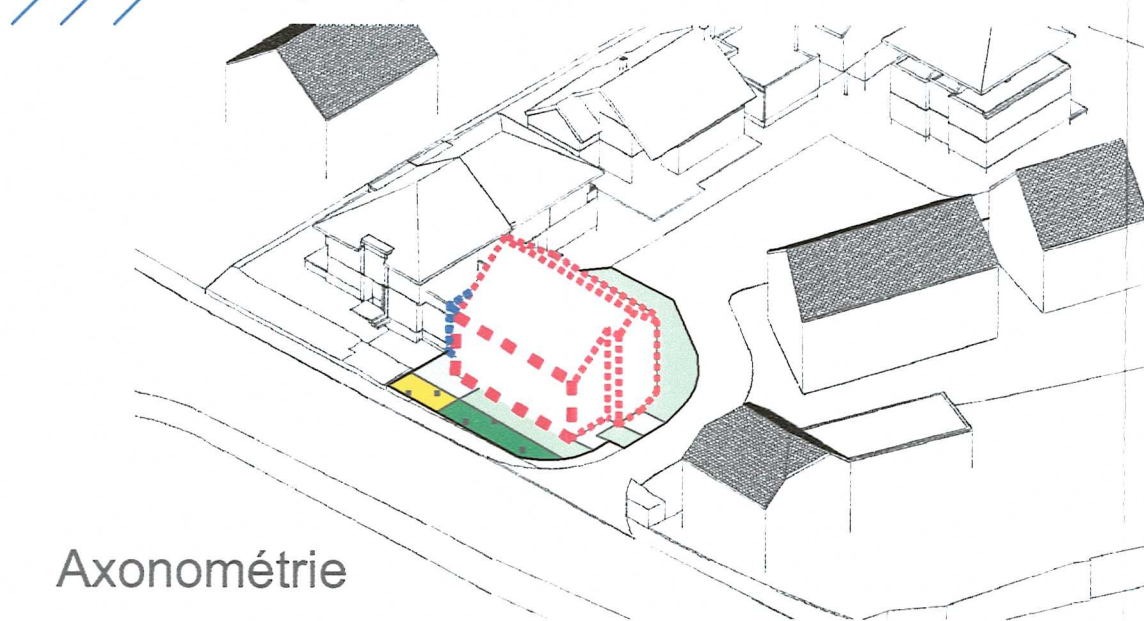
| | |
|--|--|
| | pourcentage minimal en surface construite brute à dédier au logement par construction |
| | pourcentage minimal et maximal en surface construite brute à dédier de logement par construction |
| | pourcentage obligatoire en surface construite brute de logement par construction |

Espaces extérieurs privés et publics

| | |
|--|---|
| | espace vert privé |
| | espace vert public |
| | aire de jeux ouverte au public |
| | espace extérieur pouvant être scellé |
| | voie de circulation motorisée |
| | espace pouvant être dédié au stationnement |
| | chemin piéton/ piste cyclable/ zone piétonne |
| | voie de circulation de type zone résidentielle ou zone de rencontre |

Infrastructures techniques

| | |
|--|---|
| | rétention à ciel ouvert pour eaux pluviales |
| | canalisation pour eaux pluviales |
| | canalisation pour eaux usées |
| | fossé ouvert pour eaux pluviales |



Axonométrie

Courbes de niveaux

| | |
|--|------------------|
| | terrain existant |
| | terrain remodelé |

Hauteur des constructions

| | |
|------|-----------------------------------|
| hc-x | hauteur à la corniche de x mètres |
| ha-x | hauteur à l'acrotère de x mètres |
| hf-x | hauteur au faîte de x mètres |

Types et nombres de logements

| | |
|-----|---------------------------------|
| x-u | x logements de type unifamilial |
| x-b | x logements de type bifamilial |
| x-c | x logements de type collectif |

Délimitation des lots / îlots

| | |
|--|---|
| | lot projeté |
| | terrains cédés au domaine public communal |
| | îlot projeté |

Plantations et murets

| | |
|--|--|
| | arbre à moyenne ou haute tige projetée / arbre à moyenne ou haute tige à conserver |
| | haie projetée /haie à conserver |
| | muret projeté /muret à conserver |

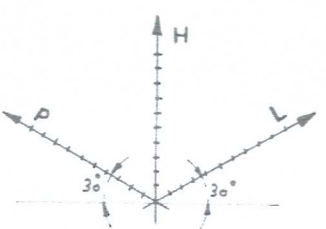
Servitudes

| | |
|--|---------------------------------------|
| | servitude de type urbanistique |
| | servitude écologique |
| | servitude de passage |
| | élément bâti ou naturel à sauvegarder |

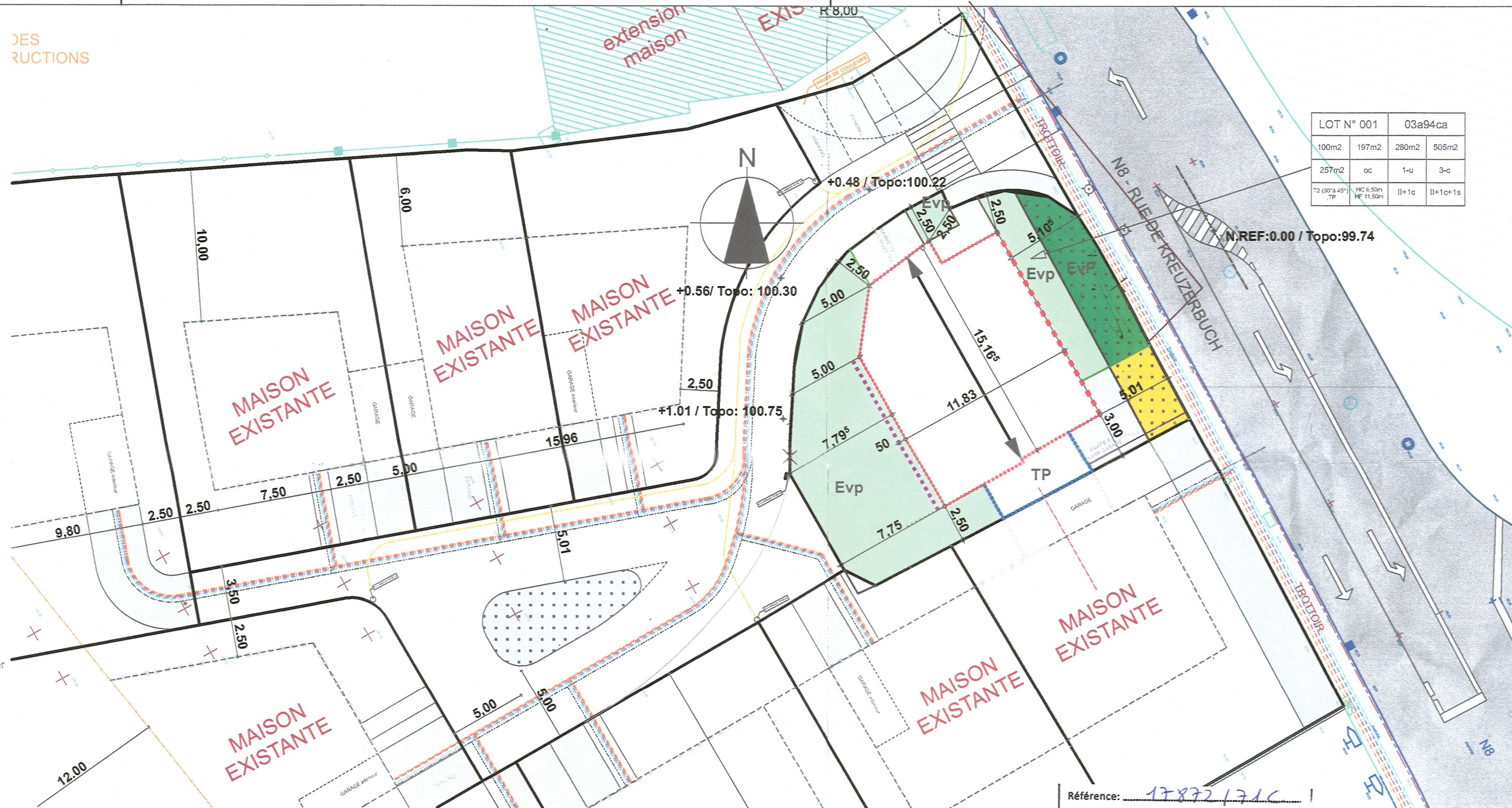
Legende complémentaire:

| | |
|--|---|
| | Trait de coupe |
| | position indicative et non obligatoire des étages |
| | Impétrants |
| | profil voirie |
| | levé topo |

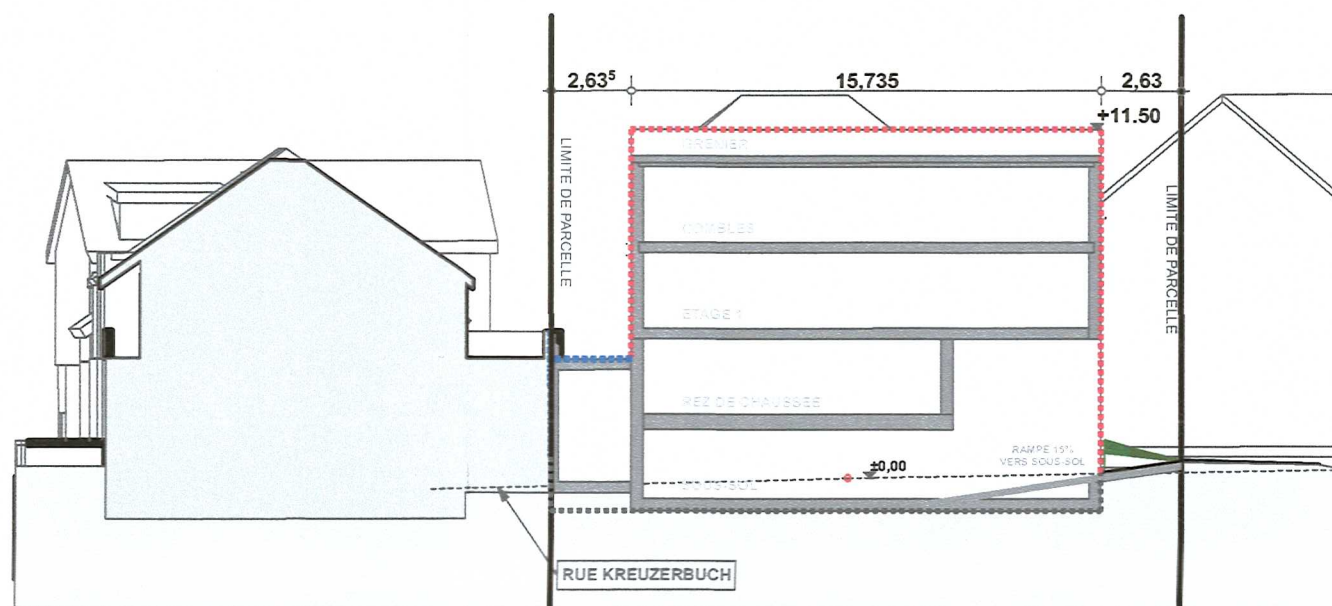
Axonométrie



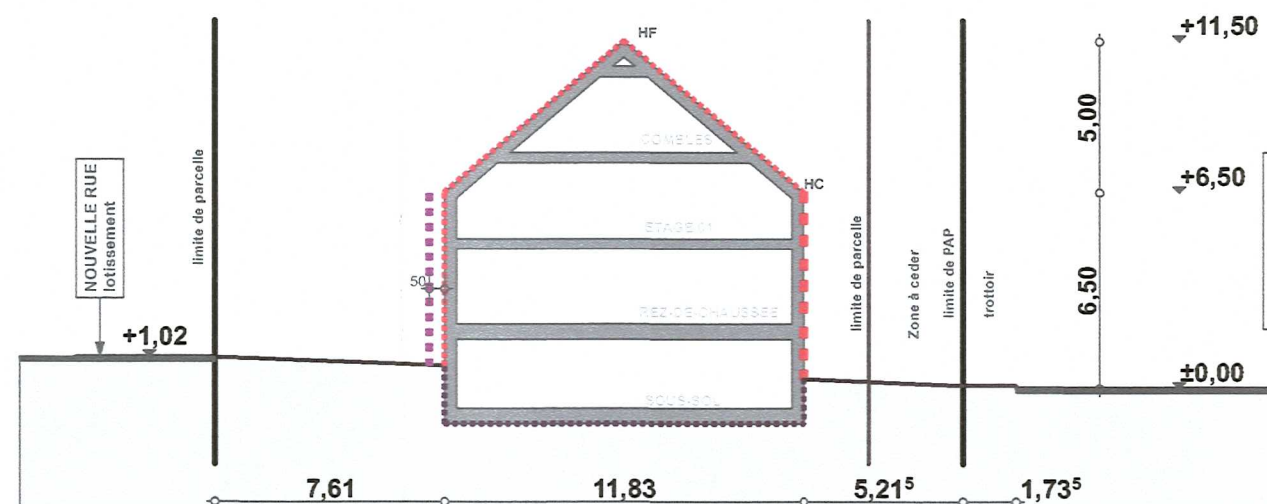
DES RUCTIONS



Plan d'aménagement particulier



Coupe longitudinale



Coupe transversale

Référence: 17872/171C
Le présent document appartient à ma décision
d'approbation du: 16/05/2017
Le Ministre de l'Intérieur
Dan-Kersch

REMARQUES: TOUS LE:

| | |
|--|---|
| TYPE DE DEMANDE MODIFICATION DE PAP | |
| ARCHITECTE Groupe L s.a.r.l. r.c.s. B86471 LU 1930995 304A, route de Thionville L-5884 Howald/Hesperange T: 26 77 12 17 - F: 26 77 12 18 laloux@glarchitectes.lu | MAÎTRE D'OUVRAGE SYNECO S.A.R.L. 20, RUE DE STRASSEN L- 8094 BERTRANGE OBJET DE LA DEMANDE Modification d'un projet d'aménagement particulier pour la construction d'un immeuble à trois appartements RUE DE KREUZERBUCH - L 8370 HOBSCHEID SECTION A de Hobscheid N° CAD 1906/5323 et 1906/5322. |
| signature architecte | signature du M.O. |
| Commune de HOBSCHEID 10 FEV. 2017 ENTRÉE | |
| SUIVI DES MODIFICATIONS INDEX DATE DESCRIPTION A 05.07.2016 LIMITE SUIVANT PLAN DE MESURAGE - REcul - ACCES | |
| VU ET APPROUVE Le Conseil Communal Eischen, le 21 mars 2017 | |
| PLAN N° 1/1 CHARGE DE DOSSIER D-L Echelle 1/250 DATE 18.11.2015 REFERENCE 2012-SNC-HBSCHD-16 | |