

Représentation schématisée du degré d'utilisation du sol par lot ou îlot

LOT / ÎLOT		surface du lot / de l'îlot [ares]	
min	max	min	max
surface d'emprise au sol [m <sup>2</sup> ]		surface constructible brute [m <sup>2</sup> ]	
surface du scellement du sol [m <sup>2</sup> ]		type et nombre de logements	
type de toiture		nombre de niveaux	
type, disposition et nombre des constructions		hauteur des constructions [m]	

**Délimitation du PAP et des zones du PAG**

— délimitation du PAP  
- - - délimitation des différentes zones du PAG

**Courbes de niveau**

- - - terrain existant  
- - - terrain remodelé

**Nombre de niveaux**

I, II, III, ... nombre de niveaux pleins  
+1,2,...R nombre d'étages en retrait  
+1,2,...C nombre de niveaux sous combles  
+1,2,...S nombre de niveaux en sous-sol

**Hauteur des constructions**

hc-x hauteur à la corniche de x mètres  
ha-x hauteur à l'acrotère de x mètres  
hf-x hauteur au faîte de x mètres

**Types, dispositions et nombre des constructions**

cc constructions en ordre contigu  
onc constructions en ordre non contigu  
x-mi x maisons isolées  
x-mj x maisons jumelées  
x-mb x maisons en bande

**Types et nombres de logements**

x-u x logements de type unifamilial  
x-b x logements de type bifamilial  
x-c x logements de type collectif

**Formes de toiture**

tp toiture plate  
tx (y%-z%) toiture à x versants, degré d'inclinaison  
orientation du faîte

**Gabarit des immeubles (plan / coupes)**

— alignement obligatoire pour constructions destinées au séjour prolongé  
— limites de surfaces constructibles pour constructions destinées au séjour prolongé  
— alignement obligatoire pour dépendances  
— limites de surfaces constructibles pour dépendances  
— limites de surfaces constructibles pour constructions souterraines  
— limites de surfaces constructibles pour avant-corps

**Délimitation des lots / îlots**

lot projeté  
îlot projeté  
terrains cédés au domaine public communal

**Degré de mixité des fonctions**

min x% pourcentage minimal en surface construite brute à dédier au logement par construction  
x% y% pourcentage minimal et maximal en surface construite brute de logement par construction  
x% pourcentage obligatoire en surface construite brute de logement par construction

**Espaces extérieurs privés et publics**

espace vert privé  
espace vert public  
aire de jeux ouverte au public  
espace extérieur pouvant être scellé  
voie de circulation motorisée  
espace pouvant être dédié au stationnement  
chemin piéton / piste cyclable / zone piétonne  
voie de circulation de type zone résidentielle ou zone de rencontre

**Plantations et murets**

arbre à moyenne ou haute tige projeté / arbre à moyenne ou haute tige à conserver  
haie projetée / haie à conserver  
muret projeté / muret à conserver

**Servitudes**

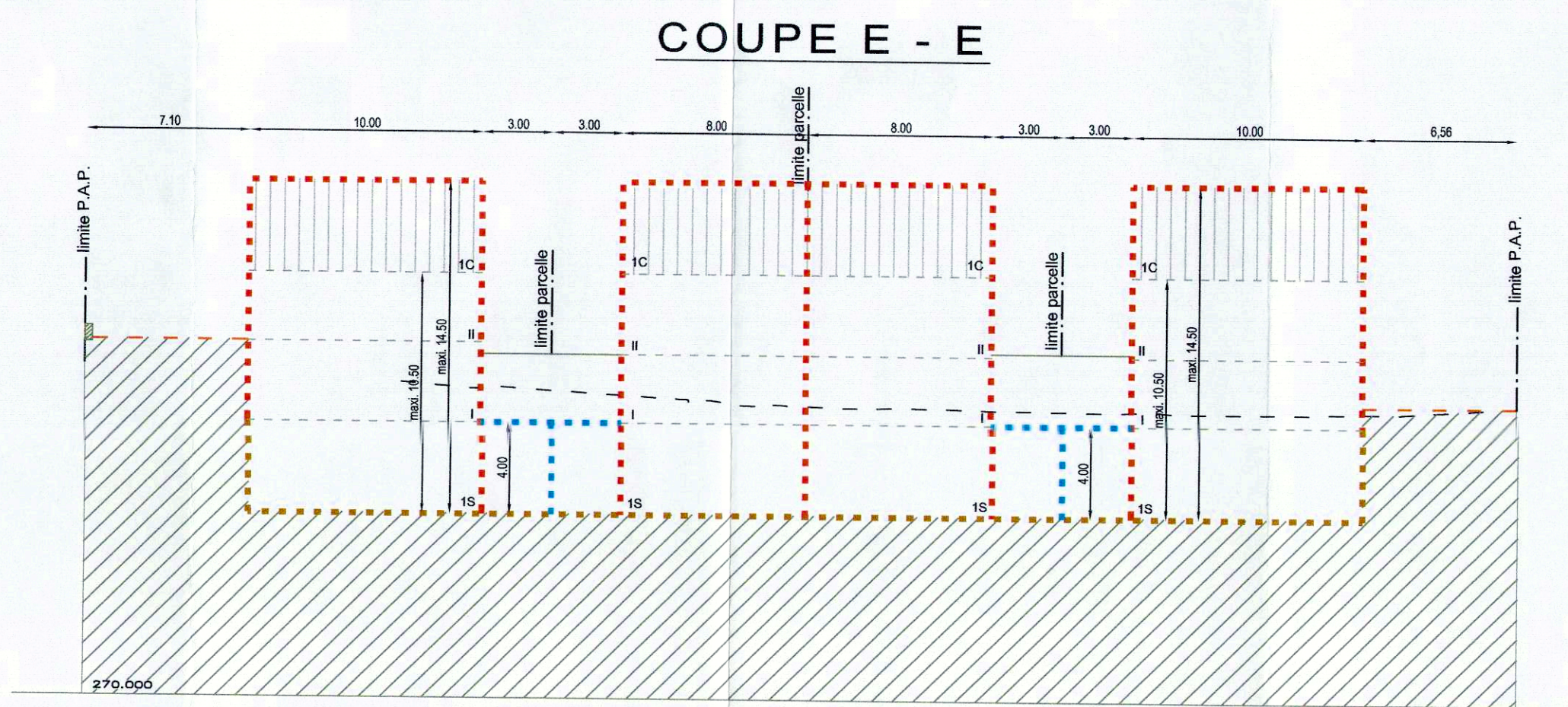
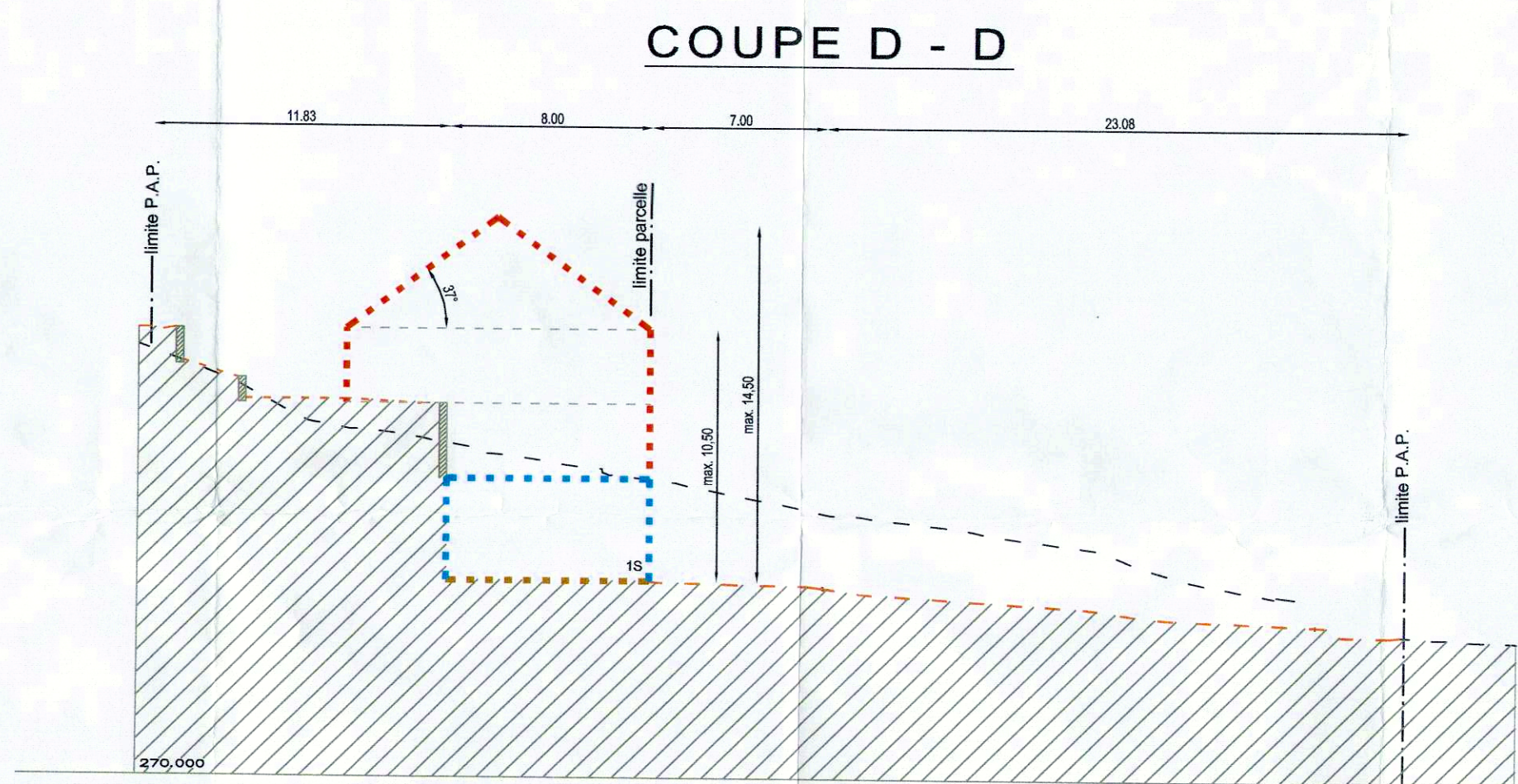
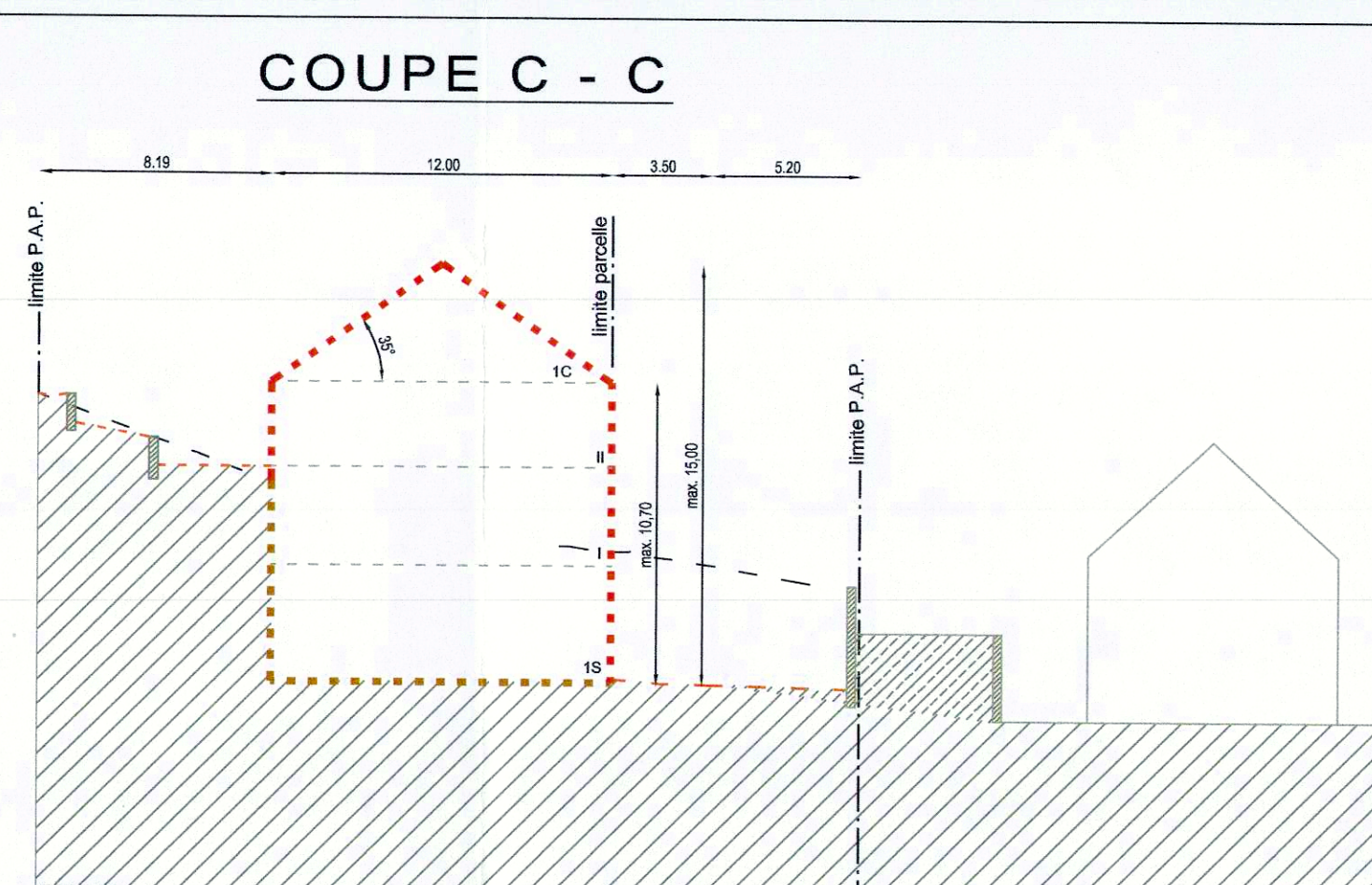
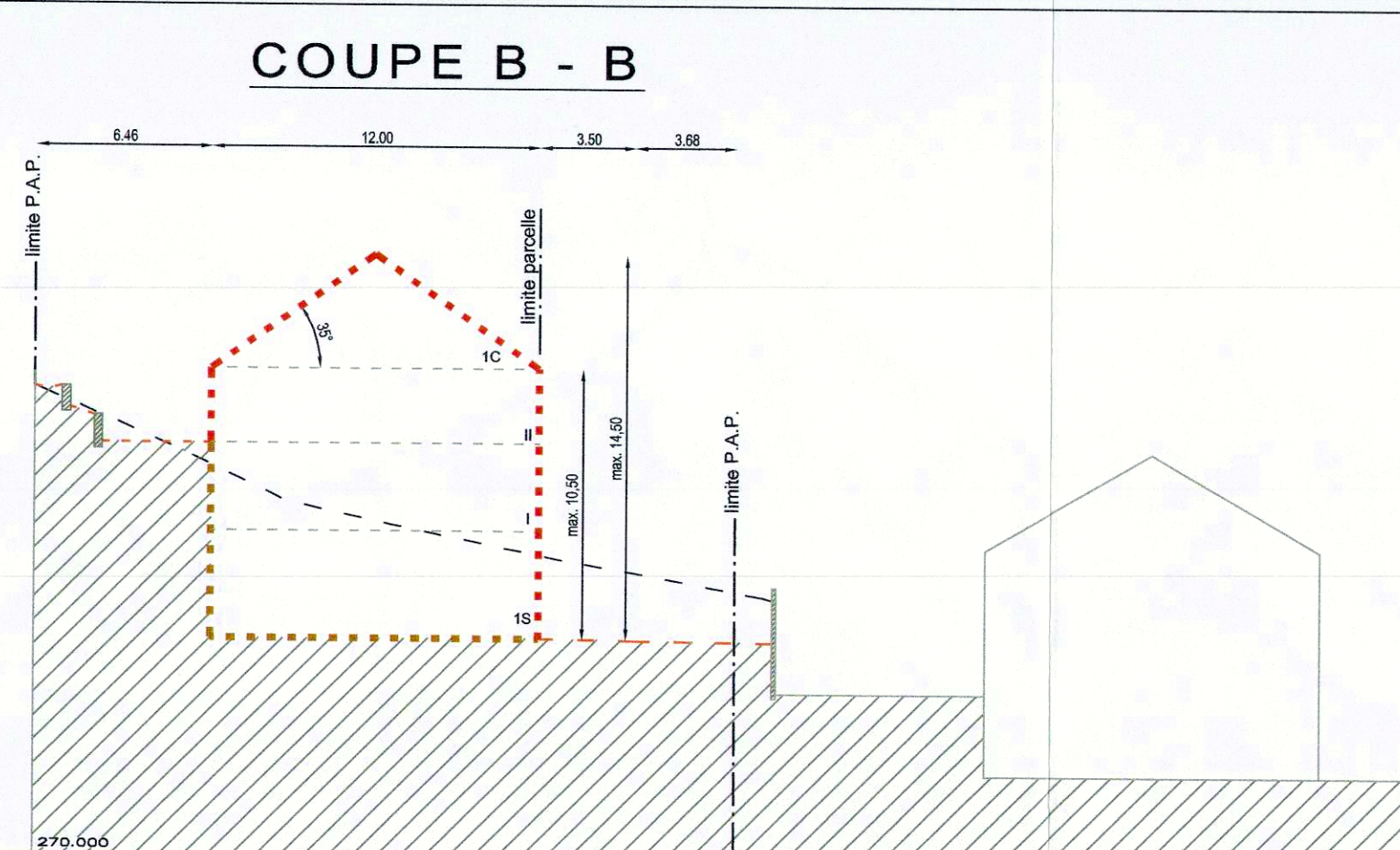
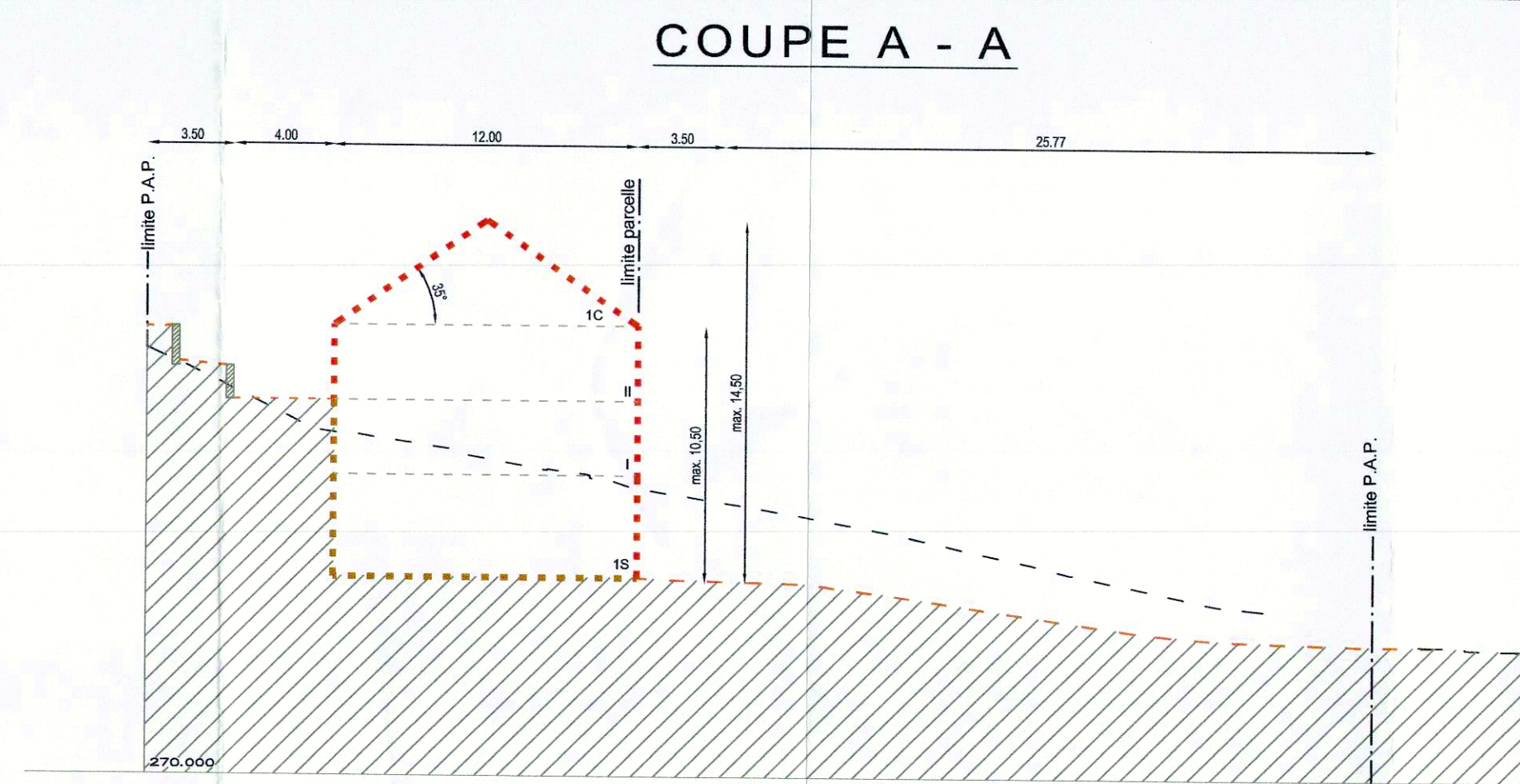
servitude de type urbanistique  
servitude écologique  
servitude de passage  
élément bâti ou naturel à sauvegarder

**Infrastructures techniques**

rétenue enterrée eaux pluviales  
canalisation pour eaux pluviales projetée  
canalisation pour eaux usées projetée  
fossé ouvert pour eaux pluviales

**Légende complémentaire**

canalisation pour eaux mixtes existantes  
volume de terre pouvant être déblayé en cas d'accord entre les propriétaires



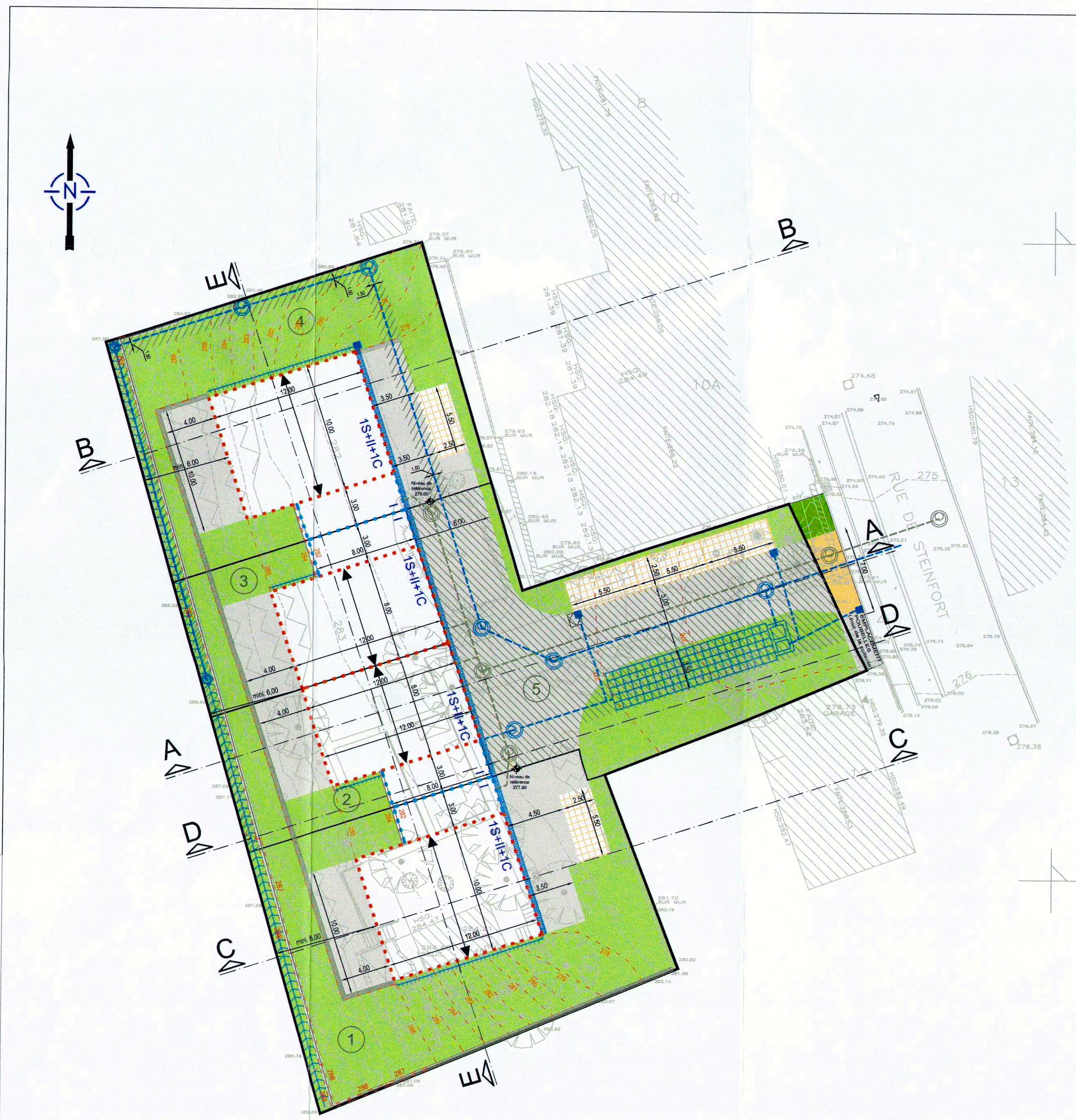
LOT 1		5.77ares
—	144	— 470
280	1-mi	— 1-u
I2 (30°-38°)	hf-14.50 hc-10.50	— II+1S+1C

LOT 2		2.16 ares
—	120	— 380
170	1-mj	— 1-u
I2 (30°-38°)	hf-14.50 hc-10.50	— II+1S+1C

LOT 3		2.12 ares
—	120	— 380
170	1-mj	— 1-u
I2 (30°-38°)	hf-14.50 hc-10.50	— II+1S+1C

LOT 4		5.07 ares
—	144	— 470
280	1-mi	— 1-u
I2 (30°-38°)	hf-14.50 hc-10.50	— II+1S+1C

LOT 5		4.94 ares
—	—	—
310	—	— 1-u
—	—	—



**VU ET APPROUVE**  
Le Conseil Communal  
Eischen le 31 mai 2021

Référence: 18511/1-1  
Le présent document appartient à ma décision  
d'approbation du: 06/01/2022  
La Ministre de l'Intérieur  
Taina Boffierding

INDICE	DESSINE	DATE	CONTOLE	MODIFICATION	N° CAD: 181046-1-01a.dwg
a	FMO	14.05.2020	MUR	ADAPTATION SUIVANT NOUVEAU PAG	
M. OUVRAGE : P&P PROMOTIONS SàRL					
Designé par : RHO Date : 07.01.2019					
PROJET : P.A.P. "Route de Steinfort" à Hobscheid					
Contrôlé par : FMO Date : 07.01.2019					
OBJET : PLAN D'AMENAGEMENT PARTICULIER					
Responsable : MUR Date : 07.01.2019					
Echelle : 1 : 250					
N° DU PLAN : 181046-1/01a					

**BEST** Bureau d'Etudes et de Services Techniques  
2, rue des Sapins L-2513 Senningerberg  
Tél. : 349090 Fax: 349433  
INGENIEURS-CONSEILS E-mail : best@best.lu