

Légende

Représentation schématique du degré d'utilisation du sol

Zone définie au PAG	HAB-1	II	Nombre d'étages pleins ou Hauteur des constructions
COS	0,4	0,8	CMU
m/mu	X	12	Forme des toitures
Type et disposition des constructions			Prescriptions supplémentaires

Zones définies au PAG:
 zone d'habitation
 zone d'aménagement différé
 zone réservée
 zone d'activités
 zone verte de protection
 espace vert

PAP Délimitation du PAP

Nombre d'étages pleins:
 Limite supérieure
 limite inférieure et supérieure
 Obligatoire

Hauteur des constructions:
 hauteur à la corniche de x m
 hauteur à l'acrotère de x m
 hauteur au faite de x m

Types et dispositions des constructions:
 constructions en ordre contigu
 constructions en ordre non contigu
 maisons isolées/ maisons unifamiliales
 maisons jumelées/ maisons unifamiliales
 maisons en bande

Implantation des immeubles:

Alignement obligatoire constructions principales
 limites maxima de surfaces constructibles pour constructions principales
 Alignement obligatoire dépendances
 limites maxima de surfaces constructibles pour dépendances
 Indication pour l'implantation des bâtiments (Propositions) (eCOS max. 0,5)

Délimitation des lots / parcelles

Délimitation de zones différentes

Lots privés constructibles

Terrains cédés à la commune : ~14 ares, soit ~9,5% de la surface totale du projet
 Terrains cédés à la commune (extérieur périmètre d'agglomération):
 (à titre indicatif)

min x%
 x% y%

EVP
 Evp
 Evp
 ADJ
 arbres à conserver

Voies de circulation:
 rues / espace de rencontre
 placettes (matériaux différents)
 aires de stationnement / emplacements publics

chemin rural (aménagement/ extérieur périmètre d'agglomération/
 à titre indicatif)
 chemins piétonniers (aménagement/ extérieur périmètre
 d'agglomération / à titre indicatif)

Degré de mixité des fonctions:
 pourcentage minimal de logements par immeuble
 pourcentage minimal et maximal de logements par immeuble
 pourcentage obligatoire de logements par immeuble

Espaces verts:
 espace vert public
 espace vert privé
 espace vert privé (extérieur périmètre d'agglomération/ à titre indicatif)
 aire de jeux (extérieur périmètre d'agglomération/ à titre indicatif)
 plantations existantes
 plantations projetées (à titre indicatif)
 arbres à conserver

Formes des toitures:
 orientation du faite (à titre indicatif)
 toiture plate
 toiture à 2 versants, degré d'inclinaison
 toiture mansardée

éléments bâtis ou naturels à sauvegarder
 respect de conditions d'intégration déterminées

Indications complémentaires:
 accès carrossable (à titre indicatif)

Equipements:
 (voir aussi concept pour l'évacuation des eaux de pluie dans le plan directeur)
 Canalisations pour eaux pluviales projetées (à titre indicatif)
 Canalisations pour eaux usées projetées (à titre indicatif)
 Fossé ouvert pour eaux pluviales (à titre indicatif)

Rétention à ciel ouvert pour eaux pluviales (à titre indicatif)

Rétention souterraine pour eaux pluviales (à titre indicatif)

Bâti existant (à conserver)
 Bâti existant (à démolir)
 Parcelles initiales (sur base du mesurage cadastral)
 Courbes de niveaux

Indications spécifiques

Représentation schématique du degré d'utilisation du sol

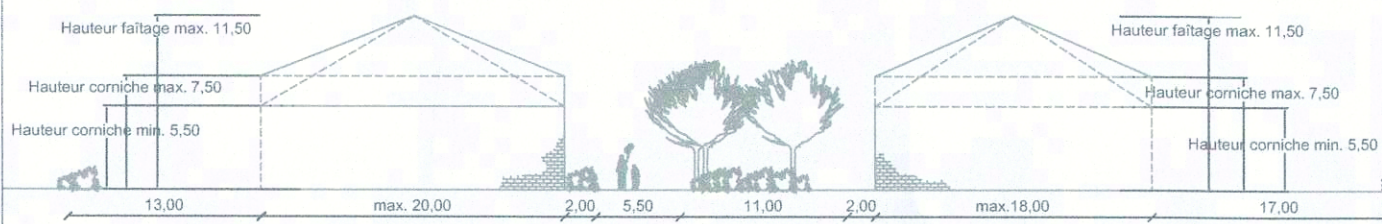
Zone d'aménagement différé	z-diff	5,5<h<7,5	Hauteur admissible à la corniche
COS	0,5	1,0	CMU
m/mu	hfc<11,5	12	Toitures à 2 versants
Type et disposition des constructions			Prescriptions supplémentaires
mi = maisons isolées mj = maisons jumelées mu = maisons unifamiliales			Hauteur admissible au faite

Référence: 16014/50C

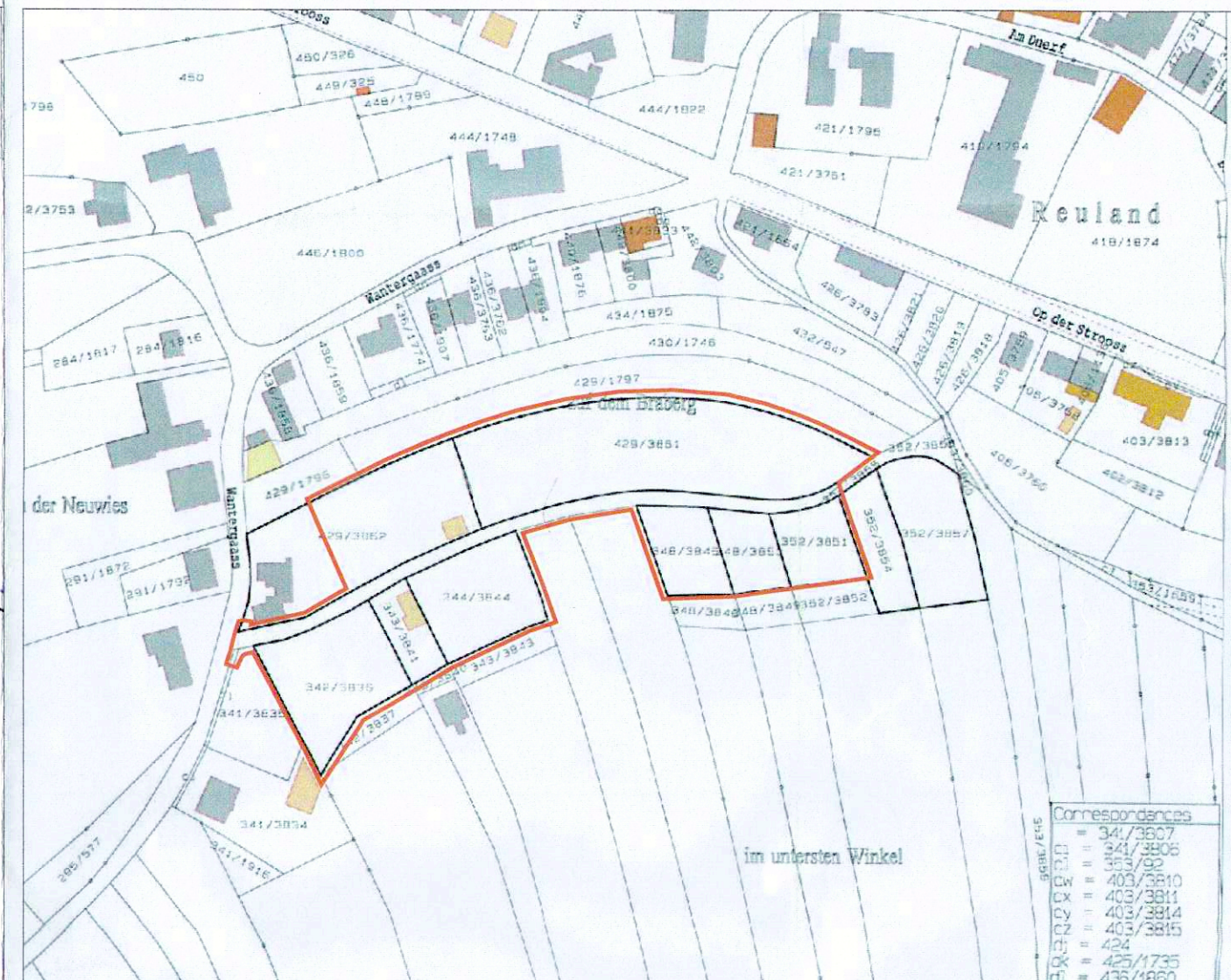
Le présent document appartient
 à ma décision de ce jour.
 Luxembourg, le 6 mars 2012
 Le Ministre de l'Intérieur
 et à la Grande Région

Référence: 16014/50C
 Le présent document fait l'objet de l'avis
 du Ministre de l'Intérieur et
 à la Grande Région
 émis le: 20/01/11

Jean-Marie HALSDORF



Coupe A-A' schématique - vue latérale des bâtiment - 1/500


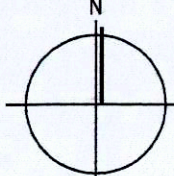
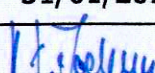
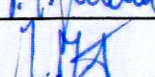



Extrait cadastral 1/2500



Localisation du site: Extrait carte topographique - sans échelle

Pour le compte de Immo Tavares S.A.

	Administration communale de Heffingen				
	Projet d'aménagement particulier		Projet N° 2008010		
Reuland "Um Brabierg"		Echelle	1/500		
		Date	31/01/2011		
		H.Jochem			
		M.Mersch			
		Plan N°	Ind	1	C
		<div>Dede Engineering Colbach, Prommenschenkel & Edinger Ingenieurs-consultants 58 rue de Mersch - L-9753 GRÉVENMÄCHTER Tel.: +352 26 45 80 90 Fax: +352 26 25 94 96 email: info@dede.lu www.dede.lu mailto:pact.lu</div> <div>PLAN D'AMÉNAGEMENT PARTICULIER 58 rue de Mersch L-9753 GRÉVENMÄCHTER Tel.: +352 26 45 80 90 Fax: +352 26 25 94 96 mailto:pact.lu www.pact.lu</div>			
Date	Ind	Modifié par	Véifié par	Modification	
04/03/2009	A	J. Zimmermann	M. Mersch	Plan initial introduit dans la procédure d'approbation	
14/10/2009	B	J. Zimmermann	M. Mersch	Plan adapté par rapport à l'avis du Ministre de l'Intérieur et de la Grande Région du 03/09/2009 (Réf: 16014/50C)	
31/01/2011	C	J. Zimmermann	M. Mersch	Plan adapté par rapport à l'avis du Ministre de l'Intérieur et de la Grande Région du 29/01/2010 (Réf: 16014/50C) et au mesurage cadastral n°473	

