

LEGENDE

Représentation schématique du degré d'utilisation du sol par lot ou ilot

surface d'emprise au sol [m2]	LOT		surface du lot / de l'ilot [ares]	
	min.	max.	min.	max.
surface de scellement du sol [m2]	max.	min.	max.	min.
type de toiture	max.	max.	max.	max.
type, disposition et nombre des constructions	max.	max.	max.	max.

Délimitation du PAP et des zones du PAG

	délimitation du PAP
	délimitation des différentes zones du PAG
	Parcelles initiales (sur base du mesurage cadastral)

Zones définies au PAG SL

ZMR	Zones mixtes à caractère rural
PAP	Zones soumises à un plan d'aménagement particulier

Courbes de niveau

	terrain existant
	terrain projeté (remodelé, à titre indicatif)

Nombre de niveaux

I, II, III, ...	nombre de niveaux pleins
+1,2,...R	nombre d'étages en retrait
+1,2,...C	nombre de niveaux sous combles
+1,2,...S	nombre de niveaux en sous-sol

Hauteur des constructions

hc-x	hauteur à la corniche de x mètres
ha-x	hauteur à l'arête de x mètres
hf-x	hauteur au faîte de x mètres

Types, dispositions et nombre des constructions

oc	constructions en ordre continu
onc	constructions en ordre non continu
x-mi	x maisons isolées
x-mj	x maisons jumelées
x-mb	x maisons en bande

Types et nombres de logements

x-u	x logements de type unifamilial
x-b	x logements de type bifamilial
x-c	x logements de type collectif

Formes de toiture

tp	toiture plate
t2 (25-42)	toiture à 2 versants
	orientation principale du bâtiment (à titre indicatif)

Gabarit des immeubles (plan / coupes)

	alignement obligatoire pour constructions destinées au séjour prolongé
	limites de surfaces constructibles pour constructions destinées au séjour prolongé
	alignement obligatoire pour dépendances
	limites de surfaces constructibles pour dépendances
	limites de surfaces constructibles pour constructions souterraines
	limites de surfaces constructibles pour avant-corps

Délimitation des lots / ilots

lot X	lot projeté
	ilot projeté
	terrains cédés au domaine public communal

Degré de mixité des fonctions

min x%	pourcentage minimal en surface construite brute à déduire du logement par construction
x% y%	pourcentage minimal et maximal en surface construite brute de logement par construction
x%	pourcentage obligatoire en surface construite brute de logement par construction

Espaces extérieurs privés et publics

EVp	espace vert privé
EVp	espace vert public
ADJ	aire de jeux ouverte au public
	espace extérieur pouvant être scellé
	voie de circulation motorisée
	espace pouvant être dédié au stationnement publique
	chemin piéton / piste cyclable / zone piétonne
	voie de circulation de type zone résidentielle ou zone de rencontre
	accès de lot proposé (à titre indicatif)

Plantations et murets

	arbre à moyenne ou haute tige projeté
	haie projetée / haie à conserver
	muret projeté / muret à conserver

Constructions

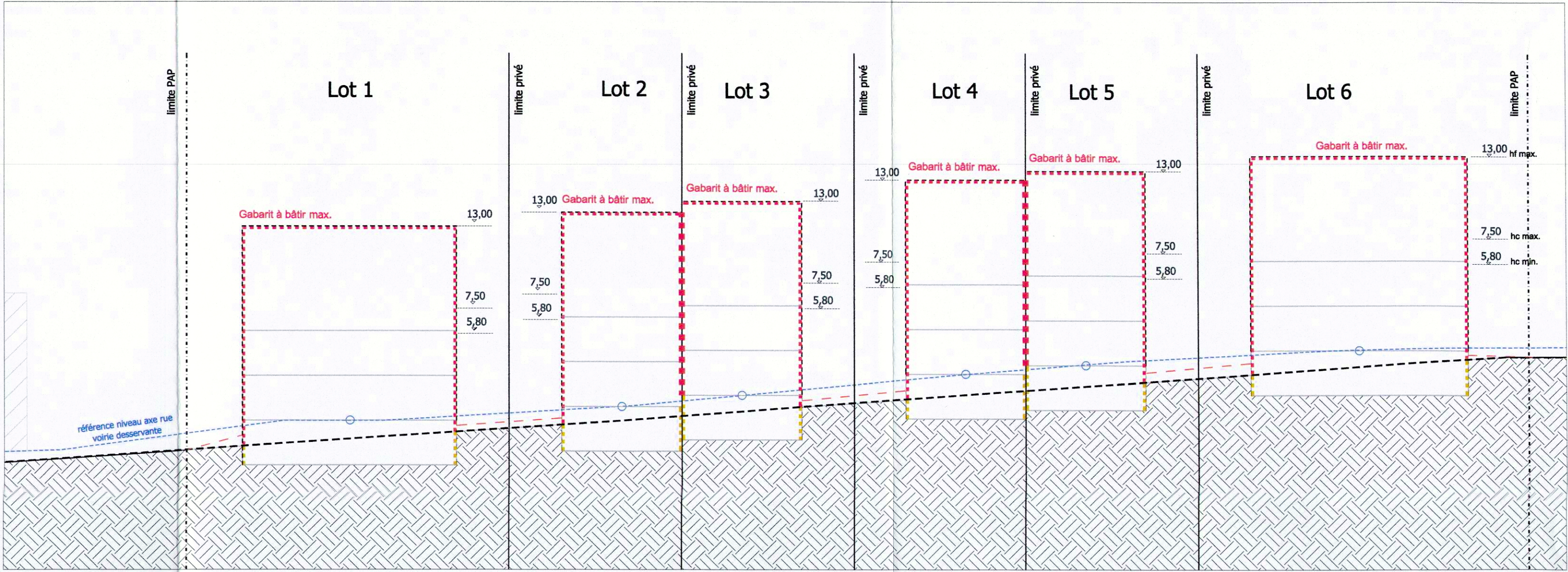
	Bât existant (à conserver)
	Bât existant (à détruire)

Servitudes

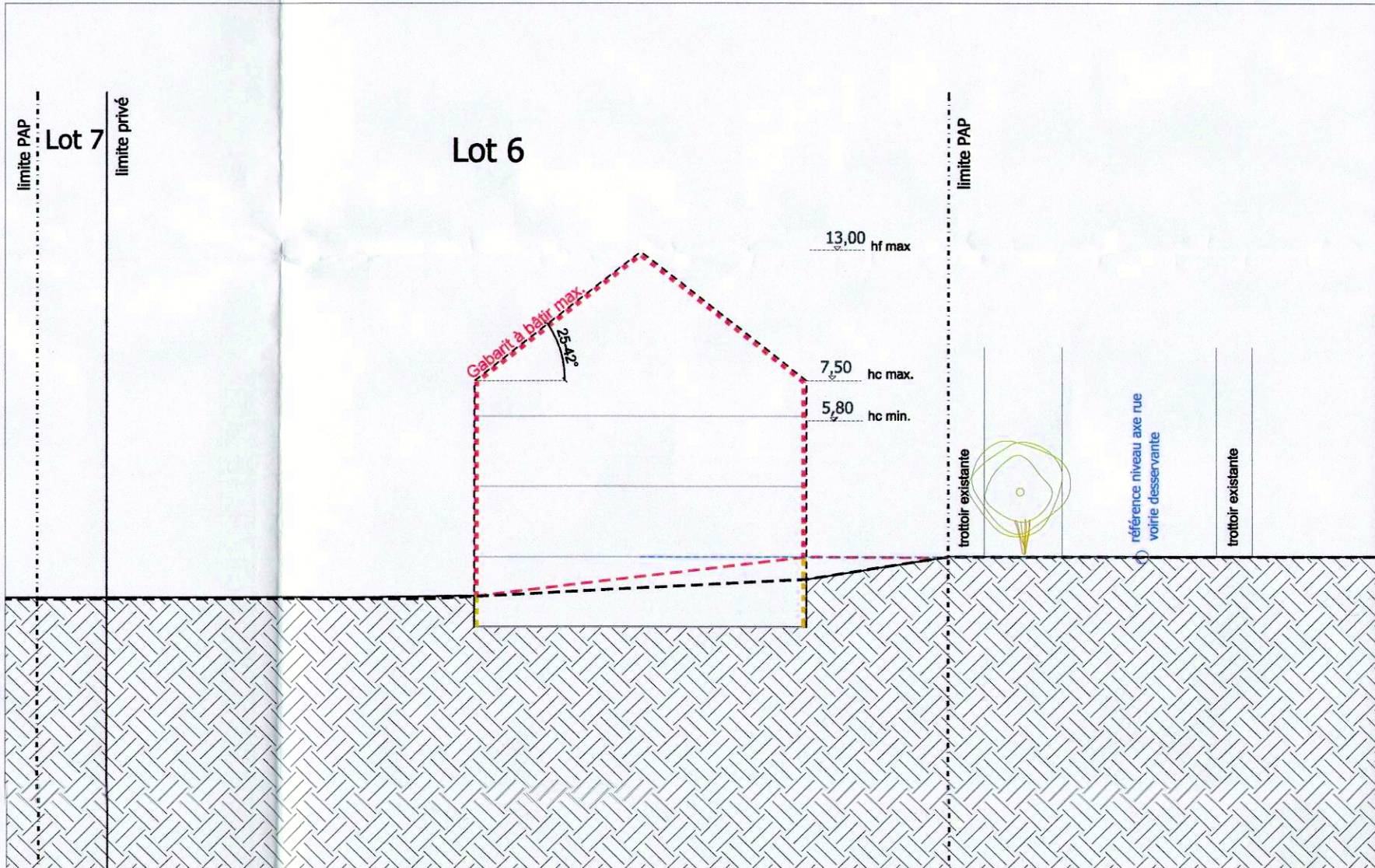
	servitude de type urbanistique
	servitude écologique - conservation biotope
	servitude de passage - canalisation
	servitude de passage - fossé ouvert
	élément bâti ou naturel à sauvegarder

Infrastructures techniques (à titre indicatif)

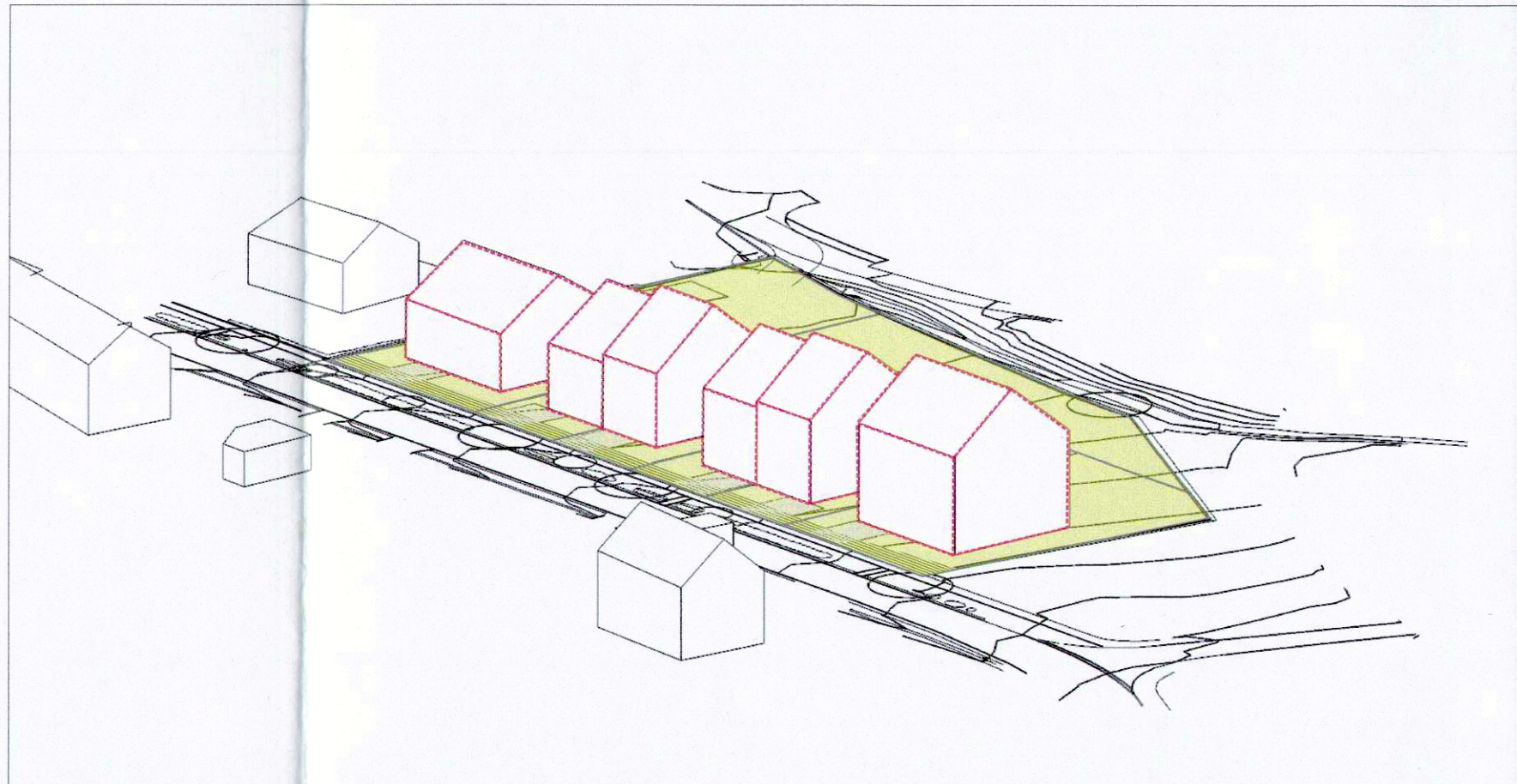
	révision à ciel ouvert pour eaux pluviales (proj.)
	canalisation pour eaux pluviales (exist./proj.)
	canalisation pour eaux usées (exist./proj.)
	fossé ouvert pour eaux pluviales (proj.)
	Conduite d'alimentation en eau (exist./proj.)
	Conduite d'alimentation d'électricité (exist./proj.)
	Conduite d'alimentation de PT (exist./proj.)



Coupe A-A' schématique - 1/250



Coupe B-B' schématique - 1/250



Axonométrie schématique - 1/500

Lot 1	7,34 a	Lot 5	4,11 a
0	199	0	656
441	1-mi	1-u	1-u
t2 (25-42)	hf -13,0 hc -7,5	II	II+1C+1S

Lot 2	4,11 a	Lot 6	7,87 a
0	112	0	370
247	1-mj	1-u	1-u
t2 (25-42)	hf -13,0 hc -7,5	II	II+1C+1S

Lot 3	4,11 a	Lot 7	6,07 a
0	112	0	370
247	1-mj	1-u	1-u
t2 (25-42)	hf -13,0 hc -7,5	II	II+1C+1S

Lot 4	4,11 a	Lot 8	3,29 a
0	112	0	370
247	1-mj	1-u	1-u
t2 (25-42)	hf -13,0 hc -7,5	II	II+1C+1S

Représentation schématique du degré d'utilisation du sol par lot

Référence: 18.135/31C  
Le présent document appartient à ma décision d'approbation du: 09.03.2018  
Le Ministre de l'Intérieur  
Dan KERSCH

Commune de Tuntange

Projet d'aménagement particulier

Tuntange  
"Rue de Luxembourg"

Echelle: 1/250  
Date: 02/06/2017  
H.Jochem  
M.Mersch  
Plan N° Ind 1 A

pour le compte de  
Francois Ney  
29 A Rue de Luxembourg  
L-7480 Tuntange

Date	Ind	Modifié par	Véifié par	Modification
02.06.2017		JB	HJ	Plan initial soumis à la procédure d'approbation
10.10.2017	A	JB	HJ	Plan adapté par rapport à l'avis de la cellule d'évaluation du 18.09.2017 (Réf: 18135/31C)