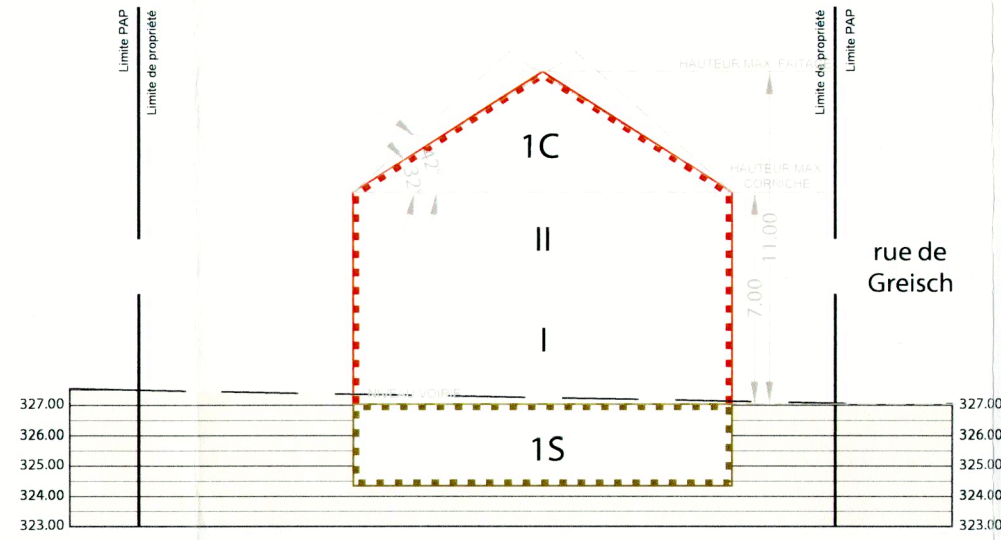
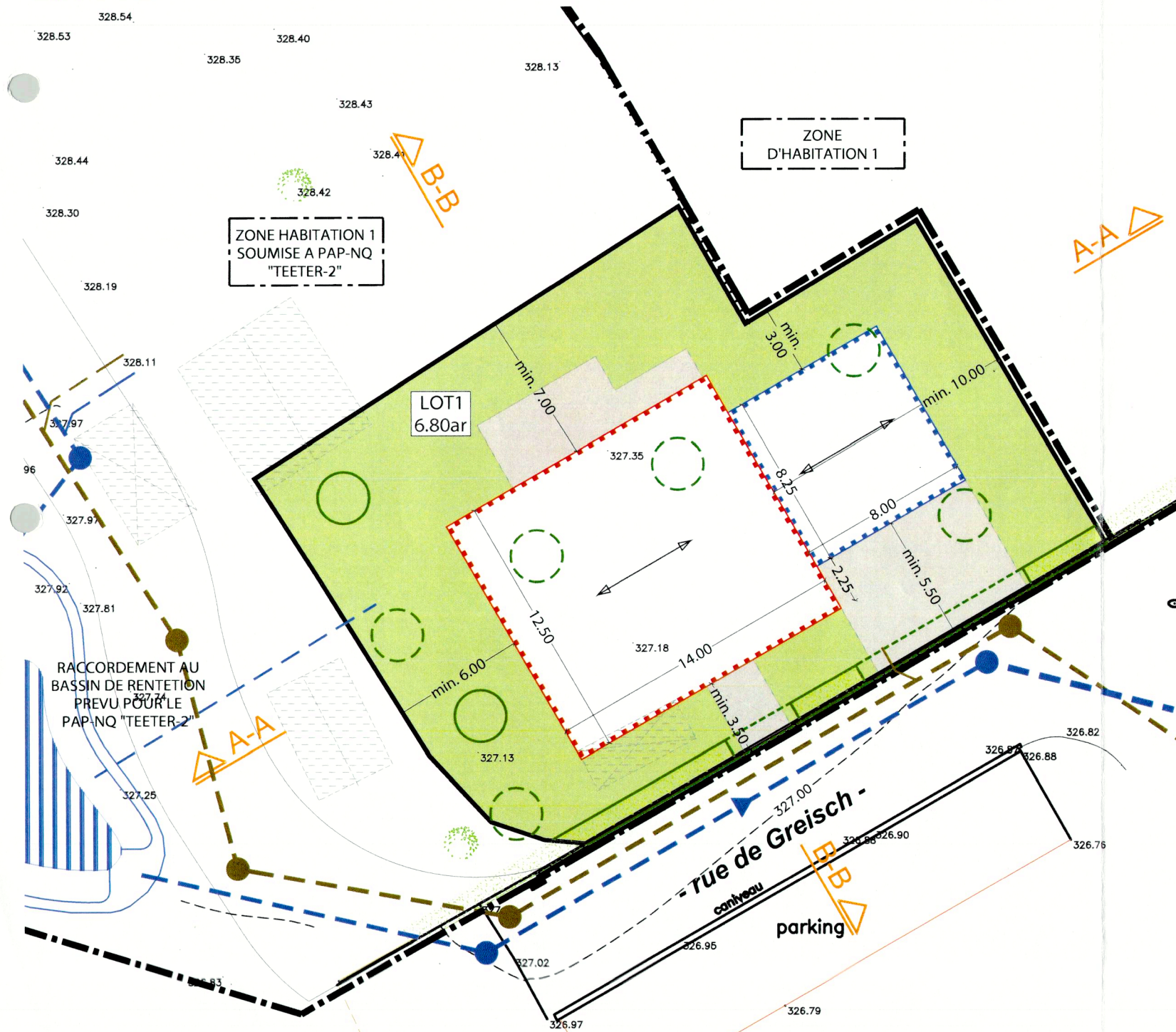


Coupe A-A' 1-250



Coupe B-B' 1-250



Plan 1-250

Surface brute : 6.80 ares
Surface nette : 6.80 ares
Surface privée / publique nécessaire à la viabilisation : 0.00 ares
Surface à céder au domaine public communal : 0.00 ares soit 0.00 %
Densité : 14.70 log/ha
1 unité de logement

Surfaces

Référence: 19868/31C
Le présent document appartient à ma décision
d'approbation du: 20/01/2025
Le Ministre des Affaires intérieures
Léon Gloden

Cotations
Représentations

Légende complémentaire

LOT1		6.80	
-	238.00	-	340.00
340.00	1-mi	1-u	1-u
t2(25°-42°)	hc-7,00/hf-11,00	-	II+1C+1S

Représentation schématique du degré d'utilisation du sol par lot ou îlot

surface d'emprise au sol [m²]	LOT / ILOT		surface du lot / de l'îlot [ares]	surface constructible brute [m²]	type et nombre de logements	nombre de niveaux	hauteur des constructions [m]
	min	max					
surface du scellement du sol [m²]	max	min	max	max	max	max	max
type de toiture	max	min	max	max	max	max	max
type, disposition et nombre des constructions	max	min	max	max	max	max	max

Degré d'utilisation du sol par lot

- délimitation du PAP
- délimitation des différentes zones du PAP
- Courbes de niveau
- terrain existant
- terrain remodelé
- Nombre de niveaux
- nombre de niveaux pleins
- +1, 2, ... C nombre de niveaux sous combles
- +1, 2, ... S nombre de niveaux en sous-sol
- Hauteur des constructions
- hauteur à la corniche de x mètres
- hc-x
- hauteur au faîte de x mètres
- hf-x
- Types, dispositions et nombre des constructions
- x-mi
- x maisons isolées
- Types et nombre de logements
- x-u
- x logements de type unifamilial
- Forme des toitures
- tx (y%-z%) toiture à x versants, degré d'inclinaison
- orientation du faîte
- Gabarit des immeubles (plan / coupes)
- limites de surfaces constructibles pour constructions destinées au séjour prolongé
- limites de surfaces constructibles pour dépendances
- limites de surfaces constructibles pour constructions souterraines
- Délimitation des lots / îlots
- lot projeté
- Degré de mixité des fonctions
- min x%
- x% y%
- x%
- Espaces extérieurs privés et publics
- espace vert privé
- espace extérieur pouvant être scellé
- Plantations et murets
- arbre à moyenne ou haute tige projeté / arbre à moyenne ou haute tige à conserver
- haie projetée / haie à conserver
- Servitudes
- Infrastructures techniques
- rétenion à ciel ouvert pour eaux pluviales
- canalisation pour eaux pluviales
- canalisation pour eaux usées

Légende officielle

INDICE INFORMATIONS DESSINE DATE

papaya

Le Plan d'Aménagement Particulier est conçu sur base des éléments suivants:
Plan d'Aménagement Général du 23.08.2018
Lévé topographique 2020/3400-LP-T003 réalisé le 03.02.2021 par le Bureau Loxplan s.a

PROJET: PAP-Nouveau Quartier "Teeter-1" à Tuntange
Partie graphique modifiée suivant avis 19868/31C

MAITRE DE L'OUVRAGE: Madame Lydie RUPPERT et Monsieur Josy BERNOTTE
21, rue de Greisch L-7480 TUNTANGE

DESSINE: SH CONTROLE: AG
FORMAT: ISO A3 DATE: 29.08.2024

N°: 01