



Degré d'utilisation du sol par lot

surface d'emprise au sol [m ²]	LOT		surface du lot / de l'ilot [ares]	
	min.	max.	min.	max.
surface du scellement du sol [m ²]	max.		min.	max.
type de toiture		max.	min.	max.
type, disposition et nombre des constructions			hauteur des constructions [m]	

Délimitation du PAP et des zones du PAG

délimitation du PAP

délimitation des différentes zones du PAG

Courbes de niveaux

terrain existant

terrain remodelé (initial / projeté)

Nombre de niveaux

I, II

+1C

+1S

nombre de niveaux pleins

nombre de niveaux sous combles

nombre de niveaux en sous-sol

Hauteur des constructions

hc-x

ha-x

hf-x

hauteur à la corniche de x mètres

hauteur à l'acrotère de x mètres

hauteur au faite de x mètres

Type, disposition et nombre des constructions

x-mi

x-mj

x maisons isolées

x maisons jumelées

Formes de toitures

tp

tx, y°-z°

toiture plate

toiture à x versants, degré d'inclinaison

orientation du faite

Gabarit des immeubles

alignement obligatoire pour constructions destinées au séjour prolongé

limites de surfaces constructibles pour constructions destinées au séjour prolongé

limites de surfaces constructibles pour dépendances

Délimitation des lots / parcelles

lot projeté

terrains cédés au domaine public communal

parcelle cadastrale (situation avril 2011)

Espaces extérieurs privés et publics

EvP

EvP

espace vert privé

espace vert public

espace extérieur pouvant être scellé

voie de circulation motorisée

espace pouvant être dédié au stationnement

chemin piéton / piste cyclable / zone piétonne

voie de circulation de type zone résidentielle ou zone de rencontre

Plantations et murets

arbre à moyenne ou haute tige projeté / arbre à moyenne ou haute tige à conserver

haie projetée

muret projeté

Servitudes

servitude de passage

Infrastructures techniques

rétention à ciel ouvert pour eaux pluviales

canalisation pour eaux pluviales

canalisation existante pour eaux pluviales

canalisation pour eaux usées

canalisation existante pour eaux mixtes

réseau eau potable existant

réseaux existants (CREOS, antenne collective, P&T)

Informations à titre indicatif et complémentaire

fond des parcelles privatives hors zone PAP

végétation existante issue du levé topographique

Référence: 17066/30C
Le présent document appartient à ma décision
d'approbation du: 24.05.2014
Le Ministre de l'Intérieur
D. Kersch

LOT 15.05			
100	154	200	388
240	1-mj	1	1
t2, 38°	hc-6,5 / hf-11	II	II+1C+1S

LOT 25.14			
100	154	200	388
240	1-mj	1	1
t2, 38°	hc-6,5 / hf-11	II	II+1C+1S

LOT 35.71			
100	154	200	292
240	1-mj	1	1
t2, 38°	hc-6,5 / hf-11	II	II+1S

LOT 45.29			
100	154	200	292
240	1-mj	1	1
t2, 38°	hc-6,5 / hf-11	II	II+1S

LOT 54.94			
100	154	200	292
240	1-mj	1	1
t2, 38°	hc-6,5 / hf-11	II	II+1S

LOT 64.79			
100	154	200	292
240	1-mj	1	1
t2, 38°	hc-6,5 / hf-11	II	II+1S

LOT 74.68			
100	154	200	292
240	1-mj	1	1
t2, 38°	hc-6,5 / hf-11	II	II+1S

LOT 85.05			
100	156	200	296
245	1-mj	1	1
t2, 38°	hc-6,5 / hf-10,70	II	II+1S

LOT 95.74			
100	156	200	296
245	1-mj	1	1
t2, 38°	hc-6,5 / hf-10,70	II	II+1S
LOT 106.77			
100	191	200	366
280	1-mj	1	1
t2, 38°	hc-6,5 / hf-11	II	II+1S
LOT 114.49			
100	138	200	276
225	1-mj	1	1
t2, 38°	hc-6,5 / hf-11	II	II+1S
LOT 123.91			
125	138	225	248
230	1-mj	1	1
t2, 38° tp (dépendance)	hc-6,5 / hf-11 ha-3,5	II	II+1S
LOT 133.91			
125	138	225	248
230	1-mj	1	1
t2, 38° tp (dépendance)	hc-6,5 / hf-11 ha-3,5	II	II+1S
LOT 143.78			
125	138	225	248
230	1-mj	1	1
t2, 38° tp (dépendance)	hc-6,5 / hf-11 ha-3,5	II	II+1S
LOT 153.78			
125	138	225	248
230	1-mj	1	1
t2, 38° tp (dépendance)	hc-6,5 / hf-11 ha-3,5	II	II+1S
LOT 163.78			
125	138	225	248
230	1-mj	1	1
t2, 38° tp (dépendance)	hc-6,5 / hf-11 ha-3,5	II	II+1S
LOT 173.78			
125	138	225	248
230	1-mj	1	1
tp (dépendance)	hc-6,5 / hf-11 ha-3,5	II	II+1S
LOT 184.50			
100	138	200	276
225	1-mj	1	1
t2, 38°	hc-6,5 / hf-11	II	II+1S
LOT 196.96			
100	180	200	344
260	1-mj	1	1
t2, 38°	hc-6,5 / hf-11	II	II+1S
LOT 205.17			
100	153	200	290
235	1-mj	1	1
t2, 38°	hc-6,5 / hf-11	II	II+1S
LOT 215.17			
100	153	200	290
235	1-mj	1	1
t2, 38°	hc-6,5 / hf-11	II	II+1S
LOT 225.17			
100	153	200	290
235	1-mj	1	1
t2, 38°	hc-6,5 / hf-11	II	II+1S
LOT 235.33			
100	153	200	290
235	1-mj	1	1
t2, 38°	hc-6,5 / hf-11	II	II+1S
LOT 246.26			
100	181	200	346
260	1-mj	1	1
t2, 38°	hc-6,5 / hf-11	II	II+1S
LOT 256.31			
100	179	200	342
260	1-mj	1	1
t2, 38°	hc-6,5 / hf-11,80	II	II+1S
LOT 264.73			
100	142	200	273
230	1-mj	1	1
t2, 38°	hc-6,5 / hf-11	II	II+1S
LOT 274.43			
100	132	200	263
225	1-mj	1	1
t2, 38°	hc-6,5 / hf-11	II	II+1S
LOT 286.98			
100	159	200	302
250	1-mj	1	1
t2, 38°	hc-6,5 / hf-11	II	II+1S
LOT 297.12			
100	159	200	302
245	1-mj	1	1
t2, 38°	hc-6,5 / hf-11	II	II+1S
LOT 305.40			
100	159	200	302
245	1-mj	1	1
t2, 38°	hc-6,5 / hf-11	II	II+1S
LOT 316.85			
125	185	225	323
275	1-mj	1	1
t2, 38° tp (dépendance)	hc-6,5 / hf-11 ha-3,5	II	II+1S
LOT 327.54			
125	213	225	351
300	1-mj	1	1
t2, 38° tp (dépendance)	hc-6,5 / hf-11 ha-3,5	II	II+1S

Ref. : 17066/30C	
avis de la Cellule d'évaluation	19 / 03 / 2014
vote du Conseil communal	-
approbation ministérielle	-

Fond de plan - Levé topographique de la situation existante / 2006-2013 (BEST)
- Mesurages 739, 730, 703, 403 section C de Fingig

MAITRE D'OUVRAGE:

OLOSUND s.c.a., SICAV-f.i.s.

PROJET:

projet d'aménagement particulier
'auf Maeschbommert' à Fingig - commune de Käerjeng

OBJET:

PLAN REGLEMENTAIRE

IND	DATE	DESSINE	CONTRÔLE	VALIDE	MODIFICATIONS
M	27/03/2014	HxN	CxP	CxP	Adaptation suivant avis Cellule d'évaluation du 19.03.2014
L	11/10/2013	PNxC	PNxC	CxP	finalisation
K	27/08/2013	PNxC	PNxC	CxP	suivant réunion 14/08/2013 (adaptations) + ajout CN
J	12/08/2013	GxFO	PNxC	CxP	suivant remarques AC (réunion du 12/07/2013)
I	10/07/2013	GxFO	PNxC	CxP	PAP régime 2011 - suivant plan E06996-03L

ECHELLE :

FICHER :

No PLAN :

INDICE :

/

19/02/2009

HxN

CxP

CxP

1/500

05.dwg

E06996-05

M

TR-ENGINEERING

Ingénieurs-conseils

86-88, rue de l'Egalité

L-1456 LUXEMBOURG

Tel.: (+352) 49 00 65 1

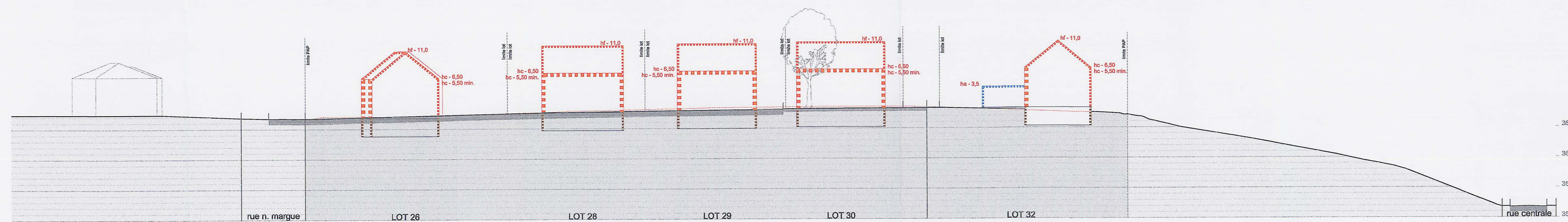
Fax.: (+352) 49 25 38

e-mail: tr-engineering.lu

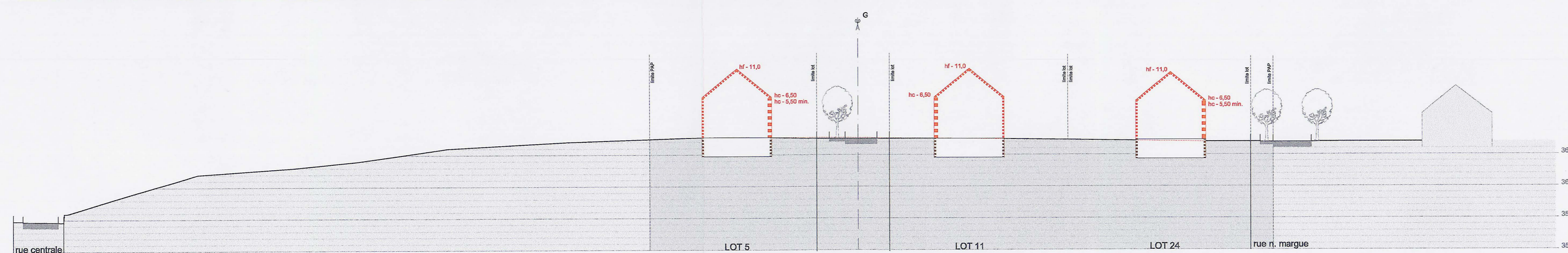
TR

ENGINEERING

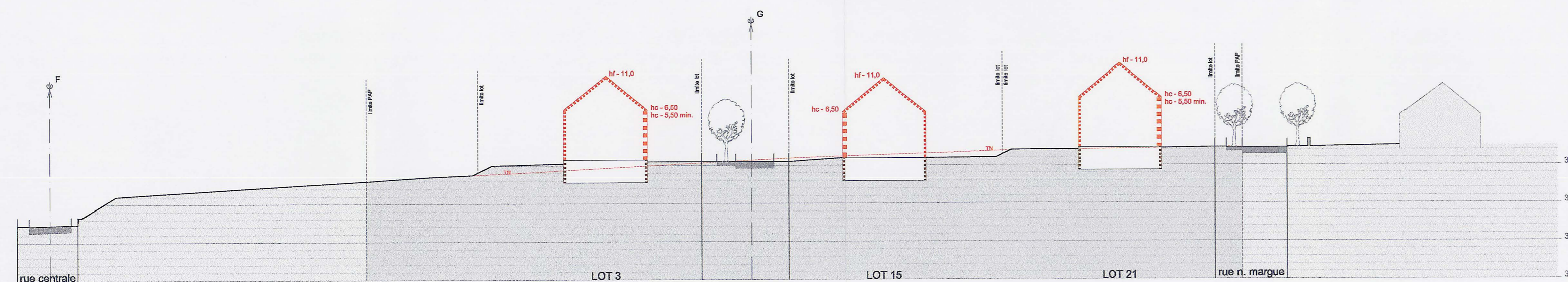
A



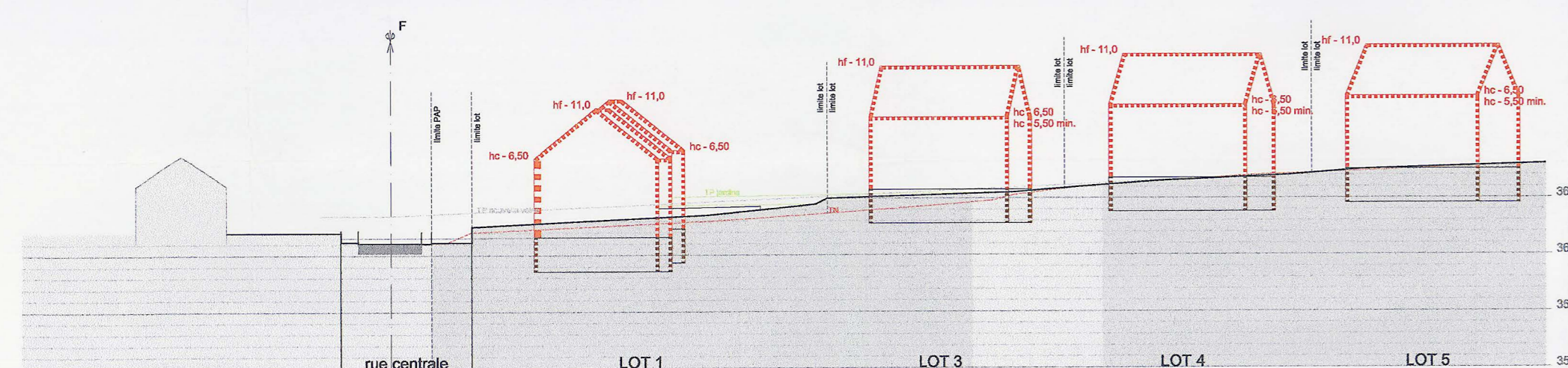
B



C



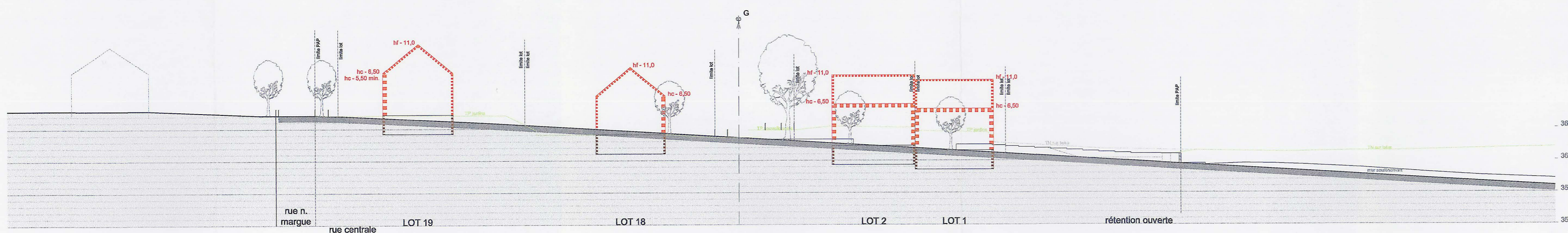
D



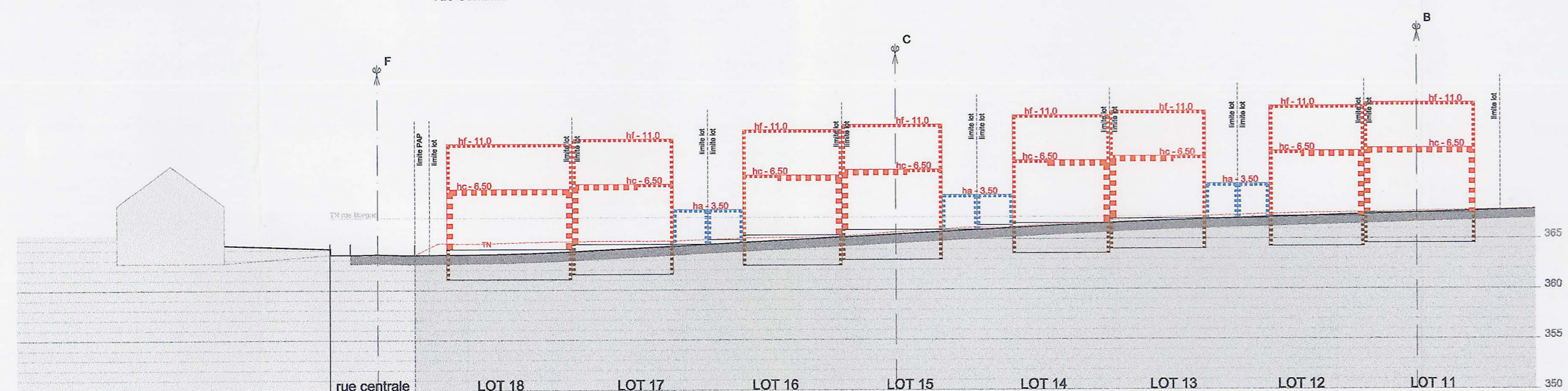
E



F



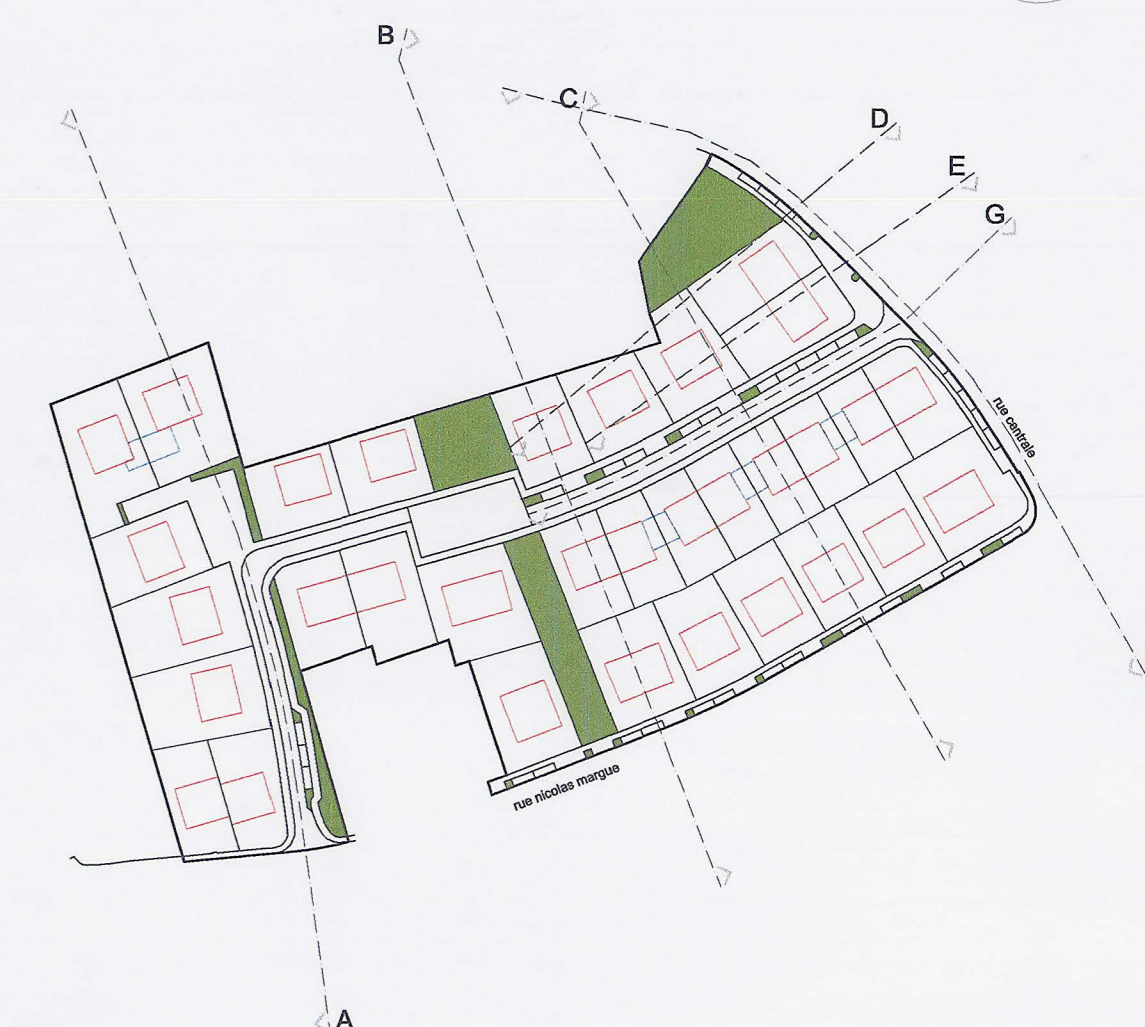
G



Nivellements
 terrain existant (terrain naturel)
 terrain remodelé

Hauteur des constructions
 hauteur à la corniche de x mètres
 hauteur à l'acrotère de x mètres
 hauteur au faîte de x mètres

Gabarit des immeubles
 alignement obligatoire pour constructions destinées au séjour prolongé
 limites de surfaces constructibles pour constructions destinées au séjour prolongé
 limites de surfaces constructibles pour dépendances
 limites de surfaces constructibles pour constructions souterraines



Référence: 15066/300
 Le présent document appartient à ma décision
 d'approbation du: 27.05.2014
 Le Ministre de l'Intérieur
 Don Karisch

Ref. : -/-

avis de la Cellule d'évaluation

vote du Conseil communal

approbation ministérielle

MAÎTRE D'OUVRAGE:

OLOSUND s.c.a., SICAV-f.i.s.

PROJET:

plan d'aménagement particulier
'auf Maeschbommert' à Fingig - commune de Käerjeng

OBJET:

COUPES REGLEMENTAIRES

IND	DATE	DESSINE		CONTROLE		VALIDE		MODIFICATIONS
		INITIALE	VISA	INITIALE	VISA	INITIALE	VISA	
A	11/10/2013	PNxC		PNxC		CxP		finalisation
		Echelle:		Fichier:		No Plan:		Indice:
		1/500		11.dwg		E06996-11		A

TR-ENGINEERINGIngénieurs-conseils
86-88, rue de l'Égalité
L-1456 LUXEMBOURGTel.: (+352) 49 00 65 1
Fax.: (+352) 49 25 38
e-mail@tr-engineering.lu