

**PROJET D'AMÉNAGEMENT GÉNÉRAL
DE LA COMMUNE DE KÄERJENG**

**ÉTUDE PRÉPARATOIRE - SECTION IV -
SCHÉMAS DIRECTEURS
EP4-SD-BC-07a «OP AKER»**

**VERSION COORDONNÉE
VOTÉE PAR LE CONSEIL COMMUNAL LE 27.04.2015**



FICHE TECHNIQUE DU SCHÉMA DIRECTEUR «OP AKER» - BASCHARAGE

1. IDENTIFICATION DES ENJEUX URBANISTIQUES ET DES LIGNES DIRECTRICES

1.1 Enjeux urbanistiques	<ul style="list-style-type: none"> • Agrandissement du complexe scolaire • Création de nouveaux équipements publics • Extension de l'agglomération en bordure de paysage • Bassin d'orage existant sur le site
1.2 Lignes directrices	<ul style="list-style-type: none"> • Intégrer le site de manière sensible dans le paysage • Mettre en valeur le Mierbach au sud du terrain et l'intégrer dans le concept paysager

2. CONCEPT DE DÉVELOPPEMENT URBAIN

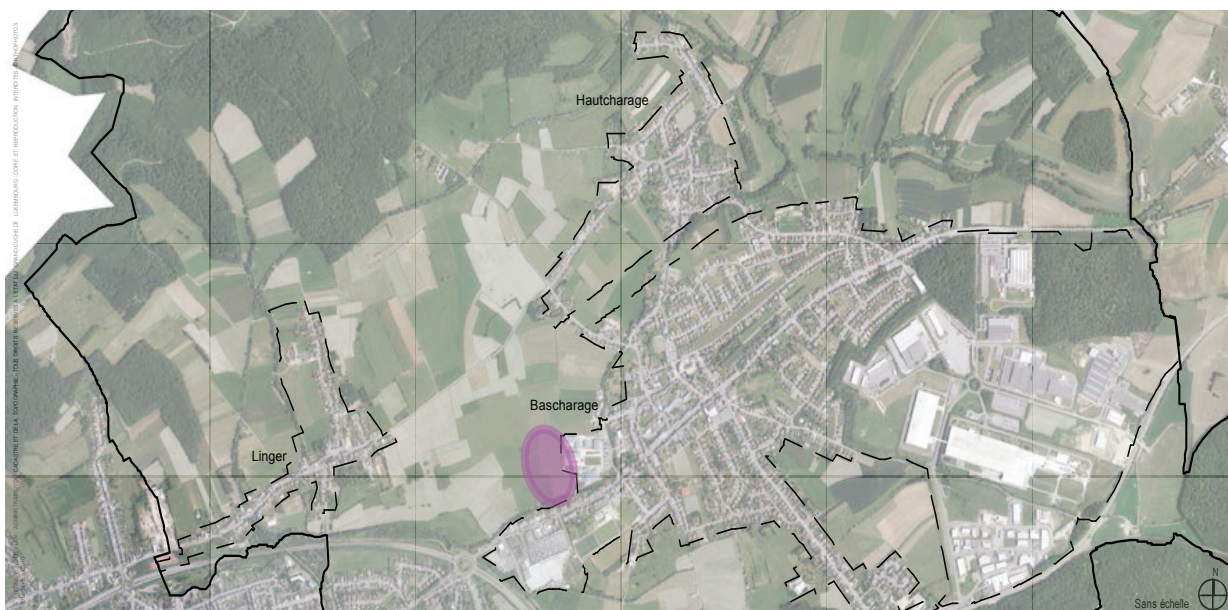
2.1 Identité urbaine	<ul style="list-style-type: none"> • Campus intergénérationnel
2.2 Dimension du PAP	<ul style="list-style-type: none"> • Environ 7,5 ha
2.3 Programmation urbaine du PAP	<ul style="list-style-type: none"> • Infrastructures et équipements collectifs se complétant
2.4 Ordre de grandeur des surfaces à céder au domaine public	<ul style="list-style-type: none"> • Sans objet
2.5 Localisation, programmation et caractéristiques des espaces publics	<ul style="list-style-type: none"> • Composition urbanistique autour de cours et d'espaces verts cernés et ouverts
2.6 Jonctions fonctionnelles des différentes fonctions inter- et intra-quartier	<ul style="list-style-type: none"> • Amélioration de l'accessibilité du complexe scolaire et sportif pour les piétons et les cyclistes depuis la rue de la Libération
2.7 Interfaces entre îlots et quartiers: intégration, gabarits et agencement des volumes	<ul style="list-style-type: none"> • Agencement des volumes de façon à pouvoir la conception des espaces libres du complexe scolaire • Mesures d'intégration spécifiques au niveau du paysage environnant • Mise en place d'un rideau de verdure en bordure des surfaces, combinant arbres et haies qui s'apparentent à la végétation spontanée du Mierbach renaturé de manière à obtenir une intégration des nouvelles structures bâties au paysage et une césure optique par rapport à Linger
2.8 Centralités: fonctions, densités, espaces publics	<ul style="list-style-type: none"> • Complexe ouvert à tous les habitants de la commune
2.9 Répartition sommaire des densités	<ul style="list-style-type: none"> • Sans objet
2.10 Typologie et mixité des constructions	<ul style="list-style-type: none"> • Sans objet
2.11 Mesures destinées à réduire l'impact négatif des contraintes existantes et générées	<ul style="list-style-type: none"> • Aménagements en faveur d'un écoulement et d'une rétention des eaux pluviales à l'aide de rigoles ouvertes • Minimiser le degré de scellement par des revêtements perméables à l'eau
2.12 Axes visuels à conserver, séquences visuelles et seuils d'entrée	<ul style="list-style-type: none"> • Axes visuels vers le paysage à l'ouest
2.13 Éléments identitaires bâtis et naturels	<ul style="list-style-type: none"> • Néant

3. CONCEPT DE MOBILITÉ ET D'INFRASTRUCTURES TECHNIQUES

3.1 Connexions	<ul style="list-style-type: none"> • Desserte pour le trafic individuel motorisé en priorité par l'avenue de Luxembourg, sinon par le site scolaire op Aker et la rue de la Libération • Uniquement deux des trois connexions indiquées peuvent être réalisées • Aucun trafic de transit admissible • Connexions piétonnes supplémentaires à l'intérieur du complexe
3.2 Hiérarchie du réseau de voirie	<ul style="list-style-type: none"> • Sans objet

3.3 Stationnement	<ul style="list-style-type: none"> • Parking intégré dans le concept paysager • Parking écologique
3.4 Accès aux transports en commun	<ul style="list-style-type: none"> • Arrêts de bus existants sur l'avenue de Luxembourg • Bus scolaire existant rue du Stade
3.5 Infrastructures techniques	<ul style="list-style-type: none"> • Concept de la gestion des eaux à élaborer en conformité avec les recommandations de l'Administration de la Gestion de l'Eau • Eaux usées: Raccordement au collecteur pour eaux usées en rive gauche du Mierbach (au sud) situé au sud du schéma directeur • Eaux pluviales: Raccordement, après rétention, au Mierbach • Aucune construction sur les infrastructures d'assainissement existantes dans la partie sud-est du schéma directeur
4. CONCEPT DE MISE EN VALEUR DES PAYSAGES ET DES ESPACES VERTS INTRA-URBAINS	
4.1 Intégration au paysage	<ul style="list-style-type: none"> • Elaboration d'un manuel paysager spécifiant la nature et la localisation des plantations pour assurer la transition vers le paysage
4.2 Coulées vertes et maillage écologique	<ul style="list-style-type: none"> • Compléter la mosaïque de groupes d'arbres et d'arbres solitaires par des arbustes et des haies indigènes ou régionaux • Compléter les haies existantes à l'aide d'espèces typiquement locales
4.3 Biotopes	<ul style="list-style-type: none"> • Haies vives à l'ouest du site • Tout biotope non conservé est à compenser
5. CONCEPT DE MISE EN ŒUVRE	
5.1 Programme de réalisation	<ul style="list-style-type: none"> • Sans objet
5.2 Faisabilité	<ul style="list-style-type: none"> • Présuppose un accord entre 5 propriétaires • Nécessité d'une étude de mobilité dans le cadre du PAP
5.3 Phasage de développement	<ul style="list-style-type: none"> • Plusieurs phases autorisables
5.4 Délimitation sommaire du ou des plans d'aménagement particulier	<ul style="list-style-type: none"> • Plusieurs PAP uniquement après élaboration d'une étude globale du site
6. CRITÈRES DE DURABILITÉ RELATIFS AUX LOGEMENTS, AUX SERVICES, AUX COMMERCE ET AUX ESPACES LIBRES	
6.1 Constructions	<ul style="list-style-type: none"> • Elaboration d'un concept énergétique • Ensoleillement suffisant des bâtiments • Forme compacte des bâtiments • Obligation de prévoir un emplacement pour bicyclettes
6.2 Services	<ul style="list-style-type: none"> • Services de proximité autorisables
6.3 Commerces	<ul style="list-style-type: none"> • Commerces de proximité autorisables
6.4 Espaces libres	<ul style="list-style-type: none"> • Elaboration d'un concept paysager • Remblais et déblais de terre permettant une meilleure intégration des constructions sur le site qui présente une légère pente nord/sud • Rétention des eaux pluviales • Haies et murs en pierres sèches ou gabions • Prévoir des mesures de renaturation dans la plaine inondable naturelle au sud le long du Mierbaach • Permettre la formation de méandres au nord du Mierbaach • Privilégier la végétation spontanée le long du lit renaturé du Mierbaach • Intégrer le bassin de rétention existant aux surfaces de renaturation sous forme d'un bassin submersible

ILLUSTRATION DU SCHÉMA DIRECTEUR «OP AKER» - BASCHARAGE



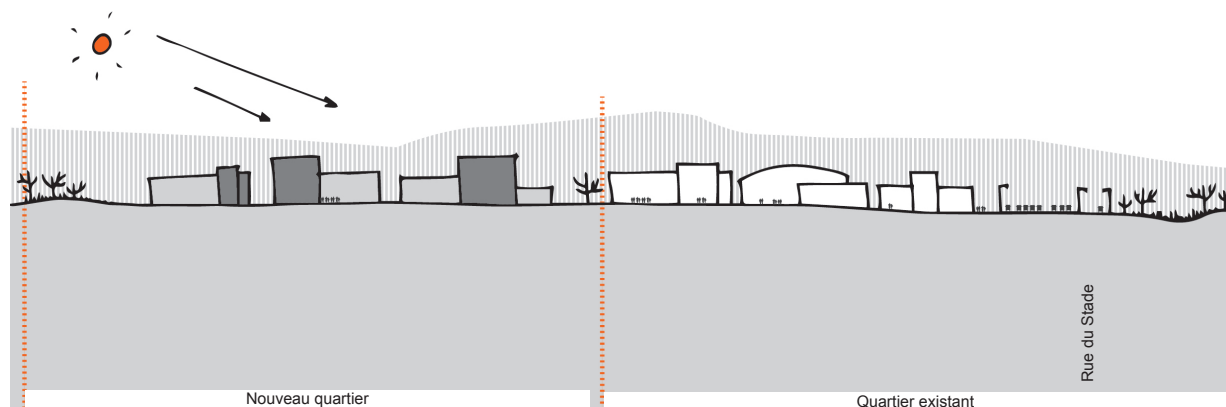
Situation dans la localité de Bascharage



Parking écologique
© s.laruade



Intégration de biotopes dans le domaine public
© FörderLandschaftsarchitekten



Coupe schématique (terrain existant), sans échelle
© s.laruade