

**PROJET D'AMÉNAGEMENT GÉNÉRAL
DE LA COMMUNE DE KÄERJENG**

**ÉTUDE PRÉPARATOIRE - SECTION IV -
SCHÉMAS DIRECTEURS
EP4-SD-C-02a «OP DE KAPELL»**

**VERSION COORDONNÉE
VOTÉE PAR LE CONSEIL COMMUNAL LE 27.04.2015**



FICHE TECHNIQUE DU SCHÉMA DIRECTEUR «OP DE KAPELL» - CLEMENCY

1. IDENTIFICATION DES ENJEUX URBANISTIQUES ET DES LIGNES DIRECTRICES

1.1 Enjeux urbanistiques	<ul style="list-style-type: none"> • Zone résidentielle bordant la rue de Fingig • Lacune dans le tissu urbain • Espace ouvert sur le paysage
1.2 Lignes directrices	<ul style="list-style-type: none"> • Compléter la structure urbanistique existante • S'adapter aux structures bâties existantes, environnantes • Accéder aux habitations en limitant la destruction des biotopes au stricte nécessaire

2. CONCEPT DE DÉVELOPPEMENT URBAIN

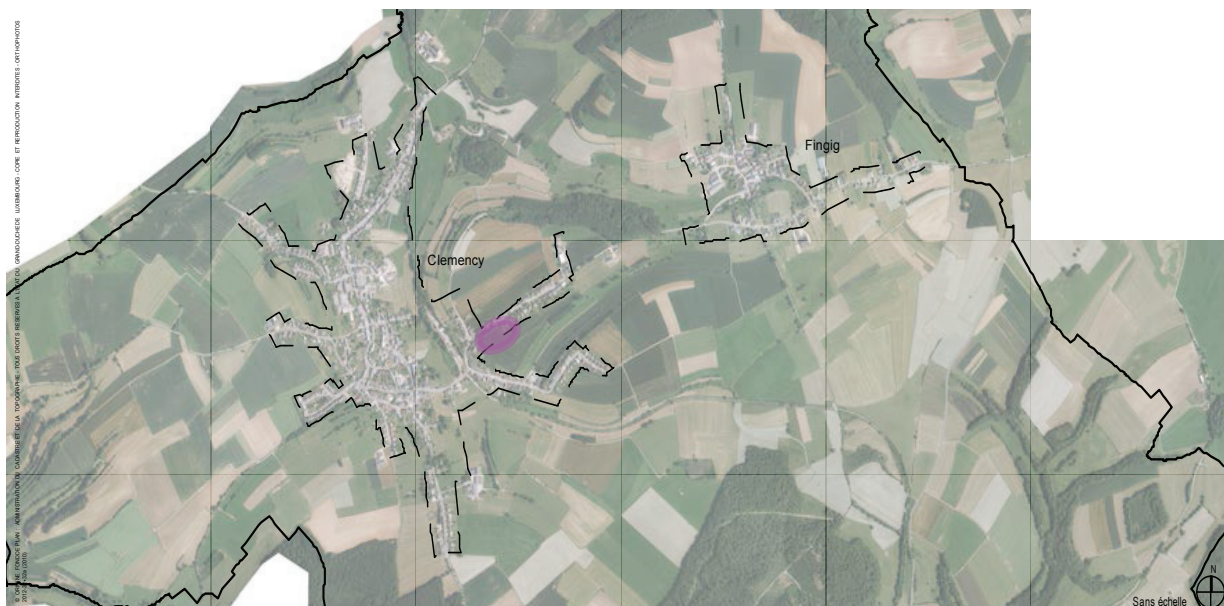
2.1 Identité urbaine	• Quartier résidentiel ouvert sur le paysage
2.2 Dimension du PAP	• Environ 0,7 ha
2.3 Programmation urbaine du PAP	• Habitat
2.4 Ordre de grandeur des surfaces à céder au domaine public	• Plus ou moins 25 % du PAP
2.5 Localisation, programmation et caractéristiques des espaces publics	• Sans objet
2.6 Jonctions fonctionnelles des différentes fonctions inter- et intra-quartier	• Sans objet
2.7 Interfaces entre îlots et quartiers: intégration, gabarits et agencement des volumes	• Prise en compte des alignements et de la disposition des constructions avoisinantes
2.8 Centralités: fonctions, densités, espaces publics	• Néant
2.9 Répartition sommaire des densités	• 10-15 UH/ha terrain à bâtir brut
2.10 Typologie et mixité des constructions	<ul style="list-style-type: none"> • Maisons unifamiliales isolées ou jumelées • Pas de logement collectif
2.11 Mesures destinées à réduire l'impact négatif des contraintes existantes et générées	• Néant
2.12 Axes visuels à conserver, séquences visuelles et seuils d'entrée	• Néant
2.13 Éléments identitaires bâtis et naturels	• Néant

3. CONCEPT DE MOBILITÉ ET D'INFRASTRUCTURES TECHNIQUES

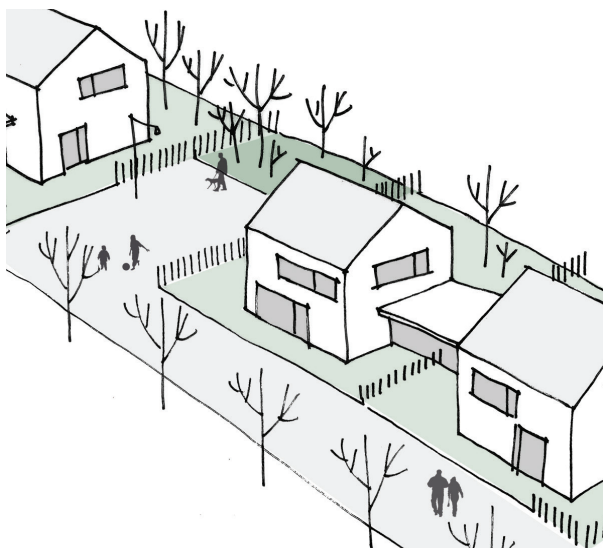
3.1 Connexions	<ul style="list-style-type: none"> • Desserte pour le trafic individuel motorisé par la rue de Fingig • Voie publique ne permettant pas aux véhicules utilitaires de faire demi-tour
3.2 Hiérarchie du réseau de voirie	• Néant
3.3 Stationnement	• Parkings privés sur la propriété privée
3.4 Accès aux transports en commun	<ul style="list-style-type: none"> • Arrêts de bus existants sur la rue de la Gare • Gare desservant Luxembourg-Ville à environ 6 km • Pas de nouvel arrêt de bus nécessaire

3.5 Infrastructures techniques	<ul style="list-style-type: none"> • Concept de la gestion des eaux à élaborer en conformité avec les recommandations de l'Administration de la Gestion de l'Eau • Eaux usées: Raccordement à la canalisation pour eaux mixtes de la rue de Fingig • Eaux pluviales: Raccordement, après rétention, à une canalisation pour eaux pluviales à poser dans la rue de Fingig jusqu'au Millebach
4. CONCEPT DE MISE EN VALEUR DES PAYSAGES ET DES ESPACES VERTS INTRA-URBAINS	
4.1 Intégration au paysage	<ul style="list-style-type: none"> • Plantation de haies, d'arbustes et d'arbres en bordure de la zone destinée à rester libre • Réglementation spécifique des façades donnant sur le paysage
4.2 Coulées vertes et maillage écologique	<ul style="list-style-type: none"> • Sans objet
4.3 Biotopes	<ul style="list-style-type: none"> • Arbres le long de la rue de Fingig • Les biotopes sont à intégrer au mieux dans le projet • Tout biotope non conservé est à compenser
5. CONCEPT DE MISE EN ŒUVRE	
5.1 Programme de réalisation	<ul style="list-style-type: none"> • Sans objet
5.2 Faisabilité	<ul style="list-style-type: none"> • Sans objet
5.3 Phasage de développement	<ul style="list-style-type: none"> • Sans objet
5.4 Délimitation sommaire du ou des plans d'aménagement particulier	<ul style="list-style-type: none"> • Un seul PAP
6. CRITÈRES DE DURABILITÉ RELATIFS AUX LOGEMENTS, AUX SERVICES, AUX COMMERCE ET AUX ESPACES LIBRES	
6.1 Logements	<ul style="list-style-type: none"> • Elaboration d'un concept énergétique • Elaboration d'un concept de gestion des déchets ménagers • Ensoleillement suffisant des bâtiments • Forme compacte des bâtiments
6.2 Services	<ul style="list-style-type: none"> • Autoriser «Home-based-services»
6.3 Commerces	<ul style="list-style-type: none"> • Néant
6.4 Espaces libres	<ul style="list-style-type: none"> • Remblais et déblais de terre restreints • Rétention des eaux pluviales • Haies et murs en pierres sèches ou gabions

ILLUSTRATION DU SCHÉMA DIRECTEUR «OP DE KAPELL» - CLEMENCY



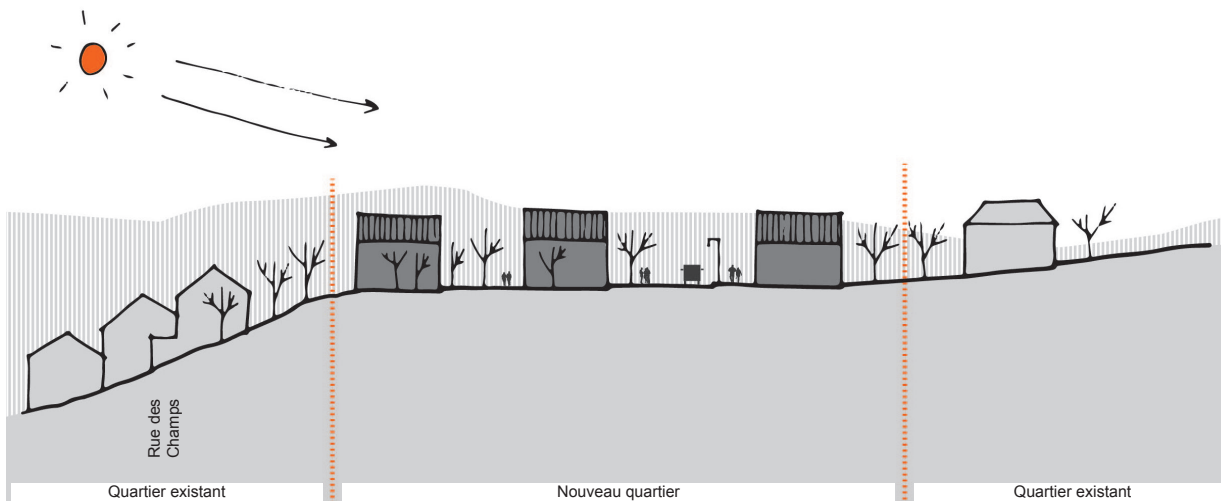
Situation dans la localité de Clemency



Solutions écologiques pour les espaces libres
© s.laruade



Intégration au paysage
© FörderLandschaftsarchitekten



Coupe schématique, sans échelle
© s.laruade