

**PROJET D'AMÉNAGEMENT GÉNÉRAL
DE LA COMMUNE DE KÄERJENG**

**ÉTUDE PRÉPARATOIRE - SECTION IV -
SCHÉMAS DIRECTEURS
EP4-SD-FI-01 «AM FAUBOURG»**

VERSION VOTÉE PAR LE CONSEIL COMMUNAL LE 27.04.2015



FICHE TECHNIQUE SCHÉMA DIRECTEUR «AM FAUBOURG» - FINGIG

1. IDENTIFICATION DES ENJEUX URBANISTIQUES ET DES LIGNES DIRECTRICES

1.1 Enjeux urbanistiques	<ul style="list-style-type: none"> Situation en bordure de la localité de Fingig Quartier résidentiel à caractère villageois Espace ouvert sur le paysage Dénivellation importante entre la rue du Bois et le plateau
1.2 Lignes directrices	<ul style="list-style-type: none"> S'adapter aux structures bâties existantes, environnantes Intégrer la structure urbanistique de manière sensible dans le paysage

2. CONCEPT DE DÉVELOPPEMENT URBAIN

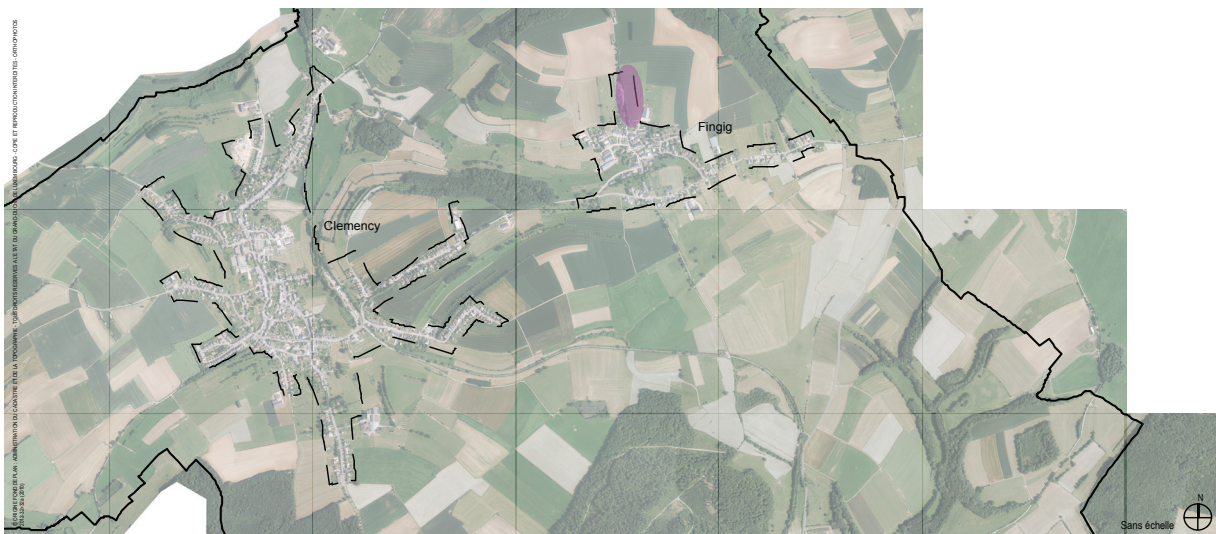
2.1 Identité urbaine	<ul style="list-style-type: none"> Quartier résidentiel au bord du village Aucune centralité
2.2 Dimension du PAP	<ul style="list-style-type: none"> Environ 1,3 ha
2.2 Programmation urbaine du PAP	<ul style="list-style-type: none"> Habitat
2.3 Ordre de grandeur des surfaces à céder au domaine public	<ul style="list-style-type: none"> Sans objet
2.4 Localisation, programmation et caractéristiques des espaces publics	<ul style="list-style-type: none"> Sans objet
2.5 Jonctions fonctionnelles des différentes fonctions inter- et intra-quartier	<ul style="list-style-type: none"> Sans objet
2.6 Interfaces entre îlots et quartiers: intégration, gabarits et agencement des volumes	<ul style="list-style-type: none"> Sans objet
2.7 Centralités: fonctions, densités, espaces publics	<ul style="list-style-type: none"> Sans objet
2.8 Répartition sommaire des densités	<ul style="list-style-type: none"> 8-15 UH/ha terrain à bâtir brut
2.9 Typologie et mixité des constructions	<ul style="list-style-type: none"> Maisons unifamiliales isolées et jumelées Pas de logement collectif
2.10 Mesures destinées à réduire l'impact négatif des contraintes existantes et générées	<ul style="list-style-type: none"> Plantation de haies, aménagement de murs en pierres sèches ou gabions
2.11 Axes visuels à conserver, séquences visuelles et seuils d'entrée	<ul style="list-style-type: none"> Sans objet
2.12 Éléments identitaires bâtis et naturels	<ul style="list-style-type: none"> Sans objet

3. CONCEPT DE MOBILITÉ ET D'INFRASTRUCTURES TECHNIQUES

3.1 Connexions	<ul style="list-style-type: none"> Desserte pour le trafic individuel motorisé par la rue du Bois
3.2 Hiérarchie du réseau de voirie	<ul style="list-style-type: none"> Sans objet
3.3 Stationnement	<ul style="list-style-type: none"> Parkings privés sur la propriété privée
3.4 Accès aux transports en commun	<ul style="list-style-type: none"> Amélioration de l'accès aux transports en commun par l'aménagement d'infrastructures pour bicyclettes à l'arrêt de bus rue Nicolas Margue
3.5 Infrastructures techniques	<ul style="list-style-type: none"> Concept de la gestion des eaux à élaborer en conformité avec les recommandations de l'Administration de la Gestion de l'Eau Eaux usées: Raccordement à la canalisation pour eaux mixtes de la rue des Bois Eaux pluviales: Raccordement, après rétention

4. CONCEPT DE MISE EN VALEUR DES PAYSAGES ET DES ESPACES VERTS INTRA-URBAINS	
4.1 Intégration au paysage	<ul style="list-style-type: none"> • Plantation de haies, d'arbustes et d'arbres en bordure de la zone destinée à rester libre
4.2 Coulées vertes et maillage écologique	<ul style="list-style-type: none"> • Sans objet
4.3 Biotopes	<ul style="list-style-type: none"> • Les biotopes sont à intégrer au mieux dans le projet • Tout biotope non conservé est à compenser
5. CONCEPT DE MISE EN ŒUVRE	
5.1 Programme de réalisation	<ul style="list-style-type: none"> • Sans objet
5.2 Faisabilité	<ul style="list-style-type: none"> • Présuppose un accord entre quatre propriétaires
5.3 Phasage de développement	<ul style="list-style-type: none"> • Sans objet
5.4 Délimitation sommaire du ou des plans d'aménagement particulier	<ul style="list-style-type: none"> • Un seul PAP
6. CRITÈRES DE DURABILITÉ RELATIFS AUX LOGEMENTS, AUX SERVICES, AUX COMMERCE ET AUX ESPACES LIBRES	
6.1 Constructions	<ul style="list-style-type: none"> • Elaboration d'un concept énergétique • Ensoleillement suffisant des bâtiments • Forme compacte des bâtiments
6.2 Services	<ul style="list-style-type: none"> • Sans objet
6.3 Commerces	<ul style="list-style-type: none"> • Sans objet
6.4 Espaces libres	<ul style="list-style-type: none"> • Remblais et déblais de terre restreints • Haies et murs en pierres sèches ou gabions • Protection des paysages et des vues dans des situations topographiques très exposées • Conservation des coulées vertes et des fonctions agricoles existantes

ILLUSTRATION DU SCHÉMA DIRECTEUR «AM FAUBOURG» - FINGIG



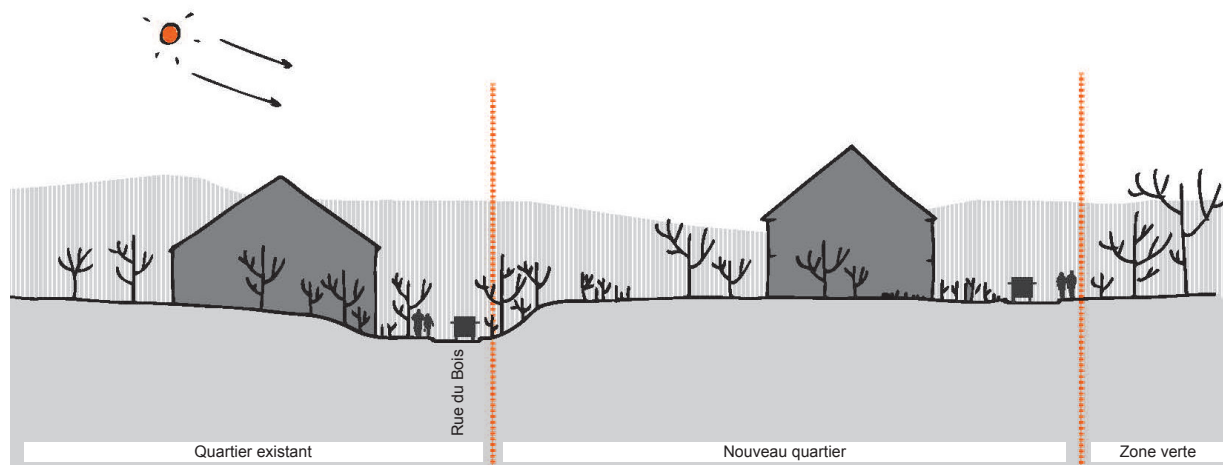
Situation dans la localité de Fingig



Espace de rencontre
© s.laruade



Intégration au paysage
© FörderLandschaftsarchitekten



Coupe schématique, sans échelle
© s.laruade