

**PROJET D'AMÉNAGEMENT GÉNÉRAL
DE LA COMMUNE DE KÄERJENG**

**ÉTUDE PRÉPARATOIRE - SECTION IV -
SCHÉMAS DIRECTEURS
EP4-SD-BC-05a «LAANGWISEN»**

**VERSION COORDONNÉE
VOTÉE PAR LE CONSEIL COMMUNAL LE 27.04.2015**



FICHE TECHNIQUE DU SCHÉMA DIRECTEUR «LAANGWISSEN» - BASCHARAGE

1. IDENTIFICATION DES ENJEUX URBANISTIQUES ET DES LIGNES DIRECTRICES

1.1 Enjeux urbanistiques	<ul style="list-style-type: none"> • Zone d'activités économiques
1.2 Lignes directrices	<ul style="list-style-type: none"> • Aménagement ordonné

2. CONCEPT DE DÉVELOPPEMENT URBAIN

2.1 Identité urbaine (profil)	<ul style="list-style-type: none"> • Parc d'activités
2.2 Dimension du PAP	<ul style="list-style-type: none"> • Environ 5 ha
2.3 Programmation urbaine du PAP	<ul style="list-style-type: none"> • Industrie et artisanat
2.4 Ordre de grandeur des surfaces à céder au domaine public	<ul style="list-style-type: none"> • Néant
2.5 Localisation, programmation et caractéristiques des espaces publics	<ul style="list-style-type: none"> • Sans objet
2.6 Jonctions fonctionnelles des différentes fonctions inter- et intra-quartier	<ul style="list-style-type: none"> • Sans objet
2.7 Interfaces entre îlots et quartiers: intégration, gabarits et agencement des volumes	<ul style="list-style-type: none"> • Ensemble de volumes de moyenne et forte envergure
2.8 Centralités: fonctions, densités, espaces publics	<ul style="list-style-type: none"> • Sans objet
2.9 Répartition sommaire des densités	<ul style="list-style-type: none"> • Sans objet
2.10 Typologie et mixité des constructions	<ul style="list-style-type: none"> • Sans objet
2.11 Mesures destinées à réduire l'impact négatif des contraintes existantes et générées	<ul style="list-style-type: none"> • Mesures anti-bruit adapté au type d'activité • Mesures de dépollution, le cas échéant
2.12 Axes visuels à conserver, séquences visuelles et seuils d'entrée	<ul style="list-style-type: none"> • Néant
2.13 Éléments identitaires bâtis et naturels	<ul style="list-style-type: none"> • Néant

3. CONCEPT DE MOBILITÉ ET D'INFRASTRUCTURES TECHNIQUES

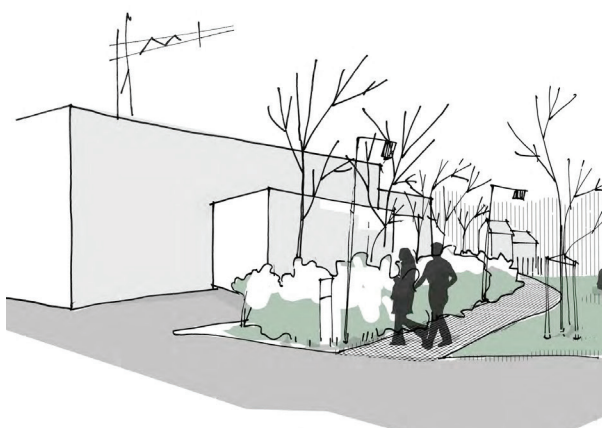
3.1 Connexions	<ul style="list-style-type: none"> • Distance de la N5 à 1 km • Desserte pour le trafic individuel motorisé par la rue Laangwiss au nord du site
3.2 Hiérarchie du réseau de voirie	<ul style="list-style-type: none"> • Sans objet
3.3 Stationnement	<ul style="list-style-type: none"> • Sans objet
3.4 Accès aux transports en commun	<ul style="list-style-type: none"> • Néant
3.5 Infrastructures techniques	<ul style="list-style-type: none"> • Concept de la gestion des eaux à élaborer en conformité avec les recommandations de l'Administration de la Gestion de l'Eau • Eaux usées: Raccordement à la canalisation pour eaux usées longeant le schéma directeur au nord • Eaux pluviales: Raccordement, après rétention, à la canalisation pour eaux pluviales longeant le schéma directeur au nord. • Bassin de sécurité en fonction des entreprises installées sur le site

4. CONCEPT DE MISE EN VALEUR DES PAYSAGES ET DES ESPACES VERTS INTRA-URBAINS	
4.1 Intégration au paysage	<ul style="list-style-type: none"> Mesures d'intégration au sud et à l'ouest du terrain
4.2 Coulées vertes et maillage écologique	<ul style="list-style-type: none"> Solutions écologiques pour les espaces libres
4.3 Biotopes	<ul style="list-style-type: none"> Haies vives le long du terrain à conserver dans la mesure du possible Tout biotope non conservé est à compenser
5. CONCEPT DE MISE EN ŒUVRE	
5.1 Programme de réalisation	<ul style="list-style-type: none"> Sans objet
5.2 Faisabilité	<ul style="list-style-type: none"> Foncier d'un seul tenant
5.3 Phasage de développement	<ul style="list-style-type: none"> Sans objet
5.4 Délimitation sommaire du ou des plans d'aménagement particulier	<ul style="list-style-type: none"> Un seul PAP
6. CRITÈRES DE DURABILITÉ RELATIFS AUX LOGEMENTS, AUX SERVICES, AUX COMMERCE ET AUX ESPACES LIBRES	
6.1 Constructions	<ul style="list-style-type: none"> Néant
6.2 Services	<ul style="list-style-type: none"> Néant
6.3 Commerces	<ul style="list-style-type: none"> Néant
6.4 Espaces libres	<ul style="list-style-type: none"> Elaboration d'un concept paysager Remblais et déblais de terre restreints Rétention des eaux pluviales si possible

ILLUSTRATION DU SCHÉMA DIRECTEUR «LAANGWISEN» - BASCHARAGE



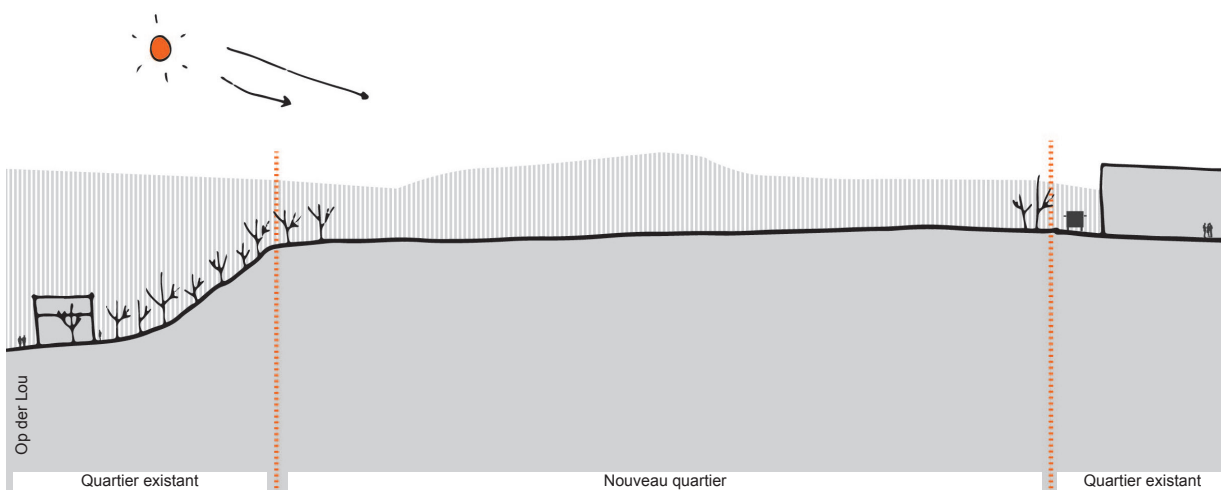
Situation dans la localité de Bascharage



Solutions écologiques pour les espaces libres
© s.laruade



Rétention des eaux pluviales
© FörderLandschaftsarchitekten



Coupe schématique (terrain existant), sans échelle
© s.laruade