

**PROJET D'AMÉNAGEMENT GÉNÉRAL
DE LA COMMUNE DE KÄERJENG**

**ÉTUDE PRÉPARATOIRE - SECTION IV -
SCHÉMAS DIRECTEURS
EP4-SD-HC-04a «OP DE ROURWISS»**

**VERSION COORDONNÉE
VOTÉE PAR LE CONSEIL COMMUNAL LE 27.04.2015**



FICHE TECHNIQUE DU SCHÉMA DIRECTEUR «OP DE ROURWISS» - HAUTCHARAGE

1. IDENTIFICATION DES ENJEUX URBANISTIQUES ET DES LIGNES DIRECTRICES

1.1 Enjeux urbanistiques	<ul style="list-style-type: none"> • Quartier résidentiel • Lacune dans le tissu urbain existant
1.2 Lignes directrices	<ul style="list-style-type: none"> • Compléter et mettre en valeur la structure urbanistique existante • S'adapter aux structures bâties existantes, environnantes • Densifier le tissu urbain

2. CONCEPT DE DÉVELOPPEMENT URBAIN

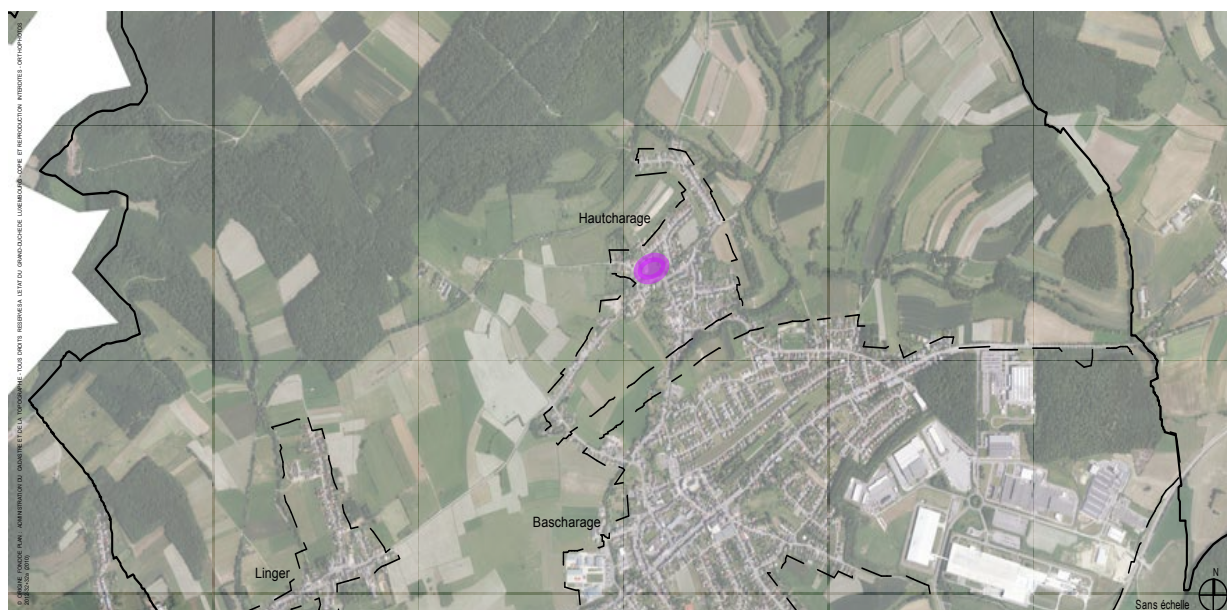
2.1 Identité urbaine	• Quartier résidentiel à proximité de constructions agricoles
2.2 Dimension du PAP	• Environ 0,8 ha
2.2 Programmation urbaine du PAP	• Habitat
2.3 Ordre de grandeur des surfaces à céder au domaine public	• Plus ou moins de 25% du PAP
2.4 Localisation, programmation et caractéristiques des espaces publics	• Domaine public aménagé de façon à promouvoir la convivialité entre les anciens et les nouveaux habitants
2.5 Jonctions fonctionnelles des différentes fonctions inter- et intra-quartier	• Sans objet
2.6 Interfaces entre îlots et quartiers: intégration, gabarits et agencement des volumes	• Respect de l'échelle du tissu urbain existant (parcellaire et maillage)
2.7 Centralités: fonctions, densités, espaces publics	• Néant
2.8 Répartition sommaire des densités	• 12-18 UH/ha brut
2.9 Typologie et mixité des constructions	• Maisons unifamiliales isolées ou jumelées
2.10 Mesures destinées à réduire l'impact négatif des contraintes existantes et générées	<ul style="list-style-type: none"> • Plantation de haies, aménagement de murs en pierres sèches ou gabions • Pas de logement collectif
2.11 Axes visuels à conserver, séquences visuelles et seuils d'entrée	• Néant
2.12 Éléments identitaires bâtis et naturels	• Néant

3. CONCEPT DE MOBILITÉ ET D'INFRASTRUCTURES TECHNIQUES

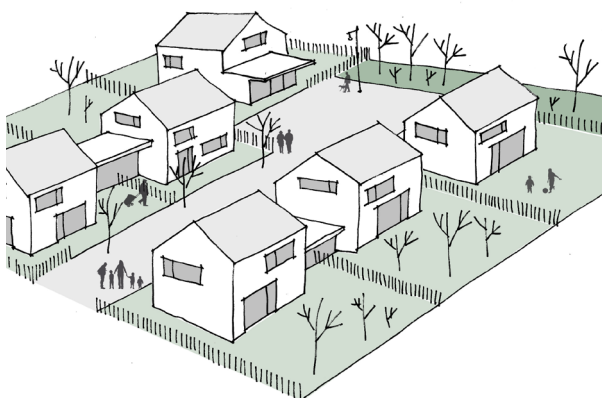
3.1 Connexions	• Desserte pour le trafic individuel motorisé par la rue Eugène Mouschand et parallèle aux courbes de niveaux
3.2 Hiérarchie du réseau de voirie	• Sans objet
3.3 Stationnement	• Parkings privés sur le terrain même
3.4 Accès aux transports en commun	<ul style="list-style-type: none"> • Arrêt de bus existant sur la rue du X Septembre • Gare desservant Luxembourg-Ville à moins de 3 km • Pas de nouvel arrêt de bus nécessaire

3.5 Infrastructures techniques	<ul style="list-style-type: none"> • Concept de la gestion des eaux à élaborer en conformité avec les recommandations de l'Administration de la Gestion de l'Eau • Eaux usées: Raccordement à la canalisation pour eaux mixtes de la rue Eugène Mouschand ou de la rue du X Septembre • Eaux pluviales: Raccordement, après rétention, à une canalisation pour eaux pluviales à poser dans la rue du X Septembre jusqu'au schéma directeur « Op Päipelt » ou jusqu'au cours d'eau traversant le schéma directeur « Op Päipelt »
4. CONCEPT DE MISE EN VALEUR DES PAYSAGES ET DES ESPACES VERTS INTRA-URBAINS	
4.1 Intégration au paysage	<ul style="list-style-type: none"> • Propriétés privées et rues bordées de haies et d'arbres
4.2 Coulées vertes et maillage écologique	<ul style="list-style-type: none"> • Néant
4.3 Biotopes	<ul style="list-style-type: none"> • Haies le long de la rue du X Septembre à compenser si détruites
5. CONCEPT DE MISE EN ŒUVRE	
5.1 Programme de réalisation	<ul style="list-style-type: none"> • Viabilisation d'un seul tenant
5.2 Faisabilité	<ul style="list-style-type: none"> • Présuppose un accord entre 2 propriétaires
5.3 Phasage de développement	<ul style="list-style-type: none"> • Sans objet
5.4 Délimitation sommaire du ou des plans d'aménagement particulier	<ul style="list-style-type: none"> • Un seul PAP
6. CRITÈRES DE DURABILITÉ RELATIFS AUX LOGEMENTS, AUX SERVICES, AUX COMMERCE ET AUX ESPACES LIBRES	
6.1 Logements	<ul style="list-style-type: none"> • Elaboration d'un concept énergétique • Elaboration d'un concept de gestion des déchets ménagers • Ensoleillement suffisant des bâtiments • Forme compacte des bâtiments
6.2 Services	<ul style="list-style-type: none"> • Autoriser «Home-based-services»
6.3 Commerces	<ul style="list-style-type: none"> • Néant
6.4 Espaces libres	<ul style="list-style-type: none"> • Remblais et déblais de terre restreints • Rétention des eaux pluviales • Haies et murs en pierres sèches ou gabions

ILLUSTRATION DU SCHÉMA DIRECTEUR «OP DE ROURWISS» - HAUTCHARAGE



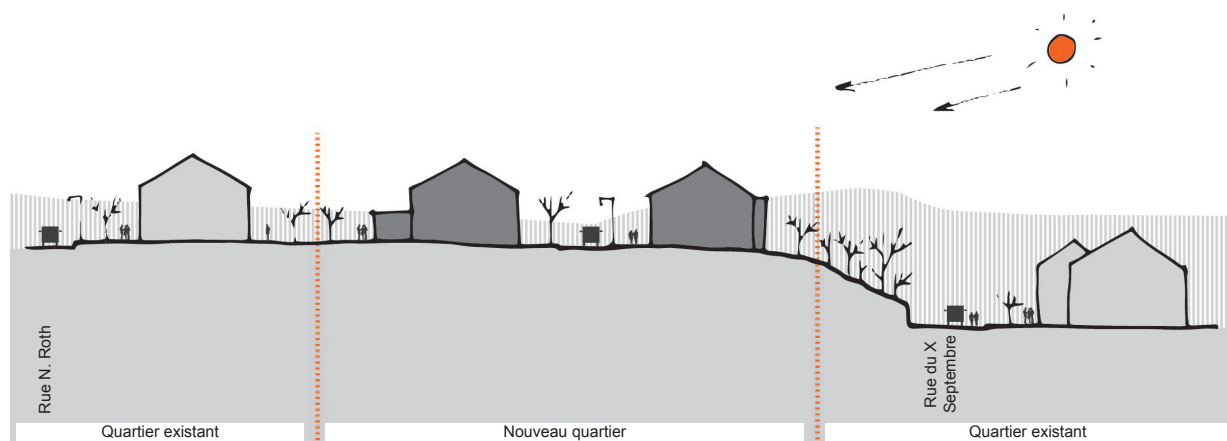
Situation dans la localité de Hautcharage



Quartier résidentiel
© s.laruade



Voisinage habitat et biotopes
© FörderLandschaftsarchitekten



Coupe schématique, sans échelle
© s.laruade