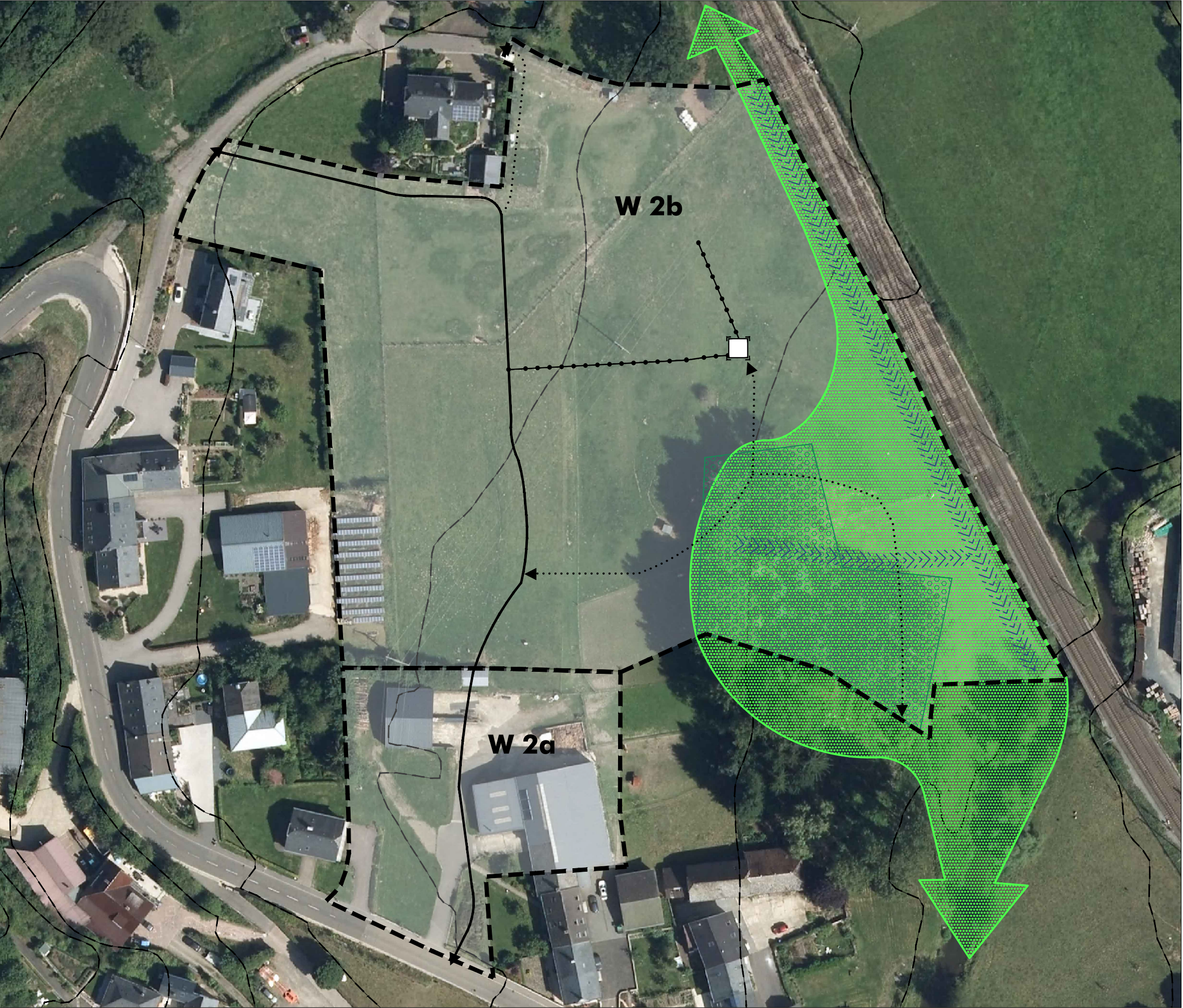


Schéma Directeur W 2a „Wältzerstrooss“ und W 2b „Im Bant“ - „Zone d'aménagement différencié“

Legende



- délimitation du schéma directeur
— courbes de niveaux du terrain existant
- Concept de développement urbain
Programmation urbaine / Répartition sommaire des densités
- | | | | |
|--|--|--|--------------------------------------|
| | | | logement |
| | | | commerce / services |
| | | | artisanat / industrie |
| | | | équipements publics / loisir / sport |
| | | | faible |
| | | | moyenne |
| | | | forte densité |
- Espace public
- espace minéral cerné / ouvert
 espace vert cerné / ouvert
- Centralité
 Élément identitaire à préserver
- Mesures d'intégration spécifiques
 Séquences visuelles
 axe visuel
 seuil / entrée de quartier, de ville, de village
- Concept de mobilité et concept d'infrastructures techniques
- Connexions
 réseau routier (interquartier, intraquartier, de desserte locale)
 mobilité douce (interquartier, intraquartier)
 zone résidentielle / zone de rencontre
- chemin de fer
 Aire de stationnement
 parking couvert / souterrain
 parking public / privé
- Transport en commun (arrêt d'autobus / gare et arrêt ferroviaire)
- Infrastructures techniques
- axe principal pour l'écoulement et la rétention des eaux pluviales
 axe principal du canal pour eaux usées
- Concept paysager et écologique
- coulée verte
 biotopes à préserver (sauf aménagement d'accès)

Caractéristiques des Plangebietes

Lokalisierung: nordwestlich des Ortskerns von Wilwerwiltz
Größe: ca. 2,85 ha (W 2a: 0,46 ha | W 2b: 2,39 ha)

ADM. COMMUNALE DE KIISCHPELT
ETUDE PREPARATOIRE DU PAG
Localité de Wilwerwiltz
Schéma Directeur W 2a „Wältzerstrooss“ &
W 2b „Im Bant“

ECH.: 1 / 1.000
fond de plan: orthophoto (2018)
0616_W2ab