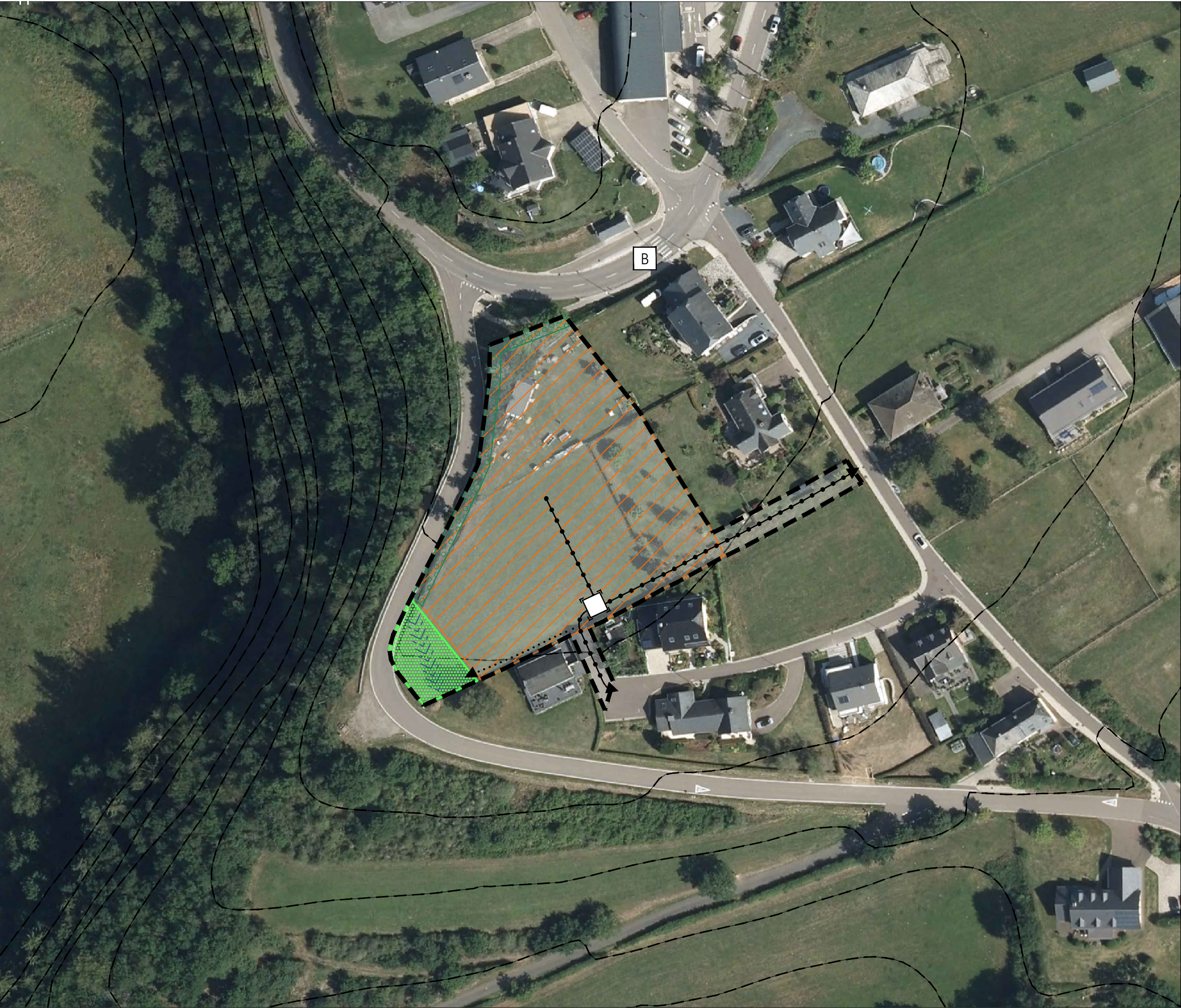


Schéma Directeur L 6 - "Op den Leeën"

Legende



- délimitation du schéma directeur
— courbes de niveaux du terrain existant
- Concept de développement urbain
Programmation urbaine / Répartition sommaire des densités
- | | | | |
|--|--|--|--------------------------------------|
| | | | logement |
| | | | commerce / services |
| | | | artisanat / industrie |
| | | | équipements publics / loisir / sport |
| | | | faible moyenne forte densité |
- Espace public
- espace minéral cerné / ouvert
 - espace vert cerné / ouvert
 - Centralité
 - Elément identitaire à préserver
 - Mesures d'intégration spécifiques
 - Séquences visuelles
 - axe visuel
 - seuil / entrée de quartier, de ville, de village
- Concept de mobilité et concept d'infrastructures techniques
- Connexions
 - réseau routier (interquartier, intraquartier, de desserte locale)
 - mobilité douce (interquartier, intraquartier)
 - zone résidentielle / zone de rencontre
 - chemin de fer
 - Aire de stationnement
 - parking couvert / souterrain
 - parking public / privé
 - Transport en commun (arrêt d'autobus / gare et arrêt ferroviaire)
 - Infrastructures techniques
 - axe principal pour l'écoulement et la rétention des eaux pluviales
 - axe principal du canal pour eaux usées
- Concept paysager et écologique
- coulée verte
 - biotopes à préserver (sauf aménagement d'accès)

Charakteristika des Plangebietes
Lokalisierung: am nördlichen Siedlungsrand von Lellingen
Größe: ca. 0,50 ha



ADM. COMMUNALE DE KIISCHPELT
ETUDE PREPARATOIRE DU PAG
Localité de Lellingen
Schéma Directeur L 6 - "Op den Leeën"

ECH.: 1 / 1.000
fond de plan: orthophoto (2019)
0616_L6