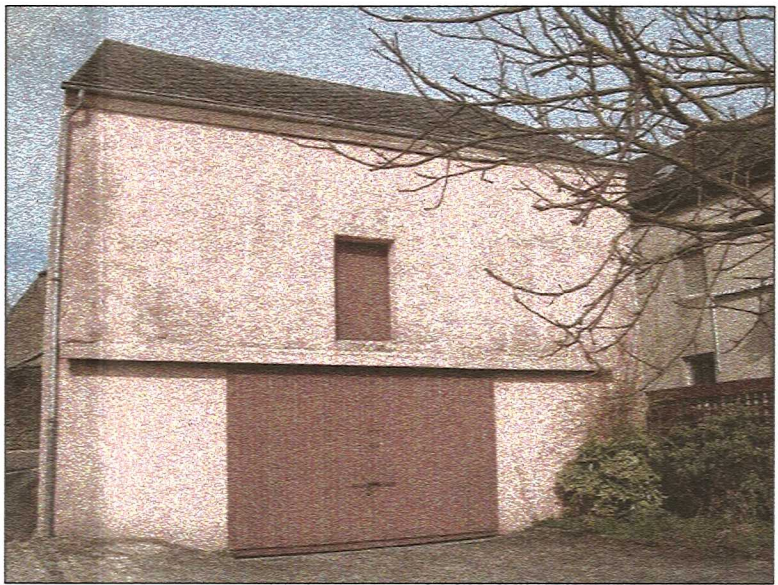


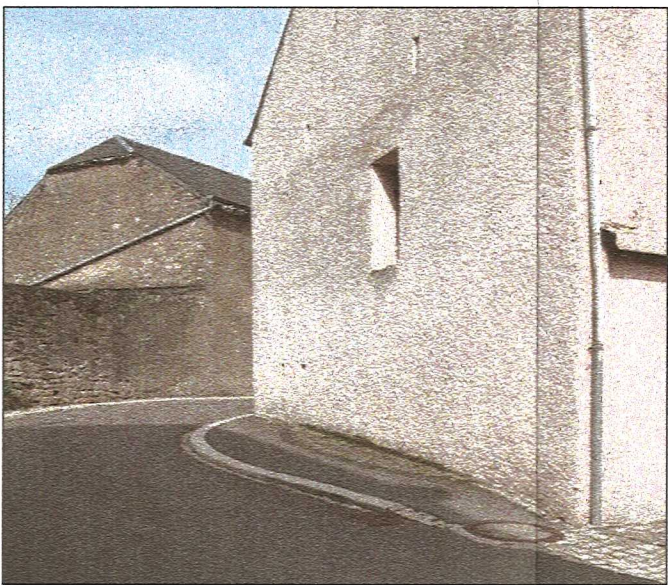
VUE 1



VUE 2



VUE 3



VUE 4

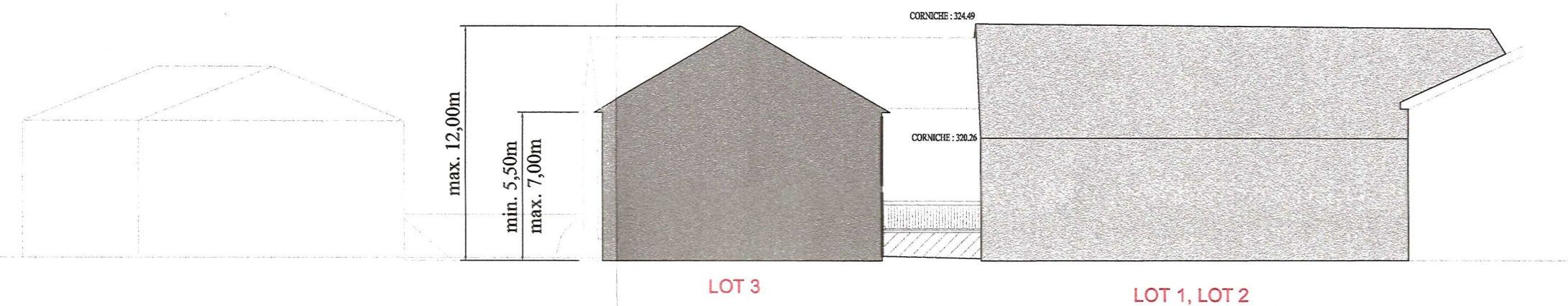
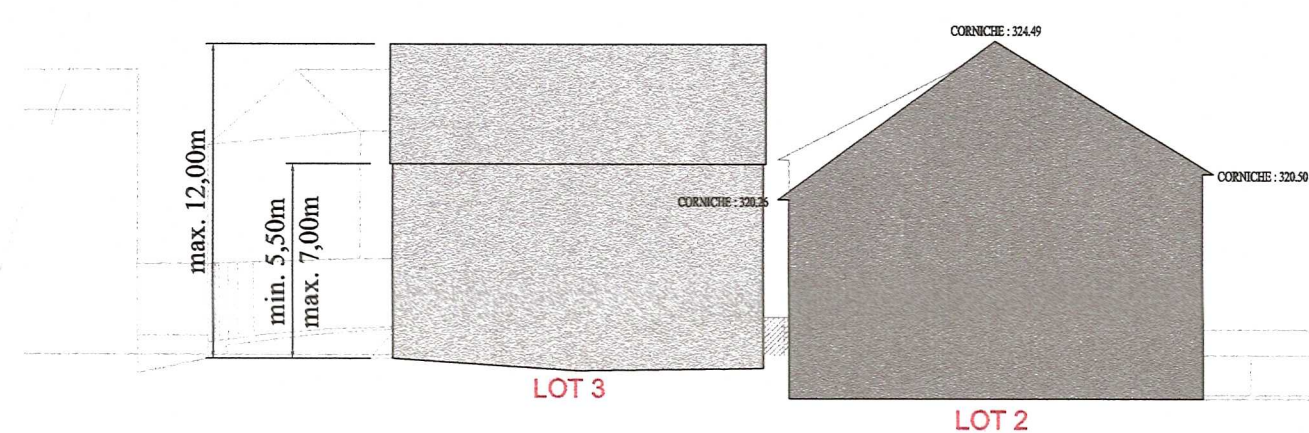


PROFIL A-A 1/200

(Echelle: 1:200)

PROFIL B-B 1/200

(Echelle: 1/200)



ZC	II
1	2
mi	t2

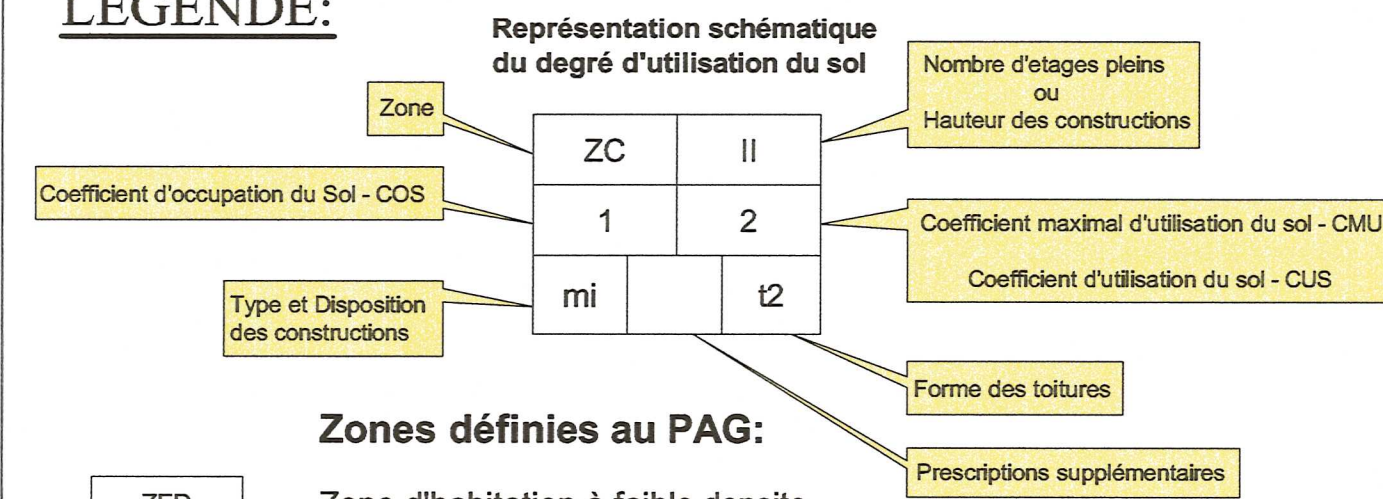
ZMC	II
1	2
mb	VAC
	t2

ZC	II
1	2
mb	VAC
	t2

REMARQUES

LES SURFACES ET DIMENSIONS DES PARCELLES SONT DONNEES A TITRE INDICATIF.
ELLES NE SERONT DEFINITIVES QU'APRES ABORNEMENT OFFICIEL PAR LE CADASTRE.

LEGENDE:



Zones définies au PAG:

ZFD	Zone d'habitation à faible densité
ZC	Zone centrale
ZMR	Zones mixtes à caractère rural
ZI	Zone industrielle
VAC	Volume à conserver

Délimitation du PAP

Nombre d'étages pleins:

II	limite supérieure
I - II	limite inférieure et supérieure obligatoire
II	

Hauteur des constructions:

hc-x	hauteur à la corniche de x m
ha-x	hauteur à l'acrotère de x m
hf-x	hauteur au faite de x m

Types et dispositions des constructions:

oc	constructions en ordre contigu
onc	constructions en ordre non contigu
mi	maisons isolées
mj	maisons jumelées
mb	maisons en bande

Implantation des immeubles:

— — — — —	alignement obligatoire constructions principales
— — — — —	limites minima/maxima de surfaces constructibles pour constructions principales
— — — — —	alignement obligatoire dépendances
— — — — —	limites minima/maxima de surfaces constructibles pour dépendances

Délimitation des lots / parcelles:

— — — — —	Délimitation de zones différentes (Abgrenzung unterschiedlicher Nutzung)
— — — — —	Lots privés constructibles
— — — — —	Terrains cédés à la commune

Espaces privé

EVP	espace vert public (affectation spécifiée dans la partie écrite du PAP)
EVp	espace vert privé (affectation spécifiée dans la partie écrite du PAP)
●	plantations existantes
●	arbres à conserver

Voies de circulation:

— — — — —	rues
— — — — —	aires de stationnement / emplacement publics

Formes des Toitures:

— — — — —	orientation du faite
— — — — —	toiture plate
— — — — —	toiture à x versants, degré d'inclinaison
— — — — —	toiture mansardée

Légende ajoutée à la légende type:

— — — — —	accès garage
— — — — —	copropriété privé

PLAN GENERAL

(Echelle: 1:5.000)



Référence: 15399/148C

Le présent document appartient à ma décision de ce jour.

Luxembourg, le 02.10.07

Le Ministre de l'Intérieur et de l'Aménagement du Territoire,

Jean-Marie HALSÖRDF

Référence: 15399/148C

Le présent document fait l'objet de l'avis du Ministre de l'Intérieur et de l'Aménagement du Territoire,

émis le: 22.06.07

CARTE TOPOGRAPHIQUE: ORIGINE SERVICE PHOTOGRAMMETRIQUE,
PONTS ET CHAUSSEES SERVICE GEOLOGIQUE - COPIE ET REPRODUCTION INTERDITES

N° CAD: J:\ROUTE\06110 - P.A.P. a Goebange\Plans\06110-01d-MST.dwg

d	MST	08.02.2007	JKO	Modifications suivant réunion du 07.02.2007
c	WPU	29.01.2007	JKO	Modifications suivant lettre du 26.01.2007
b	MST	14.11.2006	JKO	Levé topographique; Coupes A-A et B-B; Légende
a	MST	25.04.2006	JKO	Elargissement LOT 4, Textes
INDICE	DESSINE	DATE	CONTROLE	MODIFICATION

M. OUVRAGE: ROBERT STEFFEN	Dessiné par: MST Date: 07.03.2006	Signature: [Signature]
----------------------------	--------------------------------------	------------------------

PROJET: P.A.P. A GOEBLANGE	Contrôlé par: MUR Date: 07.03.2006	Signature: [Signature]
----------------------------	---------------------------------------	------------------------

OBJET: PLAN D'AMENAGEMENT PARTICULIER	Responsable: JKO Date: 07.03.2006	Signature: [Signature]
---------------------------------------	--------------------------------------	------------------------

Echelle: 1:200

N° DU PLAN: 06110-1/01d

PROJET

TOUTES LES MESURES SONT A VERIFIER SUR PLACE PAR L'ENTREPRENEUR