

Schéma Directeur Plan

LÉGENDE-TYPE DU SCHÉMA DIRECTEUR

- délimitation du schéma directeur
- courbes de niveaux du terrain existant

Concept de développement urbain

- Programmation urbaine / Répartition sommaire des densités
- | | | | |
|--|--|--|-----------------------|
| | | | logement |
| | | | commerce / services |
| | | | artisanat / industrie |
| | | | équipements... |
- faible moyenne forte densité
- Espace public
- espace minéral fermé / ouvert
 - espace vert fermé / ouvert
- Centralité
- Element identitaire à préserver
 - Mesures d'intégration spécifique
 - Séquences visuelles
 - axe visuel
 - seuil / entrée de quartier, de ville, de village

Concept de mobilité et concept d'infrastructures techniques

- Connexions
- réseau motorisé (inter- / intraquartier, de desserte locale)
 - mobilité douce (inter- / intraquartier)
 - zone résidentielle / zone de rencontre
 - chemin de fer
- Aire de stationnement
- parking couvert / souterrain
 - parking public / privé
- Transport en commun (arrêt d'autobus / gare et arrêt ferroviaire)
- Infrastructures techniques
- Axe principal pour l'écoulement et la rétention des eaux pluviales
 - Axe principal du canal pour eaux usées
 - Retention

Concept de mise en valeur des paysages et des espaces verts intra-urbains

- Coulée verte
- Biotopes à préserver
- Biotopes à compenser
- Surfaces pour mesures compensatoire

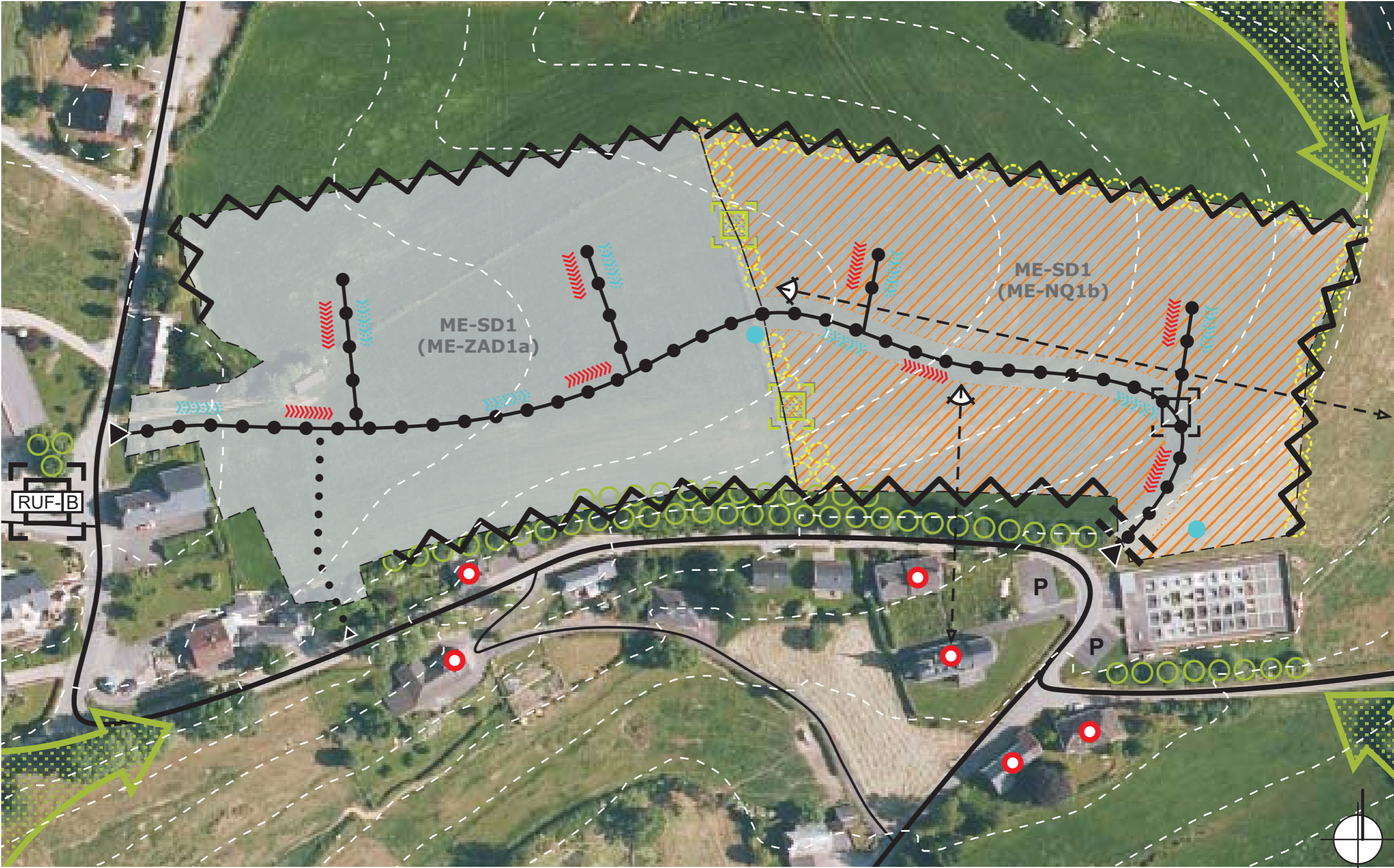


Abb.13: Schéma Directeur Mecher „Lehr“ (ME-SD1/ME-ZAD1a + ME-NQ1b) M 1:1000

Quelle: Bearbeitung pact s.à r.l. Fonds de plan: Orthophotos 2010 und PCN 2012 © ACT

HAB-1					
COS	max	0,29	CUS	max	0,64
	min	0,24		min	0,52
CSS	max	0,39	DL	max	14,5
	min			min	11,9

Koeffizientenberechnung Schéma Directeur ME-SD1/ME-ZAD1a + ME-NQ1b