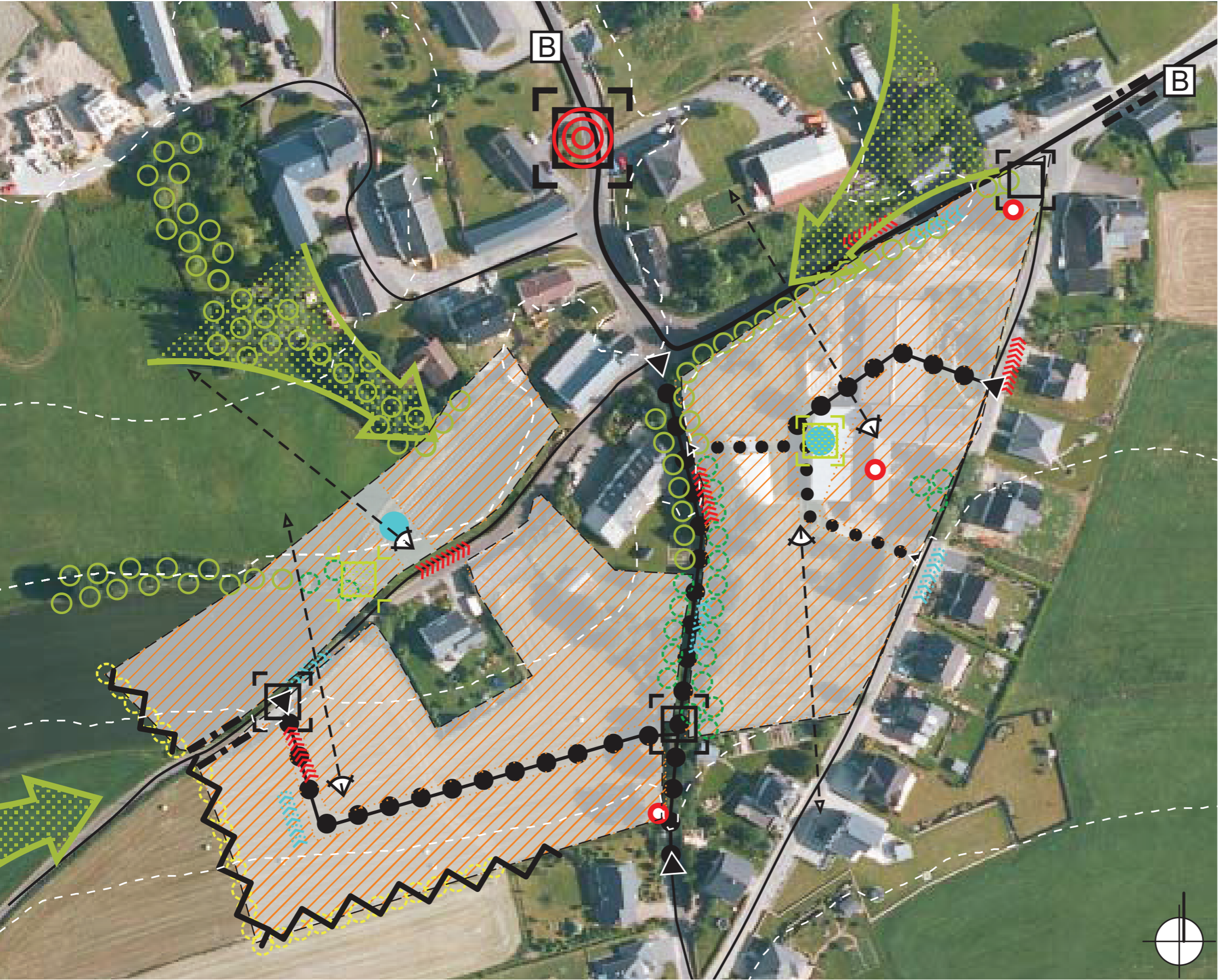


Schéma Directeur Plan



**LÉGENDE-TYPE DU SCHÉMA DIRECTEUR**

--- délimitation du schéma directeur  
--- courbes de niveaux du terrain existant

**Concept de développement urbain**

Programmation urbaine / Répartition sommaire des densités

faible	moyenne	forte	densité
[diagonal lines]	[diagonal lines]	[diagonal lines]	logement
[diagonal lines]	[diagonal lines]	[diagonal lines]	commerce / services
[diagonal lines]	[diagonal lines]	[diagonal lines]	artisanat / industrie
[diagonal lines]	[diagonal lines]	[diagonal lines]	équipements...

Espace public

[diagonal lines] espace minéral cerné / ouvert  
[diagonal lines] espace vert cerné / ouvert

[bullseye] Centralité  
[red dot] Element identitaire à préserver  
[red zigzag] Mesures d'intégration spécifique

Séquences visuelles

[dashed line] axe visuel  
[dashed line] seuil / entrée de quartier, de ville, de village

**Concept de mobilité et concept d'infrastructures techniques**

Connexions

[thick line] réseau motorisé (inter- / intraquartier, de desserte locale)  
[dotted line] mobilité douce (inter- / intraquartier)  
[dotted line] zone résidentielle / zone de rencontre  
[dotted line] chemin de fer

Aire de stationnement

[house icon] parking couvert / souterrain  
[P icon] parking public / privé

[B icon] [G icon] Transport en commun (arrêt d'autobus / gare et arrêt ferroviaire)

Infrastructures techniques

[blue wavy line] Axe principal pour l'écoulement et la rétention des eaux pluviales  
[red wavy line] Axe principal du canal pour eaux usées  
[blue circle] Retention

**Concept de mise en valeur des paysages et des espaces verts intra-urbains**

[green arrow] Coulée verte  
[green circles] Biotopes à préserver  
[green circles] Biotopes à compenser  
[yellow circles] Surfaces pour mesures compensatoire

Abb.25: Schéma Directeur Nothum „An der Driicht“ (NO-SD2/NO-NQ2c + NO-ZAD2a, b) M 1:1250

Quelle: Bearbeitung pact s.à r.l. Fonds de plan: Orthophotos 2010 und PCN 2012 © ACT