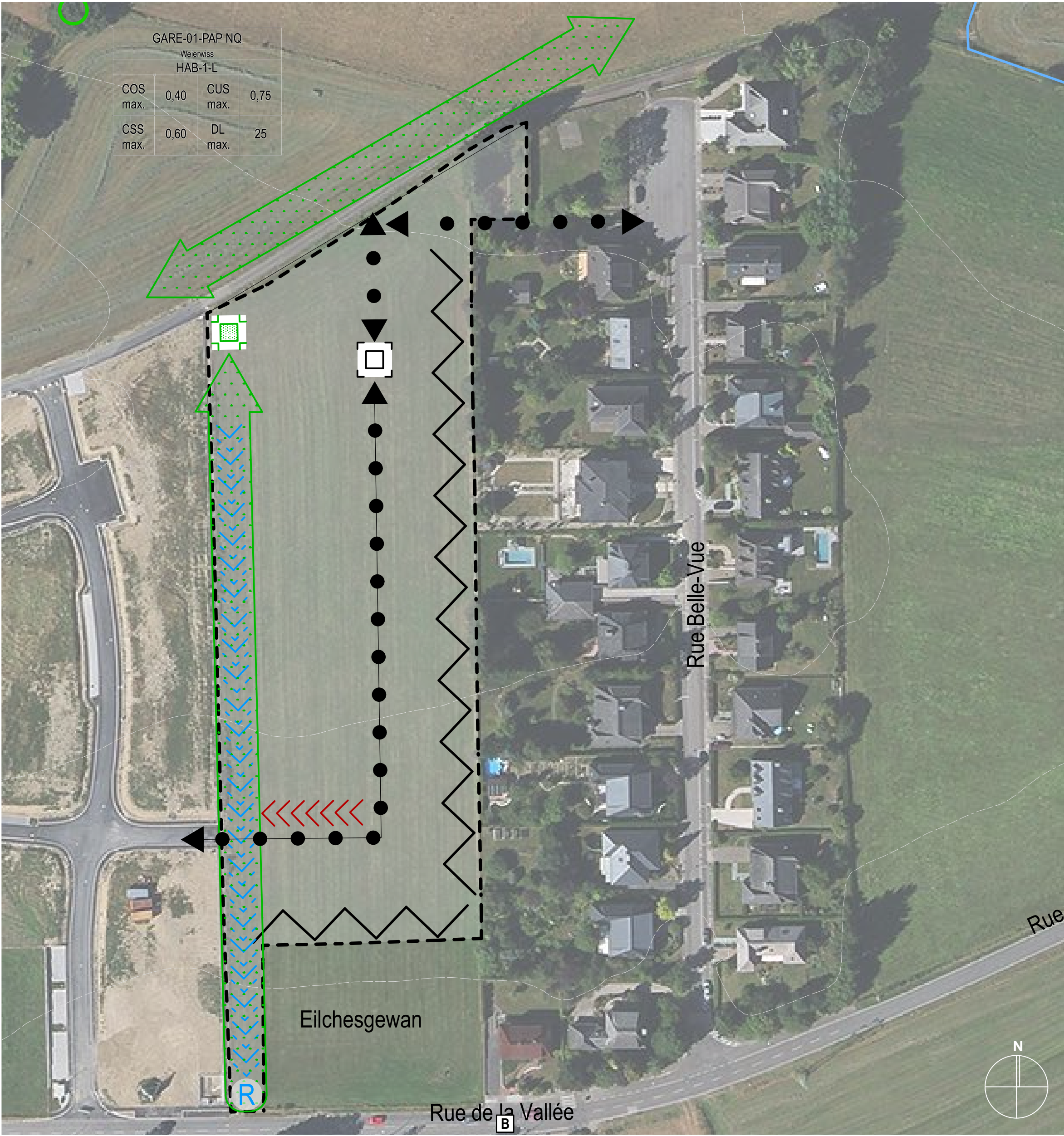
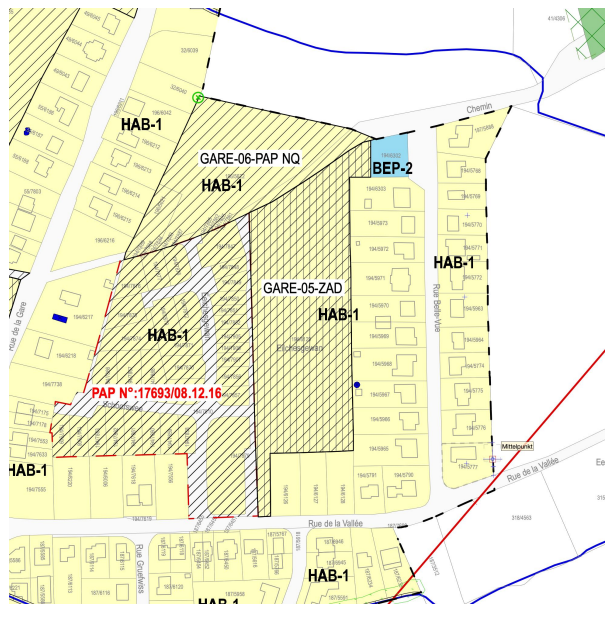


© ORIGINE CADASTRE. DROITS RESERVES A L'ETAT DU GRAND-DUCHÉ DE LUXEMBOURG (2012) - COPIE ET REPRODUCTION INTERDITES - PLAN CADASTRAL NUMERISE PCN 2012 | BASE DE DONNEES TOPOCARTOGRAPHIQUES BD-TOPO VERSION 1894 (ACT2002_73) | ACT ORTHOPHOTOS 2016



GARE-01-PAP NQ			
Weienwiss			
HAB-1-L			
COS max.	0,40	CUS max.	0,75
CSS max.	0,60	DL max.	25

EXTRAIT DE LA PARTIE GRAPHIQUE DU PAG



DEGRÉ D'UTILISATION DU SOL

GARE-05-ZAD			
Eilchesgewann 1			
HAB-1			
COS max.	0,30	CUS max.	0,50
CSS max.	0,40	DL max.	15

SURFACE

1,66 HA

ENJEUX URBANISTIQUES

QUARTIER DE PETITE TAILLE ENCLAVÉ
COMPLÈMENT DES STRUCTURES RÉSIDENTIELLES VOISINES
CRÉATION D'UN ESPACE DE RENCONTRE ET D'UN ESPACE VERT
CRÉATION D'UNE COULÉE VERTE

LIGNES DIRECTRICES

DIVERSIFIER LA TYPOLOGIE DES LOGEMENTS EN PRÉSENCE
SOIGNER LA TRANSITION AVEC LES QUARTIERS ALENTOURS

MISE EN OEUVRE

UNE PHASE

LEGENDE (FOND DE PLAN ORTHOPHOTOS)

- Délimitation du schéma directeur (selon PAG)
- - - Courbe de niveau (BD-TOPO)
- Cours d'eau (BD-TOPO)

Concept de développement urbain

Programmation urbaine / Répartition sommaire des densités

- logement
- commerce / services
- artisanat / industrie
- équipements publics / loisirs / sports
- faible densité
- moyenne densité
- forte densité

Espace public

- espace minéral cerné / ouvert
- espace vert cerné / ouvert

Centralité

- Eléments identitaires à préserver

Mesures d'intégration spécifiques urbanistiques / jardins accolés aux jardins existants

Séquences visuelles

- axe visuel
- seuil / entrée de quartier, de ville, de village

Concept de mobilité et d'infrastructures techniques

- Connexions
- réseau routier (interquartier, intraquartier, de desserte locale)
- mobilité douce (interquartier, intraquartier)
- zone résidentielle / zone de rencontre
- chemin de fer

Aires de stationnement

- parking couvert / souterrain
- parking public / privé
- transports en commun (arrêt d'autobus / gare et arrêt ferroviaires)

Infrastructures techniques

- axe principal pour l'écoulement des eaux pluviales
- bassin de rétention pour eaux pluviales
- axe principal du canal pour eaux usées

Concept paysager et écologique

- biotope à préserver (art. 17 de la loi du 18 juillet 2018)
- élément naturel à préserver (art. 17 de la loi du 18 juillet 2018)
- coulée verte
- mesures d'intégration spécifiques paysagères