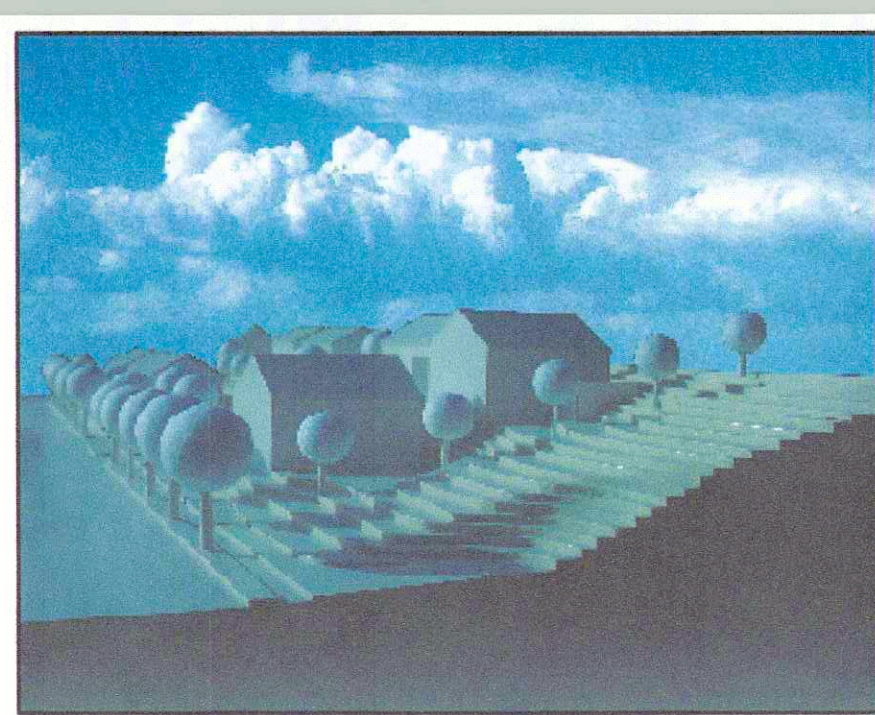




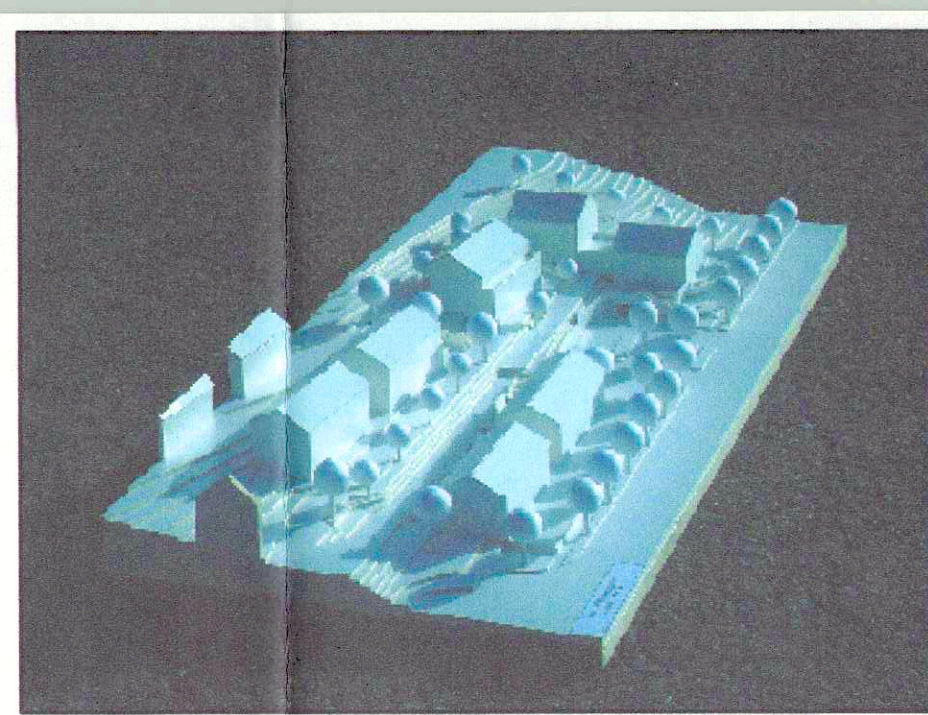
Vers Rollingen



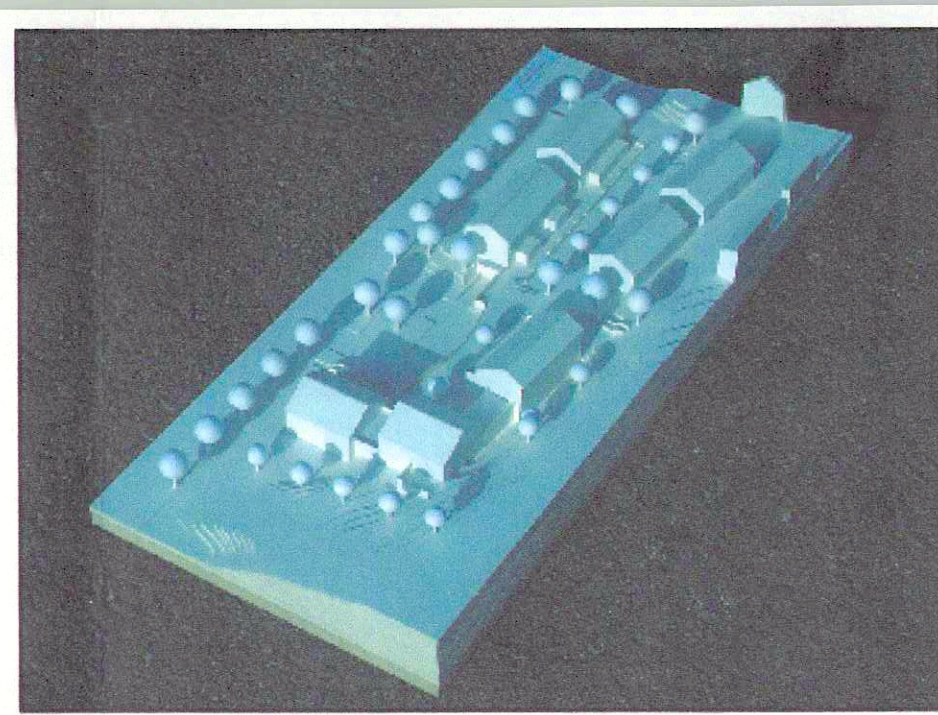
Vers Lintgen



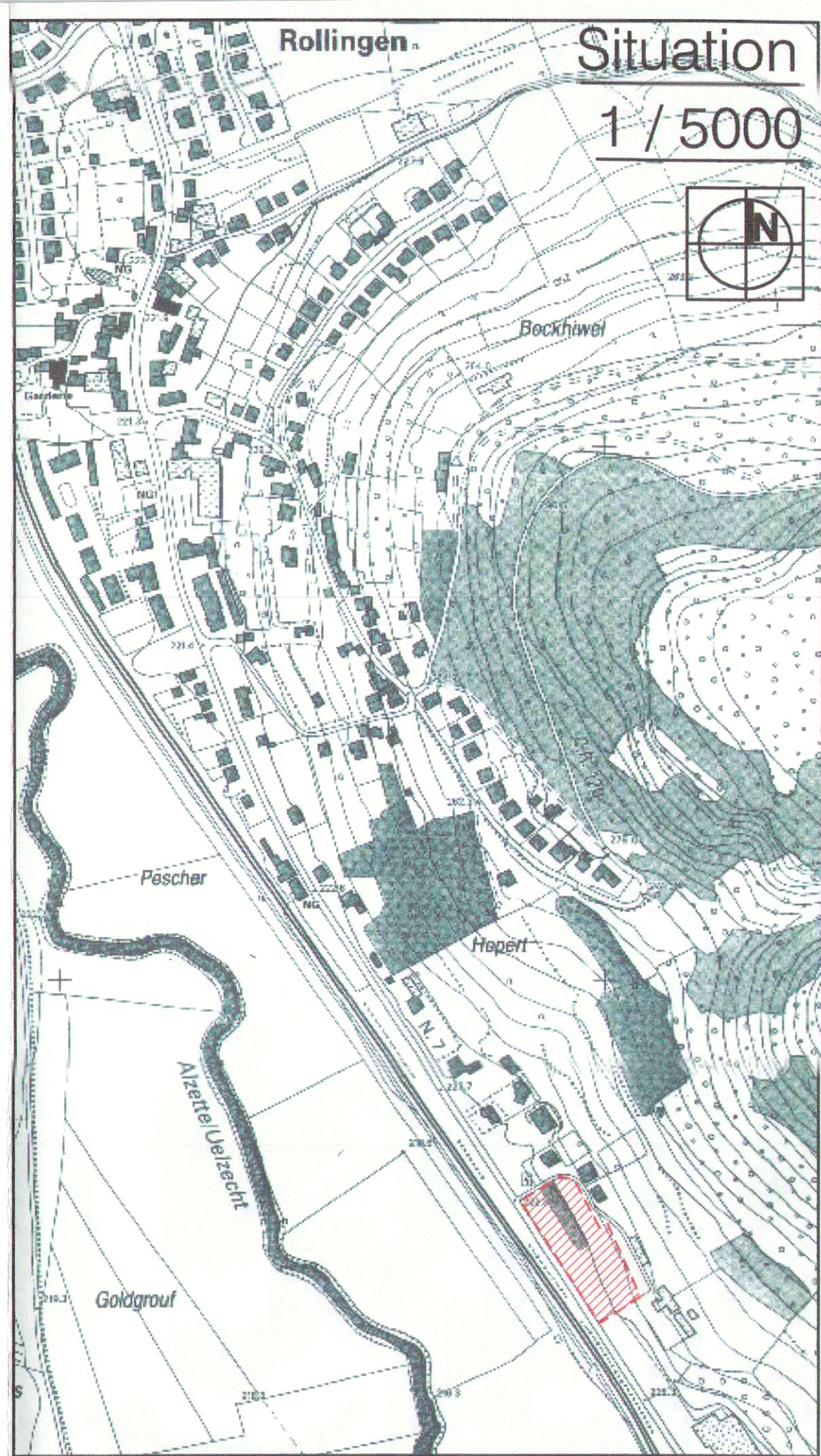
Vers Rollingen



Maquette



Maquette



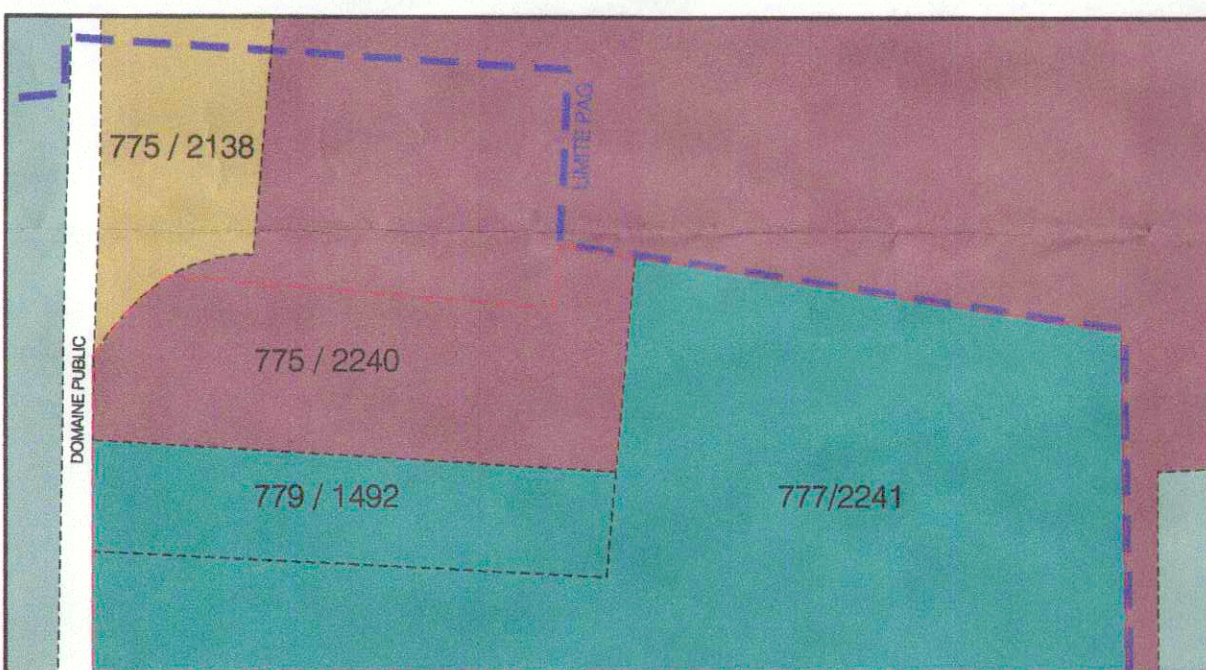
Situation  
1 / 5000



PLAN D'AMENAGEMENT GENERAL

éch : 1/1000

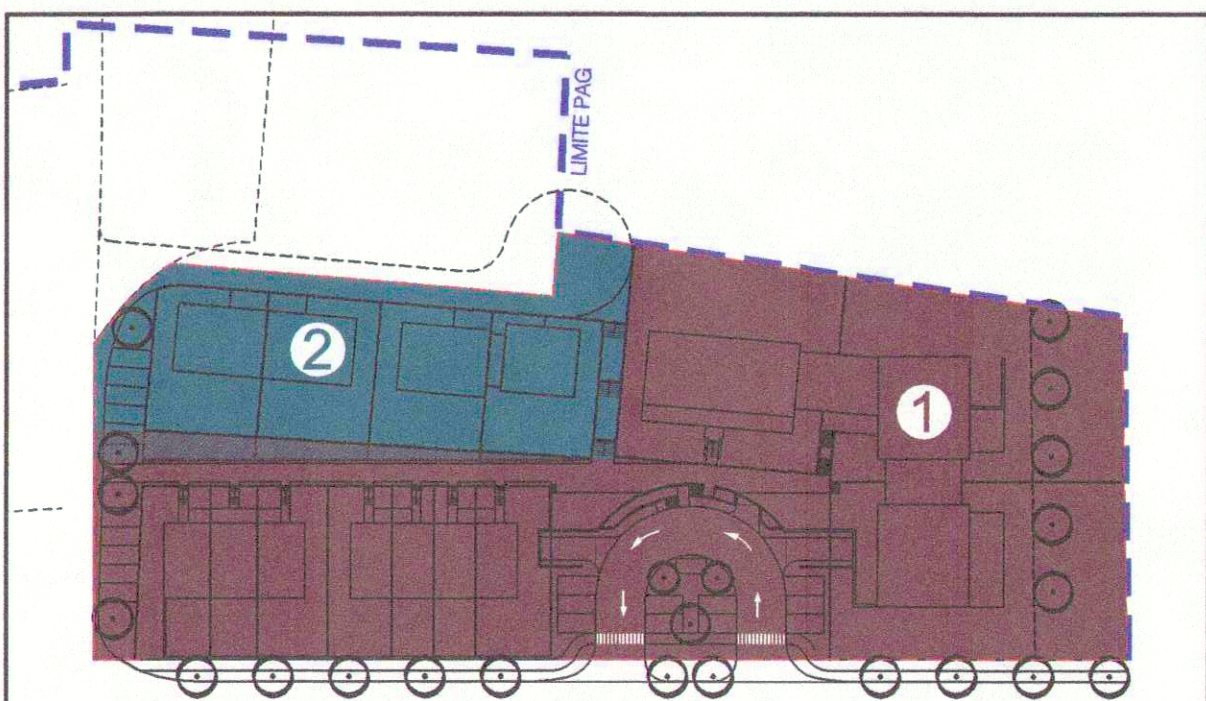
- Secteur d'habitation de densité moyenne
- Zone soumise à un plan d'aménagement particulier
- Zone verte d'intérêt paysagé
- Zone de jardin privé
- Périmètre d'agglomération
- Limites cadastrales



SITUATION CADASTRALE

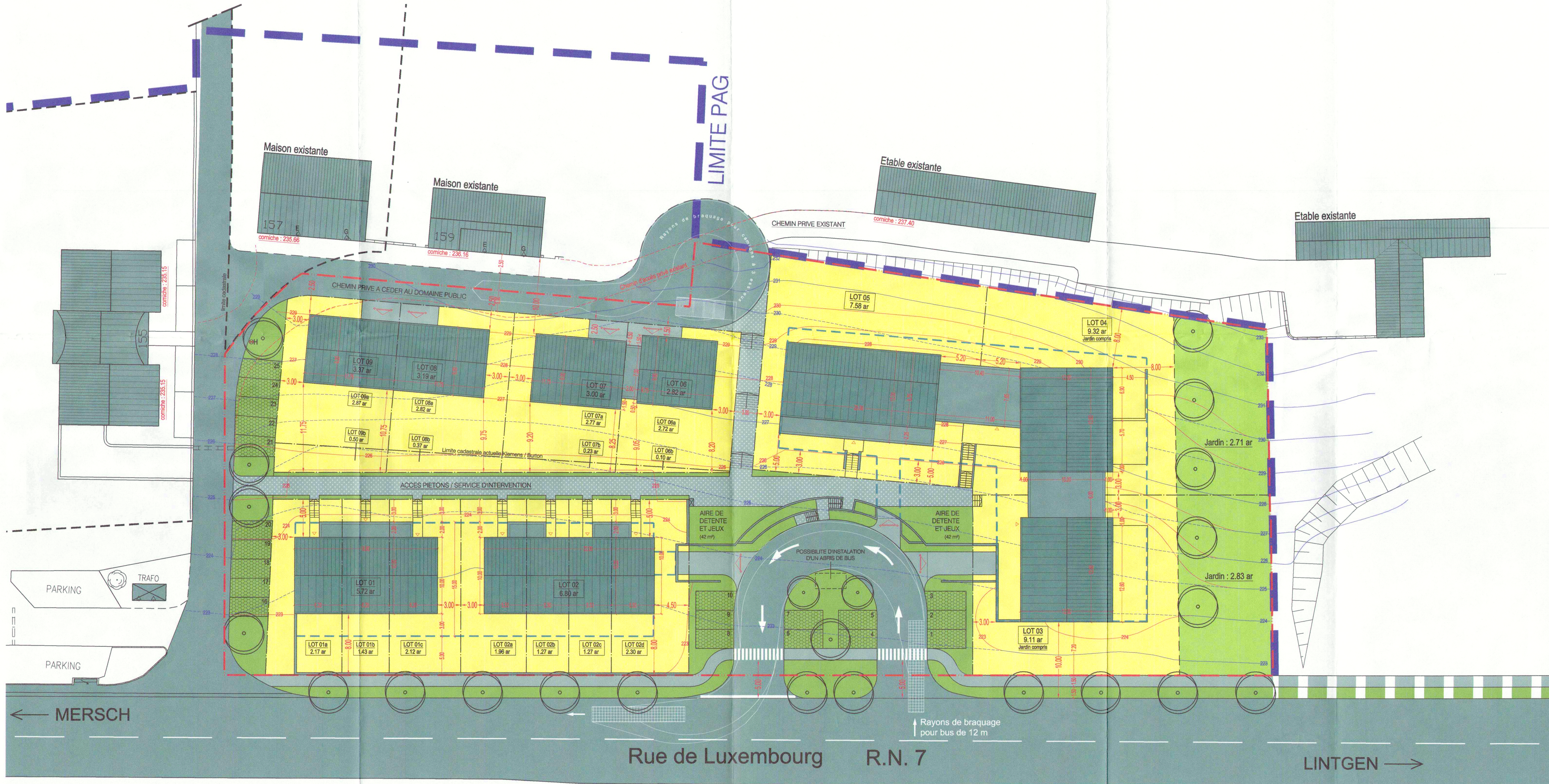
éch : 1/1000

- Propriété de Mr SCHMIT Nicolas et Mr BURTON Joseph  
n° 779/1492 + 777/2241 Section E de Rollingen
- Propriété de Madame KLEMENS Jeanne  
n° 775/2240 Section E de Rollingen
- Propriété de Mr JAEGER Norbert (MATHGEN)  
n° 775/2138 Section E de Rollingen



PLAN DE PHASAGE

éch : 1/1000



## LEGENDES

### 1 LEGENDE ZONES

- PARCELLES PRIVES
- VORRE PUBLIQUE EXISTANTE ET PROJETEE
- CHEMIN PUBLICS DE LAISONS PIETONNIERES
- CHEMIN D'ACCES PRIVES
- ZONE DE VERDURE PUBLIQUE AVEC DALLES-GAZON POUR STATIONNEMENT
- ZONE VERTE
- ZONE DE VERDURE PUBLIQUE ET DETENTE/LOISIRS
- CONSTRUCTIONS EN SOUSTERRAIN
- LIMITE PAP

- NUMERO ET SURFACE DU LOT
- POSSIBILITE DE PARKING SUR DOMAINE PUBLIC
- ARBRE (OBLIGATOIRE)

### 2 LEGENDE CONSTRUCTIONS PROJETEES

- ACCES GARAGE SOUSTERRAIN
- LIMITES PARCELLES
- ACCES MAISONS

### 3 COURBES DE NIVEAU

- COURBES DE NIVEAU INITIALES
- COURBES DE NIVEAU MANTENUES
- COURBES DE NIVEAU MODIFIEES

Ref. : N° 1403/USC  
Le présent document fait partie de l'avis  
de la Commission d'Aménagement, émis  
dans sa séance du 12 mai 2004

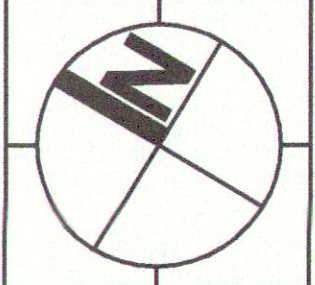
Référence: 14093-45C  
Le présent document appartient  
à ma décision de ce jour  
Luxembourg, le 21 septembre 2005  
Le Ministre de l'Intérieur  
et de l'Aménagement du Territoire,  
Jean-Marie HALSDORF

MAITRE DE L'OUVRAGE:  
ITO Immobilière S.à r.l.,  
57, cité Millewee  
BERTRANGE, L-8064

PROJET:  
PAP "STEINRAUSCH"

FICHER  
W:\Dossiers\PAP-ITO-ROLLINGEN-G-02-64130-Remis-2004-04-01\64-PAP Rollingen 2004-04-01.dwg

DATE: 01-04-2004 DESSINE: vnc CONTROLE: G ECHELLE: 1 / 250 e



# PAP "STEINRAUSCH"

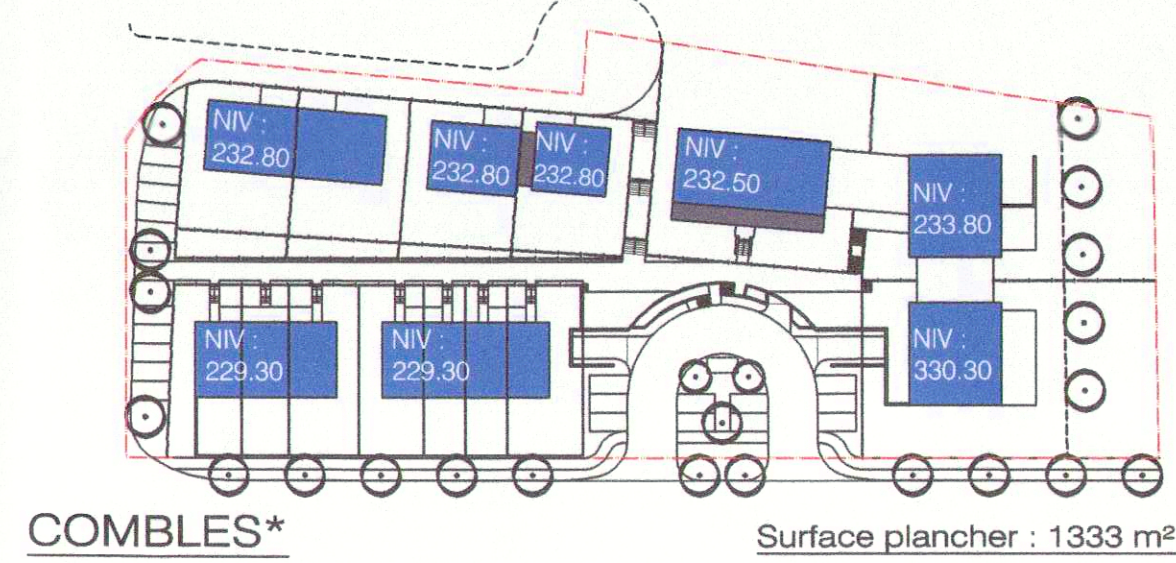
BENG

OBJET :  
COMPOSITION  
PLAN  
DIRECTEUR

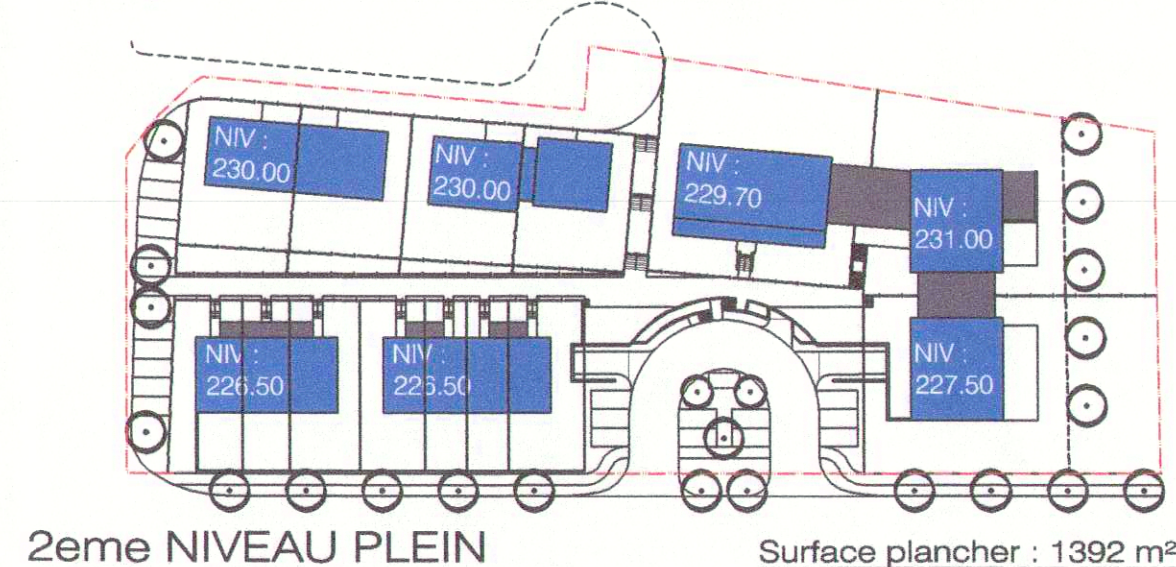
1

ATELIER D'ARCHITECTURE  
10 RUE MARSHALL L-1450 BACHAQUETTE  
P. TROES, P. TROES, P. TROES, P. TROES, P. TROES

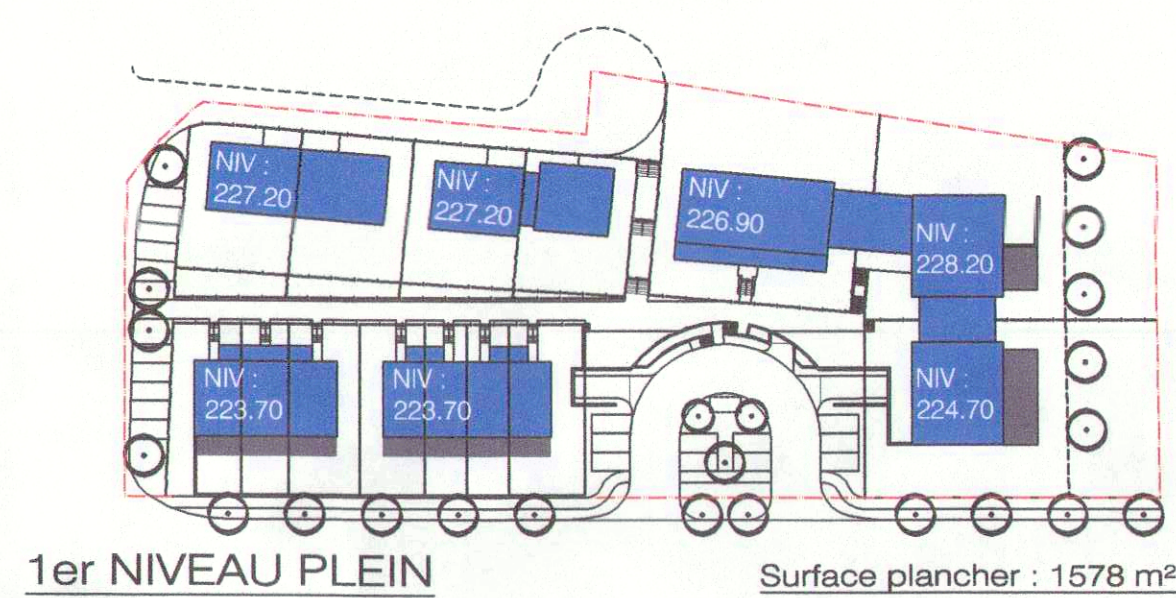




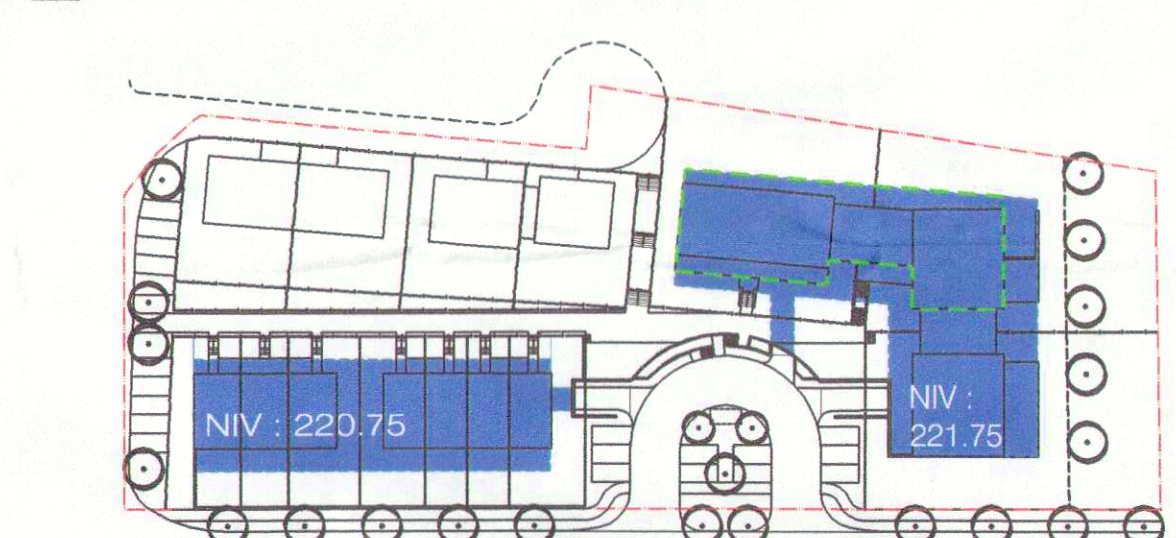
TERRASSES  
\*Aménageables selon prescription du PAG (Zone de moyenne densité)



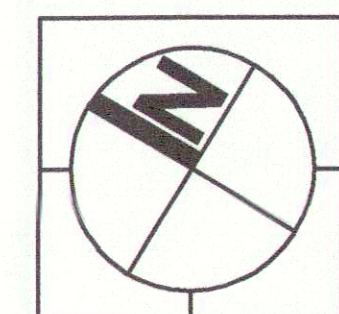
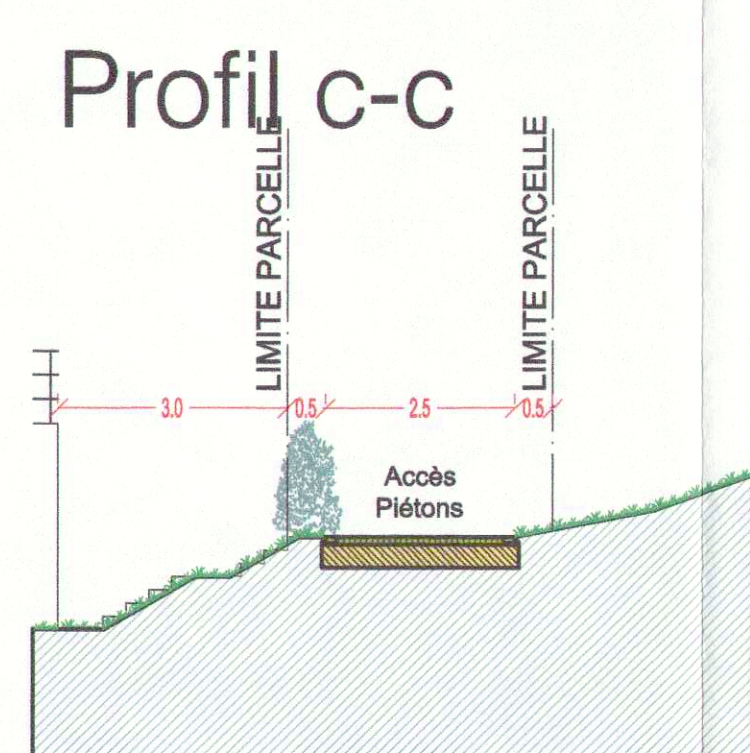
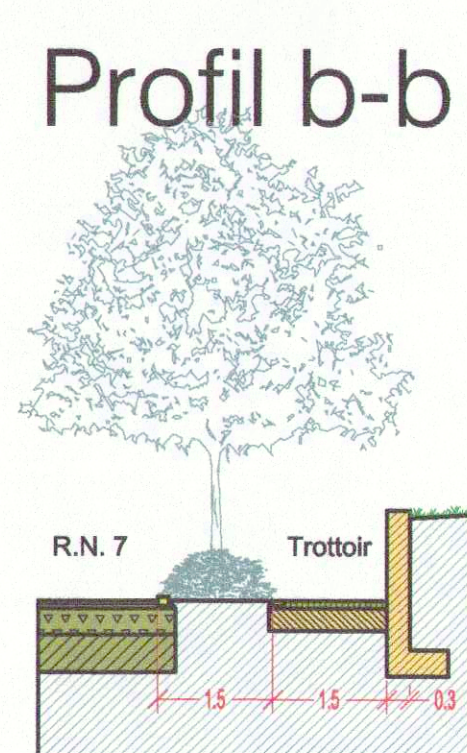
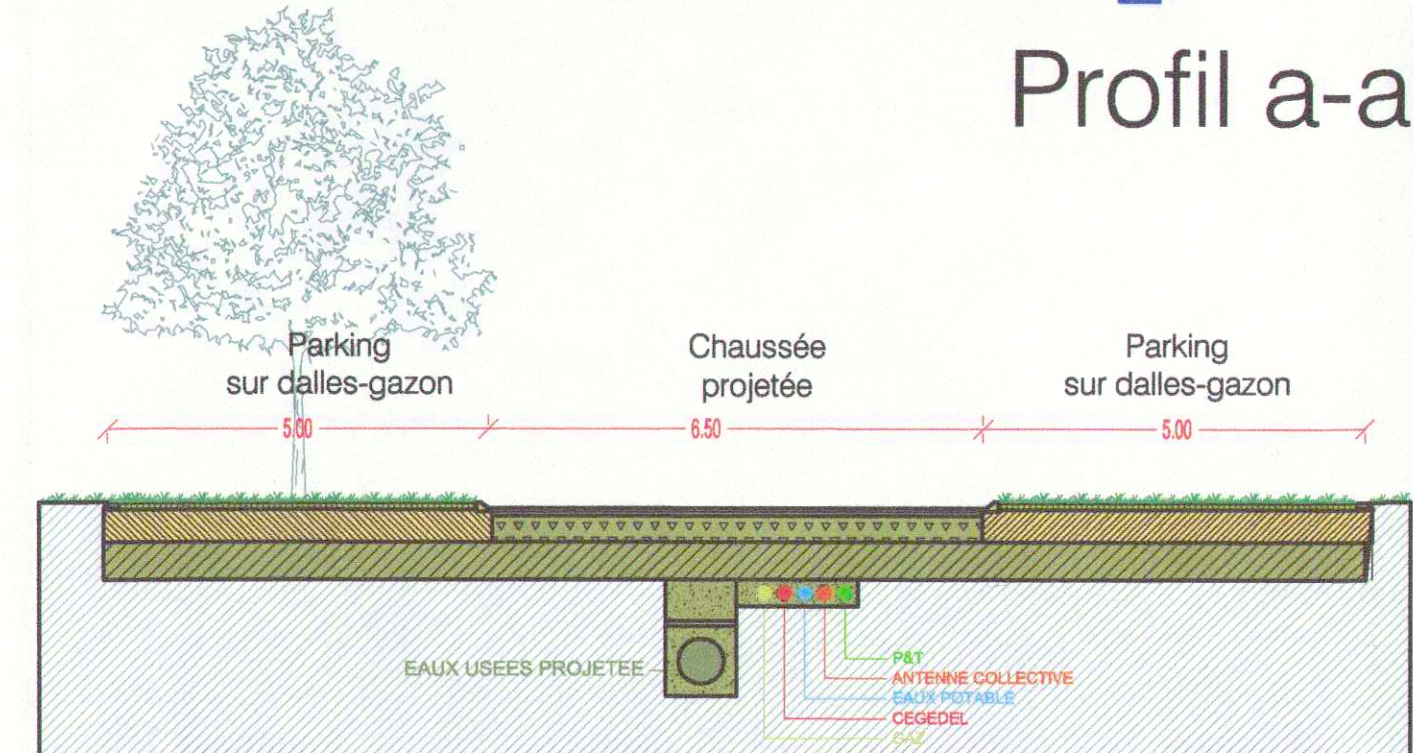
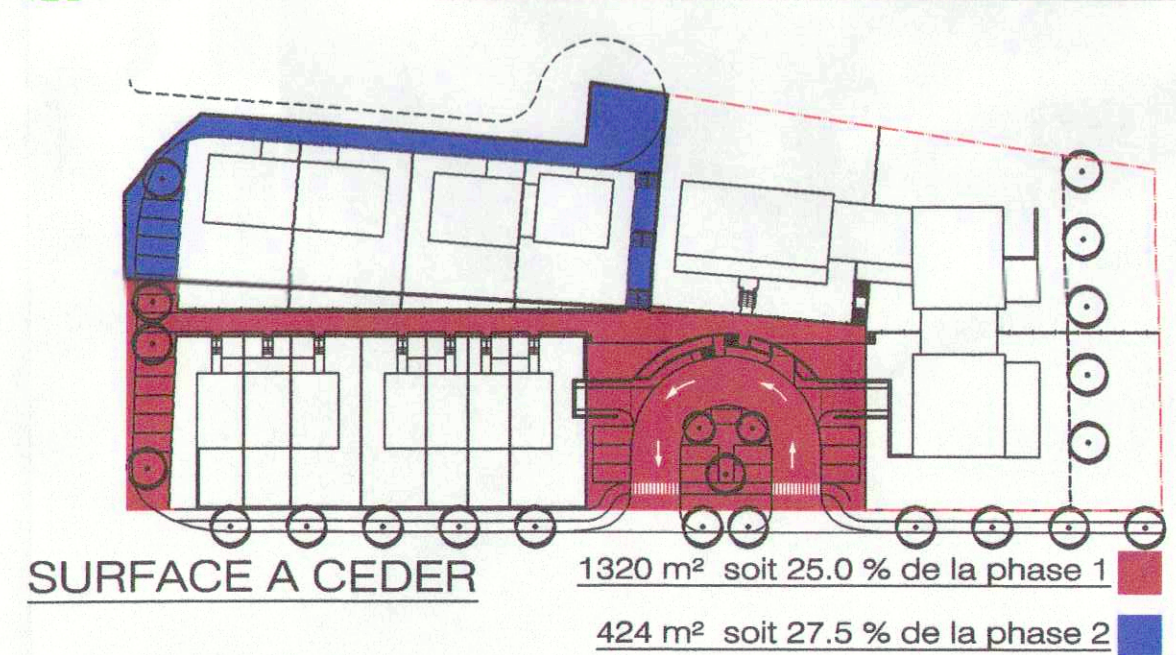
TERRASSES



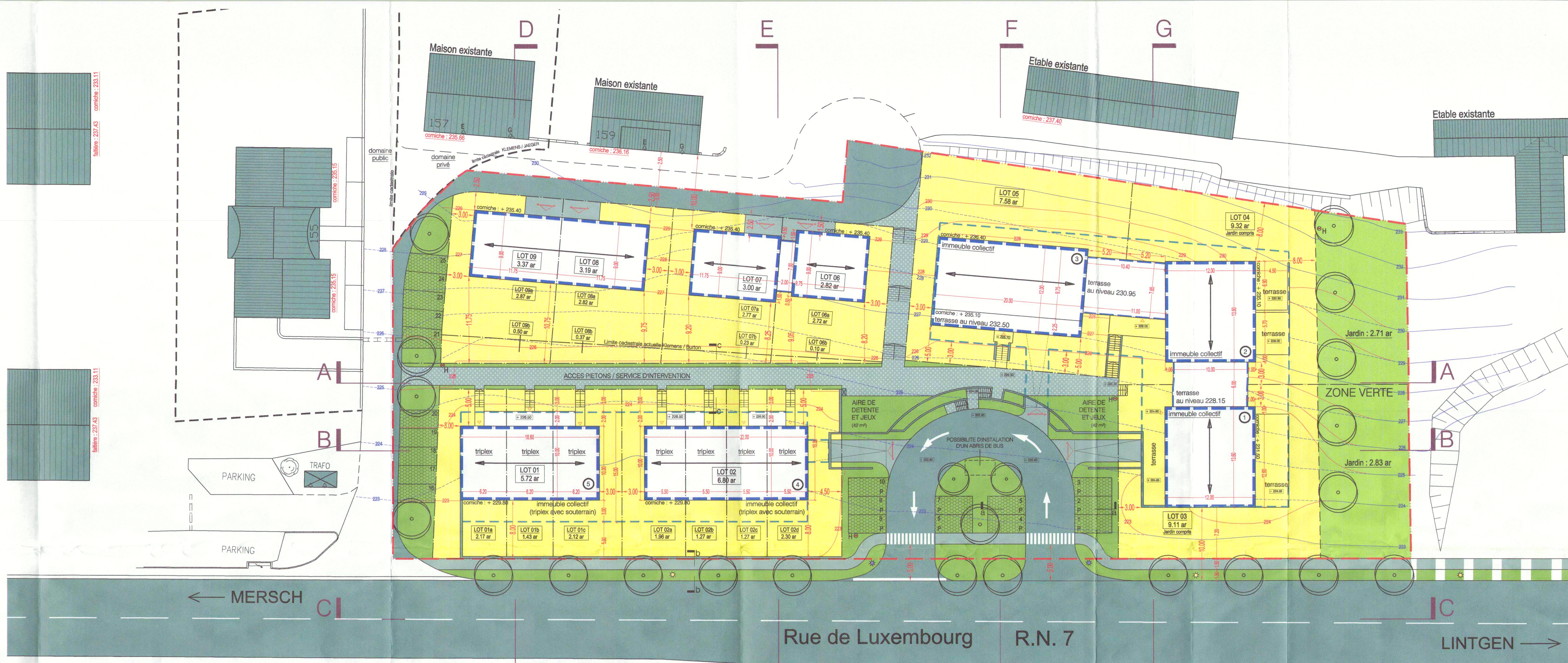
TERRASSES



SOUS-SOLS (NIV : 224.70)  
Surface plancher : 579 m²



# PAP "STEINRAUSCH" à ROLLINGEN



## LEGENDES

### 1 LEGENDE ZONES

- PARCELLES PROVEES
- VOIRIE PUBLIQUE EXISTANTE ET PROJETEE
- CHEMINS PUBLICS DE LIANSONS PIETONNIERES
- CHEMINS D'ACCES PRIVES
- ZONE DE VERDURE PUBLIQUE AVEC DALLES-GAZON POUR STATIONNEMENT
- GABIONS
- ZONE VERTE
- ZONE DE VERDURE PUBLIQUE ET DETENTELOISIRS
- ZONE CONSTRUCTIBLE SUR 3 NIVEAUX PLEINS
- ZONE CONSTRUCTIBLE SUR 2 NIVEAUX PLEINS
- ZONE CONSTRUCTIBLE SUR 1 NIVEAU PLEIN
- CONSTRUCTIONS EN SOUTERRAIN
- LIMITE PAP
- LOT 00  
0.00 ar  
NUMERO ET SURFACE DU LOT

### 2 LEGENDE CONSTRUCTIONS PROJETEES

- ACCES GARAGE SOUTERRAIN
- ORIENTATION DU FAITE
- LIMITES PARCELLES
- ACCES MAISONS

### 3 COURBES DE NIVEAU

- COURBES DE NIVEAU INITIALES
- COURBES DE NIVEAU MAINTENUES
- COURBES DE NIVEAU MODIFIEES

### 4 EQUIPEMENTS

- BORNE INCENDIE
- BORNE LUMINEUSE
- LAMPADAIRES EXISTANTES CONSERVES
- LAMPADAIRES PROJETES
- POSSIBILITE DE PARKING SUR DOMAINE PUBLIC
- NIVEAUX EN COORDONNEES NATIONALES
- ARBRE (OBLIGATOIRE)

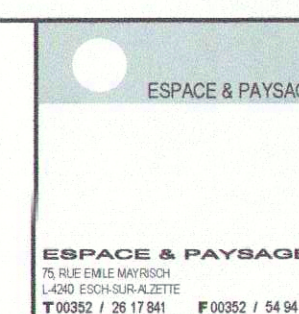
### 5 RESEAUX

- CEGEDEL
- EAU POTABLE
- EAU USEES
- ANTENNE COLLECTIVE
- PST
- GAZ

Référence: 14093-45C  
Le présent document appartient à ma décision de ce jour.  
Luxembourg, le 21 septembre 2005  
Le Ministre de l'Intérieur  
et de l'Aménagement du Territoire,  
Jean-Marie HALSDORF

Réf.: N° 14093/45C  
Le présent document fait partie de l'avis de la Commission d'Aménagement, émis dans sa séance du 14 septembre 2005.

MAÎTRE DE L'OUVRAGE : <b>ITO Immobilière S.à r.l.,</b> 57, cité Millewee BERTRANGE, L-8064			
PROJET : <b>PAP "STEINRAUSCH" à ROLLINGEN</b>			
FICHER : W:\Dossiers\PAP-ITO-ROLLINGEN-G-02-64130-Remis-2004-04-01\64-PAP Rollingen 2004-04-01.dwg			
DATE : 01-04-2004	DESIN : vinc	CONTROLE : G	ECHELLE : 1 / 250 e

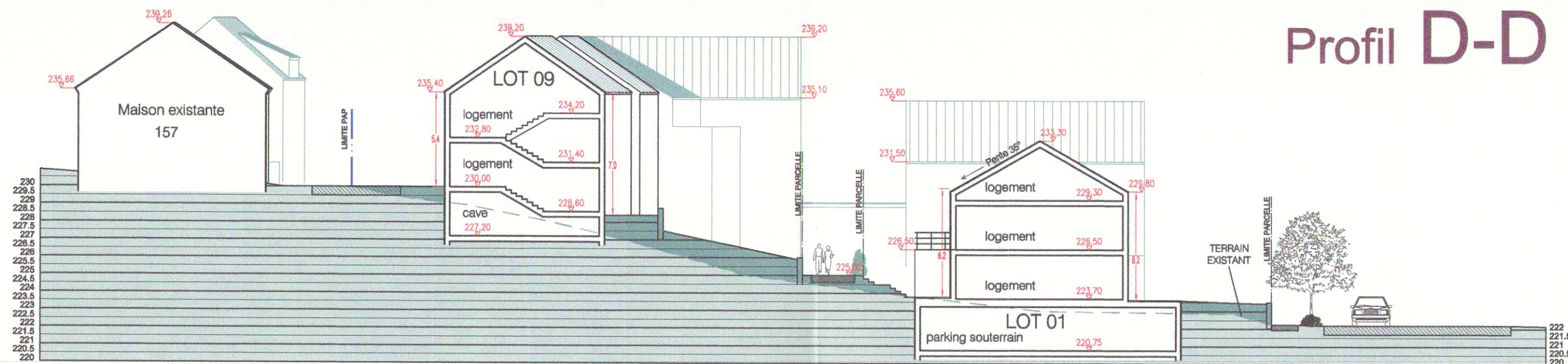


**BENG**  
ATELIER D'ARCHITECTURE  
10, rue de la Liberté  
L-1011 Luxembourg  
Tél: 26 17 86 11 Fax: 26 17 86 12

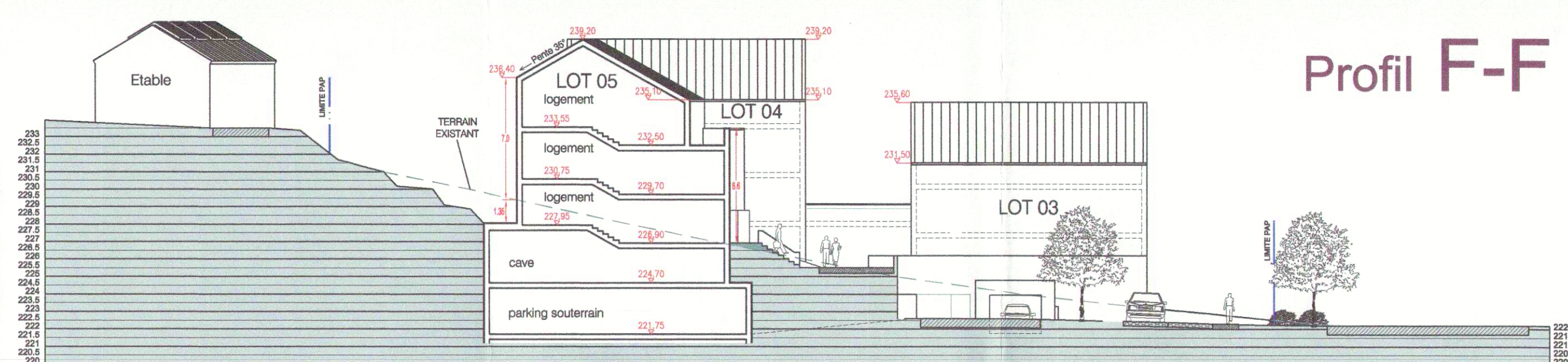
OBJET :  
**PLAN D'AMENAGEMENT PARTICULIER**



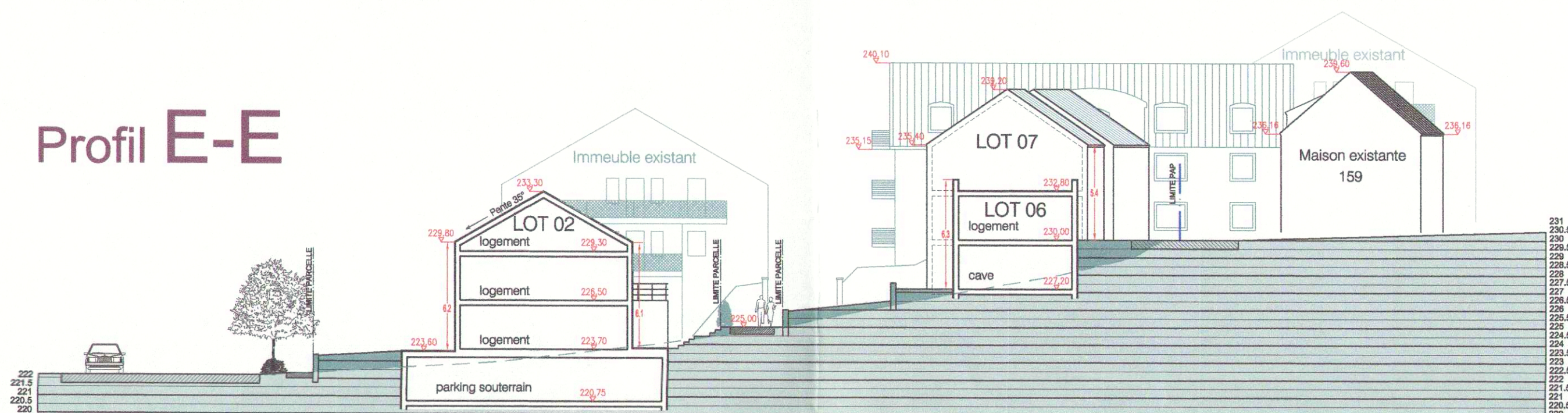
# Profil D-D



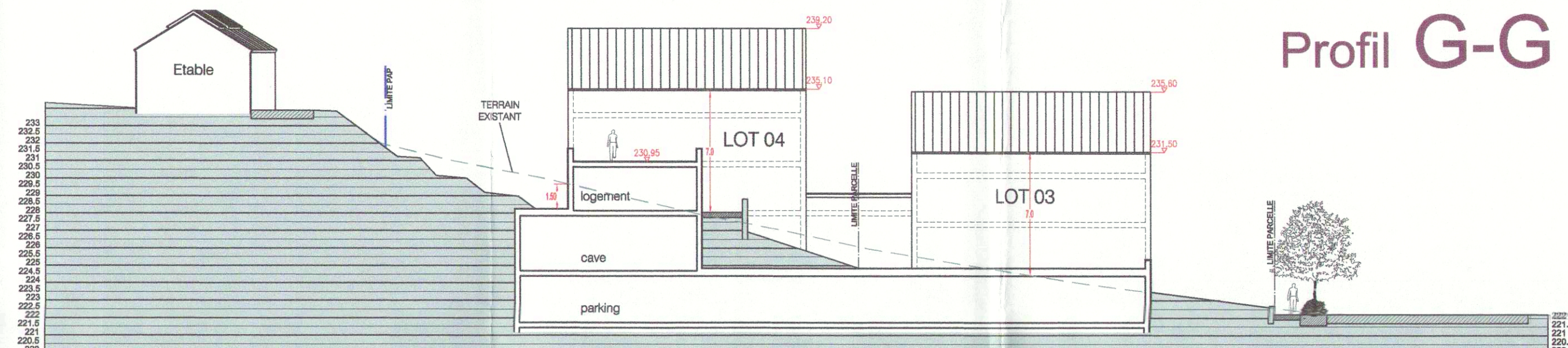
# Profil F-F



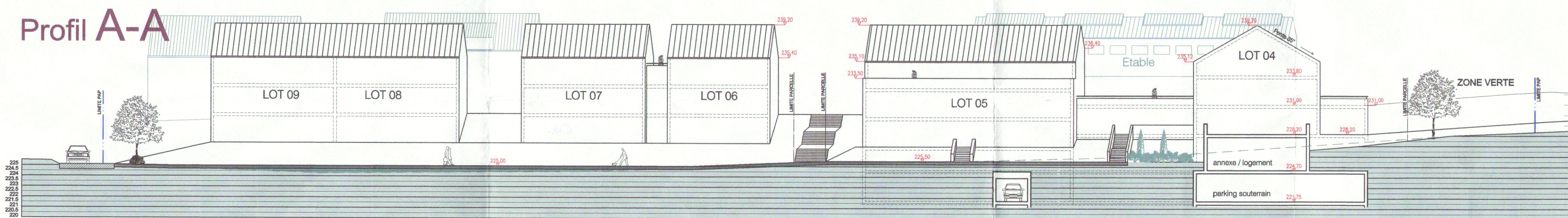
# Profil E-E



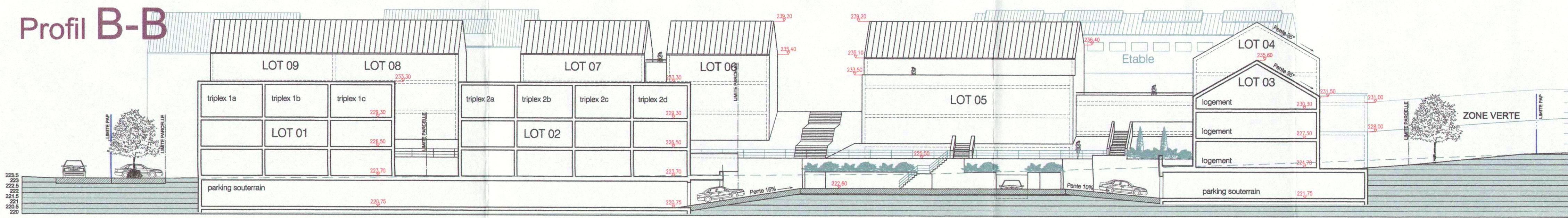
# Profil G-G



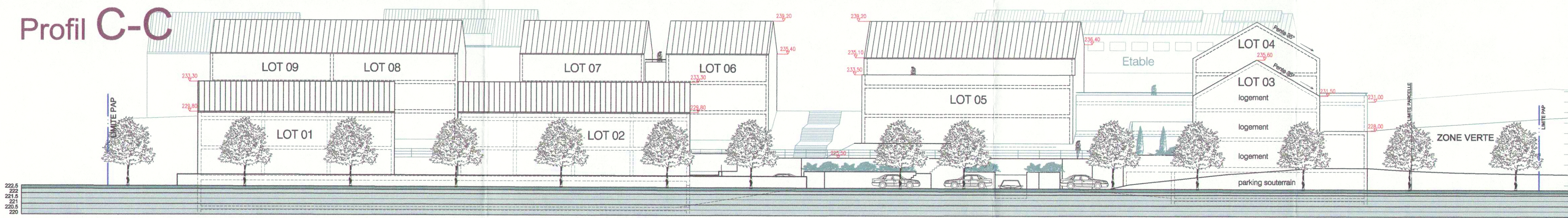
# Profil A-A



# Profil B-B



# Profil C-C



Réf. : N° 14093/45C  
Le présent document fait partie de l'avis de la Commission d'Aménagement, émis dans sa séance du 12 mai 2004.

Référence: 14093-45C

Le présent document appartient à ma décision de ce jour, Luxembourg, le 21 septembre 2005  
Le Ministre de l'Intérieur et de l'Aménagement du Territoire,

Jean-Marie HALSDORF

REMBLAI PROJETE

TERRAIN EXISTANT

NIVEAUX EN COORDONNEES NATIONALES

MAÎTRE DE L'OUVRAGE : ITO Immobilière S.à r.l., 57, cité Millewee BERTRANGE, L-8064

PROJET : PAP "STEINRAUSCH" à ROLLINGEN

FICHER : W:\Dossiers\PAP-ITO-ROLLINGEN-G-02-64\30-Remis-2004-04-01\64-PAP Rollingen 2004-04-01.dwg

DATE: 01-04-2004 DESSINE: vinc CONTROLE: G ECHELLE 1 / 250 e

# PAP "STEINRAUSCH" à ROLLINGEN

ESPACE & PAYSAGES

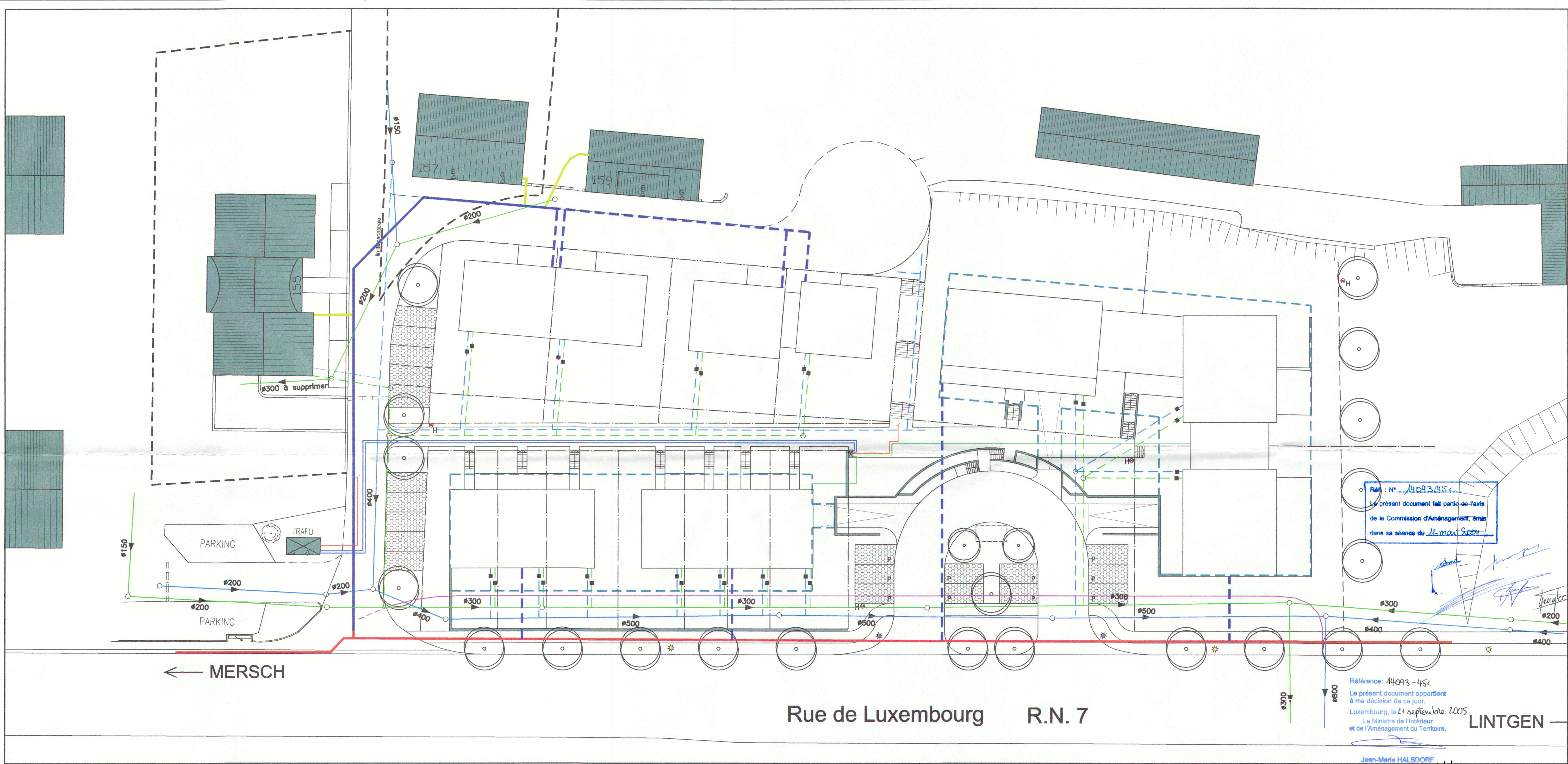
ESPACE & PAYSAGES  
75, RUE EMILE MAYENHOF  
L-4000 ESCH-SUR-ALZETTE  
T 00352 / 54 94 32 F 00352 / 54 94 33 M bang @ gmx

BENG

OBJET : PLAN D'AMENAGEMENT PARTICULIER COUPES

3





LEGENDE RESEAU DE GAZ

- CONDUITE 160 PN6 EXISTANTE
- CONDUITE 110 PN6 EXISTANTE
- CONDUITE 32 PN6 EXISTANTE
- RACCORDEMENTS A REALISER

LEGENDE RESEAU D'ELECTRICITE

- CABLE MOYENNE TENSION EXISTANT
- CABLES DE RESEAU A POSER
- CABLE ROUGE Ø 100 mm A POSER POUR BRANCHEMENT
- CABLE ROUGE Ø 100 mm A POSER EN ATTENTE POUR PHASE 2
- ARMOIRE DE DISTRIBUTION A POSER

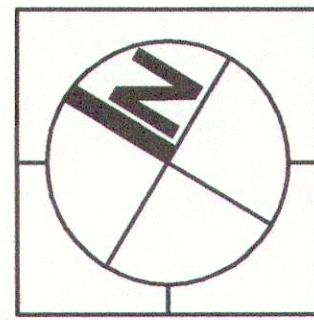
LEGENDE RESEAU D'EAUX USEES

- CANALISATIONS D'EAUX USEES EXISTANTES
- CANALISATIONS D'EAUX USEES PROJETEES

LEGENDE RESEAU D'EAUX PLUVIALES

- CANALISATION D'EAUX PLUVIALES EXISTANTES
- CANALISATION D'EAUX PLUVIALES PROJETEES
- REGARD DE REVISION

MAITRE DE L'OUVRAGE:			
ITO Immobilière S.à r.l., 57, cité Millewee BERTRANGE, L-8064			
PROJET:			
PAP "STEINRAUSCH" à ROLLINGEN			
FICHIER			
W:\Dossiers\PAP-ITO-ROLLINGEN-G-02-64130-Remis-2004-04-0164-PAP Rolling 2004-04-01.dwg			
DATE:	DESSINE:	CONTROLE:	ECHELLE:
01-04-2004	vinc	G	1 / 250 e



# PAP "STEINRAUSCH" à ROLLINGEN

ESPACE & PAYSAGES  
PL. RUE EMILE MARSH  
L-4011 ESCH-SUR-ALZETTE  
T 00352 / 26 17 841 F 00352 / 54 94 30

BENG  
ATELIER D'ARCHITECTURE  
PL. RUE EMILE MARSH  
L-4011 ESCH-SUR-ALZETTE  
T 00352 / 54 94 30 F 00352 / 54 94 30

OBJET :  
PLAN  
D'AMENAGEMENT  
PARTICULIER  
PLAN DES RESEAUX