

ADMINISTRATION DU CADASTRE ET DE LA TOPOGRAPHIE
Grand-Duché de Luxembourg

N° Mesure	N° Affaire	Commune de	Section
1939	0448344	MERSCH	0 de MERSCH

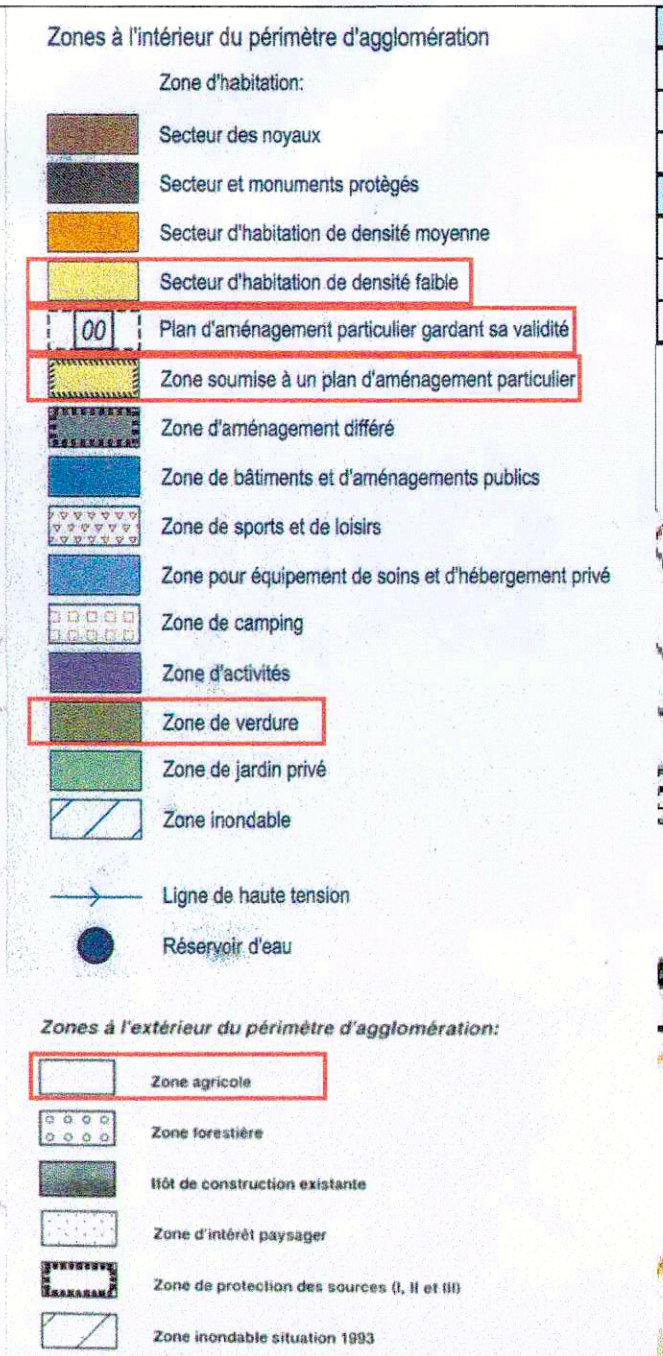
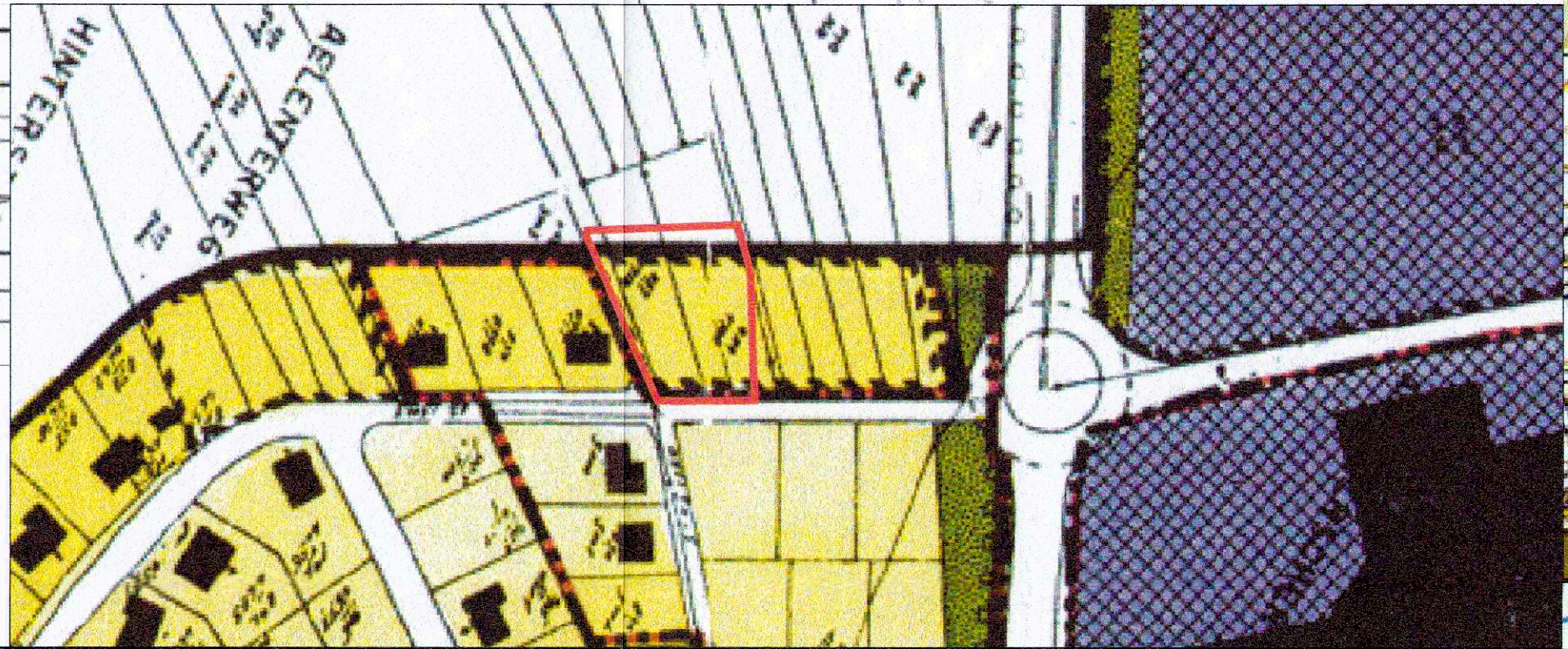
Levé par: Y. K.
Dessiné par: Ch. K.
Echelle: 1/500
Lieu et date: Mersch, le 19 avril 2007

L'ingénieur: Gilbert BARZEN, Géomètre Officiel
Signature: [Signature]

LEGENDE DES PARCELLES

Commune: MERSCH
Section: 0 de MERSCH

Nouvelles parcelles

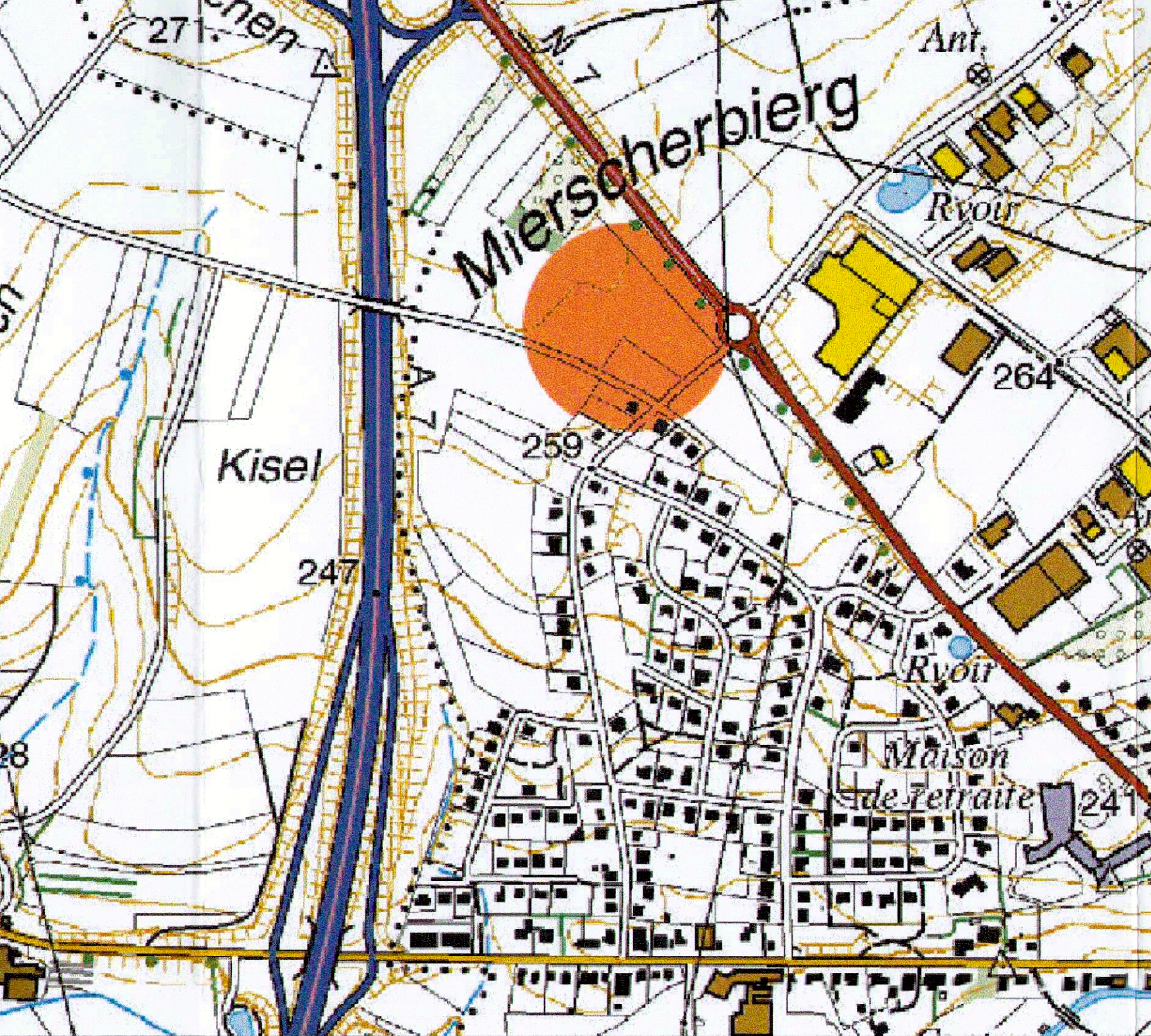


LOT1	5,51 ares	LOT3	3,48 ares
faible densité	II+	faible densité	II+
0,26	0,70	0,31	0,87
mj	12,35°	mj	12,35°
LOT2	4,99 ares		
faible densité	II+		
0,26	0,74		
mj	12,35°		

* voir partie écrite où le texte intégral de l'article 34 de la loi modifiée du 19 juillet 2004 concernant l'aménagement communal et le développement urbain énonce l'obligation d'une indemnité compensatoire.

Surfaces PAP

Surface totale --> ± 15 a 63 ca
Surface privée --> ± 13 a 98 ca
Surface théorique à céder --> 25 % (± 3 a 90 ca)
Surface cédée --> ± 10,5% (± 1 a 65 ca)
Surface restante à compenser --> ± 2 a 25 ca *
Unité d'habitation/Hectare --> ± 20 u/ha



LEGENDES

1: Zone
2: Nombre d'étages pleins ou hauteur des constructions
3: Coefficient d'occupation du sol: COS
4: Coefficient maximum d'utilisation du sol: CMU
Coefficient d'utilisation du sol: CUS
5: Type et disposition des constructions
6: Prescriptions supplémentaires
7: Forme des toitures (obligatoire)

LEGENDE

Zones définies au PAG *

- HAB-1: Zones d'habitation 1
- HAB-2: Zones d'habitation 2
- ZMC: Zones mixtes à caractère central
- ZMU: Zones mixtes à caractère urbain
- ZMR: Zones mixtes à caractère rural
- ZBEP: Zone de bâtiments et d'équipements publics
- ZAE: Zones d'activités économiques etc.
- PAP: Délimitation du PAP

Nombre d'étages pleins

- II: Limite supérieure
- II-: Limite inférieure et supérieure
- II_{sup}: Obligatoire

Hauteur des constructions

- hc-x: Hauteur caractéristique x [m]
- ha-x: Hauteur caractéristique x [m]
- hf-x: Hauteur totale x [m]

Types et dispositions des constructions

- oc: Constructions En Ordre Contigu
- onc: Constructions En Ordre Non Contigu
- mi: Maisons isolées
- mj: Maisons jumelées
- mb: Maisons en bande
- la: Immeuble à appartements

Implantation des Immeubles

- Alignement obligatoire constructions principales
- Limites minima/maxima de surfaces constructibles pour constructions principales
- Alignement obligatoire dépendances
- Limites minima/maxima de surfaces constructibles pour dépendances
- Délimitation des lots / parcelles
- Délimitation de zones différentes
- Lots privés constructibles
- Terrains cédés à la commune

Degré de mixité des fonctions

- Pourcentage minimal de logements par immeuble
- Pourcentage minimal et maximal de logements par immeuble
- Pourcentage obligatoire de logements par immeuble

Espaces verts

- EVP: Espace vert public (affectation spécifiée dans la partie écrite du PAP)
- EVp: Espace vert privé (affectation spécifiée dans la partie écrite du PAP)
- ADJ: Aires de jeux

Plantations existantes

- Plantations projetées
- Arbres à conserver

Voies de circulation

- Rues
- Aires de stationnement / emplacements publics
- Chemins piétonniers, plates cyclables

Formes de toitures

- Orientation du toit
- tp: Toiture plate
- tx: Toiture à x versants, degré d'inclinaison
- tm: Toiture mansardée
- Eléments bâtis ou naturels à sauvegarder
- Respect de conditions d'intégration déterminées

* VOIR EXTRAIT DU PAG

LEGENDE COMPLEMENTAIRE

- Alignements obligatoires des constructions principales
- Limites maxi de surface constructible des constructions principales
- Limites maxi de surface constructible des dépendances
- Alignement obligatoire des constructions de dépendances
- Eclairage public projeté
- Stationnement privé
- Réseaux eaux pluviales
- Réseaux eaux usées
- Réseaux eaux mixtes
- Nombre d'étages
- Limite supérieure et combles

Espaces verts

- EVP: Espace vert public HPAG
- EVp: Espace vert privé HPAG
- ADJ: Aires de jeux

Plantations existantes

- Plantations projetées
- Arbres à conserver

Voies de circulation

- Rues
- Aires de stationnement / emplacements publics
- Chemins piétonniers, plates cyclables

Formes de toitures

- Orientation du toit
- tp: Toiture plate
- tx: Toiture à x versants, degré d'inclinaison
- tm: Toiture mansardée
- Eléments bâtis ou naturels à sauvegarder
- Respect de conditions d'intégration déterminées

CADRE RESERVE A L'ADMINISTRATION

Appartient à la délibération du conseil communal du 25/19/2008 point 6 (R.P.)

Le secrétaire, [Signature]
Le bourgmestre, [Signature]

Reference: 15785/45C
Le présent document appartient à ma démission de ce jour, Luxembourg, le 28/11/08
Le Ministre de l'Intérieur et de l'Aménagement du Territoire, Jean-Marie HALBOWE

MAITRE DE L'OUVRAGE

F.I.A.R. Société Anonyme
12, rue de la gare
L-7502 Mersch

ARCHITECTES INGENIEURS CONSEILS

Qbic s.à r.l. B.P.128 L-7502 Mersch
TEL: 263 264 1 FAX: 263 264 248

DOCUMENT		OBJET	
Echelle	1/250	PAP	
Plan N°	137906-300b	LOTISSEMENT "Aelenterweg" A Mersch	
Dessin	CGI		
Contrôle	AGE		
Date	28-01-08		

DOSSIER: 137906

MODIFICATIONS			
OBJET	INDICE	DATE	DESSINE
Modification parcelle 1 et 1' selon séance collège échevinal du 22 février 2008	a	12-03-08	CGI
Modifications selon avis Ministère du 10-07-08 et collège échevinal du 18-08-08	b	27-08-08	CGI

TOUTES SURFACES SONT APPROXIMATIVES, LES NIVEAUX VRD SONT DONNES A TITRE INDICATIF