

Légende-type du plan d'aménagement particulier

Représentation schématique du degré d'utilisation du sol par lot ou îlot

surface d'emprise au sol [m ²]	LOT / ILOT		surface du lot / de l'îlot [ares]		surface constructible brute [m ²]
	min.	max.	min.	max.	
surface du scellement du sol [m ²]	max.		min.	max.	type et nombre de logements
type de toiture	max.	min.	max.		nombre de niveaux
type, disposition et nombre des constructions	hauteur des constructions [m]				

Délimitation du PAP et des zones du PAG

- délimitation du PAP
- - - délimitation des différentes zones du PAG

Courbes de niveau

- terrain existant
- - - terrain remodelé

Nombre de niveaux

- I, II, III, ... nombre de niveaux pleins
+1,2,...R nombre d'étages en retrait
+1,2,...C nombre de niveaux sous combles
+1,2,...S nombre de niveaux en sous-sol

Hauteur des constructions

- hc-x hauteur à la corniche de x mètres
ha-x hauteur à l'acrotère de x mètres
hf-x hauteur au faîte de x mètres

Types, dispositions et nombre des constructions

- oc constructions en ordre contigu
onc constructions en ordre non contigu
x-mi x maisons isolées
x-mj x maisons jumelées
x-mb x maisons en bande

Types et nombres de logements

- x-u x logements de type unifamilial
x-b x logements de type bifamilial
x-c x logements de type collectif

Formes de toiture

- tp toiture plate
tx (y%-z%) toiture à x versants, degré d'inclinaison
— orientation du faîte

Gabarit des immeubles (plan / coupes)

- alignement obligatoire pour constructions destinées au séjour prolongé
..... limites de surfaces constructibles pour constructions destinées au séjour prolongé
..... alignement obligatoire pour dépendances
..... limites de surfaces constructibles pour dépendances
..... limites de surfaces constructibles pour constructions souterraines
..... limites de surfaces constructibles pour avant-corps

Délimitation des lots / îlots

- lot projeté îlot projeté
terrains cédés au domaine public communal

Degré de mixité des fonctions

- min x% pourcentage minimal en surface construite brute à dédier au logement par construction
x% y% pourcentage minimal et maximal en surface construite brute de logement par construction
x% y% pourcentage obligatoire en surface construite brute de logement par construction

Espaces extérieurs privés et publics

- EVp espace vert privé
EVP espace vert public
ADJ aire de jeux ouverte au public
espace extérieur pouvant être scellé
voie de circulation motorisée
espace pouvant être dédié au stationnement
chemin piéton / piste cyclable / zone piétonne
voie de circulation de type zone résidentielle ou zone de rencontre

Plantations et murets

- arbre à moyenne ou haute tige projeté / arbre à moyenne ou haute tige à conserver
haie projetée / haie à conserver
muret projeté / muret à conserver

Servitudes

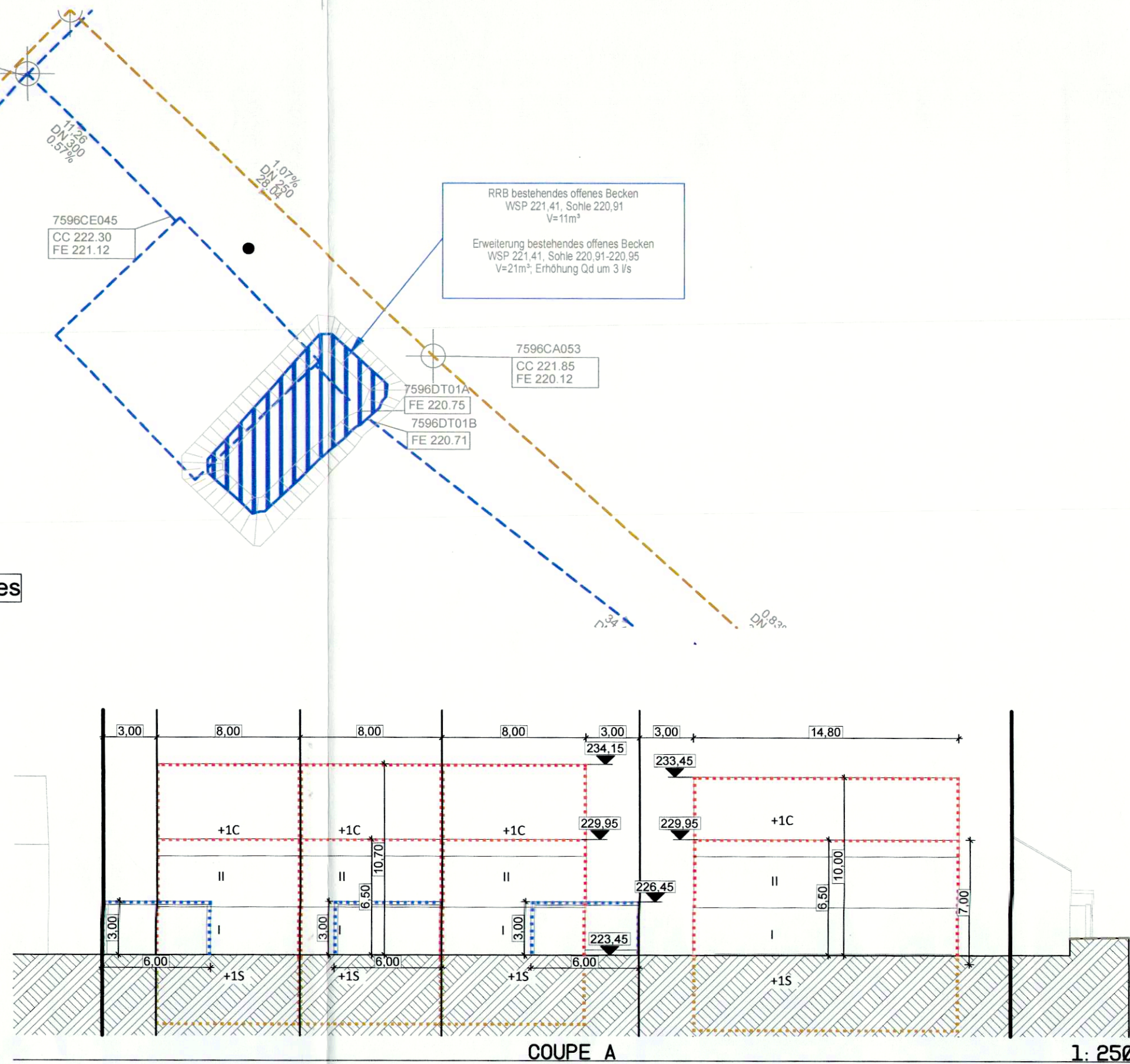
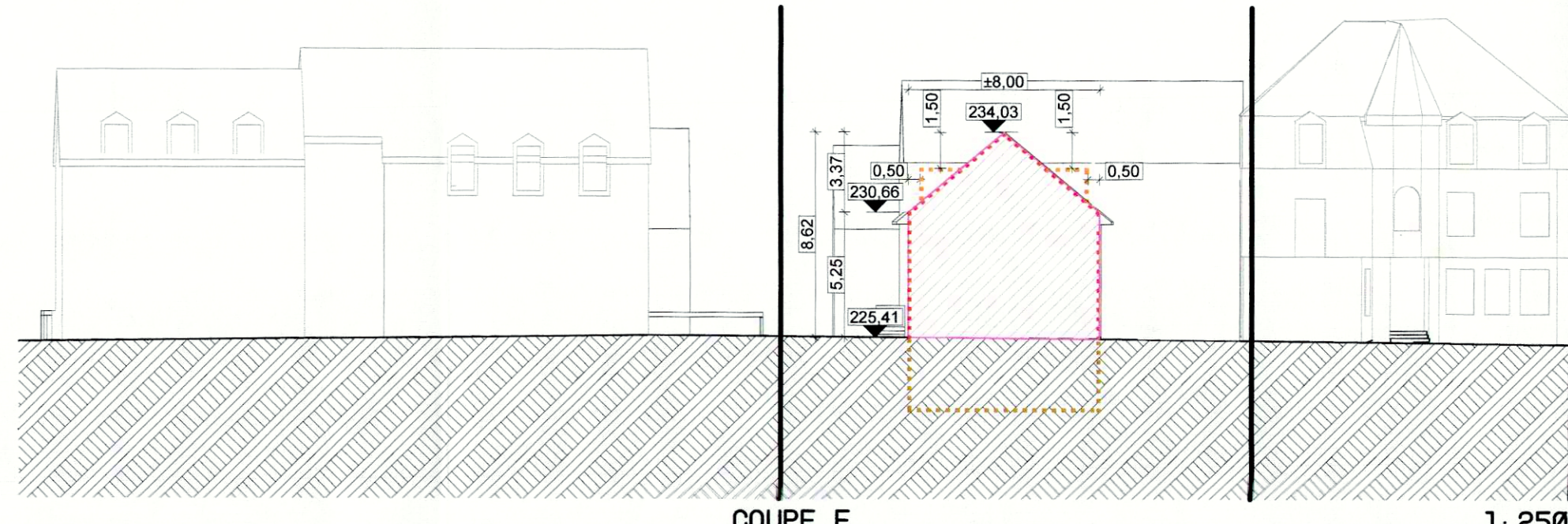
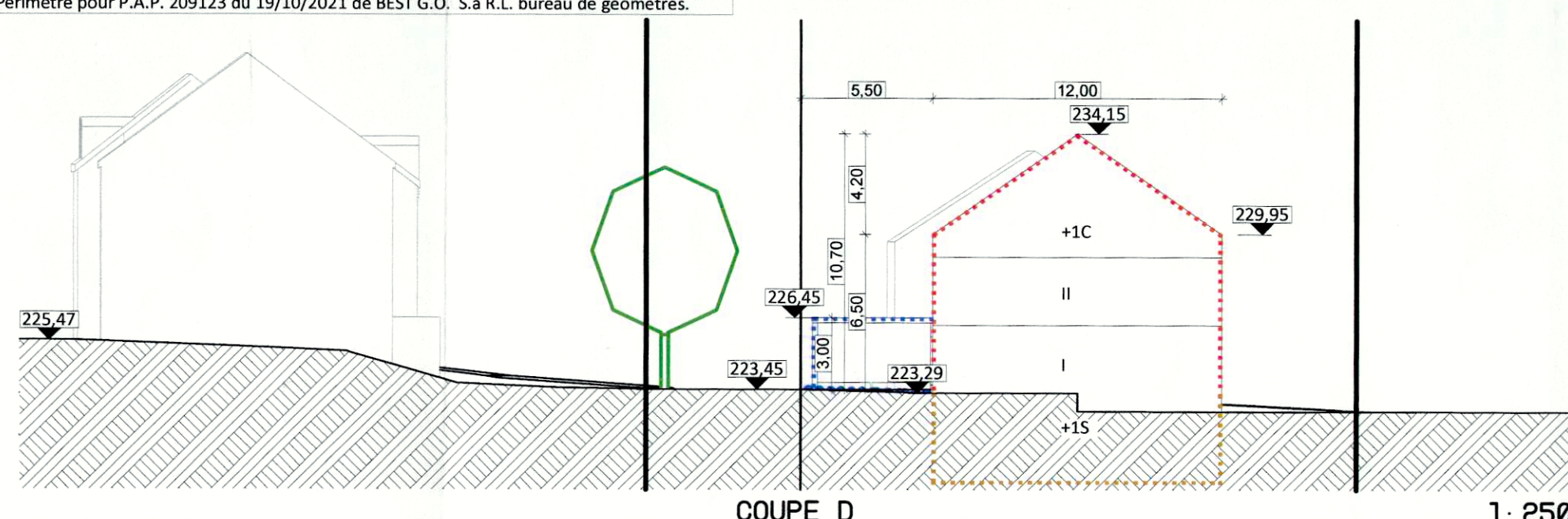
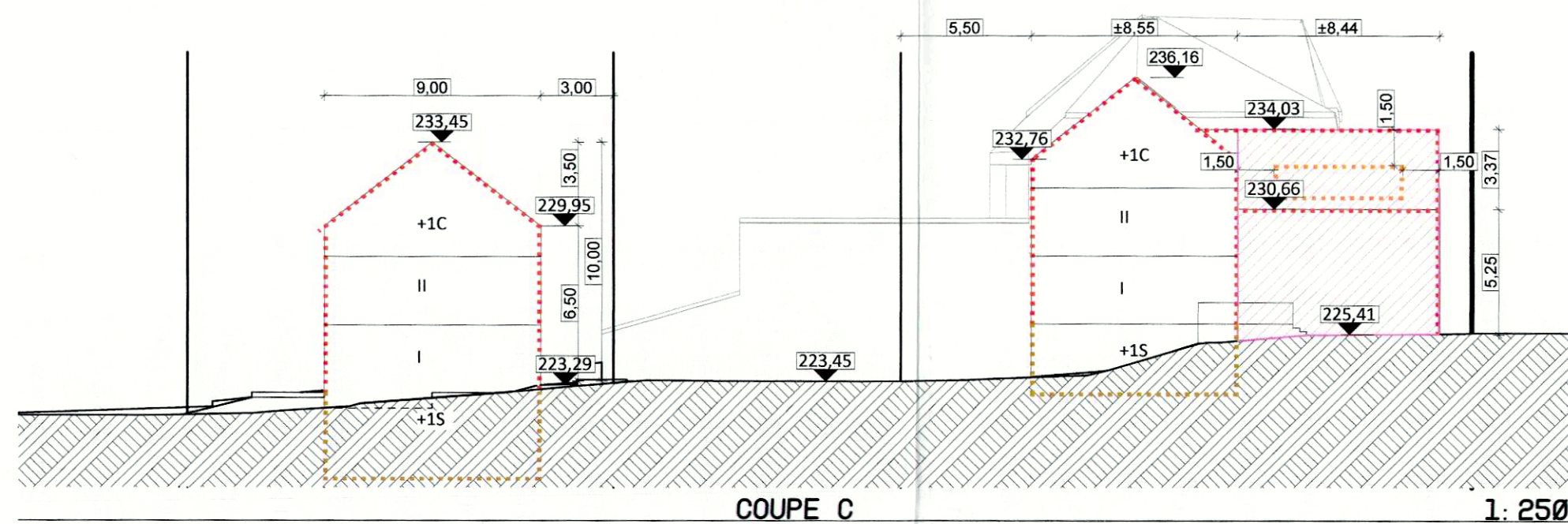
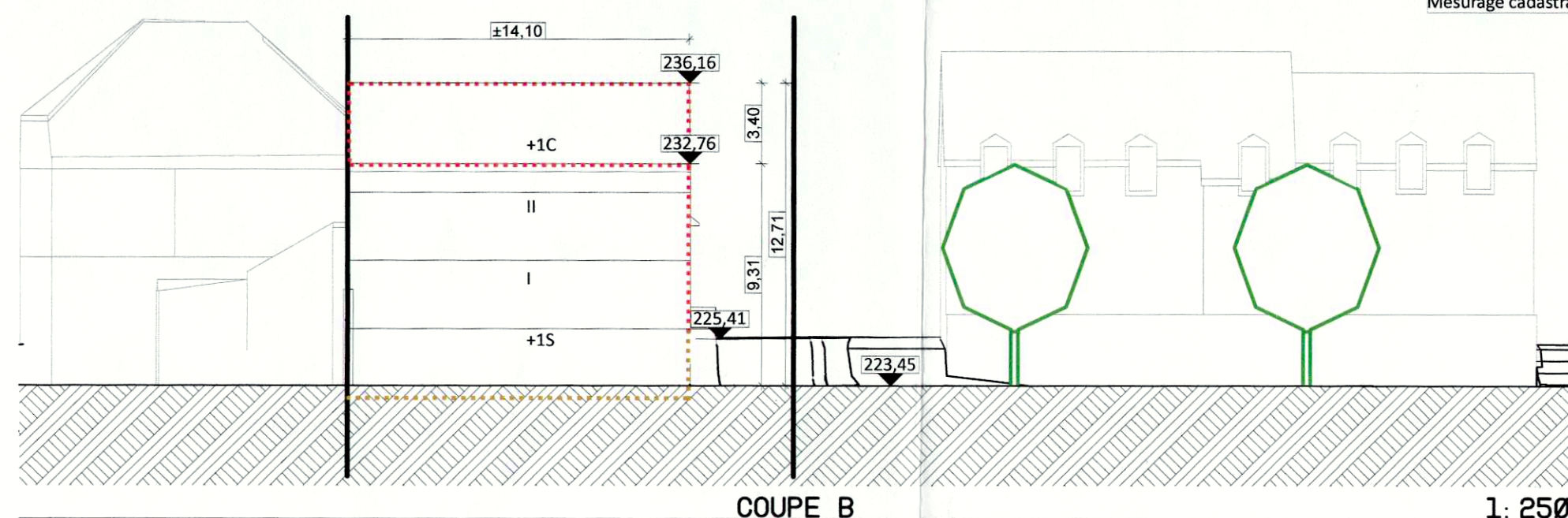
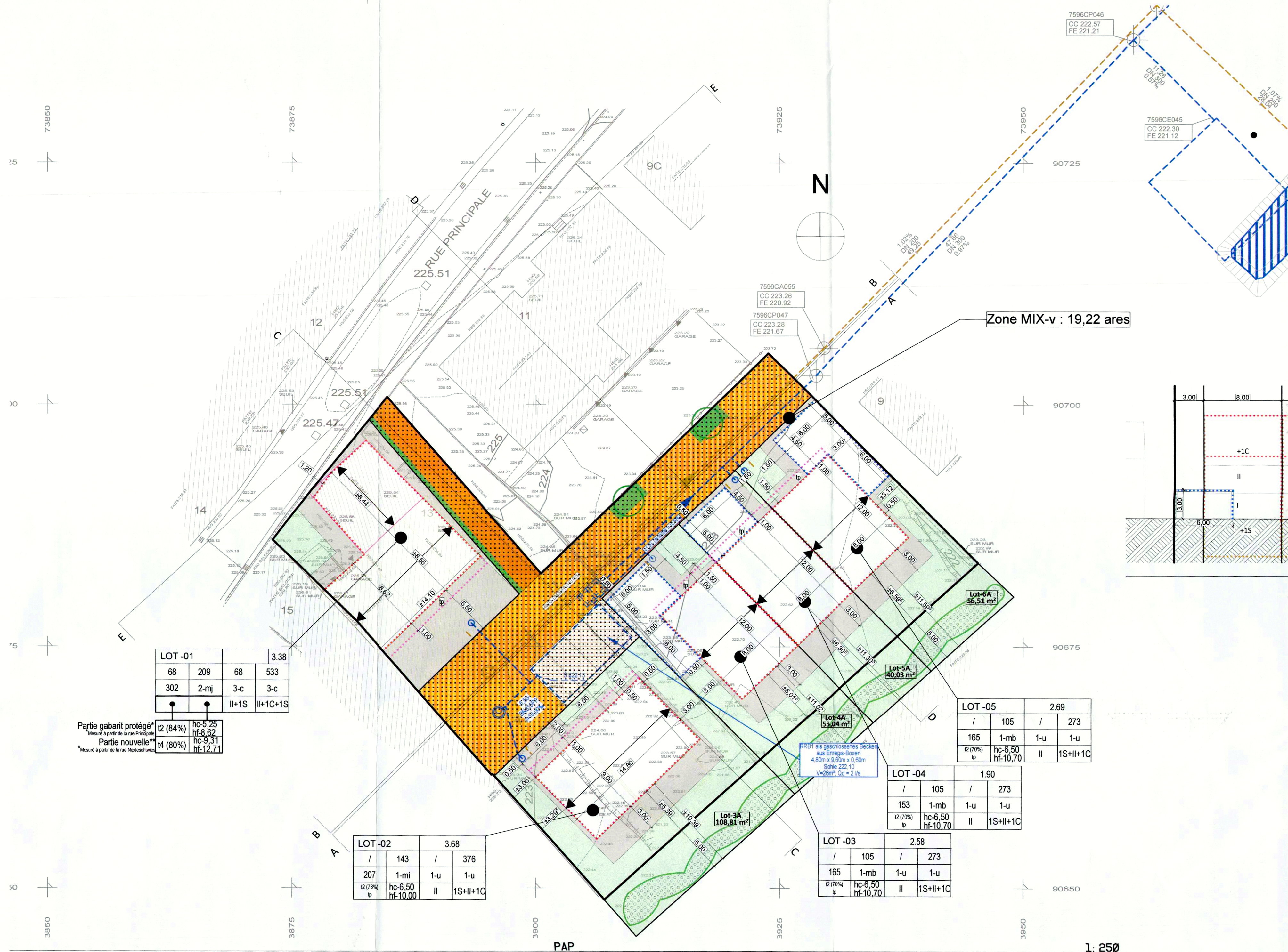
- servitude de type urbanistique
servitude écologique
servitude de passage
élément bâti ou naturel à sauvegarder

Infrastructures techniques

- retenue à ciel ouvert pour eaux pluviales
canalisation pour eaux pluviales
canalisation pour eaux usées
fossé ouvert pour eaux pluviales

Légende complémentaire

- Gabarit construction existante à conserver
Construction à démolir
Bassin sous-terrain
limites de surfaces constructibles pour chiens assis gabarit protégé



DATE	IND	MODIFICATION

PC ARCHITECTURE URBANISME +

LA COTATION FIGURANT AU PLAN POUR L'OUVRAGE SOUS RUBRIQUE N'EST DONNÉE QU'À TITRE INDICATIF ET N'ENGAGE EN RIEN LA RESPONSABILITÉ DE L'AUTEUR. L'EXECUTANT EST TENUE DE CONTRÔLER TOUTES LES CÔTES ET DE SIGNALER TOUTE DIFFÉRENCE À L'AUTEUR DU PLAN. LE SYSTÈME PORTEUR EST À VÉRIFIER PAR UN INGÉNIEUR EN GÉNIE CIVIL. CE PLAN NE PEUT ÊTRE TRANSFÉRÉ À UN TIERS SANS L'AUTORISATION DE L'AUTEUR. CHAQUE NOUVEL INDICE ANNULE ET REMPLACE LES PLANS PRÉCÉDENTS.

RESERVE AUX ADMINISTRATIONS

Appartient à la délibération du conseil communal du 29/4/2022
point 4
Le secrétaire, Le bourgmestre,
Référence: 19242145C
Le présent document appartient à ma décision d'approbation du 21/04/2022
Le Ministre de l'intérieur
Taina Boffording

PROJET	MAÎTRE DE L'OUVRAGE
PAP "IN DER OICHT" Rue Principale / rue Nideschtwies Reckange / Mersch	Mons. Nicolas BARTHOLOME 13, Rue Principale L-7595 RECKANGE

SIGNATURES

architecte | urbaniste maître de l'ouvrage

OBJET	DESSIN	CONTROLE	DATE
Projet d'Aménagement Particulier	SST	PGR	03/02/2021
CONTENU	PLAN N° IND.		
Partie Graphique	20010-UR-RECK-BNR-PAP-01		

ATELIER ARCHITECTURE ET URBANISME PATRICK GRETHEN
7, Allée John W. Léonard, L-7526 Mersch www.grethen-architecture.lu
mail:info@arapag.lu gsm:+352 691 49 09 79 tél/fax:+352 26 32 28 76