



Surface totale du P.A.P. 100% = 146,34 ares

Surface publique Tot. 45,65% = 66,18 ares

Surface voirie 7,52% = 11,01 ares

Surface chemins piétons 12,23% = 17,90 ares

Surface parkings 1,92% = 4,56 ares

Zone verte 21,98% = 32,17 ares

Surface privée Tot. 54,78% = 80,16 ares

Surface bâtie 23,17% = 33,91 ares

Zone verte 24,96% = 36,52 ares

Surface chemins piétons 2,66% = 3,89 ares

Surface privée à céder à la copropriété voisine 3,37% = 4,94 ares

Surface parking 0,62% = 0,90 ares

B	22.03.2004	parking public, largeur du trottoir et de la rue
A	16.02.2004	parking public de la rue en cul-de-sac au sud-est
indice	date	modification(s)

objet

COMMUNE DE MERSCH- section Rollingen
LOTISSEMENT "HINTER JANS"

RN 7, rue de Luxembourg

maître de l'ouvrage

FONDS POUR LE LOGEMENT
A COUT MODERE

6, Av. Emile Reuter, L-2942 Luxembourg

document

PLAN D'AMENAGEMENT PARTICULIER

VUE EN PLAN

(surfaces publiques, surfaces privés)

24 maisons unifamiliales avec garage

3 immeubles à 5 appartements (car-ports regroupés séparés)

date	12.11.2003	dessiné	MW
échelle	1/500	contrôlé	gby
plan n°	E 22- 141	indice	B

JONAS & MEYERS
ARCHITECTES

Référence: 12029-45C

Le présent document appartient

à ma décision de ce jour.

Luxembourg, le 18 novembre 2004

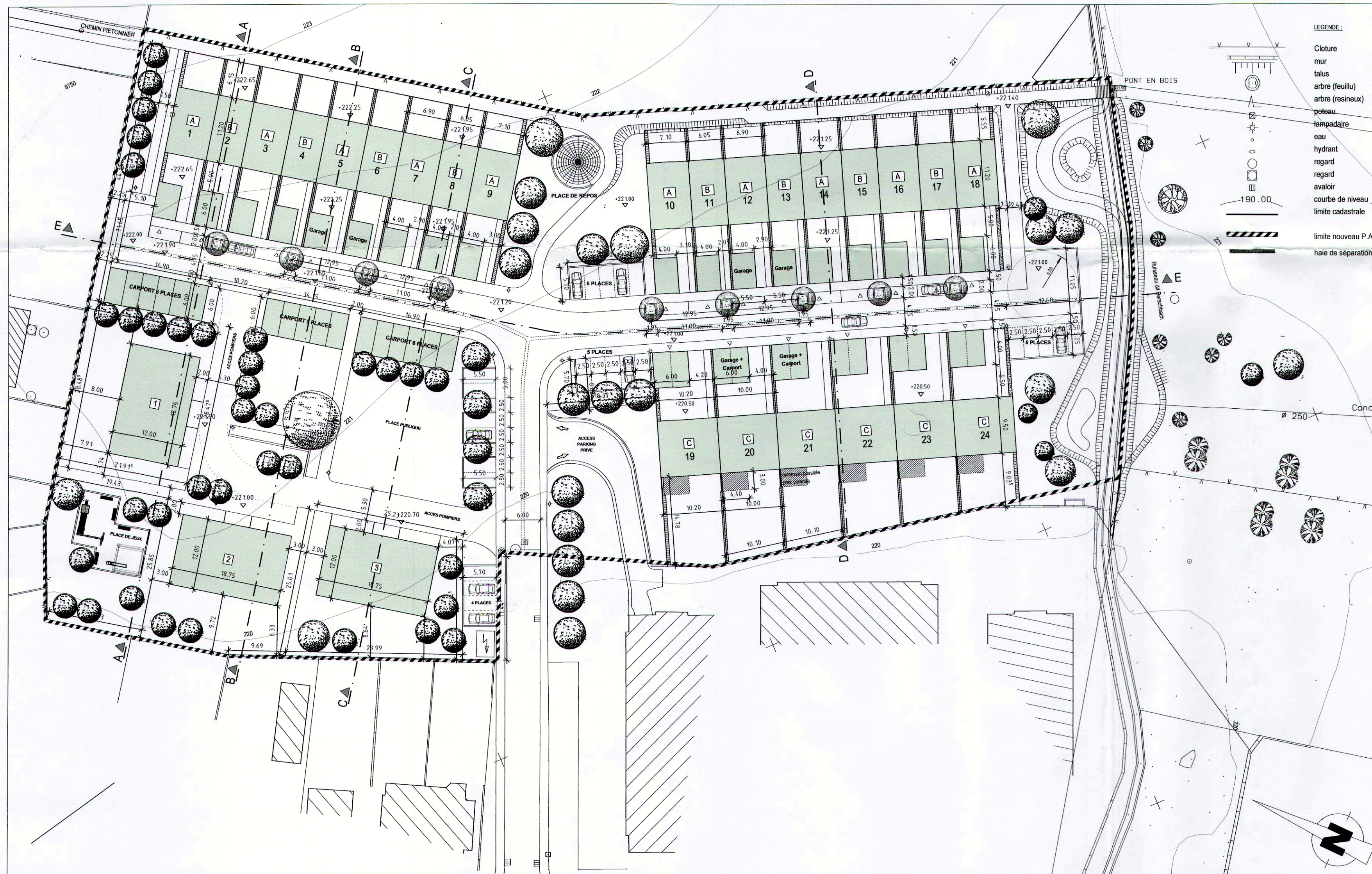
Le Ministre de l'Intérieur

et de l'Aménagement du Territoire,

57, GRAND-RUE
L-9050 ETTLEBRUCK

Jeane-Marie HALSDORF

TEL. +352 / 81 82 40-1
FAX +352 / 81 02 89
E-MAIL jonas@pt.lu



- surface au sol construisible
- surface au sol pour veranda
- +222.00 niveau projeté

Appartient à la délibération du conseil communal du 20.4.04 point 8 (P.R.)
Le secrétaire, Le bourgmestre,

Appartient à la délibération du conseil communal du 23.7.04 point 5 (R.D.)
Le secrétaire, Le bourgmestre,

B	22.03.2004	parking public, largeur du trottoir et de la rue
A	16.02.2004	parking public de la rue en cul-de-sac au sud-est
indice	date	modification(s)

objet
COMMUNE DE MERSCH- section Rollingen
LOTISSEMENT "HINTER JANS"
RN 7, rue de Luxembourg

maître de l'ouvrage
FONDS POUR LE LOGEMENT
A COUT MODERE
6, Av. Emile Reuter, L-2942 Luxembourg

document	date	dessiné
PLAN D'AMENAGEMENT PARTICULIER	12.11.2003	MW
VUE EN PLAN	échelle	contrôlé
- parcellaire	1/500	<i>[Signature]</i>
- zones constructibles	plan n°	indice
	E 22 - 143	B

JONAS & MEYERS
ARCHITECTES
Jean-Marie HALSDORF

57, GRAND-RUE
L-9050 ETTLEBRUCK
TEL. +352 / 81 82 40-1
FAX +352 / 81 02 89
E-MAIL jonas@pt.lu



- LEGENDE:**
- canalisation projetée, eaux de pluie
 - canalisation projetée, eaux usées
 - canalisation existante, eaux usées
 - alimentations en gaz et en eau potable projetées
 - l'alimentation en eau potable existante
 - l'alimentation pour antenne collective et téléphone, l'alimentation électrique
 - lampadaire

Appartient à la délibération du conseil communal du 20.4.04 point 5 (A.P.)
Le secrétaire, Le bourgmestre,
[Signature]

Appartient à la délibération du conseil communal du 23.7.04 point 5 (A.P.)
Le secrétaire, Le bourgmestre,
[Signature]

B	21.03.2004	parking public, largeur du trottoir et de la rue
A	16.02.2004	parking public de la rue en cul de sac au sud-est
indice	date	modification(s)

objet

COMMUNE DE MERSCH- section Rollingen

LOTISSEMENT "HINTER JANS"

RN 7, rue de Luxembourg

maître de l'ouvrage

FONDS POUR LE LOGEMENT

A COUT MODERE

6, Av. Emile Reuter, L-2942 Luxembourg

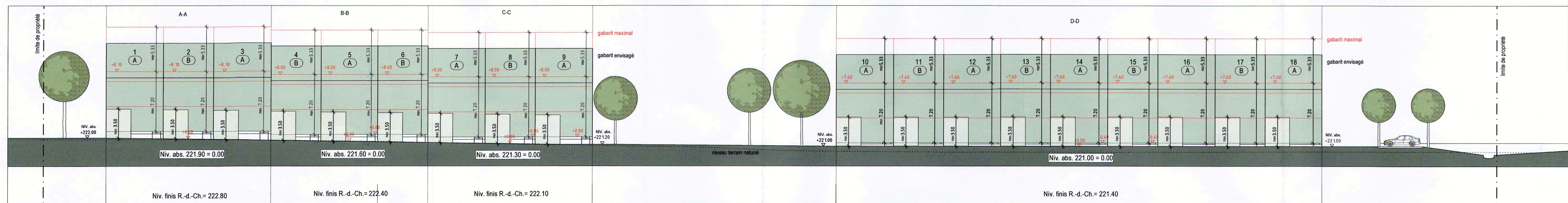
document	date	dessiné
PLAN D'AMENAGEMENT PARTICULIER	12.11.2003	MW
INFRASTRUCTURES	échelle	contrôlé
reseaux	1/500	<i>[Signature]</i>
	plan n°	indice
	E 22 - 142	B

JONAS & MEYERS

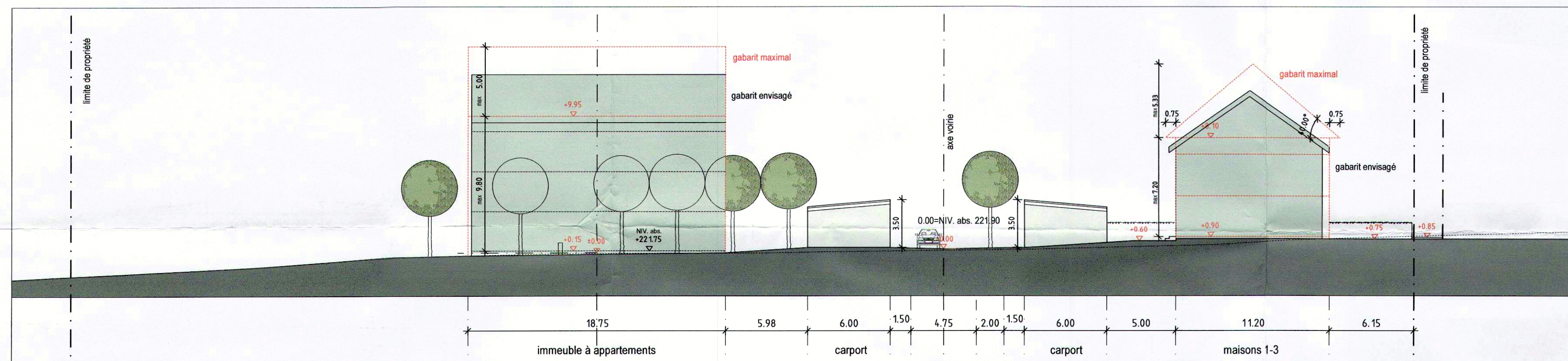
ARCHITECTES

57, GRAND-RUE
L-9050 ETTTELBRUCK

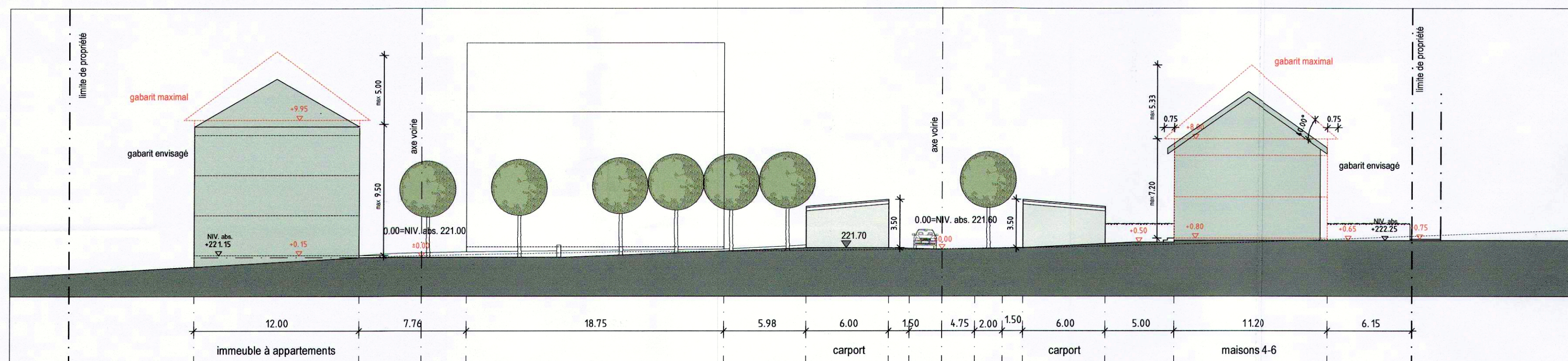
TEL. +352 / 81 82 40-1
FAX +352 / 81 02 89
E-MAIL jonas@pt.lu



coupe E-E



coupe A-A



coupe B-B



Appartient à la délibération du conseil communal du 23.4.04 point P(R.P.)

Le secrétaire, Le bourgmestre,

[Signature]

Appartient à la délibération du conseil communal du 23.7.04 point S(R.D.)

Le secrétaire, Le bourgmestre,

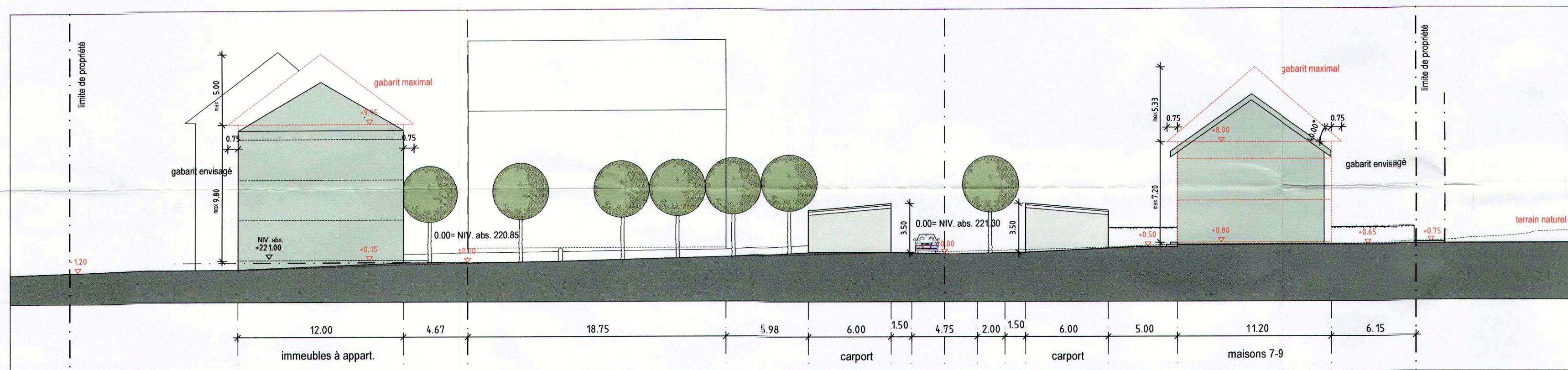
[Signature]

A	22.03.2004	profil de la rue
indice	date	modification(s)
objet		
COMMUNE DE MERSCH- section Rollingen		
LOTISSEMENT "HINTER JANS"		
RN 7, rue de Luxembourg		
maître de l'ouvrage		
FONDS POUR LE LOGEMENT		
A COUT MODERE		
6, Av. Emile Reuter, L- 2942 LUXEMBOURG		
document	date	dessiné
PLAN D'AMENAGEMENT PARTICULIER	12/11/2003	MW
COUPES A-A	Référence: 12029-45C	
B-B	Le présent document appartient à ma décision de ce jour.	
E-E	Luxembourg, le 18 novembre 2004	
	Le Ministre de l'Intérieur et de l'Aménagement du Territoire,	
	<i>[Signature]</i>	
	plan n°	indice
	E 22 - 110	A

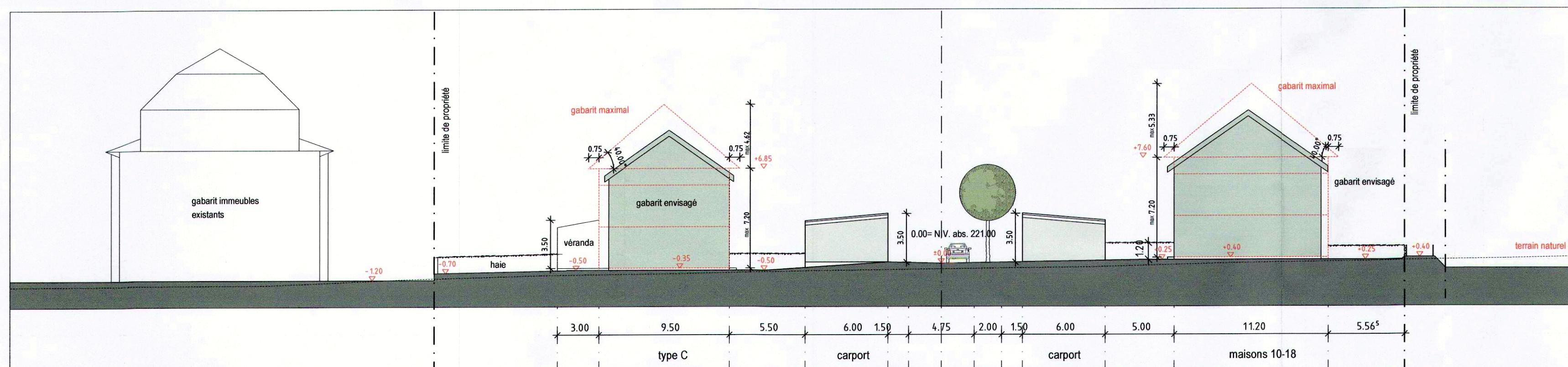
JONAS & MEYERS
ARCHITECTES

57, GRAND-RUE
LJ9050 ETTTELBRUCK

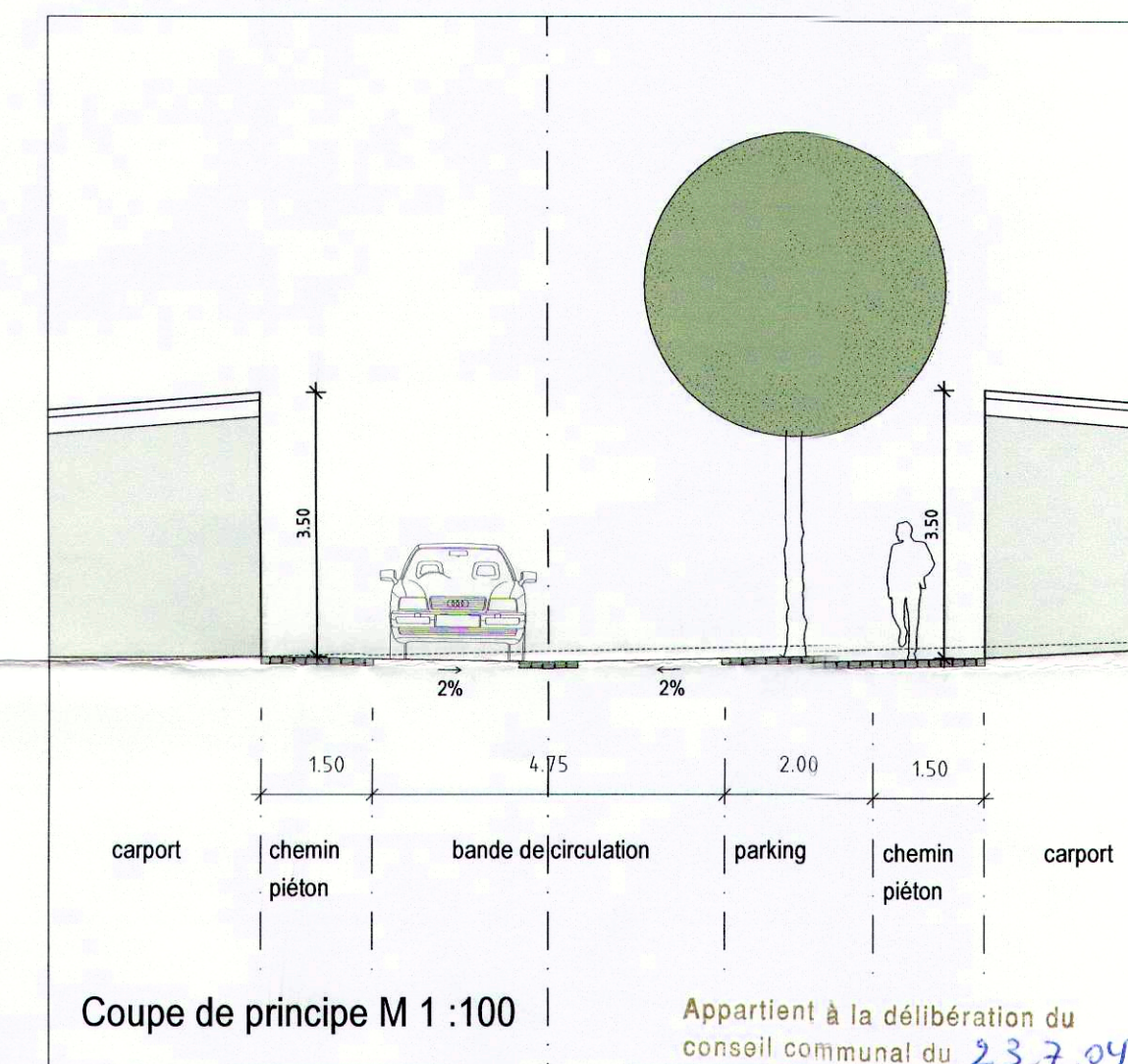
TEL. +352 / 81 82 40-1
FAX +352 / 81 02 89
E-MAIL jonas@pt.lu



coupe C-C



coupe D-D



Appartient à la délibération du conseil communal du 28.4.04 point 8 (H.P.)
Le secrétaire, Le bourgmestre,

Appartient à la délibération du conseil communal du 23.7.04 point 5 (H.D.)
Le secrétaire, Le bourgmestre,

A	24.3.2004	profil de la rue
indice	date	modification(s)

objet
COMMUNE DE MERSCH- section Rollingen
LOTISSEMENT "HINTER JANS"
RN 7, rue de Luxembourg

maître de l'ouvrage
FONDS POUR LE LOGEMENT
A COUT MODERE
6, Av. Emile Reuter, L-2942 Luxembourg

document	date	dessiné
PLAN D'AMENAGEMENT PARTICULIER	12/11/2003	MW
COUPES C-C D-D	échelle 1/500	contrôlé
Référence: 12029-4SC Le présent document appartient à ma décision de ce jour. Luxembourg, le 18 novembre 2004 Le Ministre de l'Intérieur et de l'Aménagement du Territoire,	plan n° E 22- 109	indice A

JONAS & MEYERS
ARCHITECTES

57, GRAND-RUE
L-9050 ETTSELBRUCK
TEL. +352 / 81 82 40-1
FAX +352 / 81 02 89
E-MAIL jonas@pt.lu