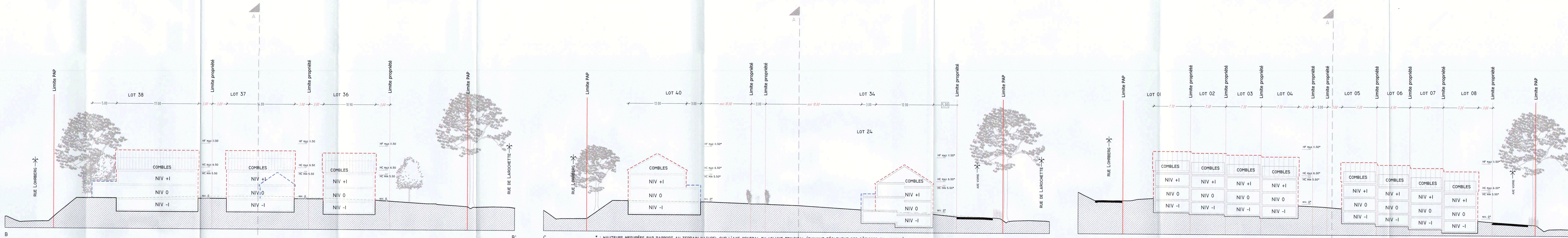


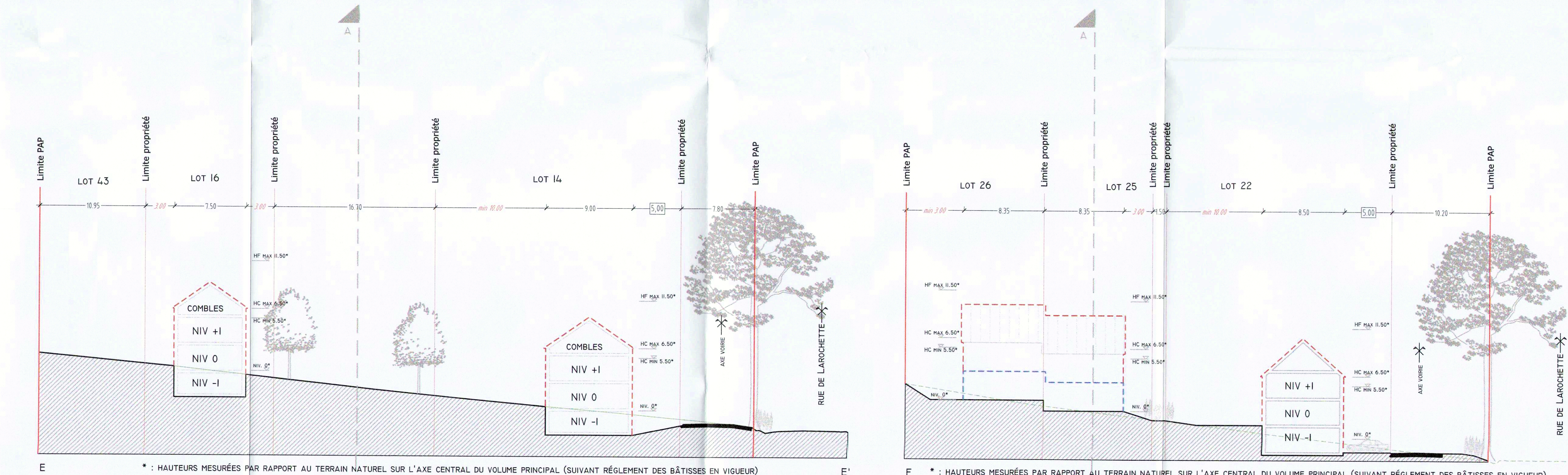


* : HAUTEURS MESURÉES PAR RAPPORT AU TERRAIN NATUREL SUR L'AXE CENTRAL DU VOLUME PRINCIPAL (SUIVANT RÉGLEMENT DES BÂTIMES EN VIGUEUR)



* : HAUTEURS MESURÉES PAR RAPPORT AU TERRAIN NATUREL SUR L'AXE CENTRAL DU VOLUME PRINCIPAL (SUIVANT RÉGLEMENT DES BÂTIMES EN VIGUEUR)

* : HAUTEURS MESURÉES PAR RAPPORT À L'AXE DE LA RUE PRINCIPALE SUR L'AXE CENTRAL DU VOLUME PRINCIPAL (SUIVANT RÉGLEMENT DES BÂTIMES EN VIGUEUR)



* : HAUTEURS MESURÉES PAR RAPPORT AU TERRAIN NATUREL SUR L'AXE CENTRAL DU VOLUME PRINCIPAL (SUIVANT RÉGLEMENT DES BÂTIMES EN VIGUEUR)

* : HAUTEURS MESURÉES PAR RAPPORT AU TERRAIN NATUREL SUR L'AXE CENTRAL DU VOLUME PRINCIPAL (SUIVANT RÉGLEMENT DES BÂTIMES EN VIGUEUR)

- GABARIT MAXIMUM AUTORISÉ
- GABARIT SECONDAIRE AUTORISÉ
- TERRAIN NATUREL EXISTANT
- TERRAIN PROJETÉ
- COTE FIXE OBLIGATOIRE
- COTE MINIMUM OBLIGATOIRE
- COTE INDICATIVE

Qb i c
ARCHITECTES
INGENIEURS
CONSEILS

Qb i c s.à r.l. B.P. 128 L-7502 Mersch
TEL: 263 264 1 FAX: 263 264 248

MAITRE DE L'OUVRAGE

Koppelwee s.à r.l.

12, rue de la gare
L-7535 Mersch
Vu et approuvé (N.T.)
Mersch, le 13.6.2009
pr. le Conseil communal
le secrétaire du conseil communal

DOCUMENT

Echelle 1/250

Plan N° 131505-311

Dessin JAD

Contrôle AGE

Date 18-05-08

OBJET

PAP

LOTISSEMENT "Koppelweg II"
A
Mersch

COSSER 101046

COUPES			
suite à l'avis ministériel du 9 mars 2009			
MODIFICATIONS			
OBJET	INDICE	DATE	DESSINE
TOUTES SURFACES SONT APPROXIMATIVES. LES NIVEAUX VRD SONT DONNES A TITRE INDICATIF			