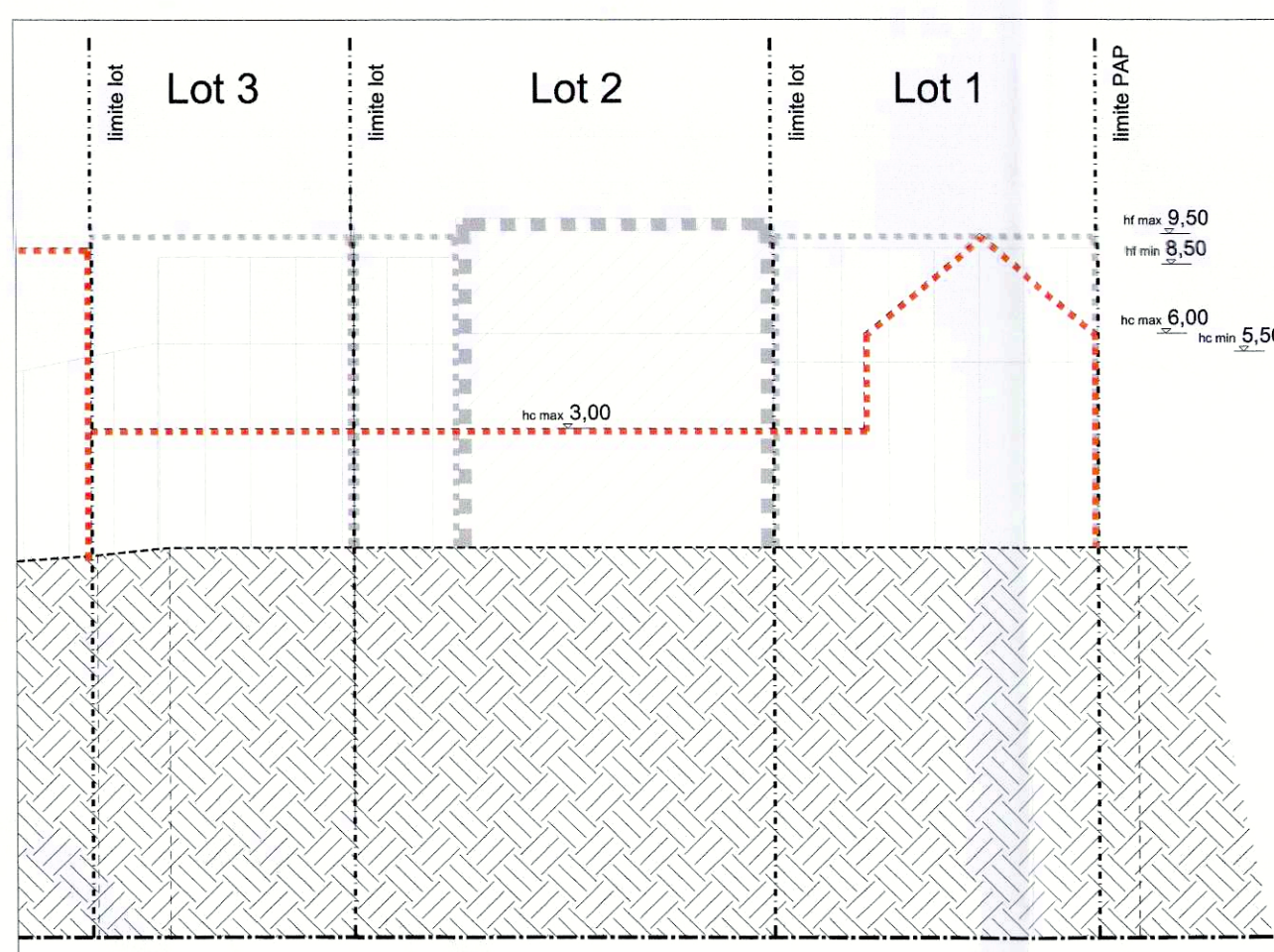
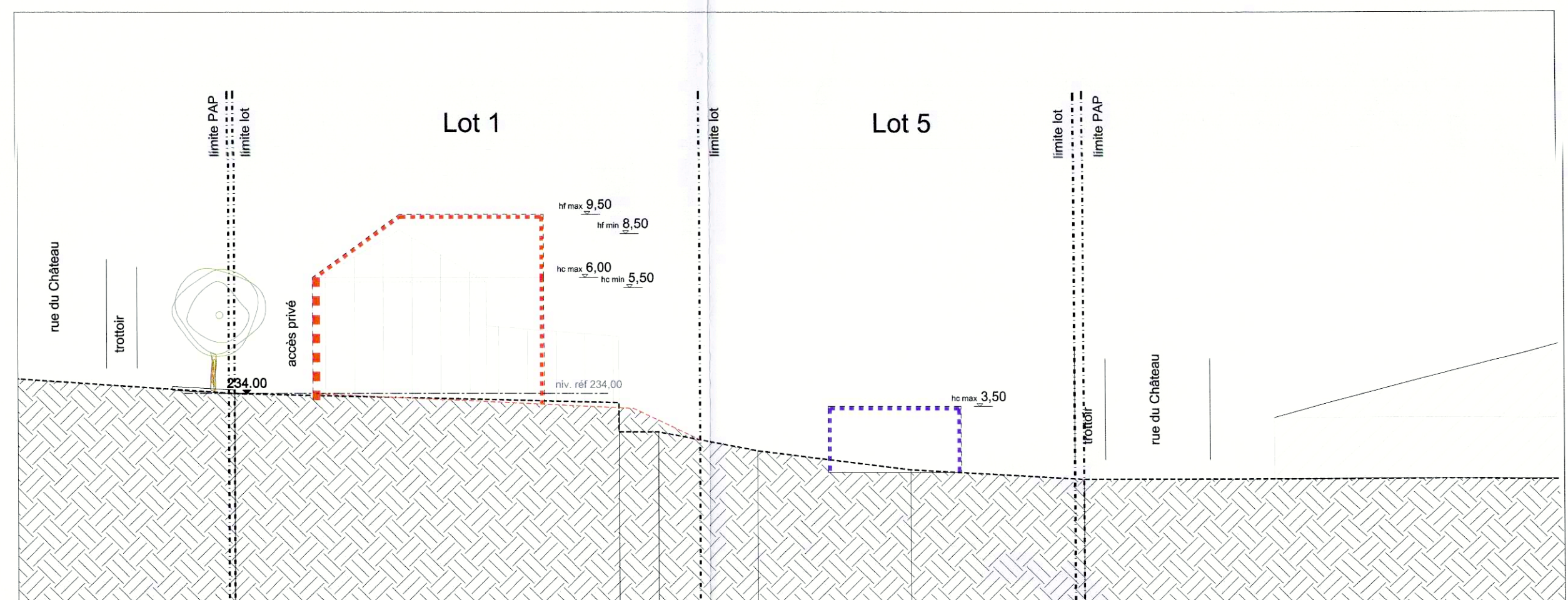


Coupe A-A' schématique - 1/250



Coupe A''-A''' schématique - 1/250



Coupe B-B' schématique - 1/250

LEGENDE

Représentation schématique du degré d'utilisation du sol par lot ou îlot

LOT				surface du lot / de l'îlot [ares]	
surface d'emprise au sol [m2]	min.	max.	min.	max.	surface constructible brute [m2]
surface du scellement du sol [m2]	max.		min.	max.	type et nombre de logements
type de toiture		max.	min.	max.	nombre de niveaux

type, disposition et nombre des constructions hauteur des constructions [m]

Délimitation du PAP et des zones du PAG

—	délimitation du PAP
—	délimitation des différentes zones du PAG
—	Parcelles initiales (sur base du mesurage cadastral)

Zones définies au PAG SL

SN	Secteurs des noyaux
SFD	Secteurs d'habitation de faible densité

Courbes de niveau

—	terrain existant
—	terrain projeté (remodelé)

Nombre de niveaux

I, II, III, ...	nombre de niveaux pleins
+1,2,...,R	nombre d'étages en retrait
+1,2,...,C	nombre de niveaux sous combles
+1,2,...,S	nombre de niveaux en sous-sol

Hauteur des constructions

h ₀ -x	hauteur à la corniche de x mètres
h ₁ -x	hauteur à l'acrotère de x mètres
h _f -x	hauteur au faîte de x mètres

Types, dispositions et nombre des constructions

cs	constructions en centre d'agglomération
chc	constructions en centre non contigu
x-mi	x maisons isolées
x-mj	x maisons jumelées
x-mp	x maisons plurifamiliales

Types et nombres de logements

x-u	x logements de type unifamilial
x-b	x logements de type bifamilial
x-c	x logements de type collectif

Formes de toiture

spit	toiture plate / toiture terrasse
2(30-40)	toiture à 2 versants (entre 30 et 40°)
←→	orientation principale du bâtiment (à titre indicatif)

Gabarit des immeubles (plan / coupes)

—	alignement obligatoire pour constructions destinées au séjour prolongé
—	limites de surfaces constructibles pour constructions destinées au séjour prolongé
—	alignement obligatoire pour dépendances
—	limites de surfaces constructibles pour dépendances
—	limites de surfaces constructibles pour constructions souterraines
—	limites de surfaces constructibles pour avant-corps

Délimitation des lots / îlots

lot X	lot projeté
—	terrains cédés au domaine public communal

Degré de mixité des fonctions

min x%	pourcentage minimal en surface construite brute à dédier au logement par construction
x% y%	pourcentage minimal et maximal en surface construite brute de logement par construction
x%	pourcentage obligatoire en surface construite brute de logement par construction

Espaces extérieurs privés et publics

EVp	espace vert privé
EVP	espace vert public
ADJ	espace extérieur ouvert au public
P	voie de circulation motorisée
P	espace pouvant être dédié au stationnement
P	chemin piéton / piste cyclable / zone piétonne
P	voie de circulation de type zone résidentielle ou zone de rencontre
P	accès de lot proposé (à titre indicatif)

Plantations et murets

—	arbre à moyenne ou haute tige projeté
—	arbre à moyenne ou haute tige à conserver
—	haie projetée / haie à conserver
—	muret projeté / muret à conserver

Constructions

—	Bât existant (à conserver)
—	Bât existant (à démolir)

Servitudes

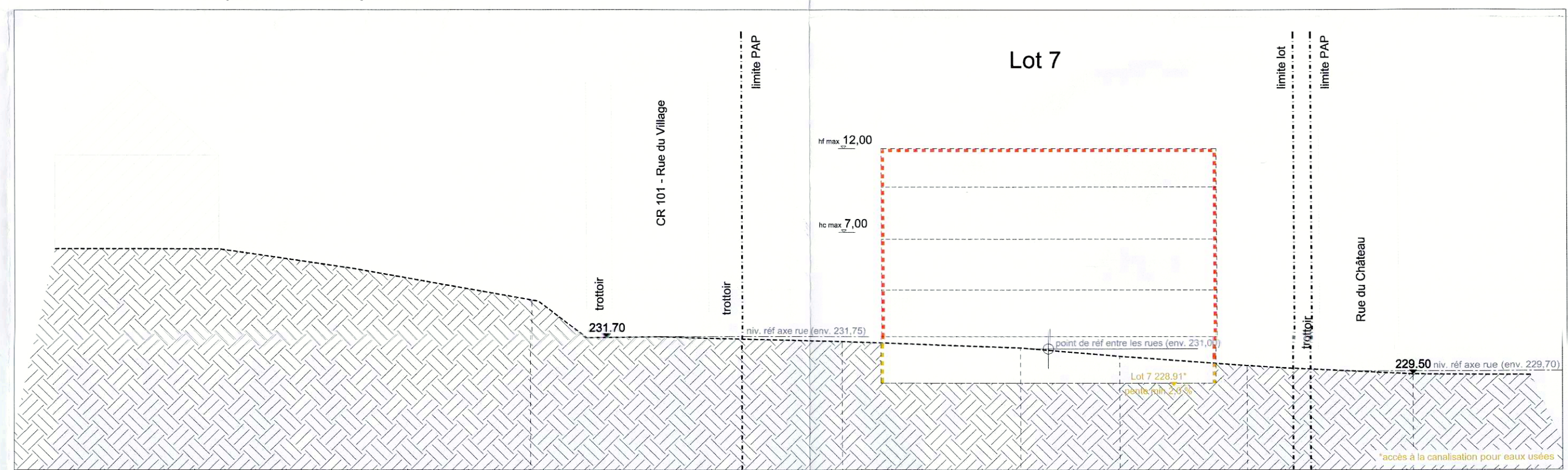
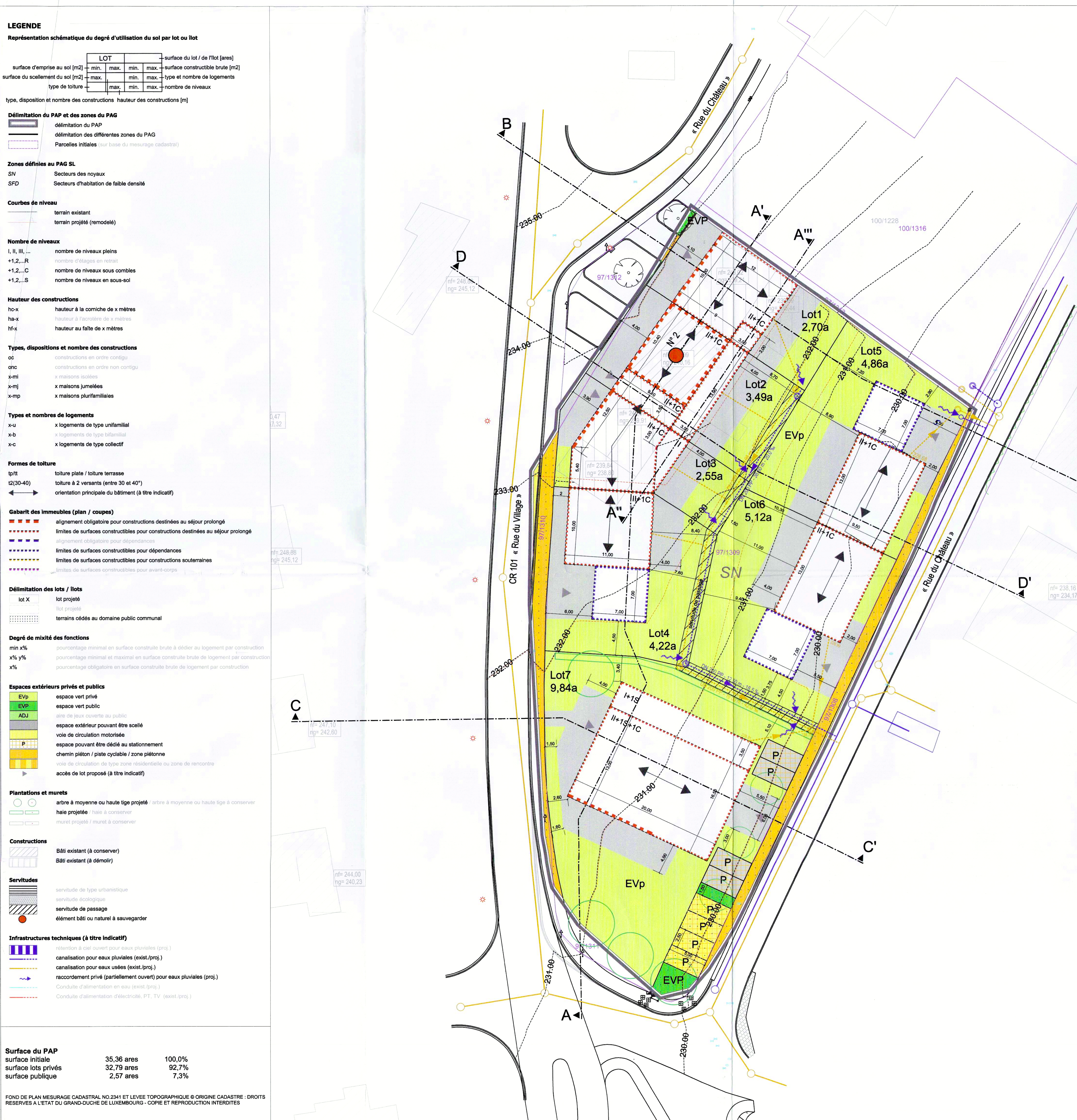
—	servitude de type urbanistique
—	servitude écologique
—	servitude de passage
—	élément bâti ou naturel à sauvegarder

Infrastructures techniques (à titre indicatif)

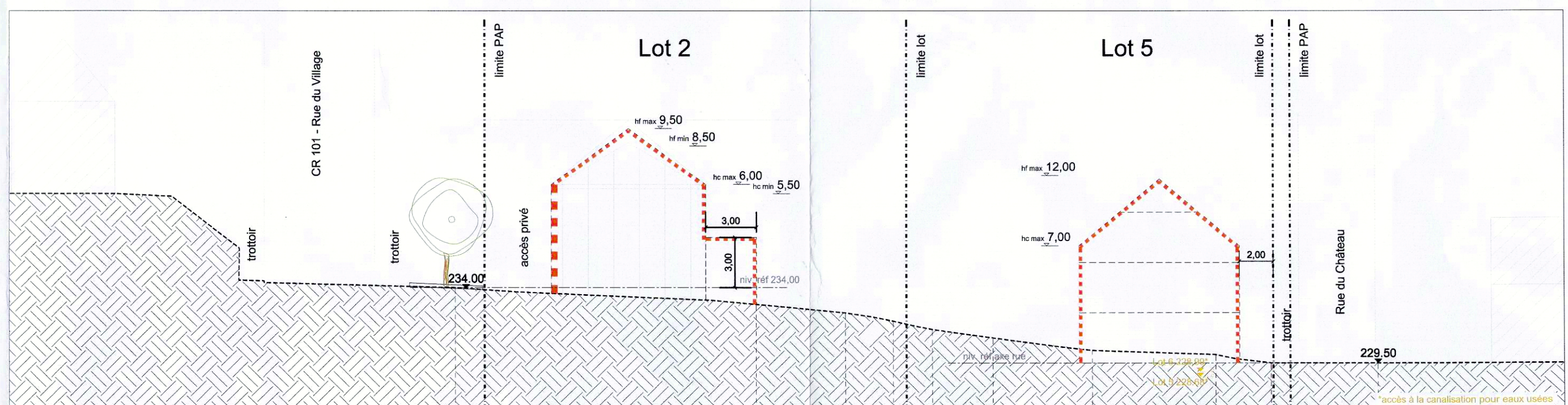
—	réseaux à ciel ouvert pour eaux pluviales (proj.)
—	canalisation pour eaux pluviales (exist./proj.)
—	canalisation pour eaux usées (exist./proj.)
—	recouvrement privé (partiellement ouvert) pour eaux pluviales (proj.)
—	conduite d'alimentation en eau (exist./proj.)
—	conduite d'alimentation d'électricité, PT, TV (exist./proj.)

Surface du PAP	35,36 ares	100,0%
surface initiale	32,79 ares	92,7%
surface lots privés	2,57 ares	7,3%
surface publique		

FOND DE PLAN MESURAGE CADASTRAL NO.2341 ET LÈVEE TOPOGRAPHIQUE © ORIGINE CADASTRE - DROITS RESERVES A L'ETAT DU GRAND-DUCHÉ DE LUXEMBOURG - COPIE ET REPRODUCTION INTERDITES



Coupe C-C' schématique - 1/250



Coupe D-D' schématique - 1/250

Représentation schématique du degré d'utilisation du sol par lot

Lot 1		2,70 a	
0	149	0	361
203	1-mb	1-u	1-u
t2(30-40)	8,5≤ hf ≤9,5 5,5≤ hc ≤6,0	II	II+1C

Lot 2		3,49 a	
0	184	0	397
262	1-mb	1-u	1-u
t2(30-40)	Bât. Existant: hf = 10,0 hc = 6,1	II	II+1C

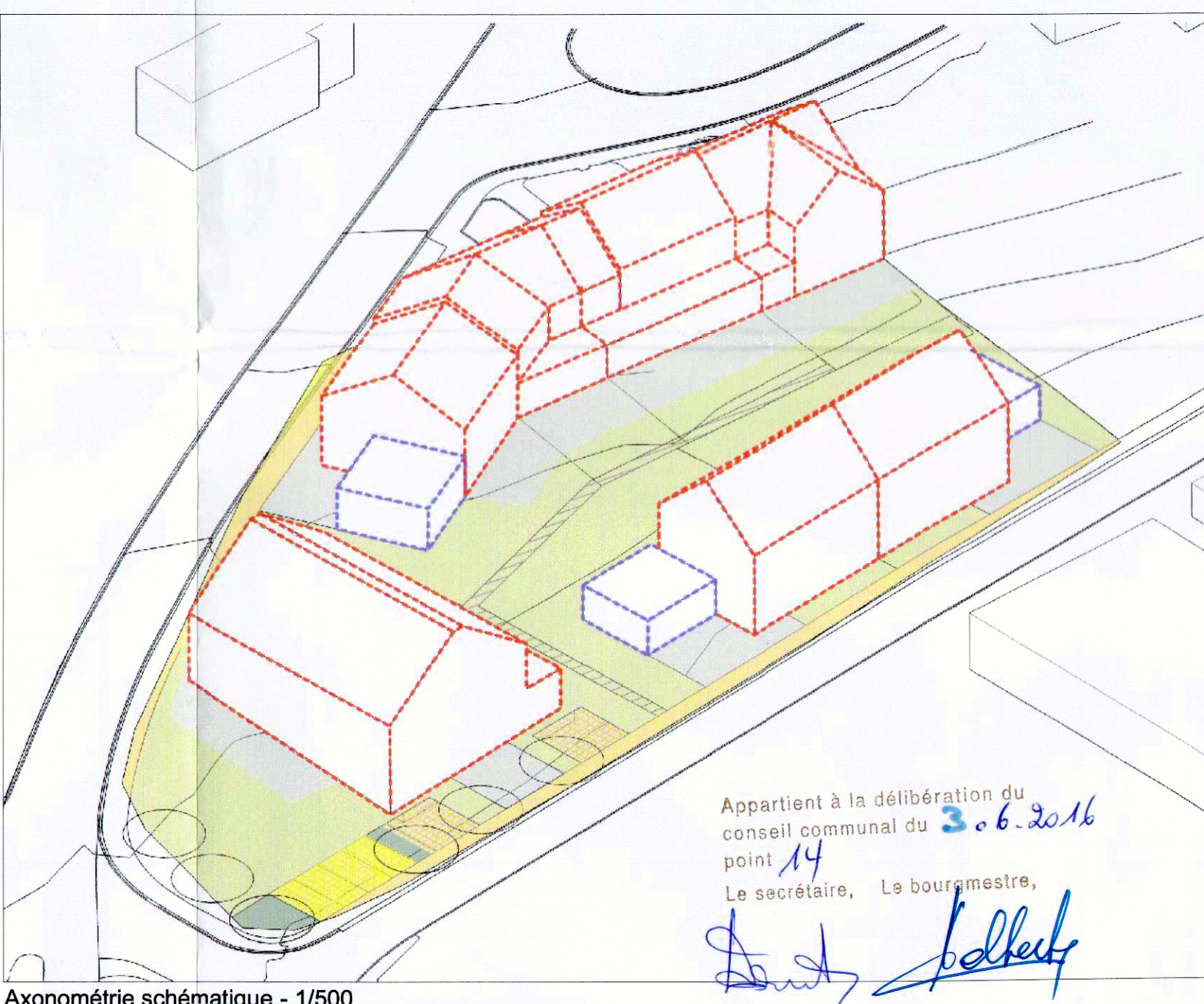
Lot 3		2,55 a	
0	151	0	352
191	1-mb	1-u	1-u
t2(30-40)	8,5 ≤ hf ≤ 9,5 5,5 ≤ hc ≤ 6,0	II	II+1C

Lot 4		4,22 a	
0	176	0	363
253	1-mb	1-u	1-u
t2(30-40)	9,5≤ hf ≤10,5 6,5≤ hc ≤7,0 dép: tp/tt-3,5	II	II+1C+1S

Lot 5		4,86 a	
0	194	0	403
292	1-mj	1-u	1-u
t2(30-40)	hf - 12 hc - 7	II	II+1C

Lot 6		5,12 a	
0	194	0	403
307	1-mj	1-u	1-u
t2(30-40)	hf - 12 hc - 7	II	II+1C

Lot 7		9,84 a	
0	335	0	898
492	1-mi	4-c	4-c
t2(30-40)	hf - 12 hc - 7	II	II+1C+1S



Axonométrie schématique - 1/500

Référence: L-1751/45C
Le présent document appartient à ma décision
d'approbation du 14 juillet 2016
Le Ministre de l'Intérieur
Dan Borsch

Schoenfels
Commune de Mersch

Projet d'aménagement particulier

"Rue du Château"

Projet N°	15004
Echelle	1/250
Date	30/11/2015
H.Jochem	
M.Mersch	
Plan N°	Ind 1 A

Date	Ind	Modifié par	Vérifié par	Modification
30.11.2015		MP	MM	Plan initial soumis à la procédure d'approbation
04.05.2016	A	MP	MM	Plan adapté par rapport à l'avis de la cellule d'évaluation du 07/03/2016 (Réf: 17579/45C)