

LEGENDE

Représentation schématique du degré d'utilisation du sol par lot ou lot

LOT	surface du lot / de l'lot [ares]		surface d'emprise au sol [m ²]		surface constructible brute [m ²]		surface du scellement du sol [m ²]		type et nombre de logements		nombre de niveaux	
	min.	max.	min.	max.	min.	max.	min.	max.	min.	max.	min.	max.
type de toiture	max.	max.	max.	max.	max.	max.	max.	max.	max.	max.	max.	max.

type, disposition et nombre des constructions hauteur des constructions [m]

Délimitation du PAP et des zones du PAG

- délimitation du PAP
- délimitation des différentes zones du PAG
- Parcelles initiales (sur base du mesurage cadastral)

Zones définies au PAG en vigueur

SFD Secteur d'habitation de densité faible
Z-PAP Zones soumises à un PAP

Zones définies au projet de PAG 12/2015

HAB-1 Zone d'habitation 1
PAP NQ Zone soumise à un PAP NQ

Courbes de niveau

- terrain existant
- terrain projeté (remodelé, à titre indicatif)

Nombre de niveaux

- I, II, III, ... nombre de niveaux pleins
- +1.2...R nombre d'étages en retrait
- +1.2...C nombre de niveaux sous combles
- +1.2...S nombre de niveaux en sous-sol

Hauteur des constructions

- hc-x hauteur à la corniche de x mètres
- ha-x hauteur à l'acrotère de x mètres
- hf-x hauteur au faîte de x mètres

Types, dispositions et nombre des constructions

- oc constructions en ordre contigu
- onc constructions en ordre non contigu
- x-mi x maisons isolées
- x-mj x maisons jumelées
- x-mb x maisons en bande

Types et nombres de logements

- x-u x logements de type unifamilial
- x-b x logements de type bifamilial
- x-c x logements de type collectif

Formes de toiture

- tp toiture plate
- t2 (30-40) toiture à 2 versants
- orientation principale du bâtiment (à titre indicatif)

Gabarits des immeubles (plan / coupes)

- limites de surfaces constructibles pour constructions destinées au séjour prolongé
- limites de surfaces constructibles pour constructions destinées au séjour prolongé
- limites de surfaces constructibles pour dépendances
- limites de surfaces constructibles pour constructions souterraines
- limites de surfaces constructibles pour avant-corps

Délimitation des lots / îlots

- lot X
- lot projeté
- îlot projeté
- terrains cédés au domaine public communal

Degré de mixité des fonctions

- min x% pourcentage minimal en surface construite brute à dédier au logement par construction
- x% y% pourcentage minimal et maximal en surface construite brute de logement par construction
- x% pourcentage obligatoire en surface construite brute de logement par construction

Espaces extérieurs privés et publics

- EvP espace vert privé
- EvP espace vert public
- ADJ aire de jeux ouverte au public
- P espace extérieur pouvant être scellé
- voie de circulation motorisée
- espace pouvant être dédié au stationnement publique
- chemin piéton / piste cyclable / zone piétonne
- voie de circulation de type zone résidentielle ou zone de rencontre
- accès de lot proposé (à titre indicatif)

Plantations et murets

- arbre à moyenne ou haute tige projeté / arbre à moyenne ou haute tige à conserver
- haie projetée / haie à conserver
- muret projeté / muret à conserver

Constructions

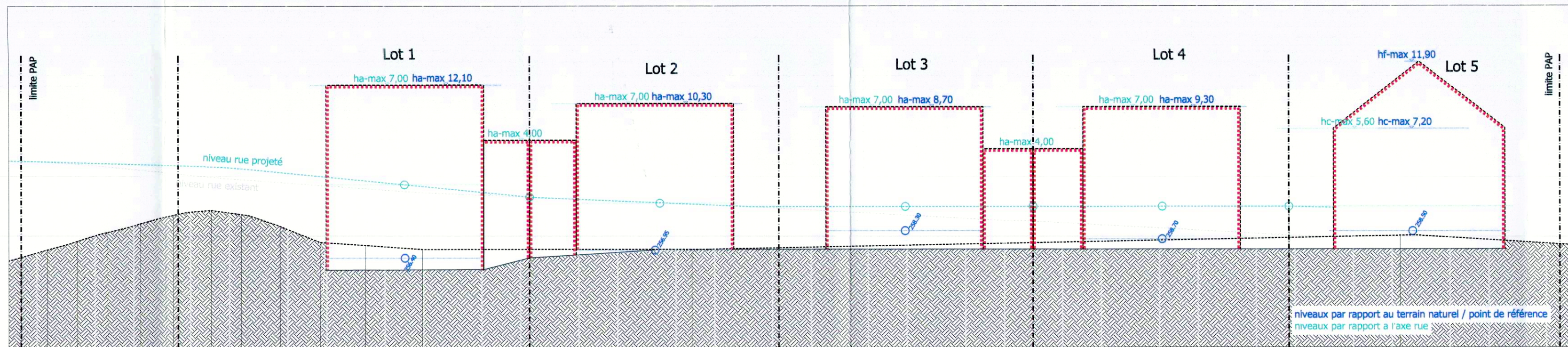
- Bât existant (à conserver)
- Bât existant (à démolir)

Servitudes

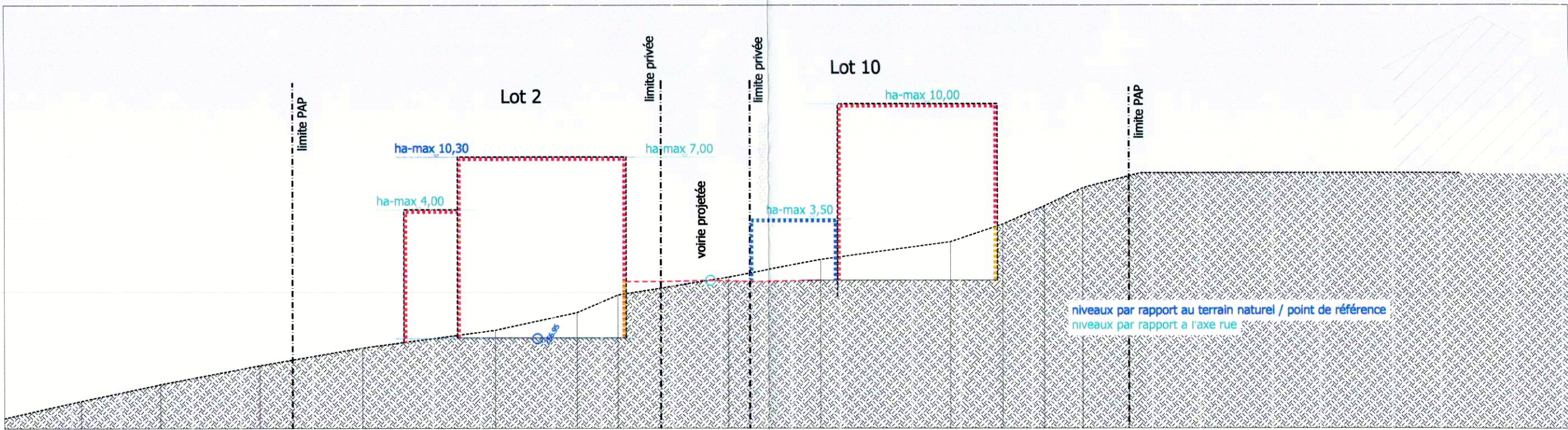
- servitude de type urbanistique
- servitude écologique
- servitude de passage
- élément bâti ou naturel à sauvegarder

Infrastructures techniques (à titre indicatif)

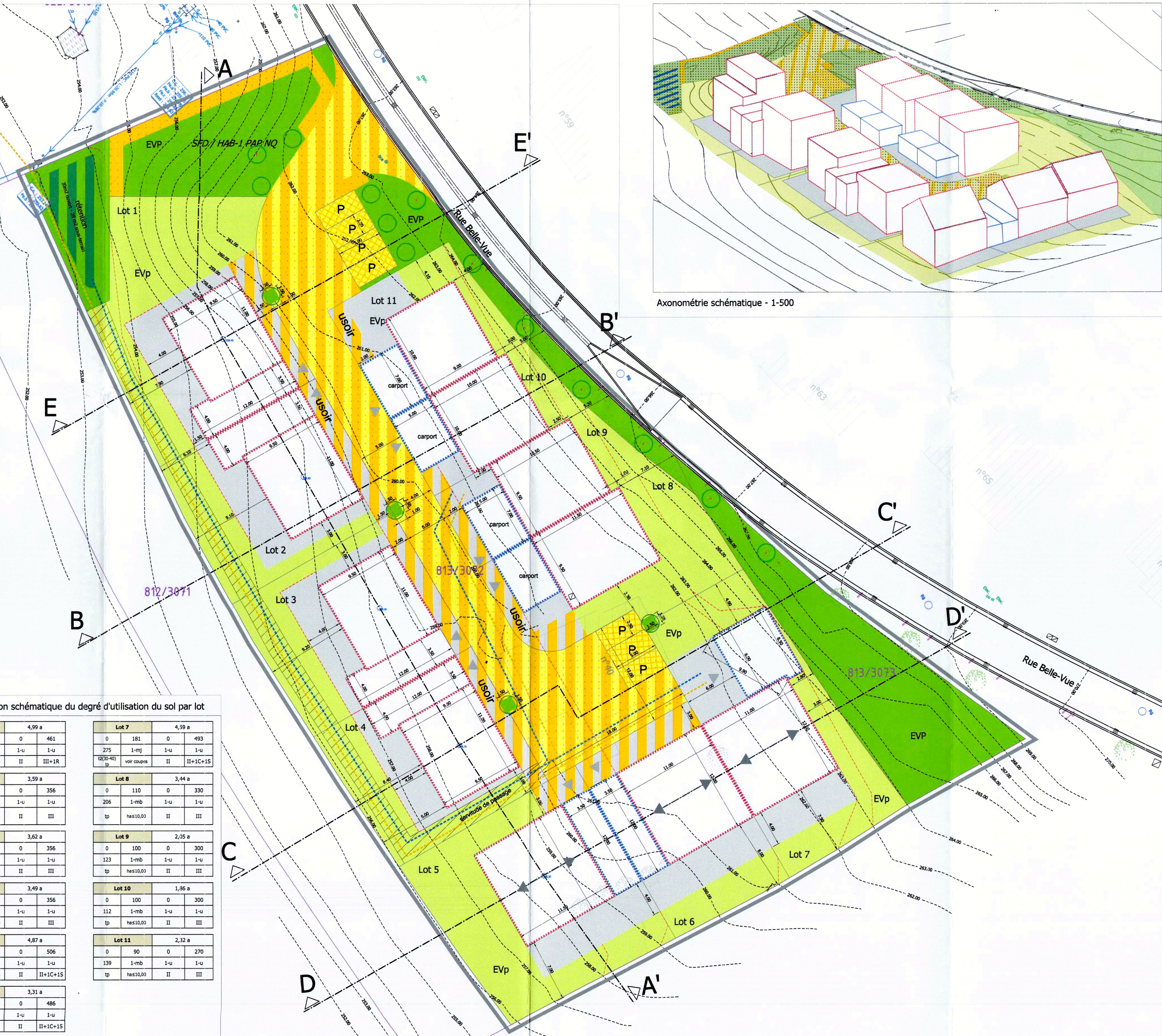
- retenue à ciel ouvert pour eaux pluviales (proj.)
- canalisation pour eaux pluviales (exist./proj.)
- canalisation pour eaux usées (exist./proj.)
- fossé ouvert pour eaux pluviales (proj.)
- Conduite d'alimentation en eau (exist./proj.)
- Conduite d'alimentation d'électricité (exist./proj.)
- Conduite d'alimentation de PT (exist./proj.)



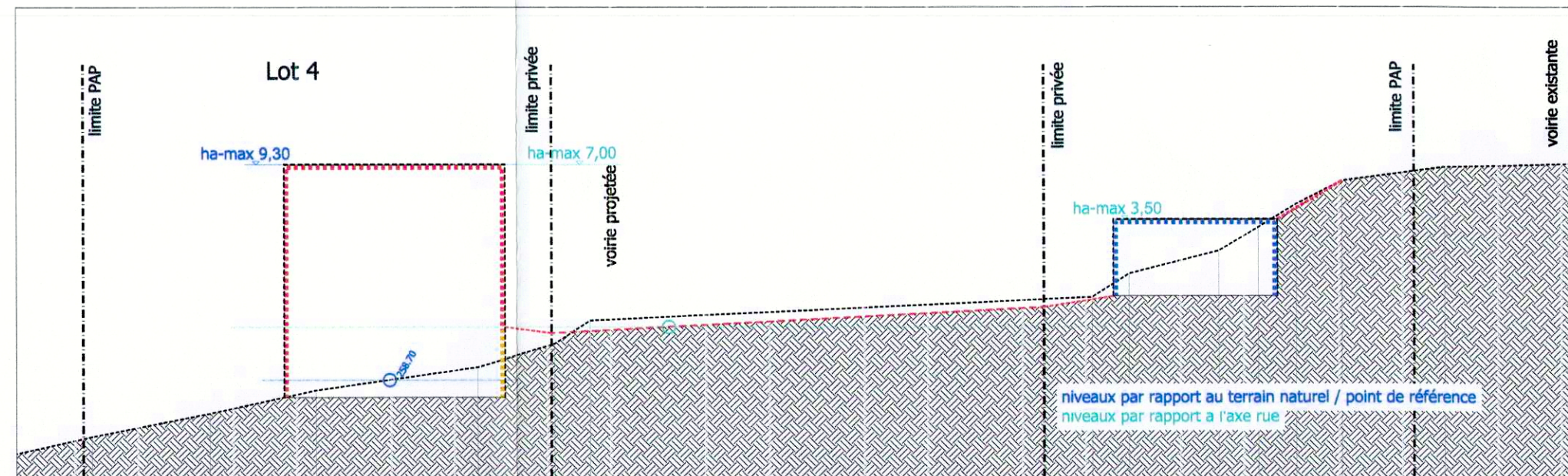
Coupe A-A' schématique - 1/250



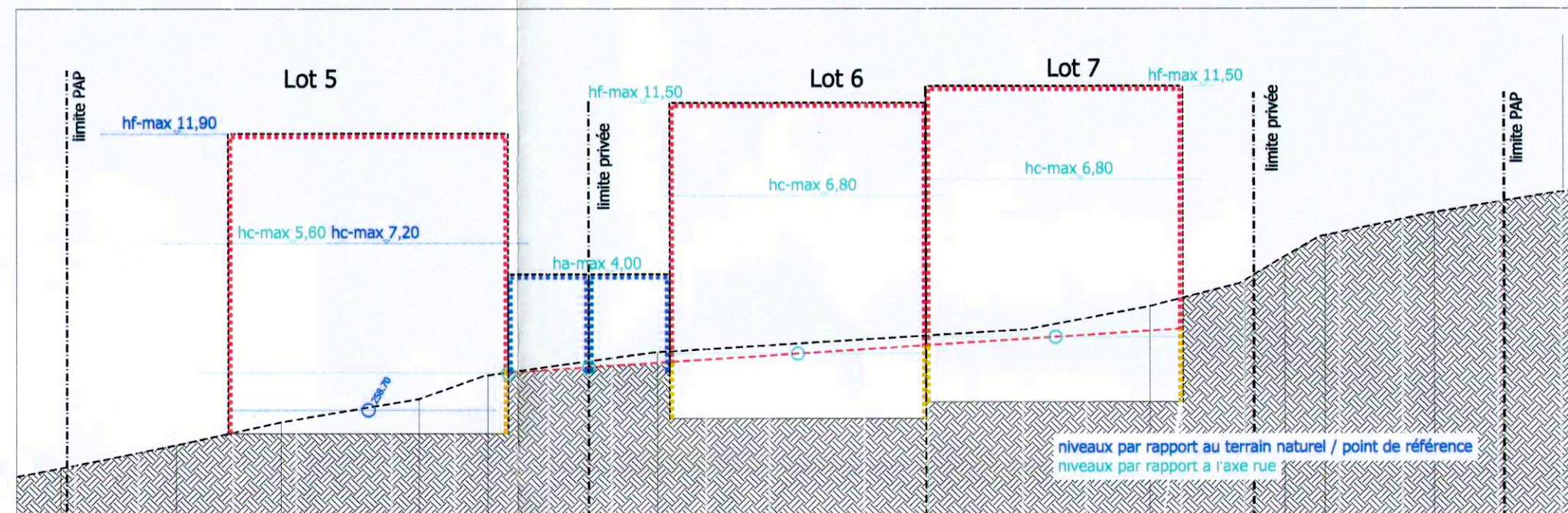
Coupe B-B' schématique - 1/250



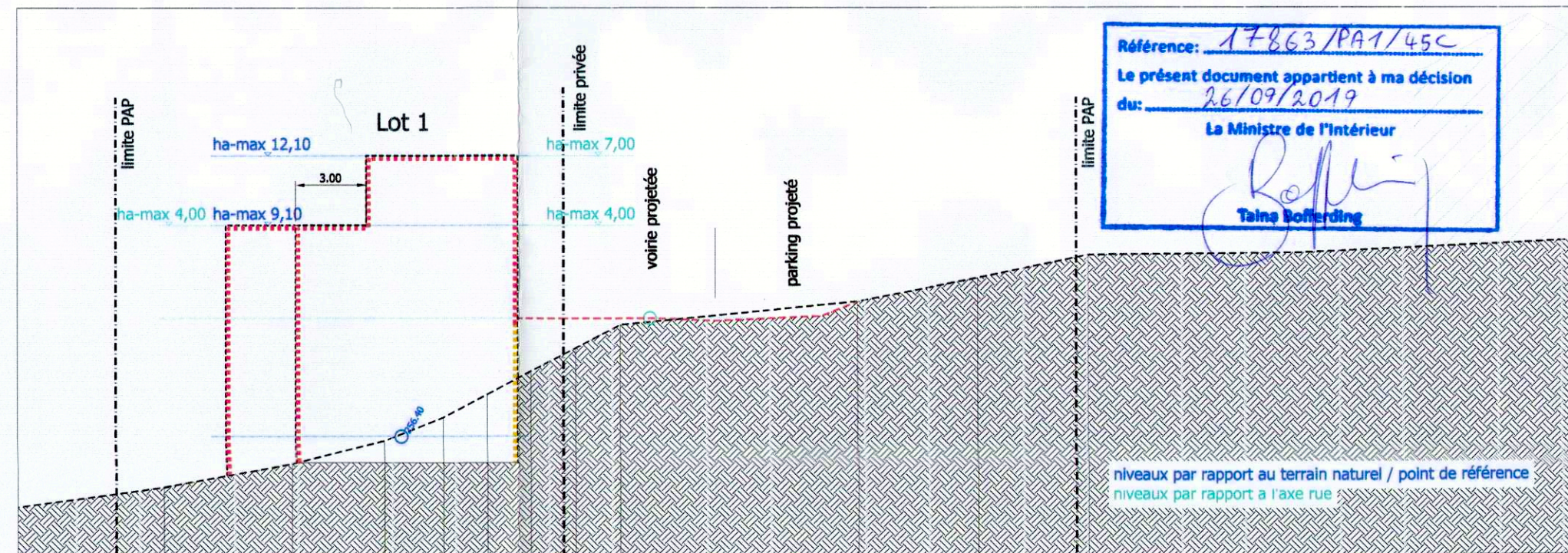
Axonométrie schématique - 1-500



Coupe C-C' schématique - 1/250



Coupe D-D' schématique - 1/250



Coupe E-E' schématique - 1/250

Représentation schématique du degré d'utilisation du sol par lot

Lot	4,99 a	4,99 a
0	147	0
300	1-mj	1-u
tp	voir coupes	II

Lot 2	3,59 a	3,59 a
0	147	0
216	1-mj	1-u
tp	voir coupes	II

Lot 3	3,62 a	3,62 a
0	147	0
217	1-mj	1-u
tp	voir coupes	II

Lot 4	3,49 a	3,49 a
0	147	0
209	1-mj	1-u
tp	voir coupes	II

Lot 5	4,87 a	4,87 a
0	180	0
292	1-mj	1-u
tp	voir coupes	II

Lot 6	3,31 a	3,31 a
0	174	0
199	1-mj	1-u
tp	voir coupes	II

Lot 7	4,59 a	4,59 a
0	181	0
275	1-mj	1-u
tp	voir coupes	II

Lot 8	3,44 a	3,44 a
0	110	0
206	1-mb	1-u
tp	has10,00	II

Lot 9	2,05 a	2,05 a
0	100	0
123	1-mb	1-u
tp	has10,00	II

Lot 10	1,86 a	1,86 a
0	100	0
112	1-mb	1-u
tp	has10,00	II

Lot 11	2,32 a	2,32 a
0	90	0
139	1-mb	1-u
tp	has10,00	II