



Plan d'Aménagement Général (PAG)

Schéma directeur

SD n°Re6 «Rue Principale – Op der Delt» à Reckange

Vote du conseil communal le 19 juillet 2016

10 décembre 2015

ZEYEN BAUMANN

Bureau d'Etudes en
Aménagement du Territoire
et Urbanisme

**CHANTAL ZEYEN
PIERRE BAUMANN**
Aménageurs-Urbanistes
Ingénieurs-conseils TUB

7-9, rue de Steinsel L-7254 Bereldange
Tel 33 02 04 Fax 33 28 86
E-mail: secretariat@zeyenbaumann.lu

1. Identification de l'enjeu urbanistique et les lignes directrices majeures

Le chapitre de « l'identification de l'enjeu urbanistique et les lignes directrice majeures » sera complété lorsque le statut de la zone d'aménagement différé sera levé.

Caractéristiques du site

- **Situation:** localité de Reckange, au lieu-dit « op der Delt ».
- **Superficie du PAP NQ:** 1,97 ha (PCN 2013).
- **Topographie:** pente 8 %, montant du sud-est vers le nord-ouest.
- **Typologie des constructions avoisinantes:** principalement des maisons unifamiliales isolées et jumelées.
- **Accessibilité:** rue Op der Delt.
- **Transports publics:** arrêt de bus "Reckange/Mersch, Schoul" à l'intersection de la rue Principale (CR 105C) et de la rue du Coin dans un rayon de 85 à 260 mètres.
- **Végétation et milieu naturel:** prairies en culture intensive, groupe d'arbres et arbres isolés. Habitat des chauves-souris (Art. 17)

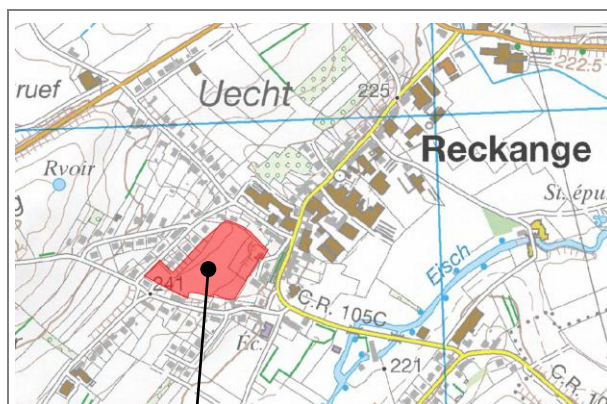
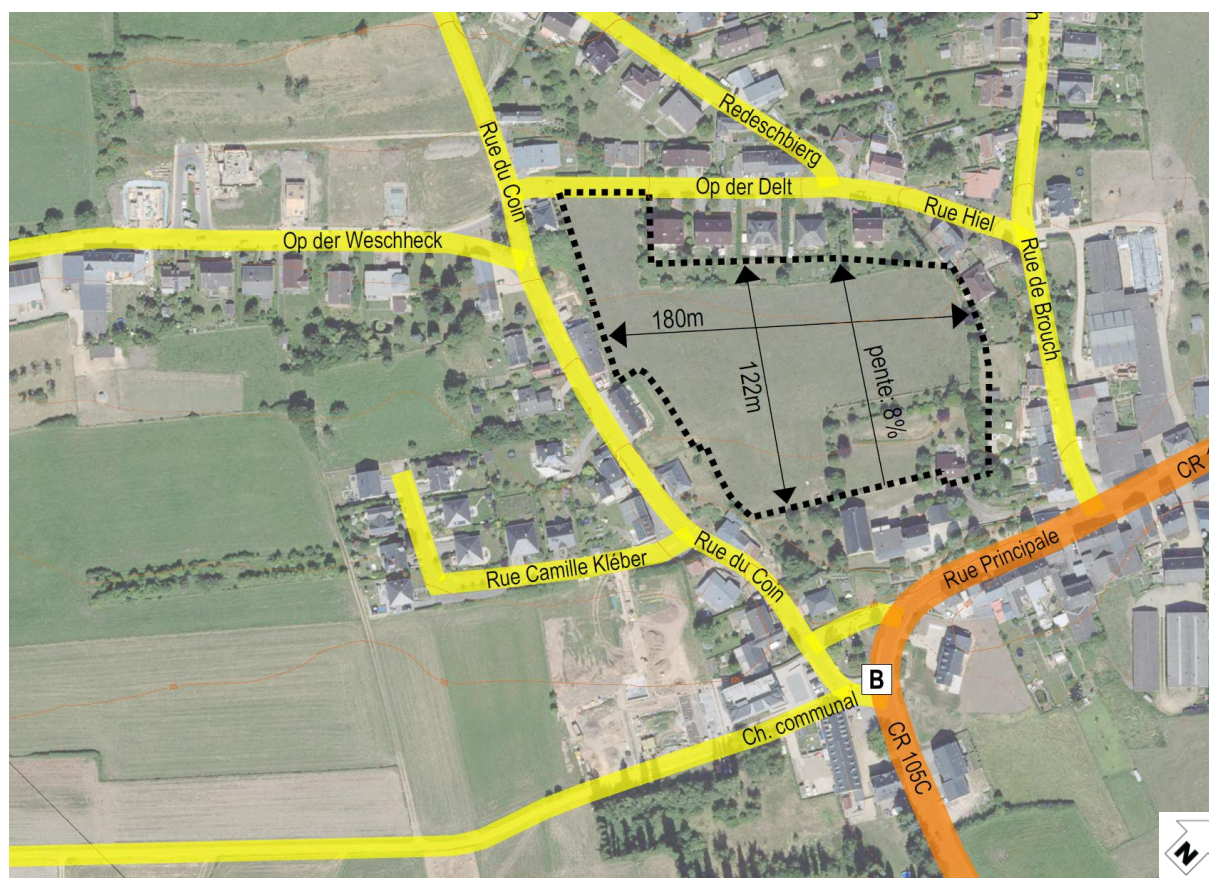


Schéma Directeur

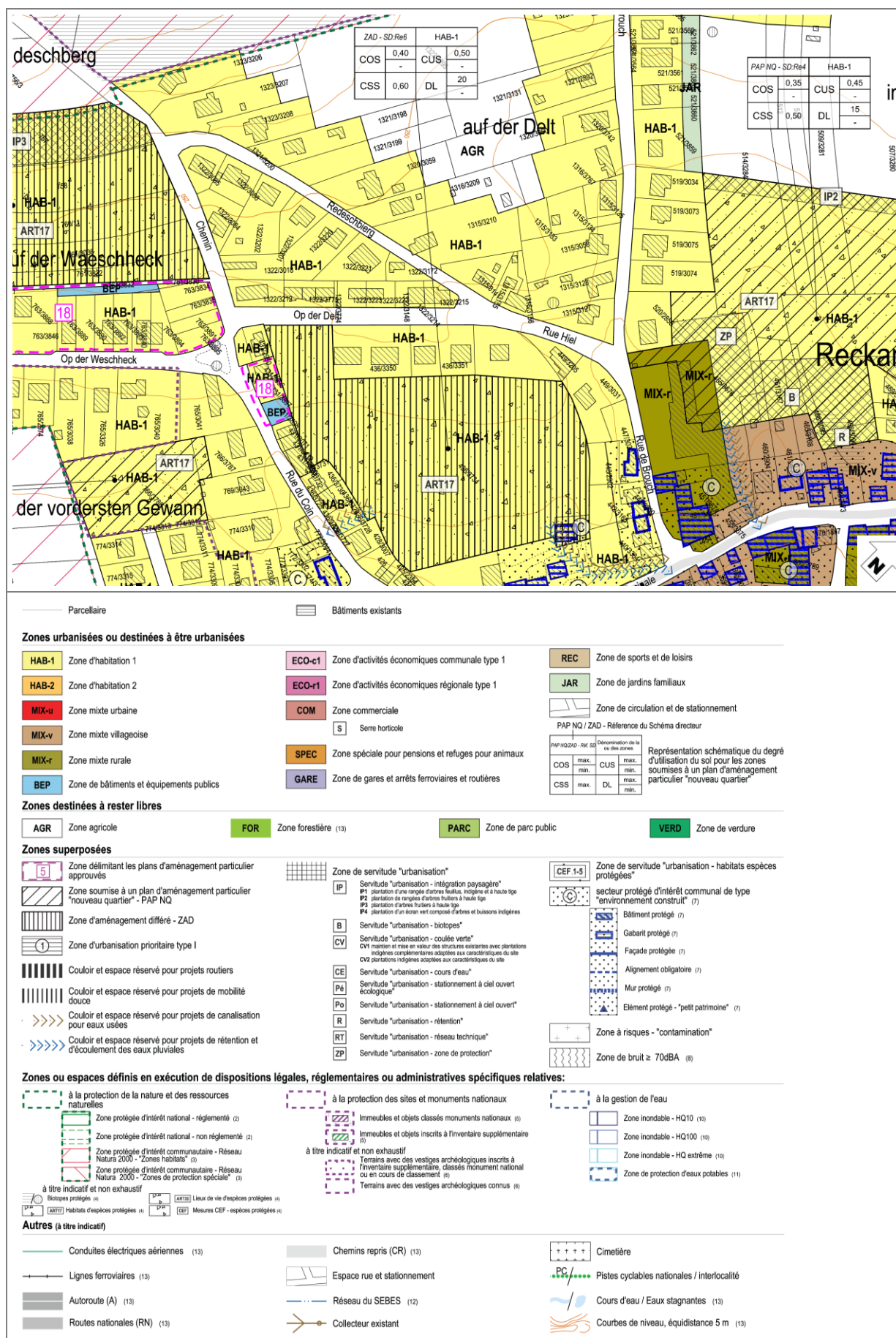
Fond de plan: Carte Topographique, 2008

Plan de situation



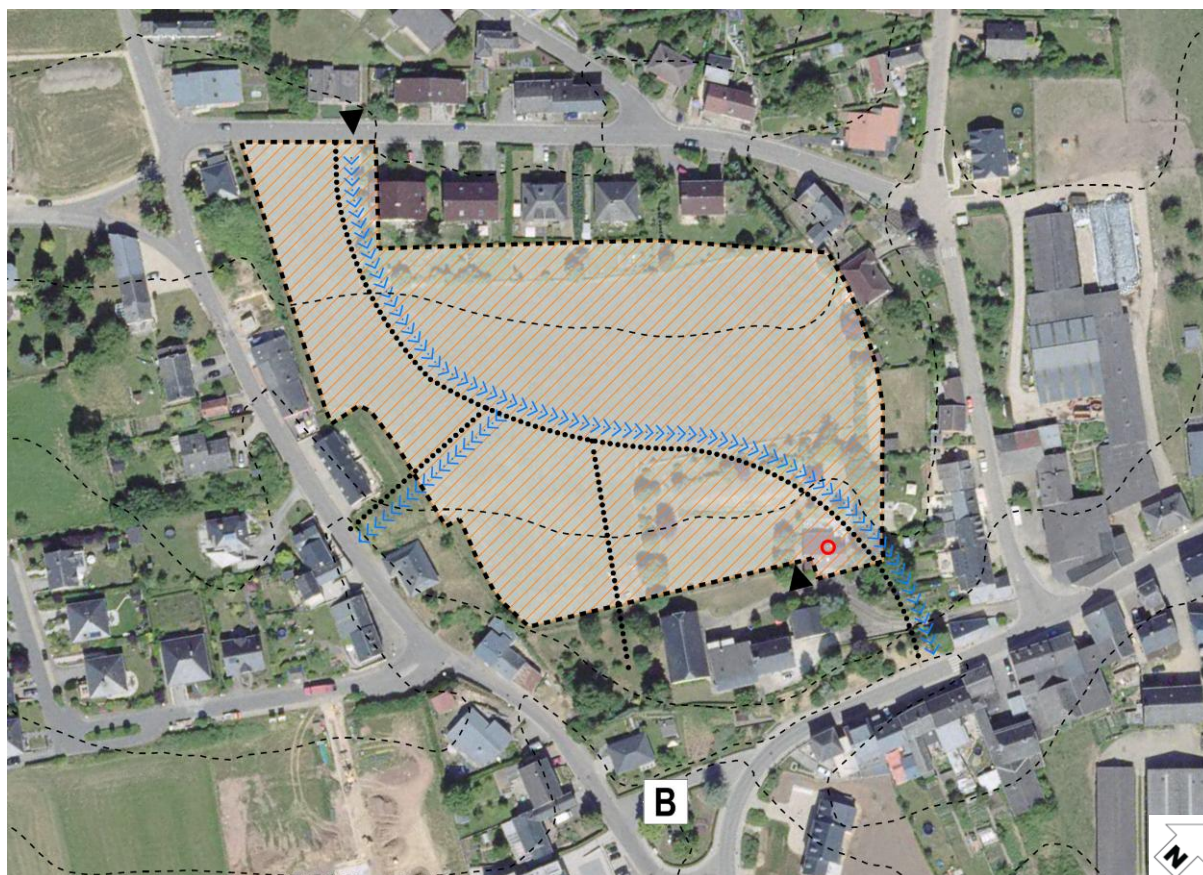
Fond de plan : Orthophoto 2013, Administration du Cadastre et de la Topographie

PAG projet



Extrait PAG projet

Schéma Directeur



Fond de plan : Orthophoto 2013, Administration du Cadastre et de la Topographie

- délimitation du schéma directeur
- - - courbes de niveaux du terrain existant

Concept de développement urbain

Programmation urbaine / Répartition sommaire des densités

			logement
			commerce / services
			artisanat / industrie
			équipements publics / loisir / sport
faible	moyenne	forte densité	

Espace public

- espace minéral cerné / ouvert
- espace vert cerné / ouvert

Centralité

- Elément identitaire à préserver

Mesures d'intégration spécifiques

- Séquences visuelles
- axe visuel
- seuil / entrée de quartier, de ville, de village

Concept de mobilité et concept d'infrastructures techniques

Connexions

- réseau routier (interquartier, intraquartier, de desserte locale)
- mobilité douce (interquartier, intraquartier)
- zone résidentielle / zone de rencontre
- chemin de fer

Aire de stationnement

- parking couvert / souterrain
- parking public / privé

Transport en commun (arrêt d'autobus / gare et arrêt ferroviaire)

Infrastructures techniques

- axe principal pour l'écoulement et la rétention des eaux pluviales
- axe principal du canal pour eaux usées

Concept de mise en valeur des paysages et des espaces verts intra-urbains

- coulée verte
- biotopes à préserver

2. Concept de développement urbain

Le chapitre du « concept de développement urbain » sera complété lorsque le statut de la zone d'aménagement différé sera levé.

g – Répartition sommaire des densités

HAB-1					
COS	max	0,40	CUS	max	0,50
	min	-		min	-
CSS	max	0,60	DL	max	20
	min	-		min	-

COS: Coefficient d'occupation du sol – le rapport entre la surface d'emprise au sol des constructions et la surface du terrain à bâtir net

CUS: Coefficient d'utilisation du sol – le rapport entre la somme des surfaces construites brutes de tous les niveaux et la surface totale du terrain à bâtir brut

CSS: Coefficient de scellement du sol – le rapport entre la surface de sol scellée et la surface du terrain à bâtir net

DL: Densité de logement – le rapport entre le nombre d'unités de logement et le terrain à bâtir brut

- En considérant que la ZAD a une superficie de 1,97 ha (PCN 2013), avec une densité brute de 20 logements par hectare, il y a un potentiel de 39 logements maximum.

3. Concept de mobilité et d'infrastructures techniques

Le chapitre du « concept de mobilité et d'infrastructures techniques » sera complété lorsque le statut de la zone d'aménagement différé sera levé.

a – Connexions

- Le site sera desservi par la rue Op der Delt.
- Un réseau de mobilité douce devrait permettre les déplacements à l'intérieur du nouveau quartier, vers les transports publics et les espaces récréatifs.

e – Infrastructures techniques majeures, notamment l'évacuation des eaux pluviales

- Dans la mesure où il s'agit de terrains enclavés et délimités par plusieurs rues, tous les réseaux existent dans les rues alentours, respectivement les rues du Coin, Principale, de Brouch et Op der Delt. Ils ont tous une capacité suffisante pour alimenter et assainir le site.
- Concernant l'évacuation des eaux pluviales, elles seront acheminées via de nouvelles canalisations pour eaux pluviales soit dans la rue du Coin, soit dans la rue Principale.

4. Concept de mise en valeur des paysages et des espaces verts intra-urbains

- Le concept d'aménagement de ces terrains doit tenir compte des zones de servitude « urbanisation » définies dans les parties graphique et écrite du PAG (article 18).
- Le chapitre du « concept de mise en valeur des paysages et des espaces verts intra-urbains » sera complété lorsque le statut de la zone d'aménagement différé sera levé.
- Ein Ausgleich für den Verlust an Grünlandflächen ist erforderlich, da es sich um Jagdgebiete von Arten der Anhänge 2 und 3 NatSchG handelt.

5. Concept de mise en œuvre

a – Programme de réalisation du projet

- Le PAP sera réalisé en concertation avec les différents services et administrations concernés, respectivement l'Administration de la Gestion de l'Eau (AGE), (...).
- Lever le statut de la zone d'aménagement différé par une procédure de modification ponctuelle du PAG sur la base d'un schéma directeur complété et développé.

2. Élaborer un plan d'aménagement particulier « nouveau quartier ».

b – Faisabilité

- Le sous chapitre « faisabilité » sera complété lorsque le statut de la zone d'aménagement différé sera levé.

c – Phasage de développement

- Cette zone pourra être développée qu'à moyen ou long terme.

d – Délimitation sommaire du ou des plans d'aménagement particulier

- Voir le plan du projet PAG à la page 2.

Bibliographie :

Avant-projet de plan directeur sectoriel Logement, Ministère de l'Intérieur et de l'Aménagement du Territoire _ DATer / Ministère des Classes moyennes, du Tourisme et du Logement, 2009

http://www.dat.public.lu/publications/documents/avant_projet_plan_sectoriel_logement/av_proj_ps_logement.pdf

Landschaftsgerechte und ökologische Wohnbaugebiete, Ministère de l'Environnement, Administration des Eaux et Forêts, Arrondissement Sud de la Conservation de la Nature, mars 2007

http://www.environnement.public.lu/conserv_nature/publications/Landschaftsgerechte_und_Oekologische_Wohnbaugebiete/landschaftsgerechte_und_oekologische_Wohngebiete.pdf

Les espaces publics et collectifs, Ministère de l'Intérieur et de l'Aménagement du Territoire, 2005

http://www.miat.public.lu/publications/amenagement_communal/espaces_publics_collectifs/espaces_publics.pdf

Nature et construction, Recommandations pour l'aménagement écologique et l'entretien extensif le long des routes et en milieu urbain, Ministère du Développement Durable et des Infrastructures, juin 2013

http://www.environnement.public.lu/conserv_nature/publications/nature_et_construction/PDF_nature_construction.pdf

Leitfaden : Naturnahe Anlage und Pflege von Parkplätzen, Administration des Eaux & Forêts, Service de la Conservation de la Nature, 2008

http://www.environnement.public.lu/conserv_nature/publications/naturnahe_anlage_parkplaetzen/Brochure_naturnahe_anlage_parkplaetzen.pdf

Leitfaden zum Umgang mit Regenwasser in Siedlungsgebieten Luxemburgs, Administration de la Gestion de l'Eau,

http://www.eau.public.lu/publications/brochures/Regenwasserleitfaden/Leitfaden_pdf.pdf

http://www.eau.public.lu/publications/brochures/Regenwasserleitfaden2/Leitfaden_2013_pdf.pdf

Renaturation des cours d'eau – Restauration des habitats humides, Ministère de l'Environnement & Ministère de l'Intérieur et de l'Aménagement du Territoire, avril 2008

http://www.environnement.public.lu/conserv_nature/publications/renaturation_habitats_humides/Renaturation_des_cours_d_eau_-_restauration_des_habitats_humides_-_light.pdf