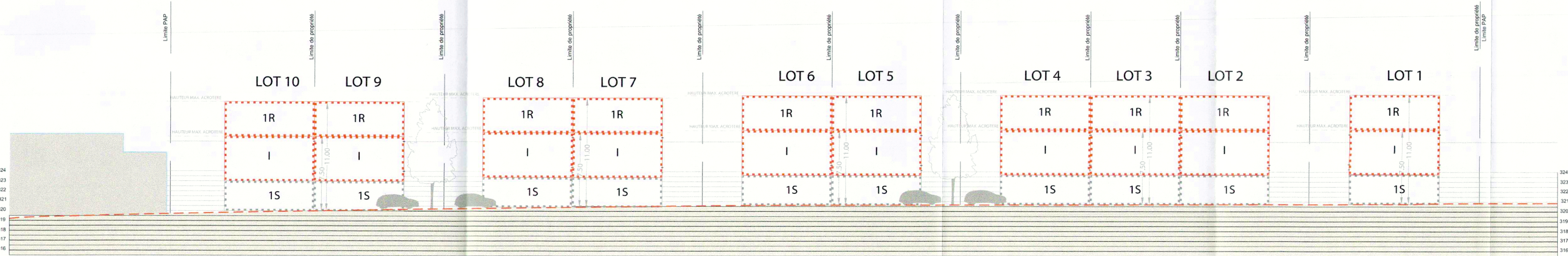


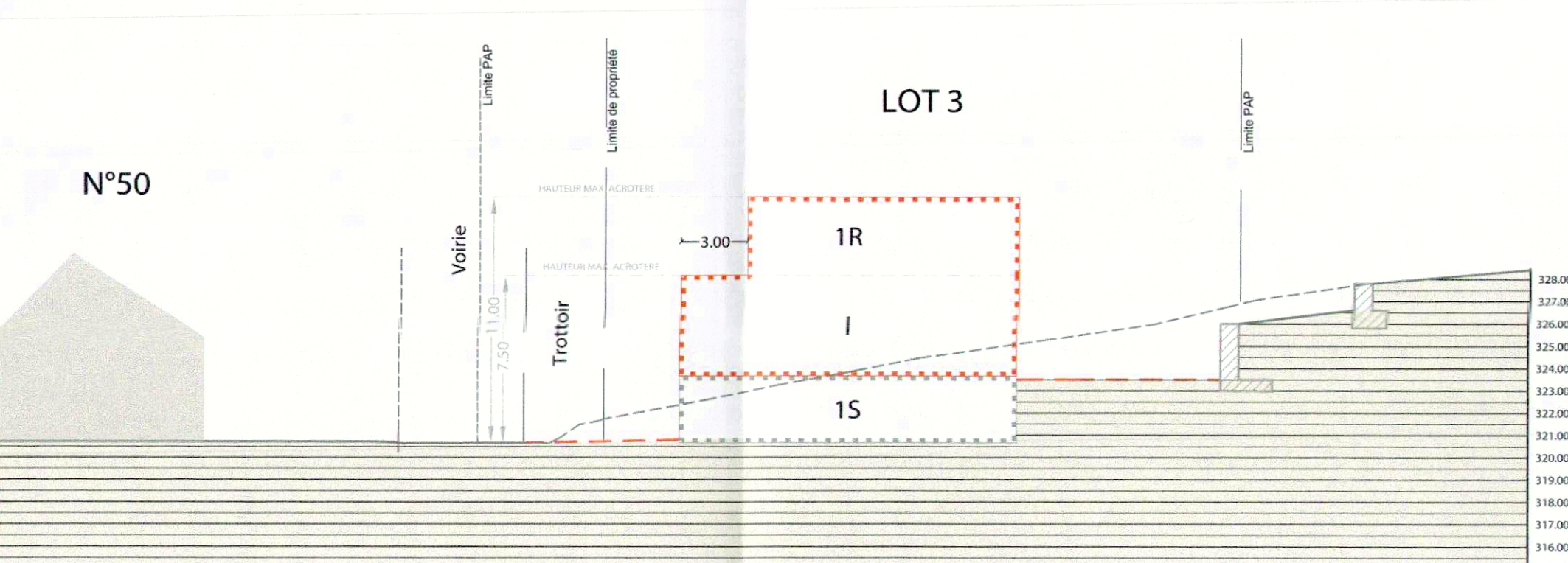


PLAN D'AMENAGEMENT PARTICULIER 1.250



COUPE SIGNIFICATIVE AA'

1.250



COUPE SIGNIFICATIVE BB'

1.250

SURFACE BRUTE :
43.72 ares

SURFACE NETTE :
40.04 ares

SURFACE PRIVÉE ET PUBLIQUE NÉCESSAIRE À LA VIABILISATION :
3.68 ares

SURFACE À CÉDER AU DOMAINE PUBLIC COMMUNAL :
3.67 ares soit +/- 8.41%

DENSITE :
22.87 log/ha

COS : 0.30
CUS : 0.79
CSS : 0.43

SURFACES

Représentation schématique du degré d'utilisation du sol par lot ou îlot

LOT / ILOT	surface du lot / de l'îlot (ares)	surface d'emprise au sol (m²)	surface constructible brute (m²)	type et nombre de logements	nombre de niveaux	type et nombre de constructions
LOT 1	6.52	143.00	408.11	1-mi	1-u	1-u
LOT 2	4.19	117.00	336.09	1-mb	1-u	1-u
LOT 3	2.77	117.00	336.09	1-mb	1-u	1-u
LOT 4	3.87	117.00	336.09	1-mb	1-u	1-u
LOT 5	3.77	117.00	336.09	1-mj	1-u	1-u
LOT 6	3.75	117.00	336.09	1-mj	1-u	1-u
LOT 7	3.77	117.00	336.09	1-mj	1-u	1-u
LOT 8	3.79	117.00	336.09	1-mj	1-u	1-u
LOT 9	3.81	117.00	336.09	1-mj	1-u	1-u
LOT 10	3.81	117.00	336.09	1-mj	1-u	1-u

Délimitation du PAP et des zones du PAG

--- délimitation du PAP
--- délimitation des différentes zones du PAG
--- Courbes de niveau
--- terrain existant
--- terrain remodelé

Nombre de niveaux

L, IL, RL... nombre de niveaux pleins
+1, 2, ...R nombre d'étages en retrait
+1, 2, ...C nombre de niveaux sous combles
+1, 2, ...S nombre de niveaux en sous-sol

Hauteur des constructions

hc x hauteur à la corniche de x mètres
ha x hauteur à l'acrotère de x mètres
ht x hauteur au faîte de x mètres

Types, dispositions et nombre des constructions

x-mi x maisons isolées
x-mj x maisons jumelles
x-mb x maisons en bande

Types et nombre de logements

x-u x logements de type unifamilial
x-b x logements de type collectif
x-c x logements de type collectif

Forme des toitures

tp toiture plate
tx (y/z-%) toiture à x versants, degré d'inclinaison
orientation du faîte

Gabarit des immeubles (plan / coupes)

--- alignement obligatoire pour constructions destinées au séjour prolongé
--- limites de surfaces constructibles pour constructions destinées au séjour prolongé
--- alignement obligatoire pour dépendances
--- limites de surfaces constructibles pour dépendances
--- limites de surfaces constructibles pour constructions souterraines
--- limites de surfaces constructibles pour avant-corps

Délimitation des lots / îlots

lot projeté
terrains cédés au domaine public communal
lot projeté

Degré de mixité des fonctions

min x% pourcentage minimal en surface construite brute à dédier au logement par construction
max x% pourcentage maximal en surface construite brute de logement par construction
x% pourcentage obligatoire en surface construite brute de logement par construction

Espaces extérieurs privés et publics

espace vert privé
espace vert public
aire de jeux ouverte au public
espace extérieur pouvant être scellé
voie de circulation motorisée
espace pouvant être dédié au stationnement
chemin piéton / piste cyclable / zone piétonne
voie de circulation de type zone résidentielle ou zone de rencontre

Plantations et murets

arbre à moyenne ou haute tige projeté / arbre à moyenne ou haute tige à conserver
haie projetée / haie à conserver
muret projeté / muret à conserver

Servitudes

servitude de type urbanistique
servitude écologique
servitude de passage
élément bâti au naturel à sauvegarder

Infrastructures techniques

réseaux à ciel ouvert pour eaux pluviales
canalisation pour eaux pluviales
canalisation pour eaux usées
fosse ouverte pour eaux pluviales

LEGENDE COMPLEMENTAIRE

Cotations

--- dimensionnement des immeubles
--- reculs des immeubles

Représentations

△ E-E indication des coupes
LOT 00 indication numéro lot et surface
0.00 ar

Espaces extérieurs privés et publics

chemin piéton (à titre indicatif)
mur en gabions à réaliser hors PAP

Circulation automobile

voie définie en double sens
P place de stationnement public
Pr place de stationnement privé

LEGENDE COMPLEMENTAIRE

Vu et approuvé
Mertzig, le 21/01/2020
le Conseil communal

MAÎTRE DE L'OUVRAGE
M. Camille STUDER
187, Kohlenberg
L-1870 LUXEMBOURG

PROJET
Plan d'aménagement particulier
"Viichterpaad" à Mertzig modifié suite
avis 18691/85C du 12 septembre 2019

ECHELLE: 1 / 250 e
DESSINE: SH
CONTROLE: PA
DATE: 21 janvier 2020

ESPACE-PAYSAGES
15 avenue des Beaux-Arts
L-1440 Luxembourg
Tél: 24 78 11 11
www.espace-paysages.lu

PARTIE GRAPHIQUE
PLAN D'AMENAGEMENT PARTICULIER
MODIFIE SUITE AVIS 18691/85C

1