

Représentation schématique du degré d'utilisation du sol par lot ou ilot

LOT / IIOT				surface du lot / de l'ilot [ares]
min.	max.	min.	max.	surface constructible brute [m2]
max.	min.	max.	min.	type et nombre de logements
type	max.	min.	max.	nombre de niveaux
type, disposition et nombre des constructions	hauteur des constructions [m]			

Délimitation du PAP et des zones du PAG

	délimitation du PAP
	délimitation des différentes zones du PAG

Courbes de niveau

	terrain existant
	terrain remodelé

Nombre de niveaux

I, II, III, ...	nombre de niveaux pleins
+1,2,...R	nombre d'étages en retrait
+1,2,...C	nombre de niveaux sous combles
+1,2,...S	nombre de niveaux en sous-sol

Hauteur des constructions

hc-x	hauteur à la corniche de x mètres
ha-x	hauteur à l'acrotère de x mètres
hf-x	hauteur au faîte de x mètres

Types, dispositions et nombre des constructions

oc	constructions en ordre contigu
onc	constructions en ordre non contigu
x-mi	x maisons isolées
x-mj	x maisons jumelées
x-mb	x maisons en bande

Types et nombres de logements

x-u	x logements de type unifamilial
x-b	x logements de type bifamilial
x-c	x logements de type collectif

Formes de toiture

tp	toiture plate
tx (y%-z%)	toiture à x versants, degré d'inclinaison
	orientation du faîte

Gabarit des immeubles (plan / coupes)

	alignement obligatoire pour constructions destinées au séjour prolongé
	limites de surfaces constructibles pour constructions destinées au séjour prolongé
	alignement obligatoire pour dépendances
	limites de surfaces constructibles pour dépendances
	limites de surfaces constructibles pour constructions souterraines
	limites de surfaces constructibles pour avant-corps

Délimitation des lots / ilots

	lot projeté
	ilot projeté
	terrains cédés au domaine public communal

Degré de mixité des fonctions

	pourcentage minimal en surface construite brute à dédier au logement par construction
	pourcentage minimal et maximal en surface construite brute de logement par construction
	pourcentage obligatoire en surface construite brute de logement par construction

Espaces extérieurs privés et publics

	espace vert privé
	espace vert public
	aire de jeux ouverte au public
	espace extérieur pouvant être scellé
	voie de circulation motorisée
	espace pouvant être dédié au stationnement
	chemin piéton / piste cyclable / zone piétonne
	voie de circulation de type zone résidentielle ou zone de rencontre

Plantations et murets

	arbre à moyenne ou haute tige projeté / arbre à moyenne ou haute tige à conserver
	haie projetée / haie à conserver
	muret projeté / muret à conserver

Servitudes

	servitude de type urbanistique
	servitude écologique
	servitude de passage
	élément bâti ou naturel à sauvegarder

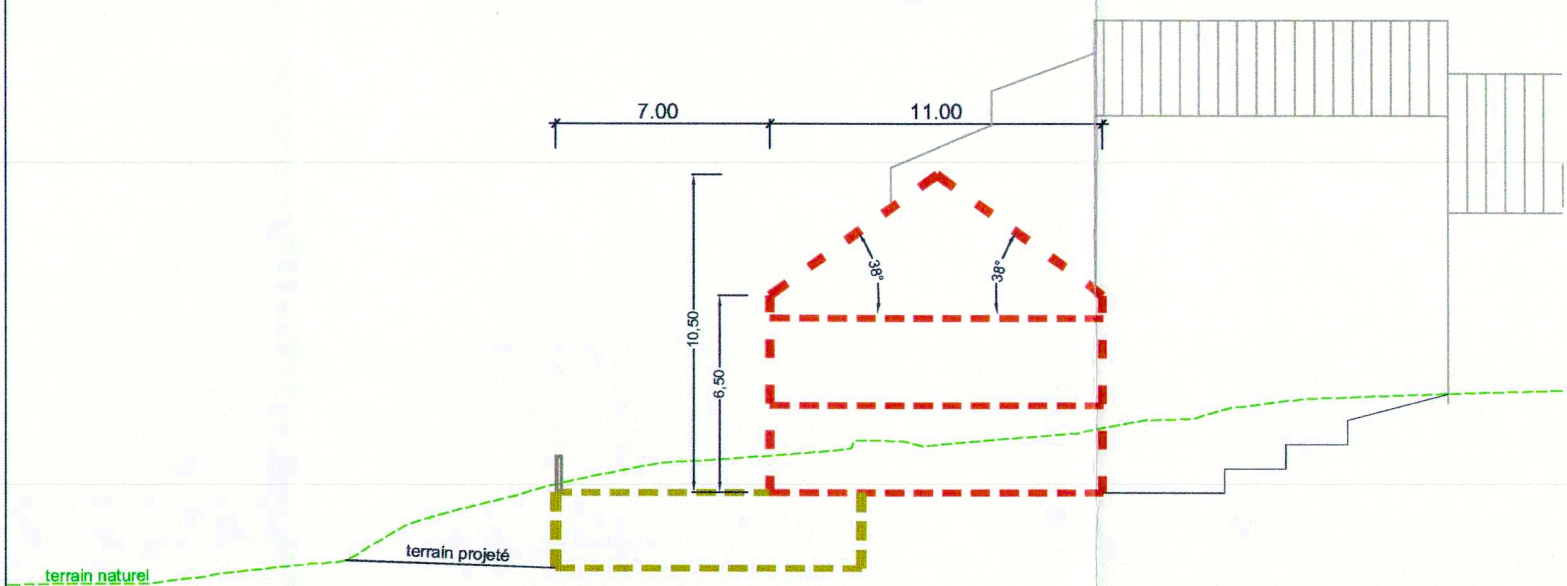
Infrastructures techniques

	rétention à ciel ouvert pour eaux pluviales
	canalisation pour eaux pluviales
	canalisation pour eaux usées
	fossé ouvert pour eaux pluviales

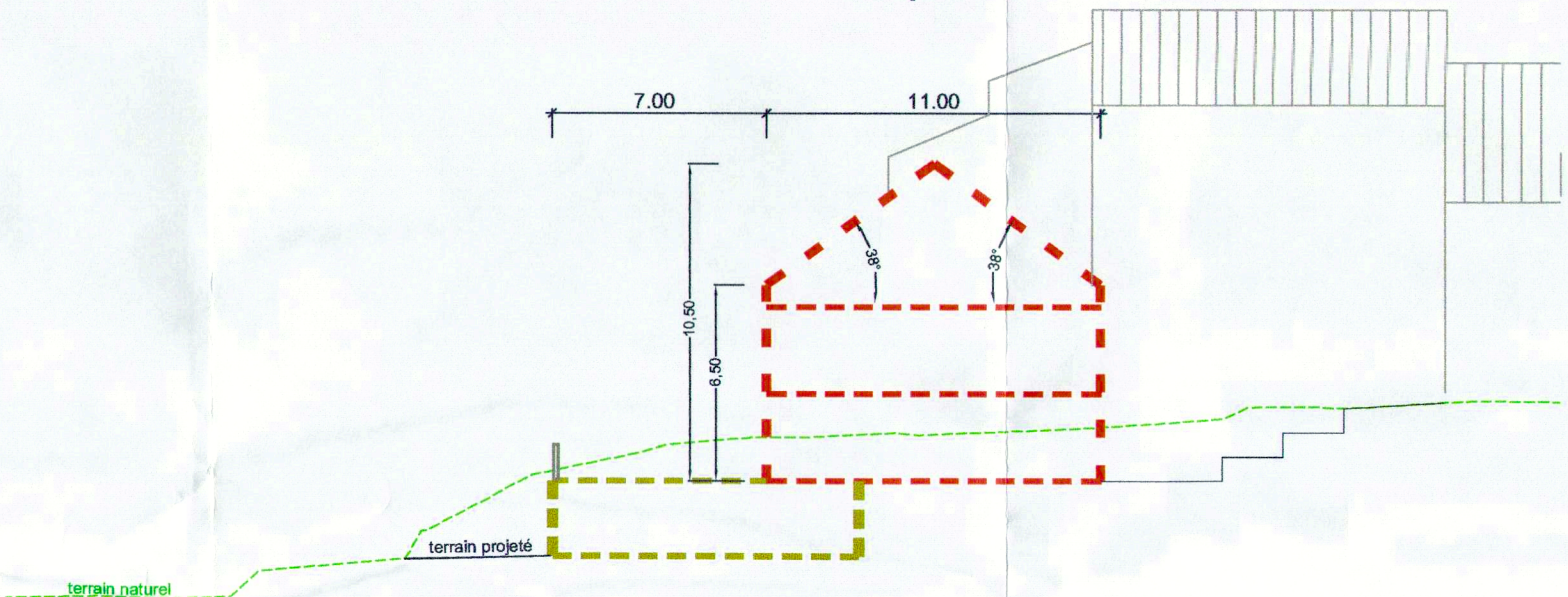
Éléments ajoutés à la légende type

	construction existante
--	------------------------

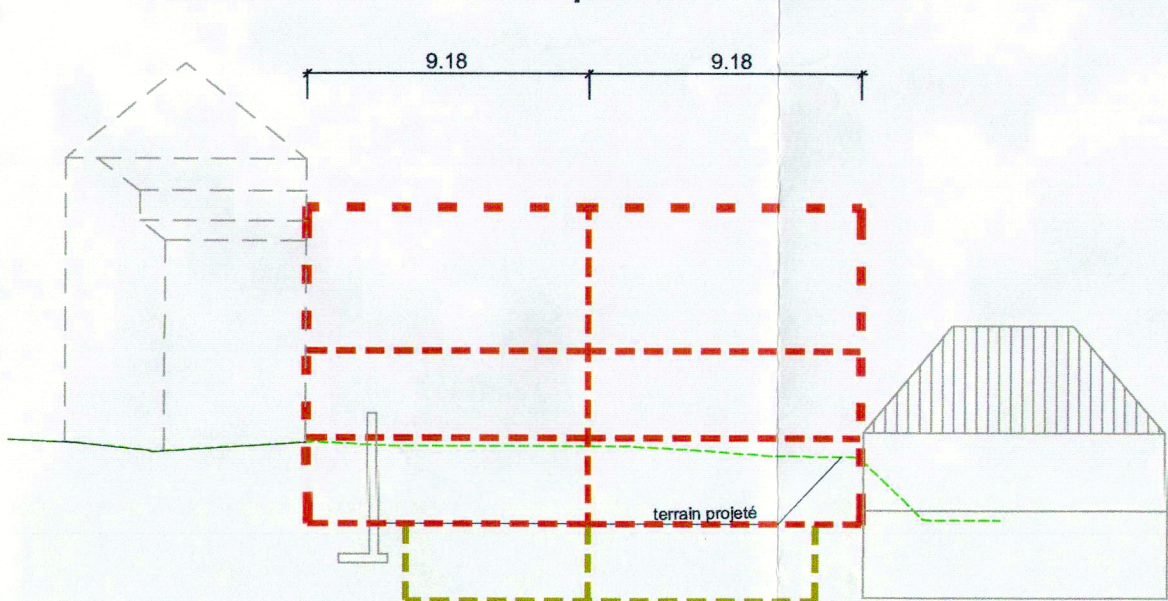
Coupe A-A



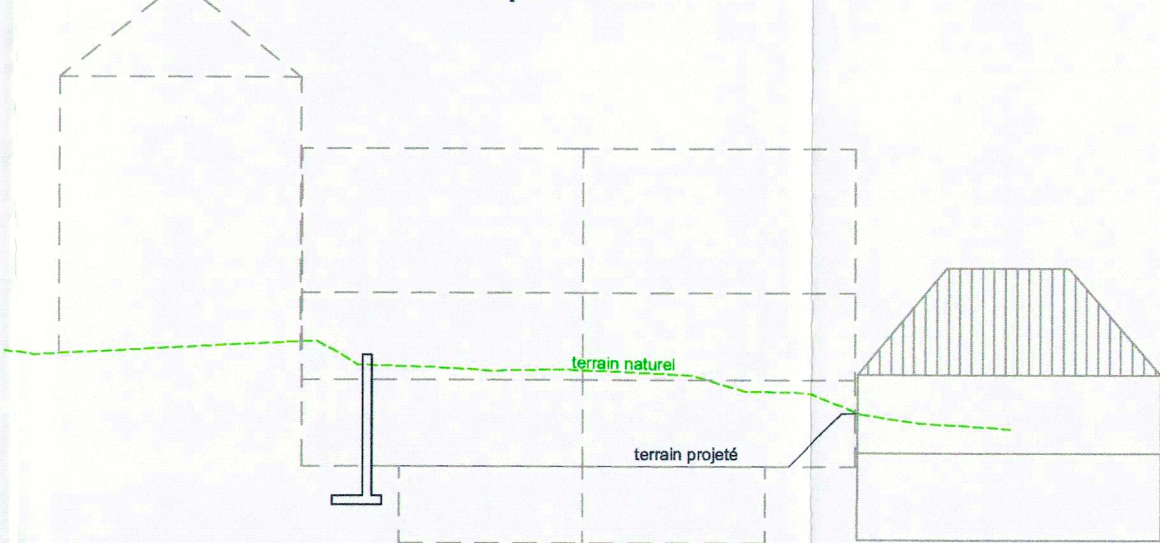
Coupe B-B



Coupe C-C



Coupe D-D



5.000

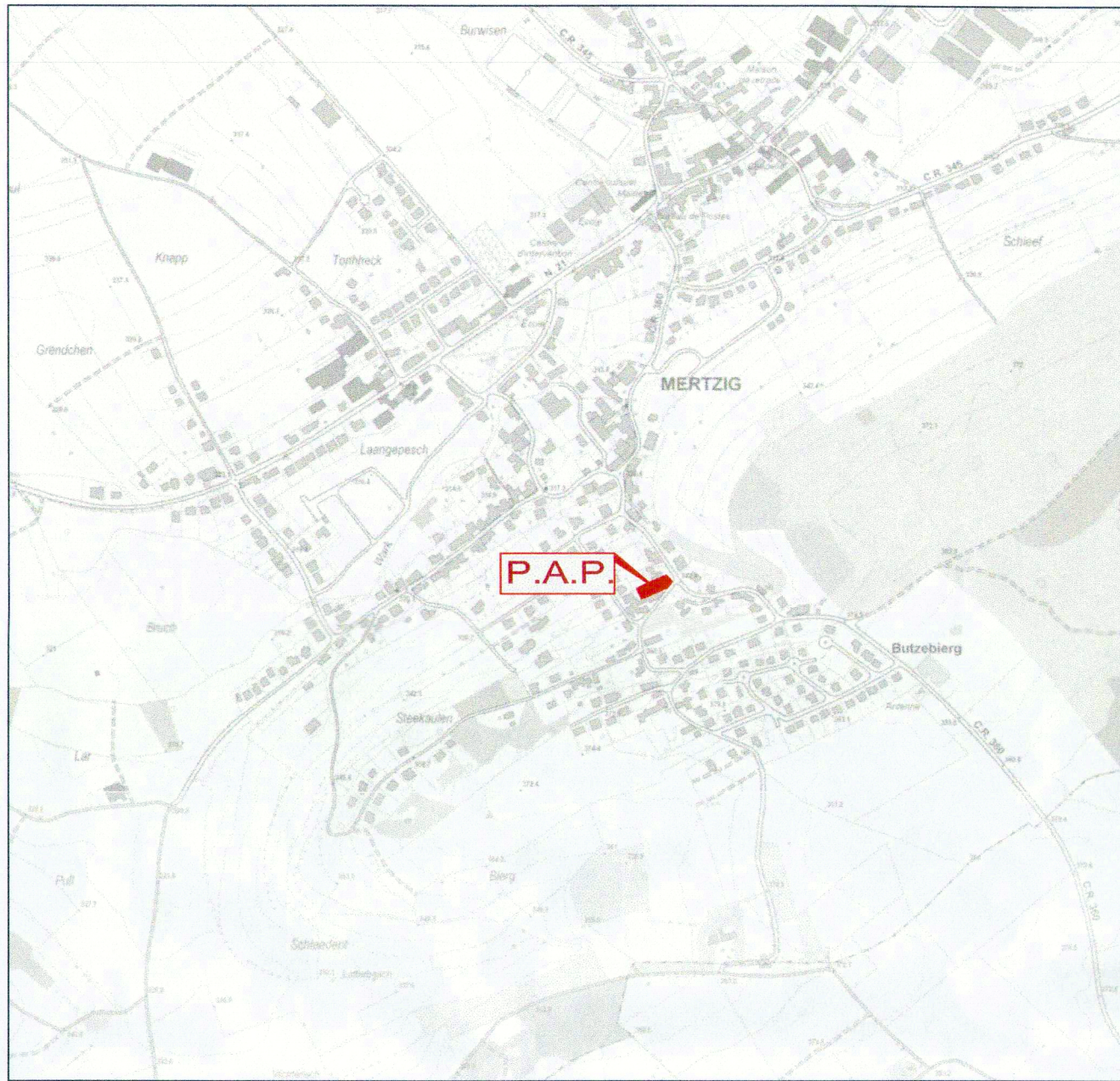
LOT 1		4.88 ares	
80	150	195	350
225	1-mj	1-u	1-u
12.38°	hc=6.50m hf=10.50m	II+1s	II+1c+1s

LOT 2		4.88 ares	
80	150	195	350
225	1-mj	1-u	1-u
12.38°	hc=6.50m hf=10.50m	II+1s	II+1c+1s

0.000

SITUATION GENERALE

ECH: 1/10000



Référence: 16.937/15c
Le présent document appartient à ma décision
d'approbation du: 27.06.2012
Le Ministre de l'Intérieur
Dan Kersch

N° CAD : [Q:\ROUTE\121051-P.A.P. 'Butzeberg' à Mertzig\Plan\111051-1\01b.dwg]

INDICE	DESSINE	DATE	CONTROLE	MODIFICATION
c	MFI	05.02.2014	TLA	modification des alignements obligatoires
b	RHO	27.03.2013	TLA	coures de niveau
a	RHO	27.02.2013	TLA	alignement obligatoire, axonométrie, escalier

M. OUVRAGE: SKRJELJ - KOVACIC SCI	Dessiné par: RHO Date: 02.10.2012	Signature:
PROJET: P.A.P. 'Butzeberg' à Mertzig	Contrôlé par: TLA Date: 02.10.2012	Signature:
OBJET: Plan d'aménagement	Responsable: MUR Date: 02.10.2012	Signature:

best Bureau d'Études et de Services Techniques 2, rue des Sapins L-2513 Senningerberg INGENIEURS-CONSEILS	Tel.: 349090 E-mail: best@best.lu	Fax: 349433
N° DU PLAN: 111051-1/01c PROJET		Echelle: 1/250

TOUTES LES MESURES SONT A VERIFIER SUR PLACE PAR L'ENTREPRENEUR