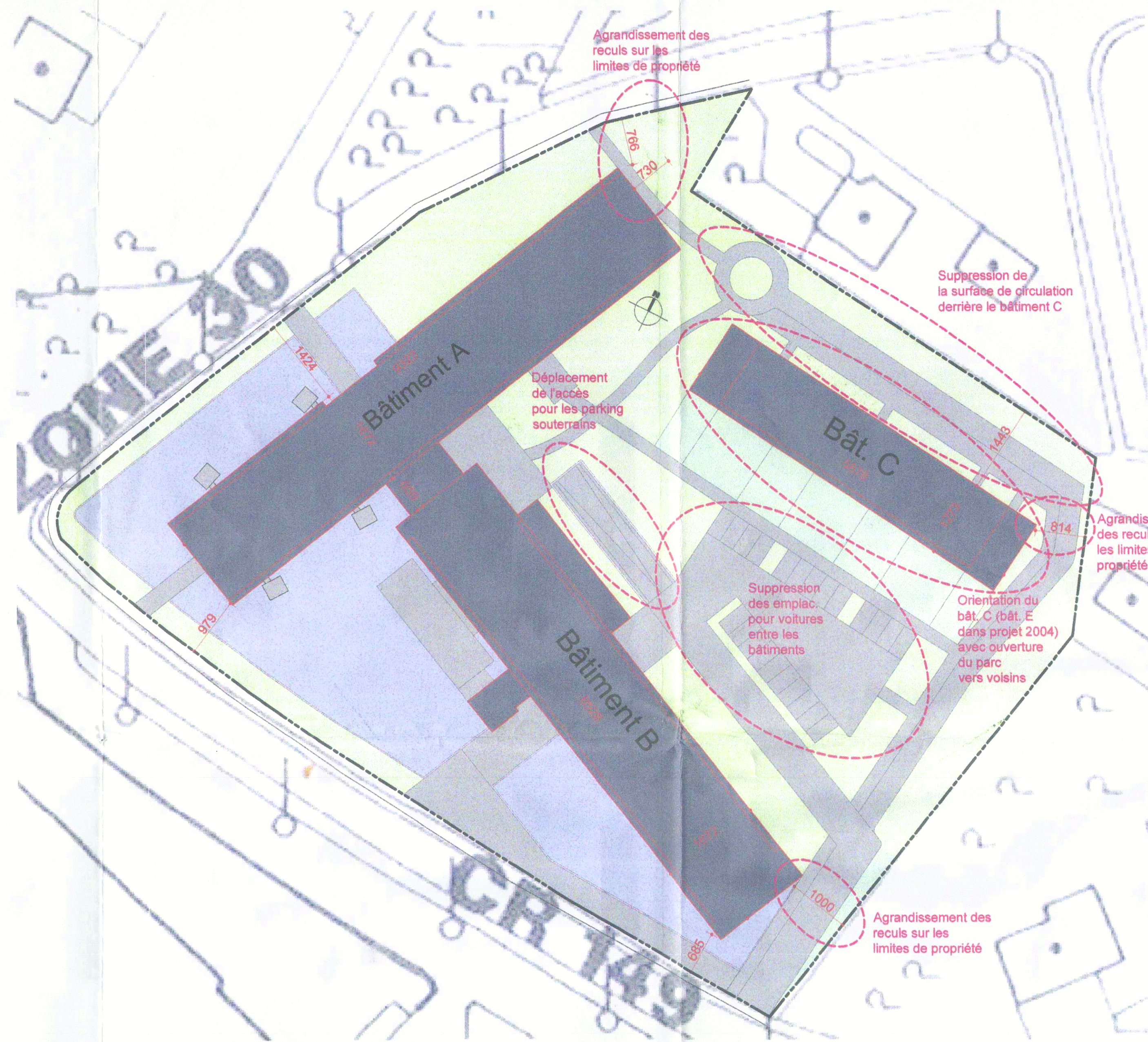


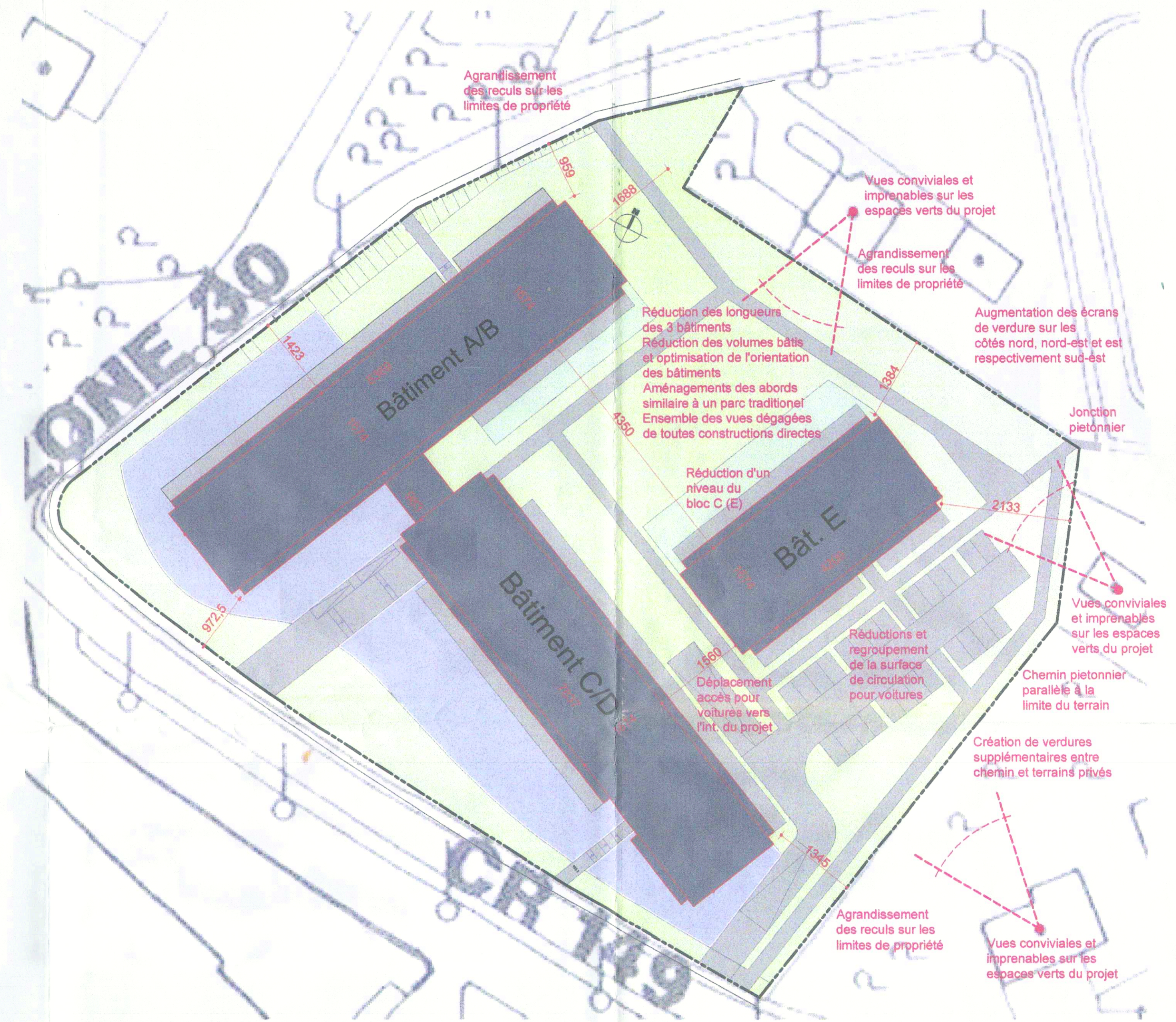
Situation Projet 2000

(Présentation du projet auprès la commission d'aménagement auprès du ministre de l'intérieur)



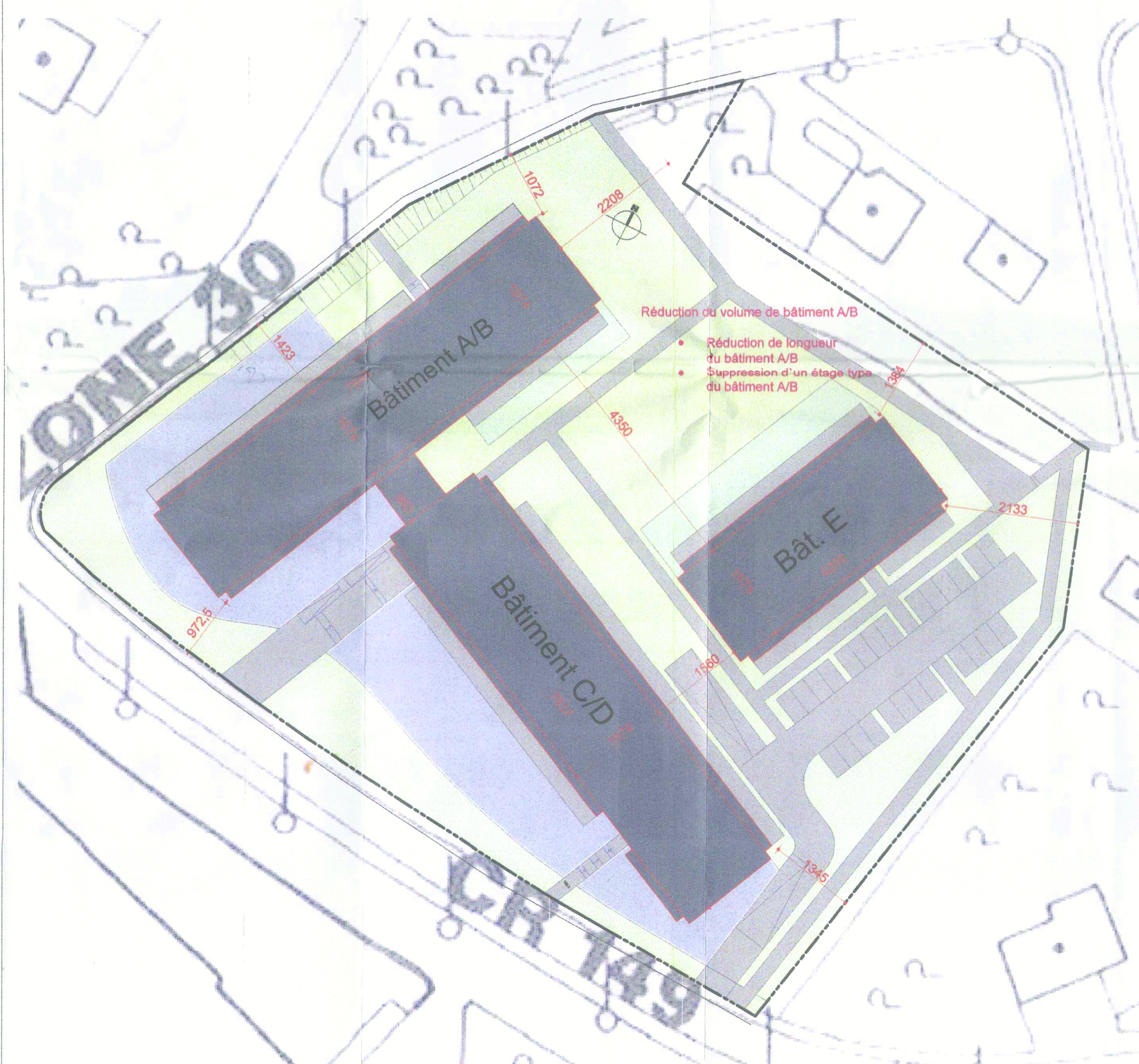
Situation Projet 2002

(Projet présenté au conseil communal pour le vote provisoire)



Situation Projet 2004

(Projet remanié suite aux recommandations du collège échevinal et aux oppositions formulées par les riverains)



Situation Projet 2006 (Juin)

(Réadaptation des surfaces et volumes à la situation 2002)

Référence: 12.9.03-05
Le présent document appartient à ma décision de ce jour, Luxembourg, le 21.6.2006

Pour le Ministre de l'Intérieur et de l'Aménagement du Territoire

Ministre de la Famille et de l'Intégration
Ministre de l'Egalité des chances

Administration Communale
Mondorf-les-Bains
21 JUIN 2006
Service Technique

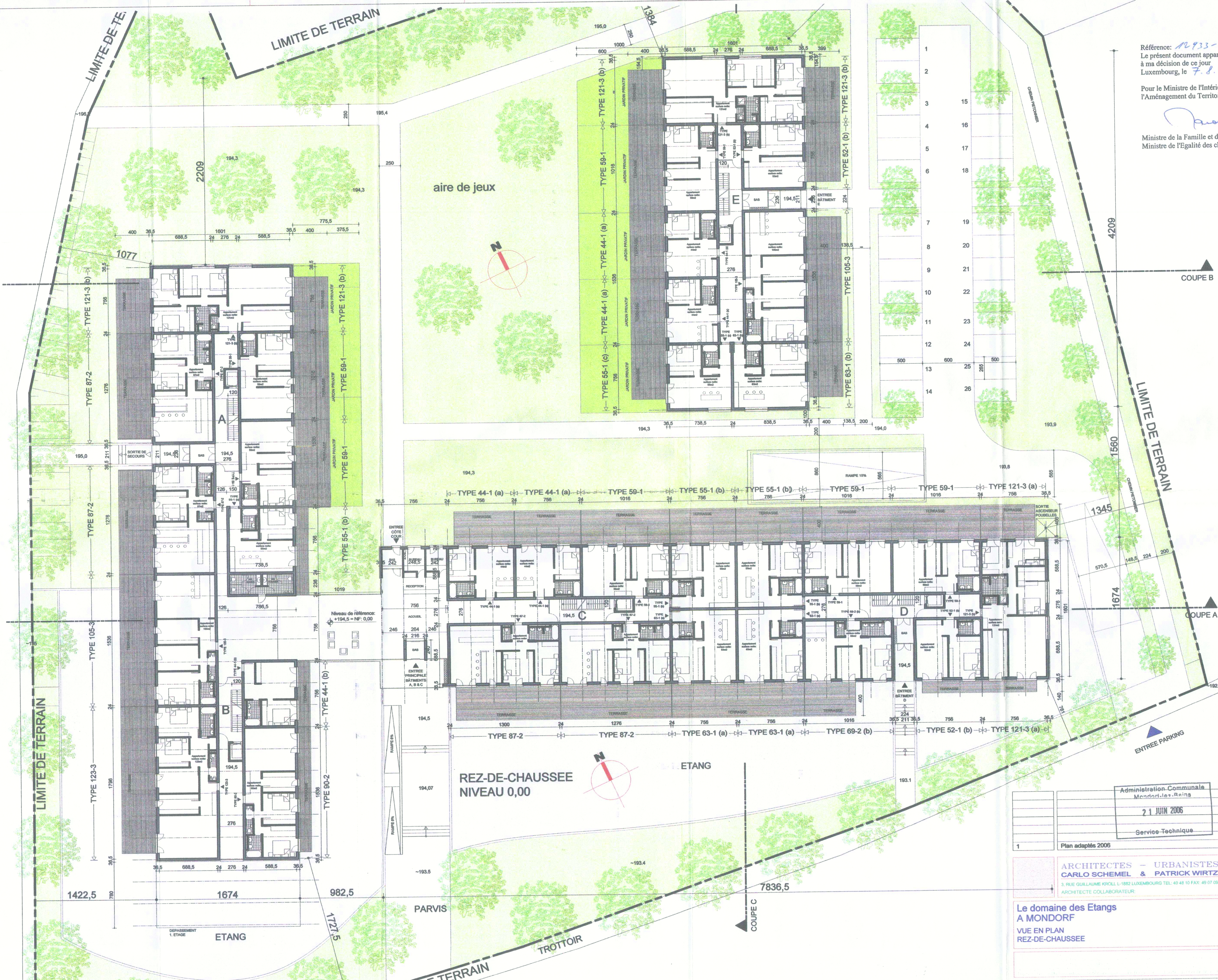
1	Plan adapté 2006	D.M.	2006.06.21
Indice:	Modification:	Dessiné:	Date:
	ARCHITECTES - URBANISTES CARLO SCHEMEL & PATRICK WIRTZ 3, RUE GUILLAUME KROLL L-1882 LUXEMBOURG TELL: 40 48 10 FAX: 48 07 09 MAIL: schemel@opt.lu ARCHITECTE COLLABORATEUR: Mathias Doro	L'architecte:	
		Le maître de l'ouvrage:	
DOMAINE "LES ETANGS" A MONDORF COMPARAISON PROJETS 2000 / 2002 / 2004 / 2006 SITUATION		N° Plan: 451.01.02	
		Echelle: 1/500	Destinataire: MD
			Date: 21.06.2006
Chaque révision annule et remplace les plans précédents. Ce plan ne peut être transmis à un tiers sans l'autorisation de l'auteur. Ce plan ne peut être reproduit, sans autorisation, sous quelque forme que ce soit (photocopie, etc.). Tous les droits sont à contrôler par l'entremise. Toute différence est à signaler sans délai à l'architecte.			

Référence: 10933-15
Le présent document appartient
à ma décision de ce jour
Luxembourg, le 7.8.2006

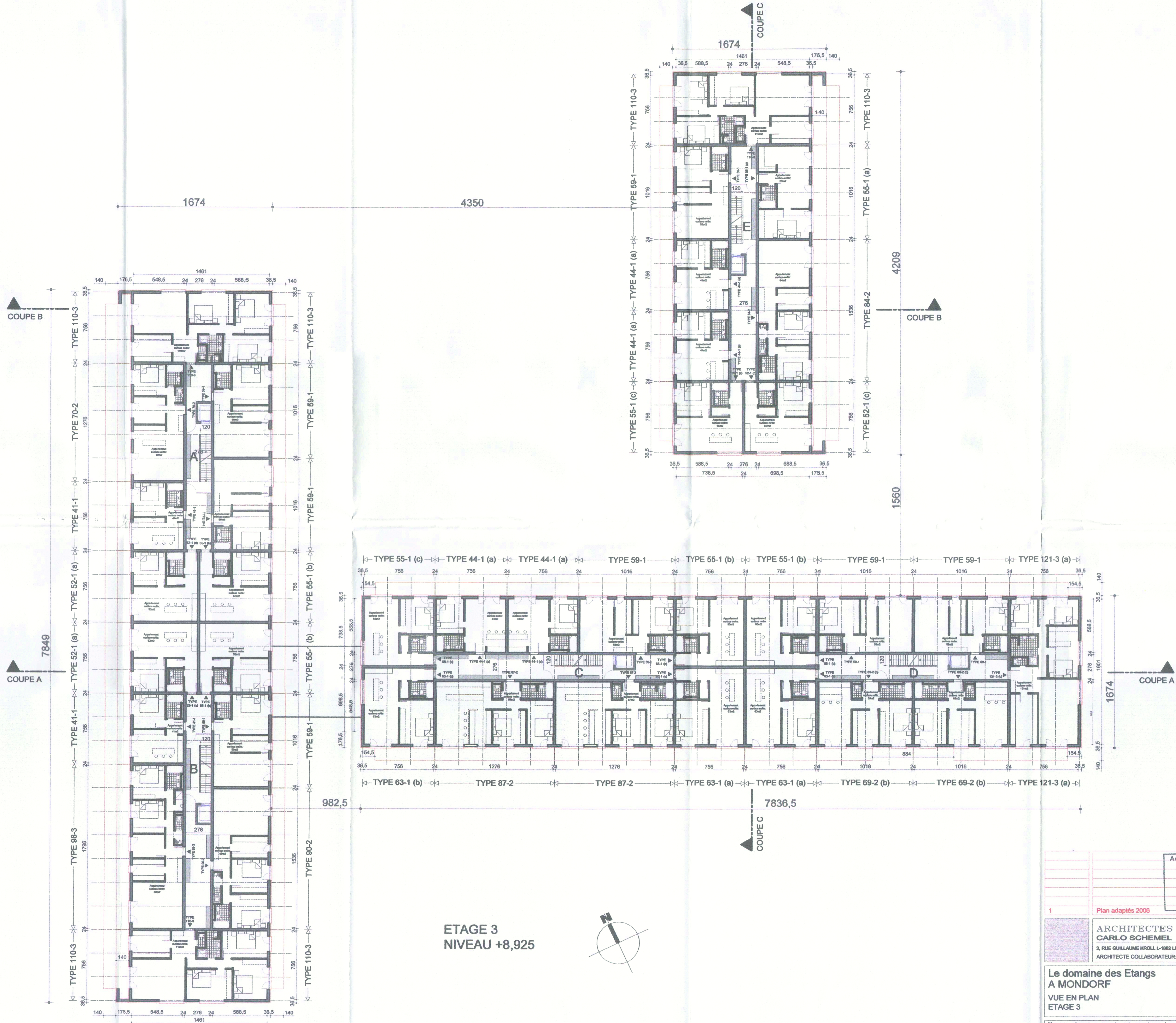
Pour le Ministre de l'Intérieur et de
l'Aménagement du Territoire



Ministre de la Famille et de l'Intégration
Ministre de l'Egalité des chances



Administration Communale Mondorf-les-Bains	
21 JUIN 2006	
Service Technique	
1	Plan adapté 2006
D.M.	2006.06.21
ARCHITECTES - URBANISTES CARLO SCHEMEL & PATRICK WIRTZ 3, RUE GUILLAUME KROLL L-1882 LUXEMBOURG TEL: 40 48 10 FAX: 49 07 09 ARCHITECTE COLLABORATEUR:	
Le domaine des Etangs A MONDORF VUE EN PLAN REZ-DE-CHAUSSÉE	
L'architecte: Le maître de l'ouvrage: N° Plan: 451.02.00 Echelles: 1/200 Dessinateur: CP Date: 21.06.06	



ETAGE 3
NIVEAU +8,925

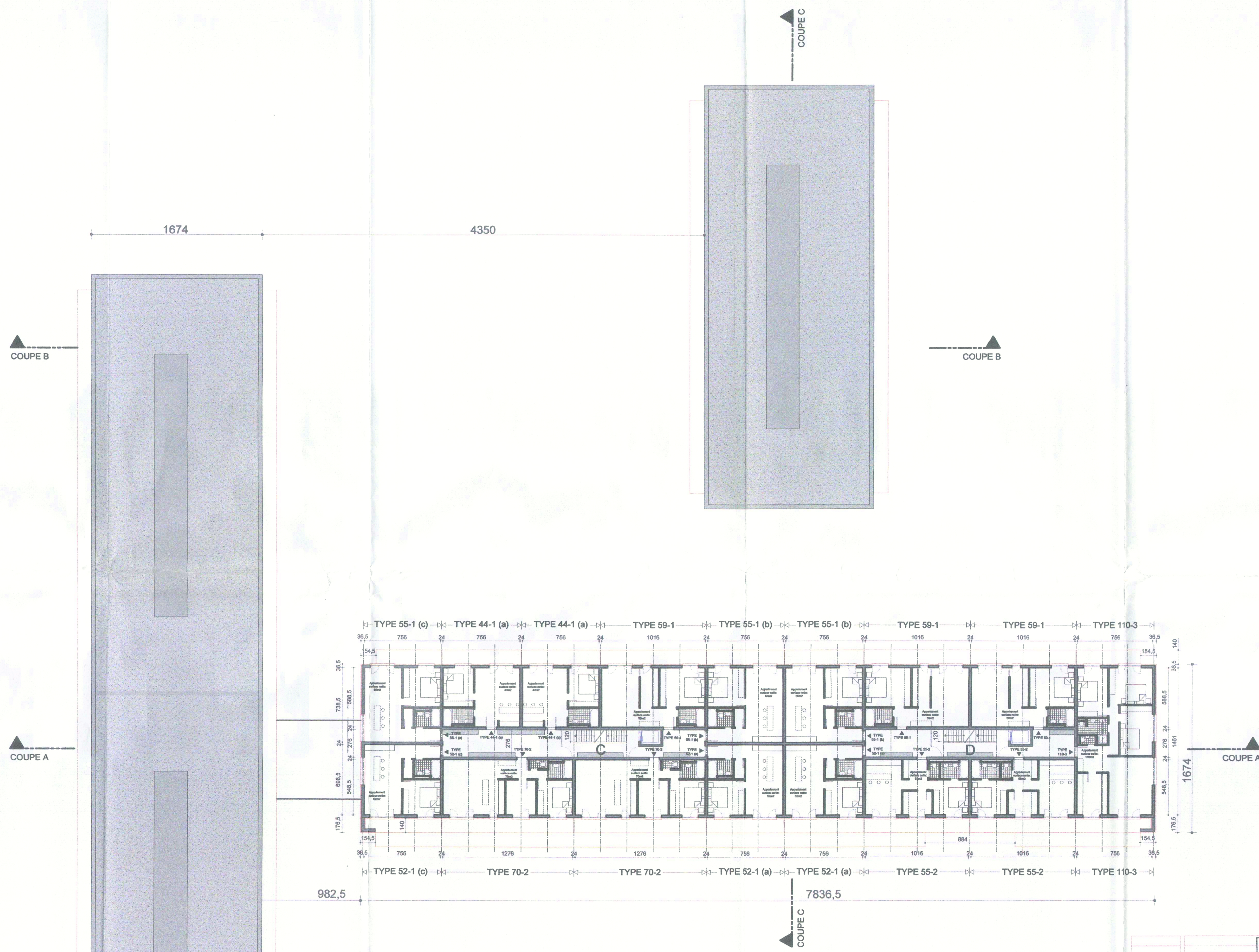
Référence: 12.933-15
Le présent document appartient
à ma décision de ce jour
Luxembourg, le 7.8.2006

Pour le Ministre de l'Intérieur et de
l'Aménagement du Territoire

Ministre de la Famille et de l'Intégration
Ministre de l'Egalité des chances

Administration Communale Mondorf-les-Bains			
21 JUIN 2006			
Service Technique			
1	Plan adapté 2006	D.M.	2006.06.21
ARCHITECTES - URBANISTES CARLO SCHEMEL & PATRICK WIRTZ 3, RUE GUILLAUME KRÖLL L-1882 LUXEMBOURG TEL: 40 48 10 FAX: 49 07 09 ARCHITECTE COLLABORATEUR:		L'architecte: Le maître de l'ouvrage:	
Le domaine des Etangs A MONDORF		N° Plan: 451.02.03	
VUE EN PLAN ETAGE 3		Echelles: Dessinateur: CP 1/200 Date: 21.06.2006	

Chaque révision annule et remplace les plans précédents.
Ce plan ne peut être transmis à un tiers sans l'autorisation de l'auteur.
Ce plan ne peut être reproduit, même partiellement, sous quelque forme que ce soit (photocopie,
décalque, ou tout autre procédé) sans l'autorisation écrite de l'auteur.
Toutes les cotes sont à contrôler par l'entreprise. Toute différence est à signaler sans délai à l'architecte.



ETAGE EN RETRAIT
NIVEAU +11,900

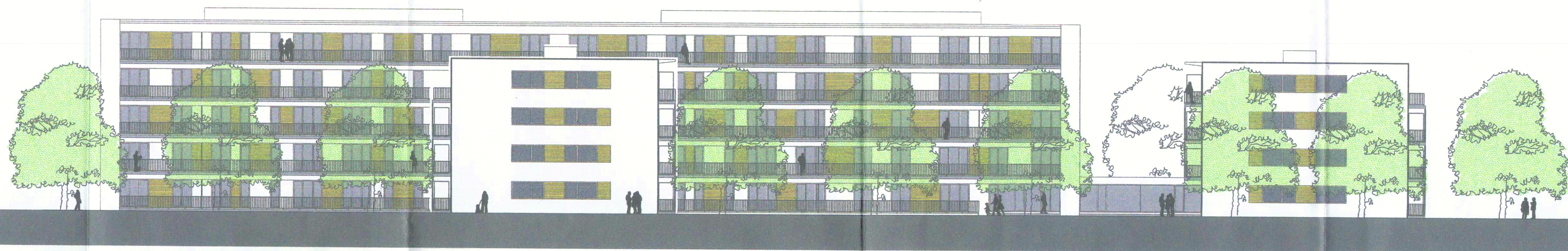
Référence: 12933-15
Le présent document appartient
à ma décision de ce jour
Luxembourg, le 7.8.2006

Pour le Ministre de l'Intérieur et de
l'Aménagement du Territoire

Ministre de la Famille et de l'Intégration
Ministre de l'Egalité des chances

Administration Communale Mondorf-les-Bains			
21 JUN 2006			
Service Technique			
1	Plan adaptés 2006	D.M.	2006.06.21
ARCHITECTES - URBANISTES CARLO SCHEMEL & PATRICK WIRTZ 3, RUE GUILLAUME KROLL L-1882 LUXEMBOURG TEL: 40 48 10 FAX: 40 07 09 ARCHITECTE COLLABORATEUR:		L'architecte: Le maître de l'ouvrage:	
Le domaine des Etangs A MONDORF VUE EN PLAN ETAGE EN RETRAIT		N° Plan: 451.02.04	
Echelles: 1/200		Dessinateur: CP Date: 21.06.2006	

Chaque révision annule et remplace les plans précédents.
Ce plan ne peut être transmis à un tiers sans l'autorisation de l'auteur.
Ce plan ne peut être reproduit, même partiellement, sous quelque forme que ce soit (photocopie,
détachement ou tout autre procédé) sans l'autorisation écrite de l'auteur.
Toutes les cotes sont à contrôler par l'entreprise. Toute différence est à signaler sans délai à l'architecte.



ELEVATION NORD



ELEVATION EST

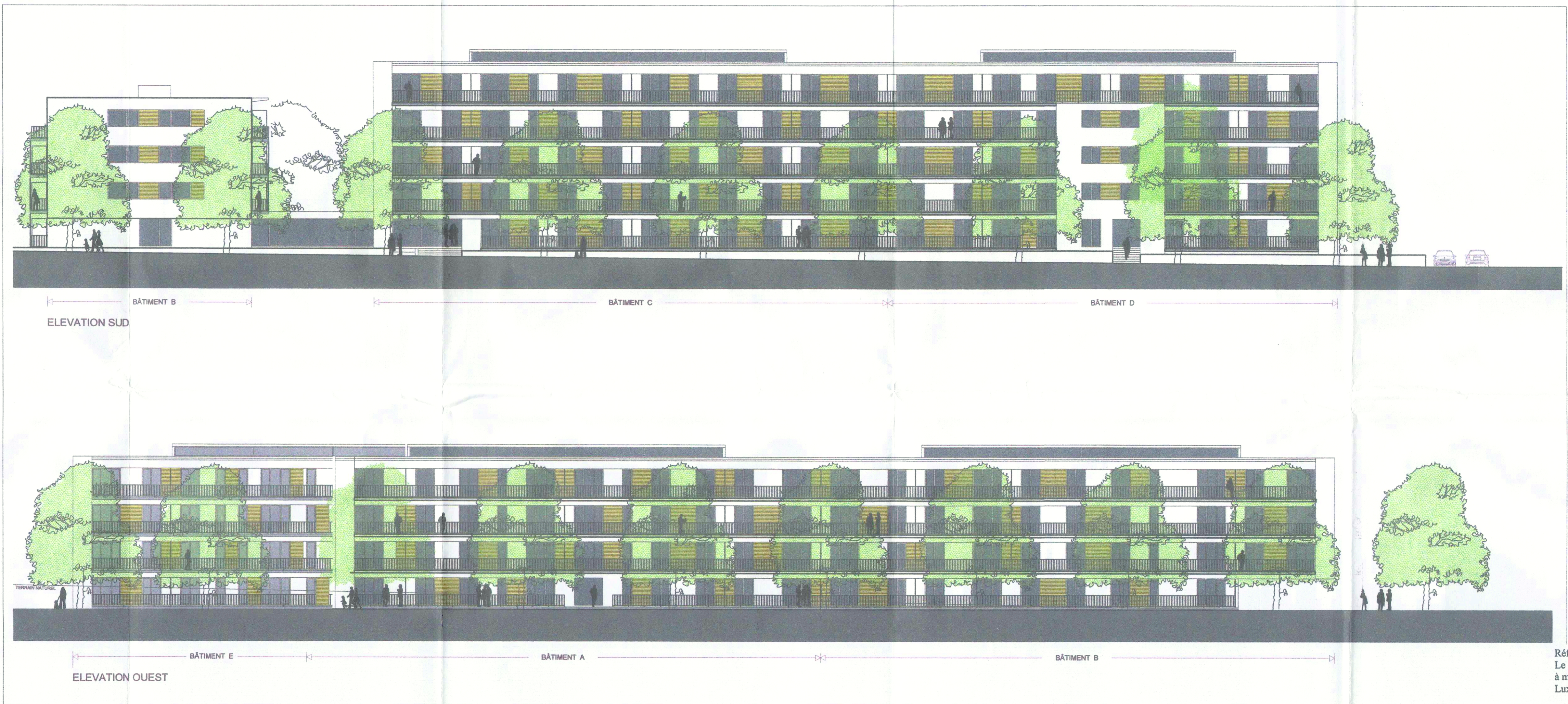
Référence: *12933-15*
Le présent document appartient
à ma décision de ce jour
Luxembourg, le *7.8.2006*

Pour le Ministre de l'Intérieur et de
l'Aménagement du Territoire

Ministre de la Famille et de l'Intégration
Ministre de l'Egalité des chances

Administration Communale Mondorf-les-Bains			
21 JUIN 2006			
1	Plan adaptés 2006	Service Technique	D.M. 2006.06.21
ARCHITECTES — URBANISTES CARLO SCHEMEL & PATRICK WIRTZ 3, RUE GUILLAUME KROLL L-1882 LUXEMBOURG TEL: 40 48 10 FAX: 49 07 09 ARCHITECTE COLLABORATEUR: Matthias Düro		L'architecte: Le maître de l'ouvrage:	
Le domaine des Etangs A MONDORF		N° Plan: 451.04.01	
ELEVATIONS (1)		Echelles: 1/200	Dessinateur: CP Date: 21.06.2006

Chaque révision annule et remplace les plans précédents.
Ce plan ne peut être transmis à un tiers sans l'autorisation de l'auteur.
Ce plan ne peut être reproduit, même partiellement, sous quelque forme que ce soit (photocopie,
décalque, ou tout autre procédé) sans l'autorisation écrite de l'auteur.
Toutes les cotes sont à contrôler par l'entreprise. Toute différence est à signaler sans délai à l'architecte.



Référence: *12933-15*
 Le présent document appartient
 à ma décision de ce jour
 Luxembourg, le *7.8.2006*

Pour le Ministre de l'Intérieur et de
 l'Aménagement du Territoire

[Signature]
 Ministre de la Famille et de l'Intégration
 Ministre de l'Egalité des chances

Administration Communale Mondorf-les-Bains			
21 JUIN 2006			
Service Technique			
1	Plan adaptés 2006	D.M.	2006.06.21

ARCHITECTES - URBANISTES CARLO SCHEMEL & PATRICK WIRTZ 3, RUE GUILLAUME KROLL L-1882 LUXEMBOURG TEL: 40 48 10 FAX: 49 07 09 ARCHITECTE COLLABORATEUR: Matthias Doro		L'architecte: Le maître de l'ouvrage:
Le domaine des Etangs A MONDORF		N° Plan: 451.04.02
ELEVATIONS (2)		Echelle: 1/200 Dessinateur: CP Date: 21.06.2006

Chaque révision annule et remplace les plans précédents.
 Ce plan ne peut être transmis à un tiers sans l'autorisation de l'auteur.
 Ce plan ne peut être reproduit, même partiellement, sous quelque forme que ce soit (photocopie,
 décalque, ou tout autre procédé) sans l'autorisation écrite de l'auteur.
 Toutes les cotes sont à contrôler par l'entreprise. Toute différence est à signaler sans délai à l'architecte.