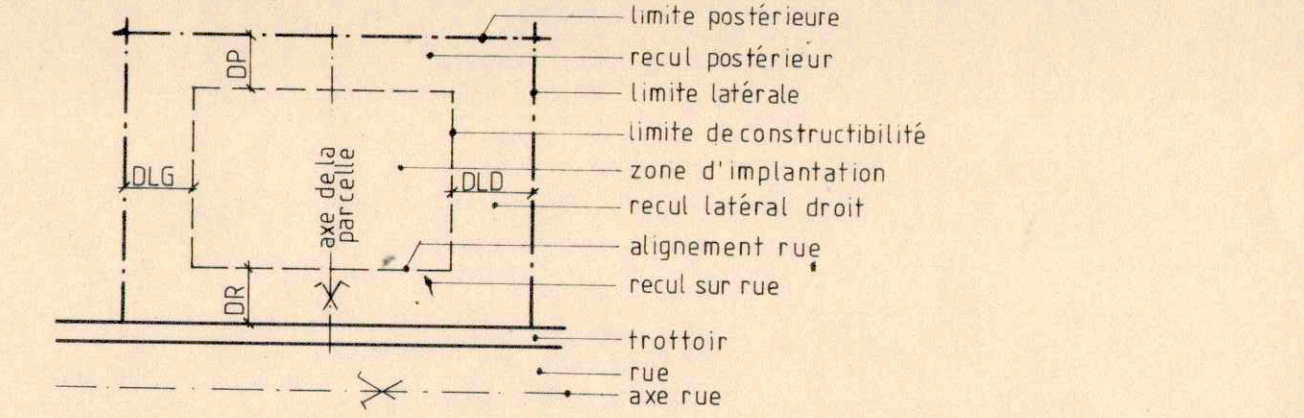
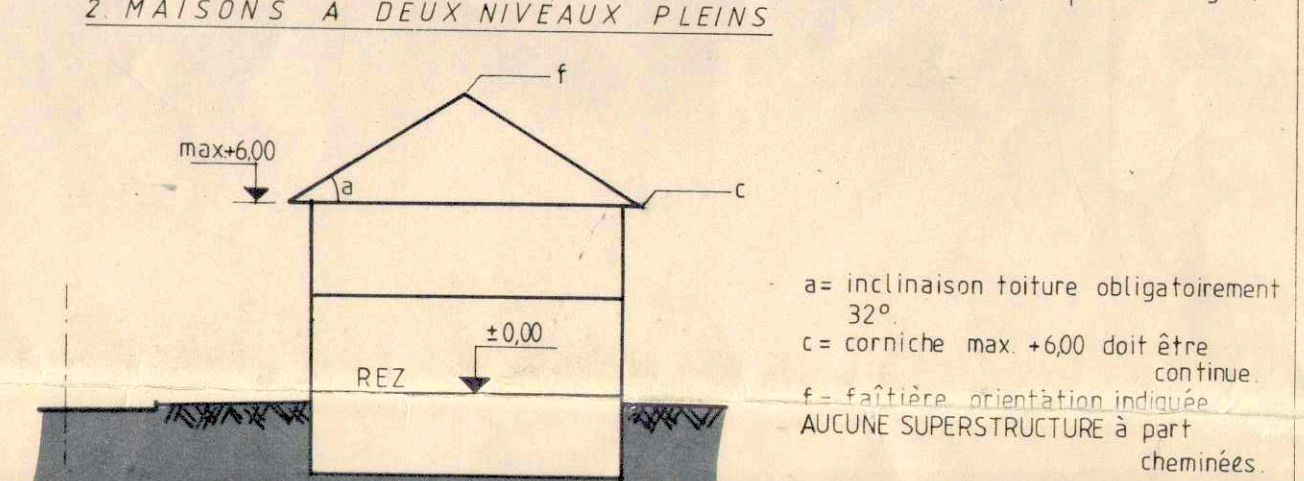
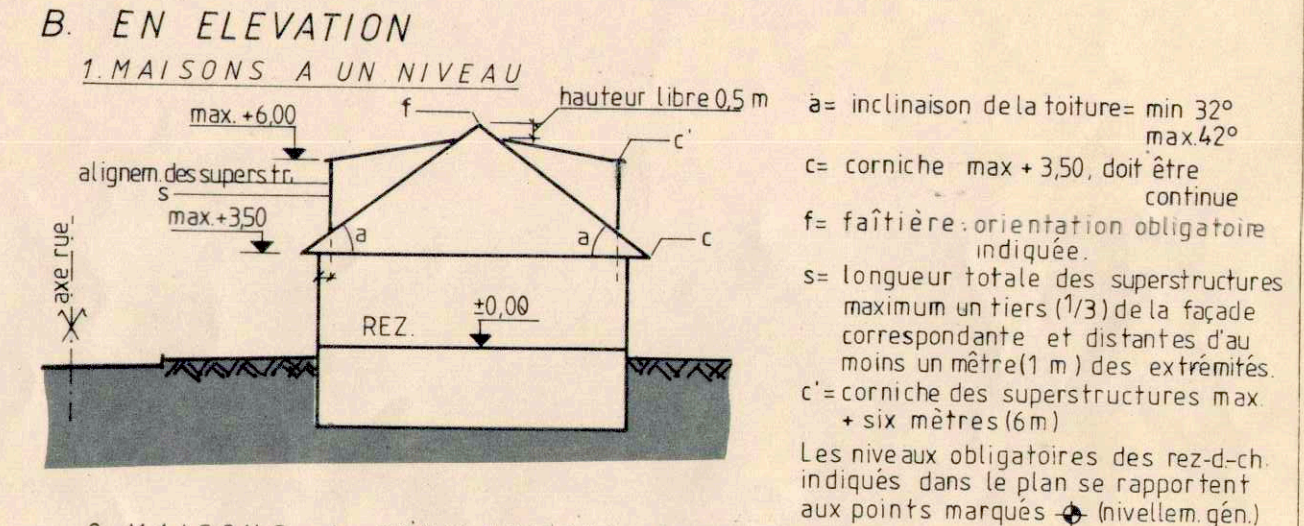


CONDITIONS DE LOTISSEMENT conc.parcelles 4,5,6,24,25
26, 30,31,33,34,35,36.

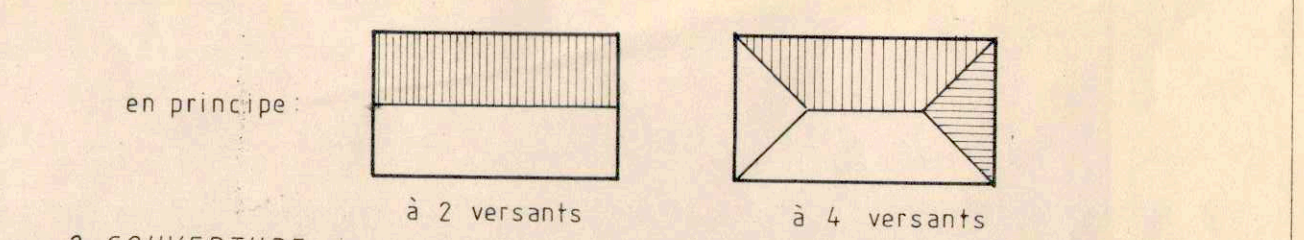


REGLES GENERALES SPECIFIQUES D'IMPLANTATION DES CONSTRUCTIONS en complément à la réglementation de la commune

A. HORIZONTALES
Le recul est la surface obtenue par la distance latérale et la longueur corresp. à cet endroit de la construction. A part les saillies et les chemins d'accès et terrasses, ces reculs sont des zones non-aedificandi.
L'alignement des façades principales indiqué par un trait discontinu dans la rue i-j est à respecter rigoureusement pour TOUTES les constructions. La distance sur rue de ces façades ne peut être inférieure à celle indiquée dans le plan.
Des saillies sur les quatre façades sont tolérées, elles ne peuvent en aucun point dépasser de plus de 50 cm la façade normale et sur toute sa hauteur et ne pas dépasser un quart (1/4) du total de la longueur de la façade sur laquelle elle est appliquée.
En général, la forme des constructions peut être librement implantée pour autant que l'emprise au sol ne soit pas dépassée ainsi que l'orientation de la faîtière principale soit conforme avec l'indication contenu dans le plan.
Emprise au sol = surface bâtie sans garage = maximum 1/4 de la parcelle.
La profondeur maximale des constructions est de 14 m.



C. TOITURES
1. FORME DES TOITURES



2. COUVERTURE
La couverture sera obligatoirement en ardoises naturelles.
Les faces latérales des superstructures et des cheminées hors toit seront en ardoises naturelles.

D. CLOTURES
Murs de clôture vers trottoir : en pierres bossées hauteur entre 0,20 et 0,50 m.
Clôture vers voisins : toujours mitoyenne et à acquérir obligatoirement si elle existe déjà. Exécution : en accord avec voisin; haie vive hauteur max 2,00 m ou muret avec fondation épaisseur min 0,25 m hauteur max 0,50 m.

Lu et approuvé par les acquéreurs des lots indiqués:



N° 1366
Vu et approuvé
Luxembourg, le 30 avril 1984
Le Ministre de l'intérieur,
Jean SPAUTZ

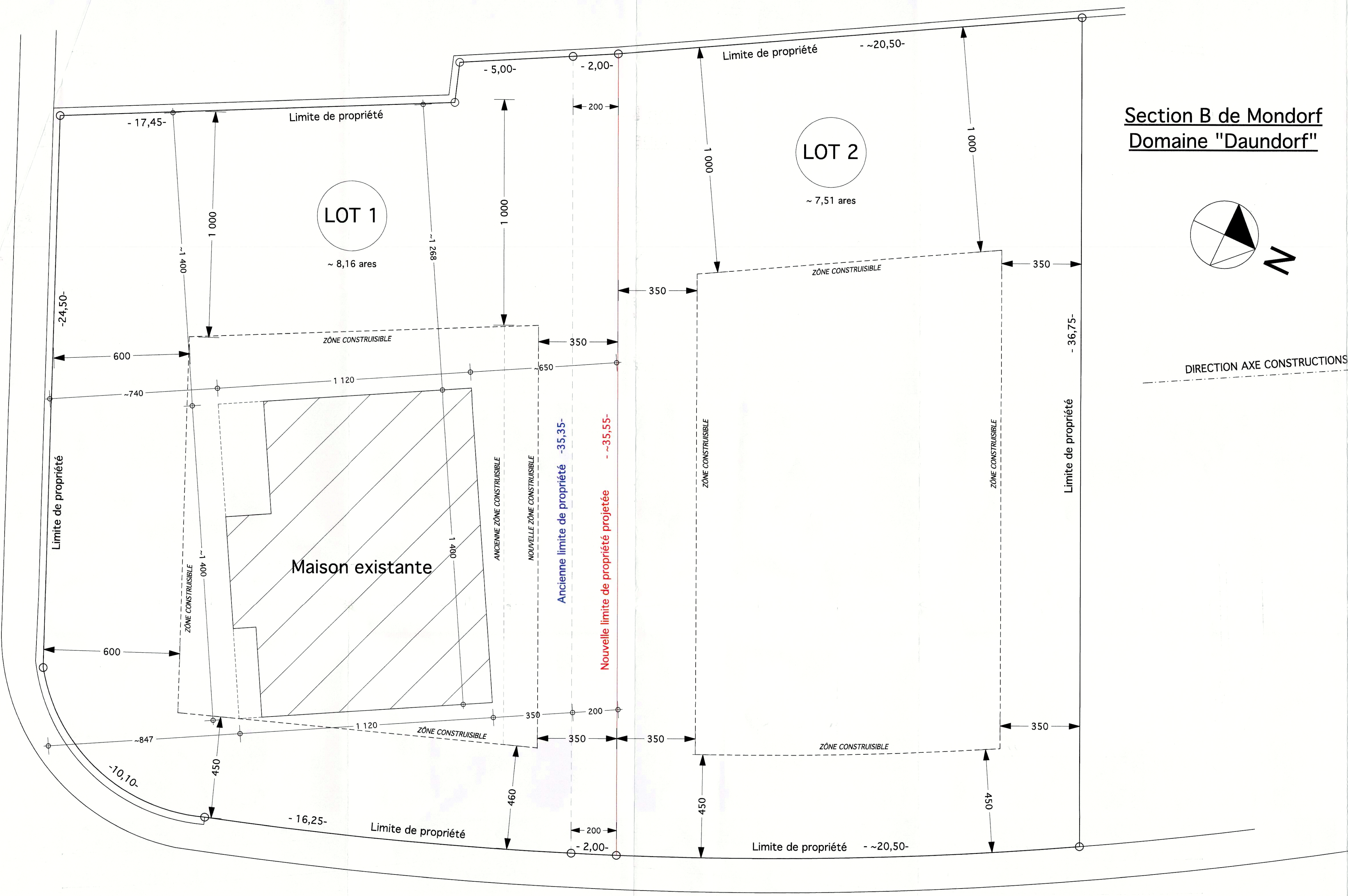
Vu et approuvé
Mondorf-les-Bains, le 4.11.83
Le conseil communal,
Le présent plan fait l'objet d'un avis favorable, sous réserve des observations énoncées dans la déclaration déposée.
Luxembourg, le 4.11.83
La commission d'aménagement,

DOMAINE DAUNDORF		échelle	Mondorf les Bains
plan numéro	date	dessiné par	
83900	15.9.83	pg	

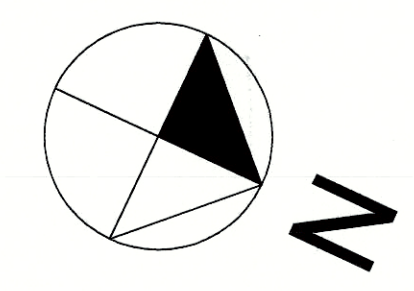
PLAN D'AMENAGEMENT PARTICULIER
modification du plan no 79810 du 13.1.79

BERMON
s.a.
LUXEMBOURG

BERMON S.A.
PIERRE GILBERT
ADMINISTRATEUR



Section B de Mondorf
Domaine "Daundorf"



DIRECTION AXE CONSTRUCTIONS

Vu et approuvé
Mondorf-les-Bains, le 17 NOV. 2003
Le conseil communal,
Le Ministre de l'Intérieur
Michel WOLTER

Ref. : N° 11132/2003
Le présent document fait partie de l'avis
de la Commission d'Aménagement, émis
dans sa séance du 29 août 2003.

22

ATELIER D'ARCHITECTURE
din@3
MULLER & SIMON
72, Grand Rue L-1660 LUXEMBOURG tél: 262751-1 fax: 26270151

MAITRE DE L'OUVRAGE
M. J. KREMER-RODENBOURG
1, RUE J.P. LEDURE L-5620 MONDORF-LES-BAINS

PROJET
DEMANDE DE MODIFICATION DE LIMITE DE PROPRIETE
Plan de situation projeté

DATE	09.07.03	PLAN	01	MODIFICATIONS
ECHELLE	1/100	PROJETE	F.M.	

Membre obligatoire de l'Ordre des Architectes et des Ingénieurs-Conseils du Grand-Duché de Luxembourg
LES MESURES SONT A VERIFIER SUR PLACE PAR L'ENTREPRISE
Ce plan ne peut être reproduit même partiellement sous quelque forme que ce soit sans l'autorisation de l'auteur