

LEGENDE PLAN D'AMENAGEMENT PARTICULIER

Représentation schématique du degré d'utilisation du sol

Surface d'emprise au sol (m²)	LOT / IIOT		Surface du lot / de l'ilot (ares)	
	min.	max.	min.	max.
Surface de scellement du sol (m²)	max.		max.	
Type de toiture	max.	max.	min.	max.
Type, disposition et nombre des constructions				
				Hauteur des constructions (m)

Délimitation du PAP et des zones du PAG:

PAP Délimitation du PAP
--- Délimitation des zones du PAG

Courbes de niveau:

--- Terrain existant
--- Terrain remodelé

Nombre de niveaux:

I, II, III, ... Nombre de niveaux pleins
+1, 2, ... R Nombre d'étages en retrait
+1, 2, ... C Nombre de niveaux sous combles
+1, 2, ... S Nombre de niveaux en sous-sol

Hauteur des constructions:

hc-x Hauteur à la corniche de x mètres
ha-x Hauteur à l'acrotère de x mètres
hf-x Hauteur au faîte de x mètres

Types et dispositions des constructions:

oc Constructions en ordre contigu
onc Constructions en ordre non contigu
x-mi x Maisons isolées
x-mj x Maisons jumelées
x-mb x Maisons en bande

Types et nombres de logements:

x-u x Logements de type unifamilial
x-b x Logements de type bifamilial
x-c x Logements de type collectif

Formes de toiture:

tp Toiture plate
tx (y%-z%) Toiture à x versants, degré d'inclinaison
--- Orientation de la falte

Gabarit des immeubles (plan / coupes):

--- Alignement obligatoire pour constructions destinées au séjour prolongé
--- Limites de surfaces constructibles pour constructions destinées au séjour prolongé
--- Alignement obligatoire pour dépendances
--- Limites de surfaces constructibles pour dépendances
--- Limites de surfaces constructibles pour constructions souterraines
--- Limites de surfaces constructibles pour avant-corps
--- Limites de surfaces constructibles pour terrasses sur pilotis
--- Limites de surfaces constructibles pour dépendances couvertes-ouvertes (hors S.C.B.)

Délimitation des lots / parcelles

--- Lot projeté
--- Ilot projeté
--- Terrains cédés au domaine public communal

Degré de mixité des fonctions:

min x% Pourcentage minimal en surface construite brute à dédier aux logements par construction
x% y% Pourcentage minimal et maximal en surface construite brute de logement par construction
x% Pourcentage obligatoire en surface construite brute de logement par construction

Espaces extérieurs privés et public:

EVp Espace vert privé
EVP Espace vert public
ADJ Aire de jeux ouverte au public
--- Espace extérieur pouvant être scellé
--- Voie de circulation motorisée
--- Espace pouvant être dédié au stationnement
--- Chemin piéton / pistes cyclables / zone piétonne
--- Voie de circulation de type zone résidentielle ou zone de rencontre
--- Espace vert privé pouvant être scellé
--- Espace utilisable pour accès carrossable
--- Elément naturel - Plan d'eau existant

Plantations et murets:

--- Arbre à moyenne ou haute tige projeté / Arbre à moyenne ou haute tige à conserver
--- Haie projetée / Haie à conserver
--- Muret projeté / Muret à conserver

Servitudes:

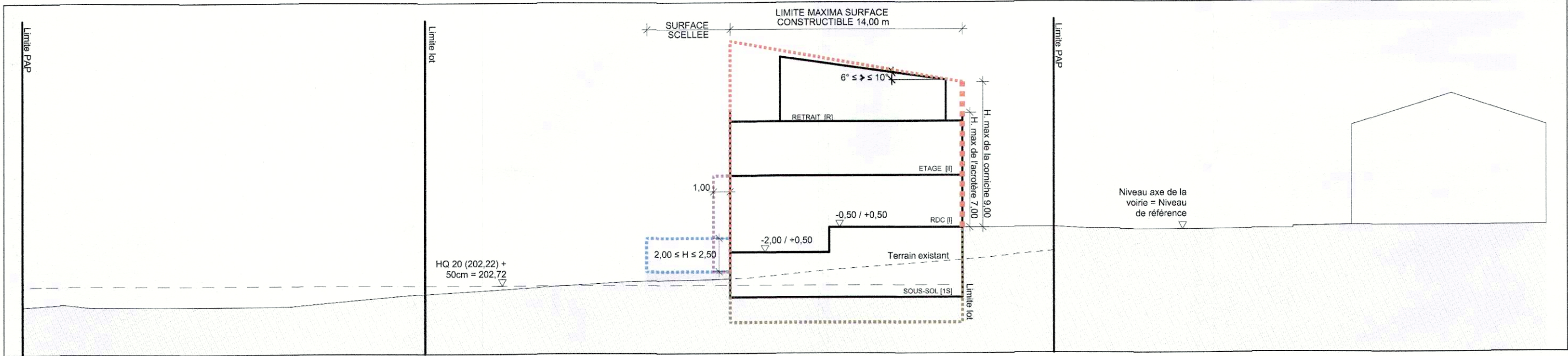
--- Servitude de type urbanistique
--- Servitude écologique
--- Servitude de passage
--- Elément bâti ou naturel à sauvegarder

Infrastructures techniques:

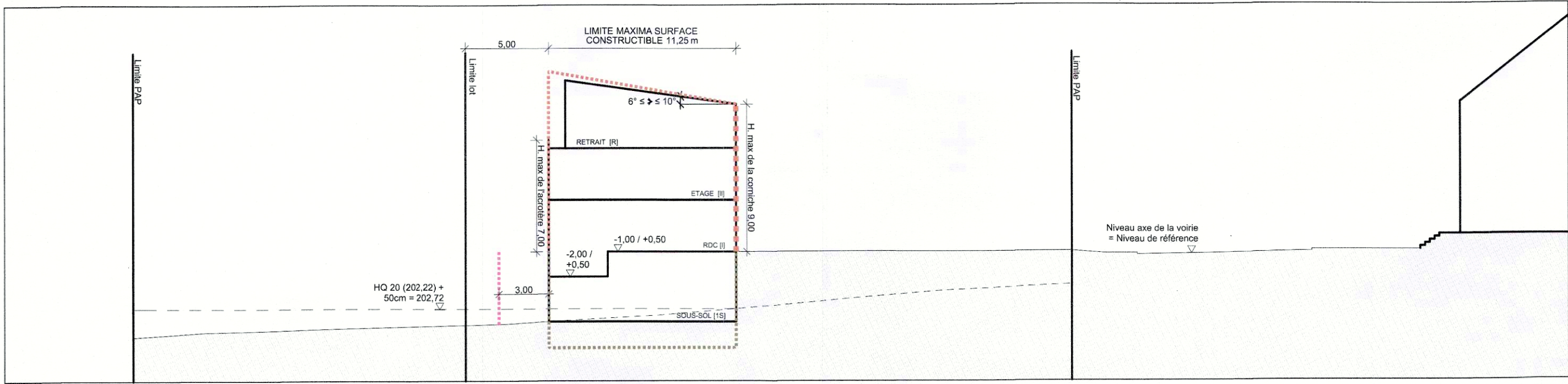
--- Rétention à ciel ouvert pour eaux pluviales
--- Canalisations pour eaux pluviales
--- Canalisations pour eaux usées
--- Fossé ouvert pour eaux pluviales
--- Caniveau de drainage

CE PLAN N'EST VALABLE QU'ENSEMBLE AVEC LA PARTIE ECRITE CORRESPONDANTE.

TOUTES LES CONTENANCES DES PARCELLES SONT FOURNIES A TITRE INDICATIF. LEUR CALCUL EXACT NE PEUT ETRE FAIT QU'APRES LE MESURAGE CADASTRAL.



Coupe AA



Coupe BB

FOND DE PLAN :
N° 140146-12/01
Plan géo-référencé de
Best - topo
N° 1304
Plan de mesurage cadastral

LOT 1.1		3,63 a
101.22	309.70	
155.54	1-mb	1-u
10/11	hc-9	hc-11.5
111%-18%	hc-11.5	hc-11.5
LOT 1.2		2,58 a
105.30	321.04	
166.92	1-mb	1-u
10/11	hc-9	hc-11.5
111%-18%	hc-11.5	hc-11.5
LOT 1.3		2,20 a
99.35	304.21	
155.88	1-mb	1-u
10/11	hc-9	hc-11.5
111%-18%	hc-11.5	hc-11.5
LOT 1.4		2,87 a
108.19	311.95	
202.69	1-mb	1-u
10/11	hc-9	hc-11.5
111%-18%	hc-11.5	hc-11.5
LOT 2.1		6,30 a
177.12	584.50	
419.33	onc	4-c
10/11	hc-9	hc-11.5
111%-18%	hc-11.5	hc-11.5
LOT 3.1		10,84 a

MODIFICATIONS

n.		
m.		
l.		
k.		
j.		
i.		
h.		
g.		
f.		
e.		
d.		
c.		
b.		
a.	06.07.2018	Modification suite à l'avis du
ind.	date	ministère de l'intérieur du 04/06/18

MAÎTRE DE L'OUVRAGE

Administration communale de Mondorf-les-bains
1, place des Ville Jumelées
L-5627 Mondorf-les-bains

PROJET

Millbaach
Route de Mondorf
L-5670 Altwies

OBJET

Plan d'aménagement particulier
Nouveau Quartier
Partie graphique

stade : PAP
réf. : MLBC 1420
architectes : ADM DBC
dessinateurs : CDV
nom du fichier :
DATE : 19.03.2018
ECHELLE : 1/250

PLAN N°
PAP 001a