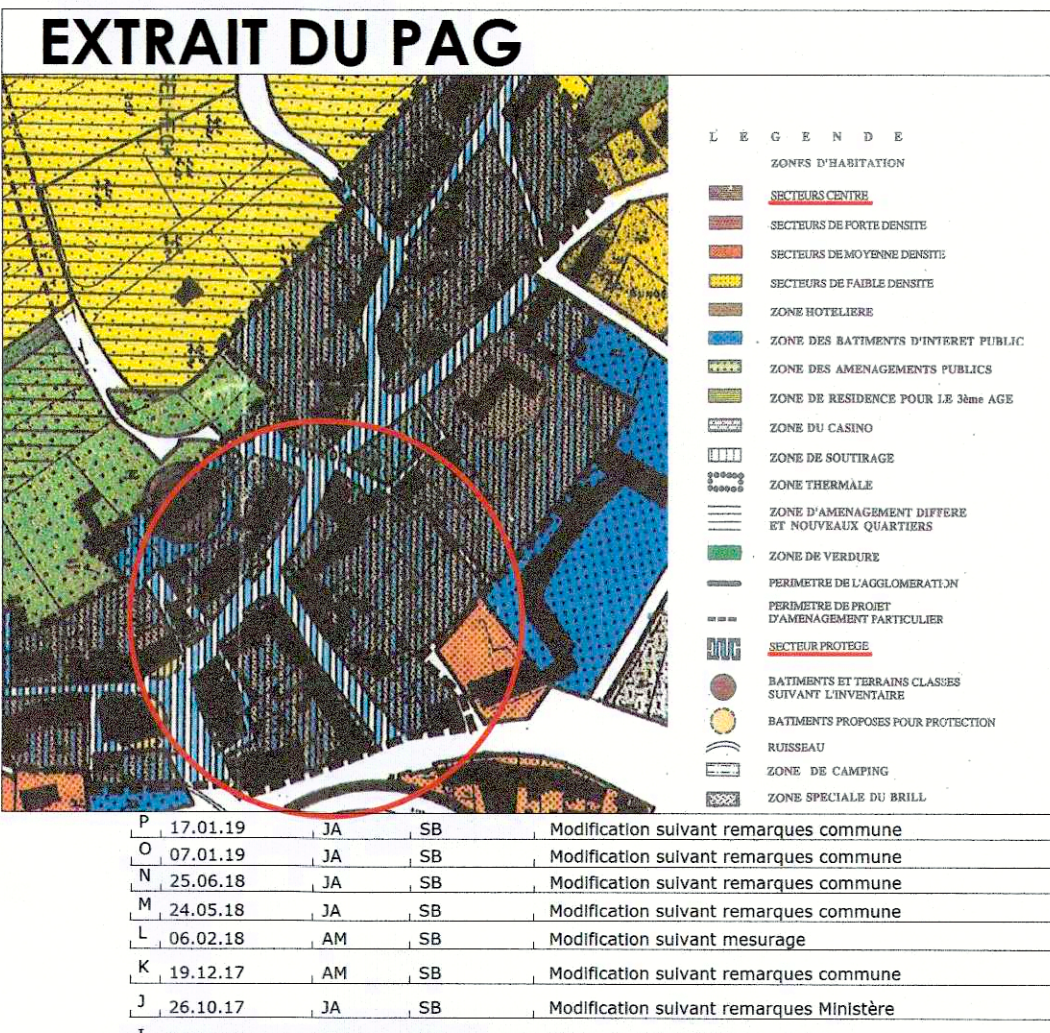
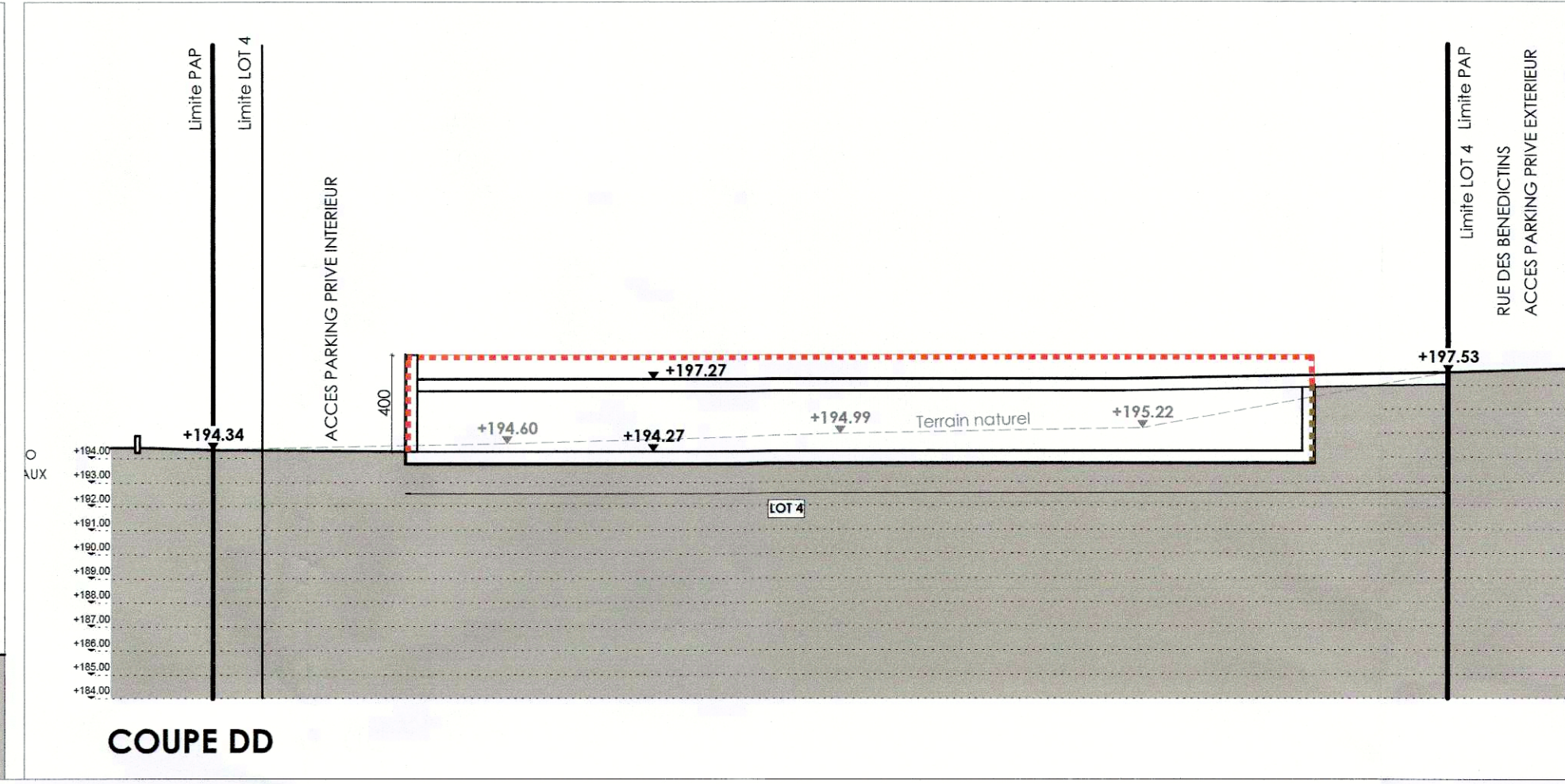
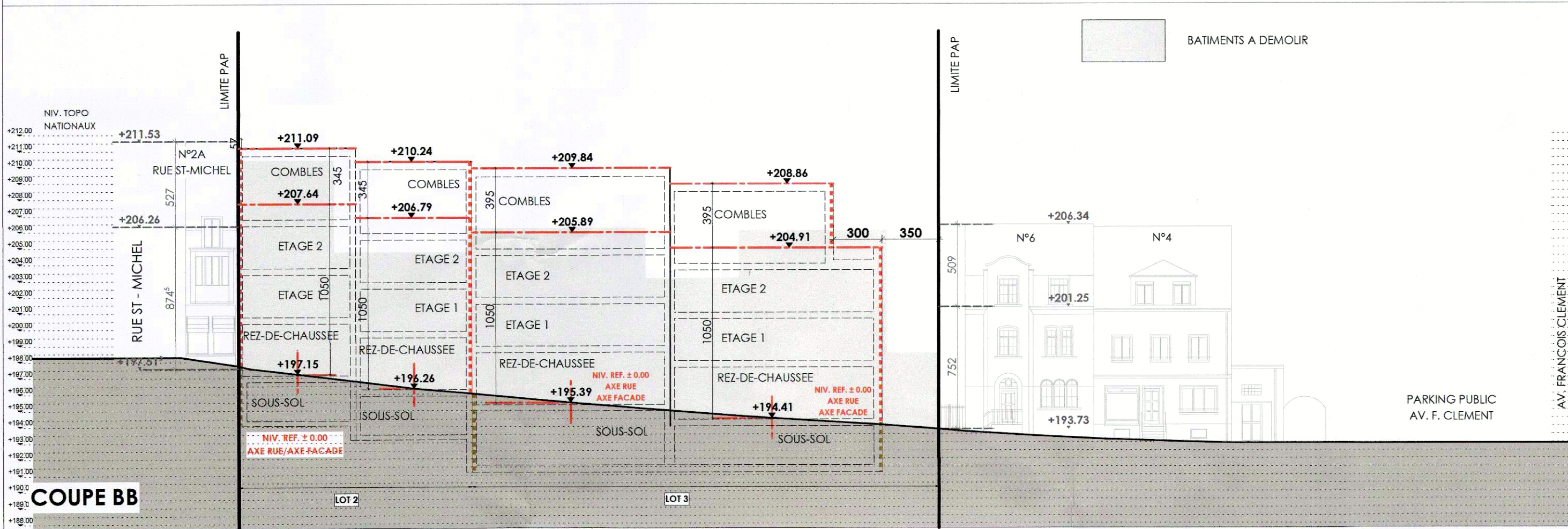
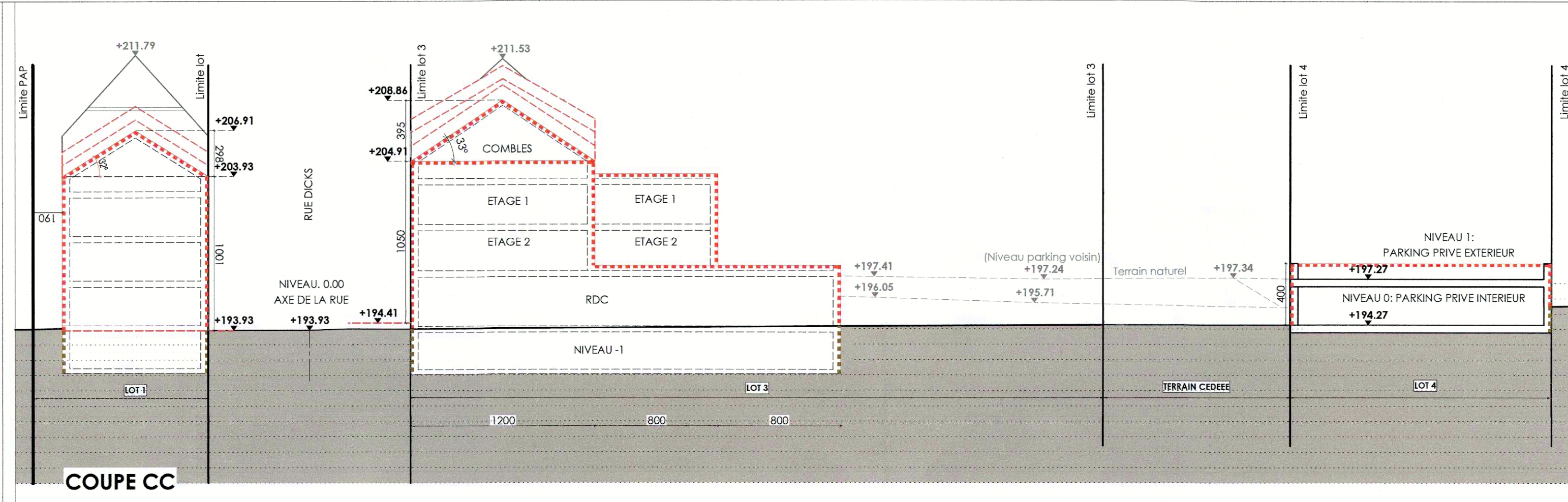
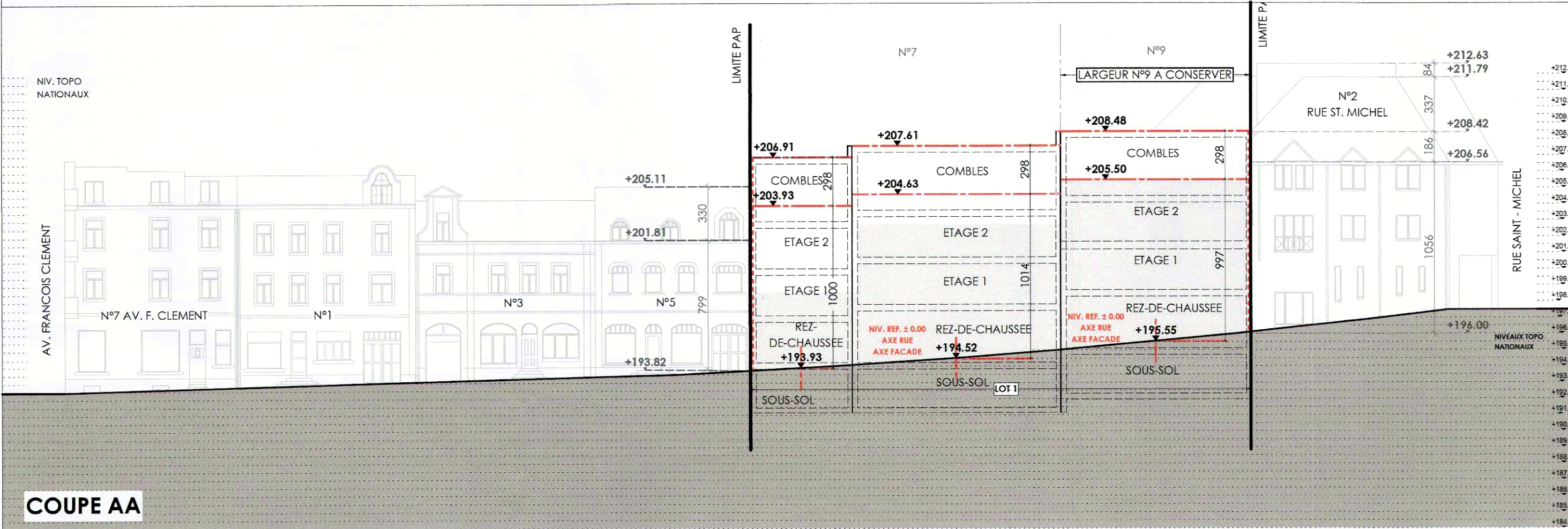


COUPES DE PRINCIPE - ECHELLE 1:250



FACADES AVANT-APRES - 1:250 (à titre indicatif)



P

INDICES

INDICES	DATE	DESIGN	CONTRÔLE	MODIFICATIONS
P	17.01.19	JA	SB	Modification suivant remarques commune
Q	07.01.19	JA	SB	Modification suivant remarques commune
N	25.06.18	JA	SB	Modification suivant remarques commune
M	24.05.18	JA	SB	Modification suivant remarques commune
L	06.02.18	AM	SB	Modification suivant mesurage
K	19.12.17	AM	SB	Modification suivant remarques commune
J	26.10.17	JA	SB	Modification suivant remarques Ministère
I	06.03.17	AM	SB	Modification lot 5 toiture vert/terrasse
H	25.01.17	AZ	SB	Modification emprises
G	15.11.16	CL	SB	PAP
F	09.11.16	CL	SB	Modification façades
E	03.11.16	CL	SB	Modification niveaux et esquisse façades
D	18.08.16	SO	SB	Modification lots
C	12.08.16	SO	SB	Modification niveaux lot 4
B	20.06.16	SO	SB	Modification niveaux réunion du 09.06.16

LIMITES DU TERRAIN SUIVANT PLAN : PLAN DE MESURAGE DE L'A.C.T. N° ...

NIVEAUX TOPOGRAPHIQUES SUIVANT PLAN : PLAN N° 11131-01 DU BUREAU GEOCAD 12/04/2016

PROJET

P.A.P. "Rue Dicks"

TYPE DE BÂTIMENT

027	000	002
HABITATIONS	BUREAUX	COMMERCES
COMMUNE		
MONDORF-LES-BAINS		
1, Place des Villes Jumelées L-5627 Mondorf-les-Bains Tél. +352 23 60 55-1 FAX +352 23 60 55-29		
POMPIERS		
POMPIERS MONDORF-LES-BAINS		
1, Place des Villes Jumelées L-5627 Mondorf-les-Bains Tél. +352 23 60 55-1 FAX +352 23 60 55-29		
ARCHITECTES		
BOITOT ARCHITECTES		
153-155, RUE DU KIEM L-8030 STRASSEN Tél. +352 26 45 99 90 FAX +352 26 25 99 91		
MAÎTRE D'OUVRAGE		
PAN SHI Sarl.		
8, RUE DICKS L-5615 MONDORF-LES-BAINS Tél. : +352 ... FAX : +352 ...		
OBJET	DATE	ECHELLE
COUPES ET FACADES	06.02.2018	1:250
STADE	PROJET N°	N
PLAN D'AMÉNAGEMENT PARTICULIER	BS 398	
REF. CADASTRE :	PLAN N°	
694 + 693/3224 + 693/2983 + 692/2857 + 691/3104 + 693/2984 + 684/4036 + 675/923 + 678/3776 + 699/6650	PAP002	
COS. MAX : /	CMU MAX : /	M° HORS-SOL
/	/	/
N° NIVEAUX	SURFACE TERRAIN	M° SOUS-SOL
III+1C+1S	31a21ca	/
ITM - BÂTIMENT	SECTEUR	ROUTE NATIONALE / CHEMIN REPRIS
/	CENTRE PROTEGE	/
N° UNITÉES	N° PARKINGS MIN	PARKING APPART.
29	54	1empl/25m²
		PARKING RESTAUR.
		1empl/50m²
		PARKING COMMERCES
		1empl/50m²

Le plan de demande d'autorisation de bâtir ne vaut nullement des plans d'exécution. Le maître d'ouvrage s'engage à faire réaliser des plans d'exécution et à les soumettre à l'autorité compétente avant le début des travaux. Le maître d'ouvrage s'engage à faire réaliser des analyses de sol pour l'exécution, aucune modification ne peut être apportée à ce plan sans autorisation écrite de l'auteur de projet. Chaque nouvelle version respectivement révision de ce plan (nouvel indice) annule et remplace tous les plans précédents. Ce plan reste la propriété de l'architecte et ne peut être transmis à un tiers sans l'autorisation de l'auteur. L'entrepreneur charge de l'exécution des travaux est tenu de contrôler toutes les cotes avant d'exécuter les travaux. Il devra signaler sans délai à l'architecte toute différence constatée, même si cette dernière ne serait que mineure. Il est strictement interdit de mesurer un dessin non coté en vue d'une exécution présumée sans consulter l'architecte. Le non-respect de cette note entraîne l'entière et l'exclusive responsabilité de l'exécutant.