

Plan d'aménagement particulier "quartier existant" - PAP QE

Délimitation du PAP QE

Typologie de logement
Type de zone

Zone d'habitation 1

HAB-1 • a

Logements maximum:
a = 1
b = 4

Zone mixte villageoise

MIX-v

Logements maximum:
8

Zone mixte rurale

MIX-r

Logements maximum:
1

Zone de bâtiments et équipements publics

BEP

Zone d'activités économiques communale type 1

ECO-c1

Zone de sport et de loisirs

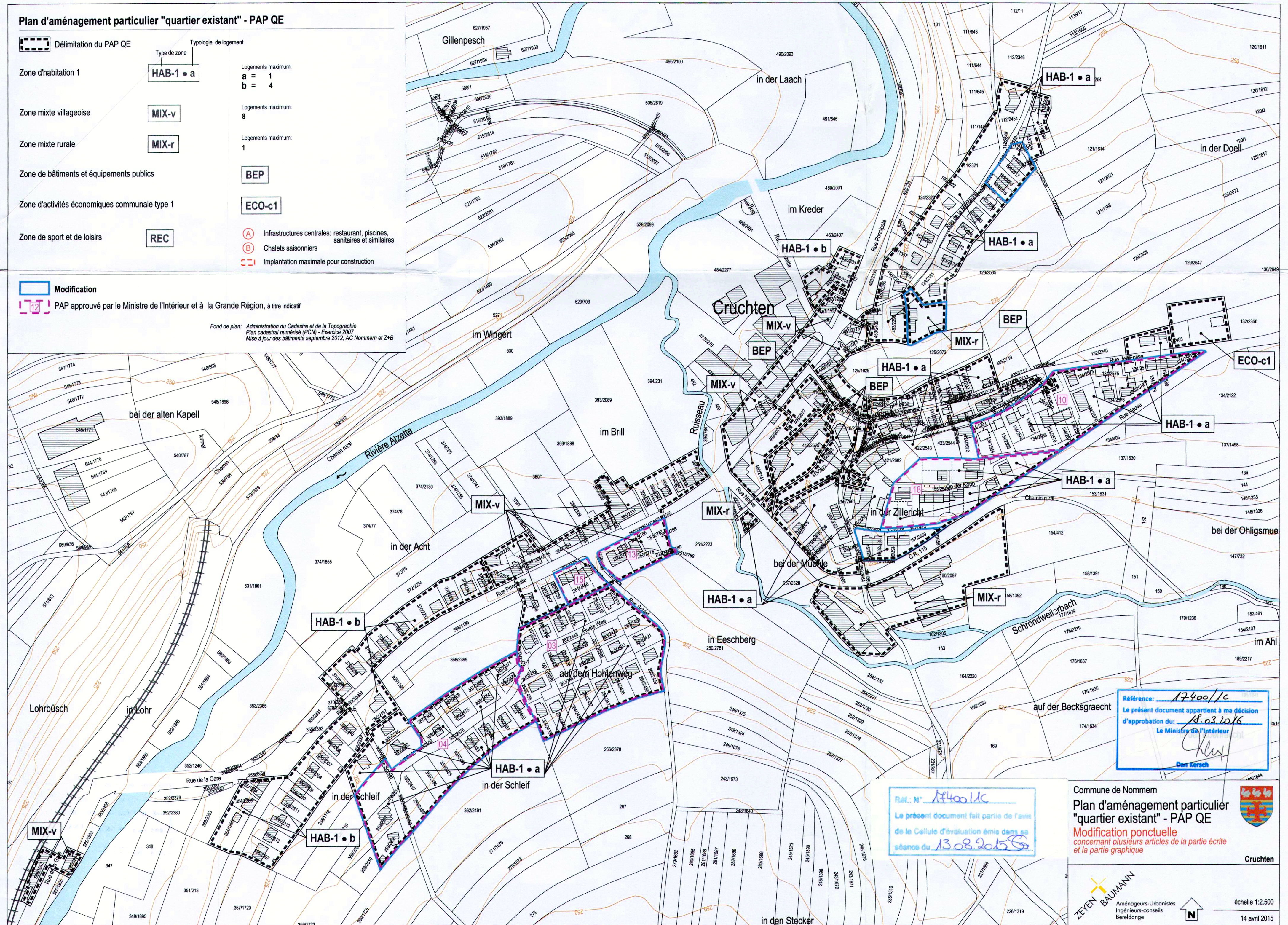
REC

- (A) Infrastructures centrales: restaurant, piscines, sanitaires et similaires
- (B) Chalets saisonniers
- (C) Implantation maximale pour construction

Modification

PAP approuvé par le Ministre de l'Intérieur et à la Grande Région, à titre indicatif

Fond de plan: Administration du Cadastre et de la Topographie
Plan cadastral numérisé (PCN) - Exercice 2007
Mise à jour des bâtiments septembre 2012, AC Nommern et Z+B



Référence: 17400/1c
Le présent document appartient à ma décision
d'approbation du: 18.03.2016
Le Ministre de l'Intérieur
Den Kersch

R.N. N° 17400/1c
Le présent document fait partie de l'avis
de la Cellule d'évaluation émis dans sa
séance du 13.08.2015

Commune de Nommern
Plan d'aménagement particulier
"quartier existant" - PAP QE
Modification ponctuelle
concernant plusieurs articles de la partie écrite
et la partie graphique

ZEVEN BAUMANN
Aménageurs-Urbanistes
Ingénieurs-conseils
Bereldange
Cruchten
échelle 1:2.500
14 avril 2015