

Représentation schématique du degré d'utilisation du sol par lot ou îlot

| LOT / ILOT | surface d'empreinte au sol [m ²] | | | surface du scellement du sol [m ²] | | | type et nombre de logements | nombre de niveaux |
|------------|----------------------------------------------|-----|-----|------------------------------------------------|-----|-----|-----------------------------|-------------------|
| | min | max | max | min | max | max | | |
| | max | min | max | max | min | max | | |
| | max | min | max | max | min | max | | |
| | max | min | max | max | min | max | | |

Délimitation du PAP et des zones du PAG

- délimitation du PAP
- délimitation des différentes zones du PAG

Courbes de niveau

- terrain existant
- terrain remodelé

Nombre de niveaux

- I, II, III, ... nombre de niveaux pleins
- +1.2...R nombre d'étages en retrait
- +1.2...C nombre de niveaux sous combles
- +1.2...S nombre de niveaux en sous-sol

Hauteur des constructions

- h-c hauteur à la corniche de x mètres
- h-a-x hauteur à l'acrotère de x mètres
- h-f-x hauteur au faite de x mètres

Types, dispositions et nombre des constructions

- cc constructions en ordre configu
- onc constructions en ordre non configu
- x-mi x maisons isolées
- x-mj x maisons jumelées
- x-mb x maisons en bande

Types et nombres de logements

- x-u x logements de type unifamilial
- x-b x logements de type bifamilial
- x-c x logements de type collectif

Formes de toiture

- tp toiture plate
- tx (y%-z%) toiture à x versants, degré d'inclinaison
- orientation du faite

Gabarit des immeubles (plan / coupes)

- alignement obligatoire pour constructions destinées au séjour prolongé
- limites de surfaces constructibles pour constructions destinées au séjour prolongé
- alignement obligatoire pour dépendances
- limites de surfaces constructibles pour dépendances
- limites de surfaces constructibles pour constructions souterraines
- limites de surfaces constructibles pour avant-corps

Délimitation des lots / îlots

- lot projeté
- lot projeté
- terrains cédés au domaine public communal

Degré de mixité des fonctions

- min x% pourcentage minimal en surface construite brute à dédier au logement par construction
- x% y% pourcentage minimal et maximal en surface construite brute de logement par construction
- x% pourcentage obligatoire en surface construite brute de logement par construction

Espaces extérieurs privés et publics

- EVP espace vert privé
- EVP espace vert public
- ADJ aire de jeux ouverte au public
- espace extérieur pouvant être scellé
- voie de circulation motorisée
- espace pouvant être dédié au stationnement
- chemin piéton / piste cyclable / zone piétonne
- voie de circulation de type zone résidentielle ou zone de rencontre

Plantations et murets

- haie projetée / haie à conserver
- haie projetée / haie à conserver
- muret projeté / muret à conserver
- muret projeté / muret à conserver

Servitudes

- servitude de type urbanistique
- servitude écologique
- servitude de passage
- élément bâti ou naturel à sauvegarder

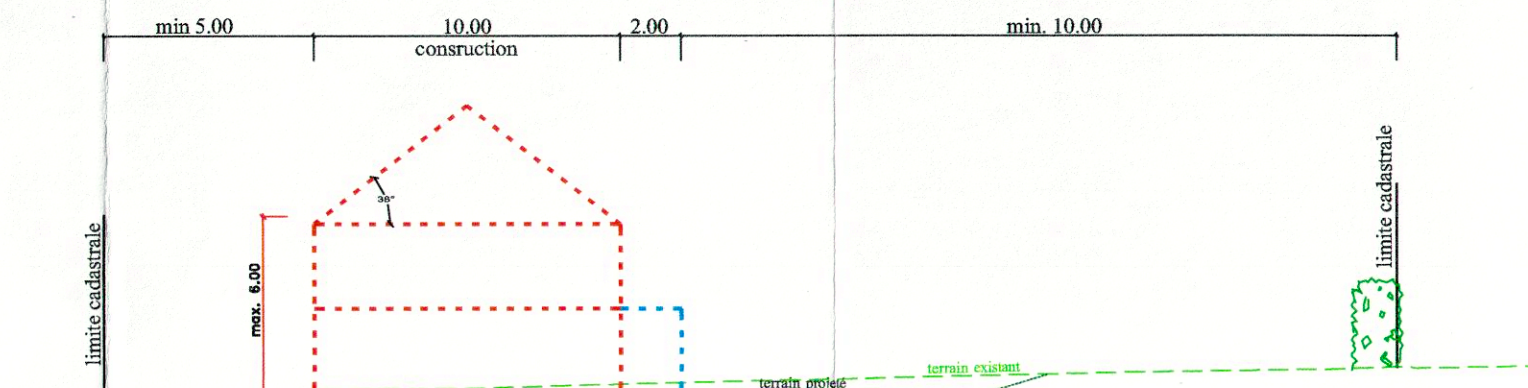
Infrastructures techniques

- rétenion à ciel ouvert pour eaux pluviales
- canalisation pour eaux pluviales
- canalisation pour eaux usées
- fossé ouvert pour eaux pluviales

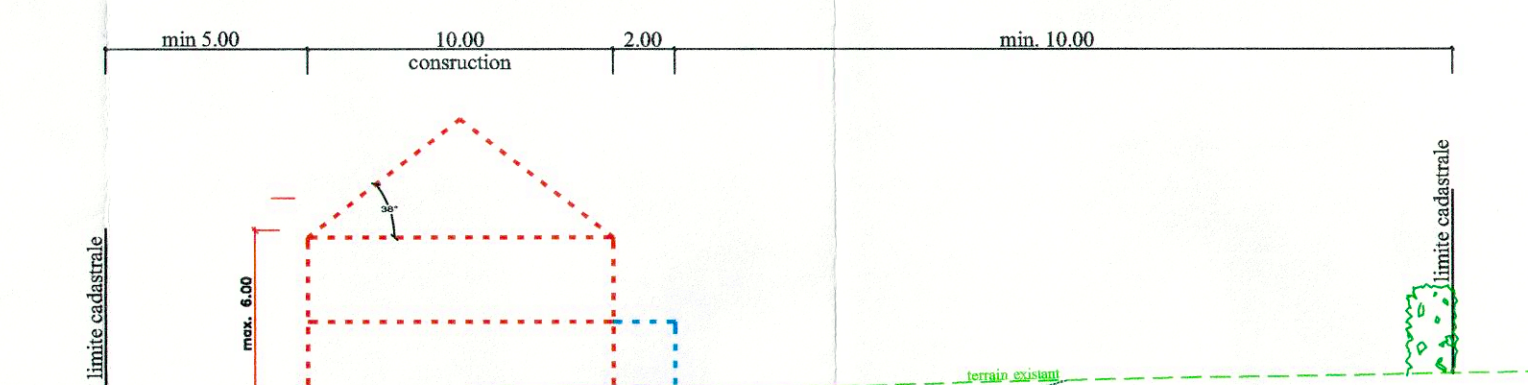
Éléments ajoutés à la légende type

- construction existante

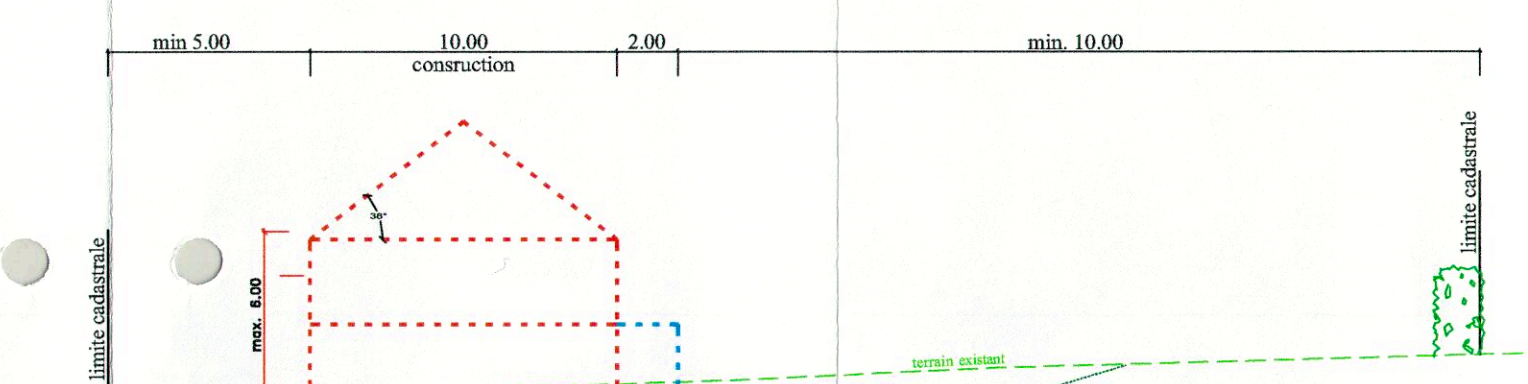
Coupe 1-1



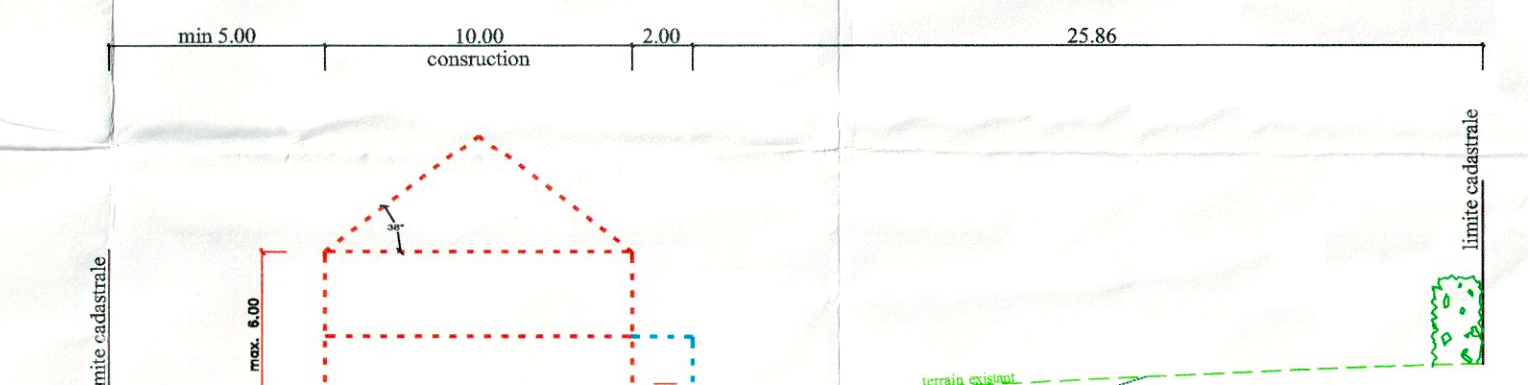
Coupe 2-2



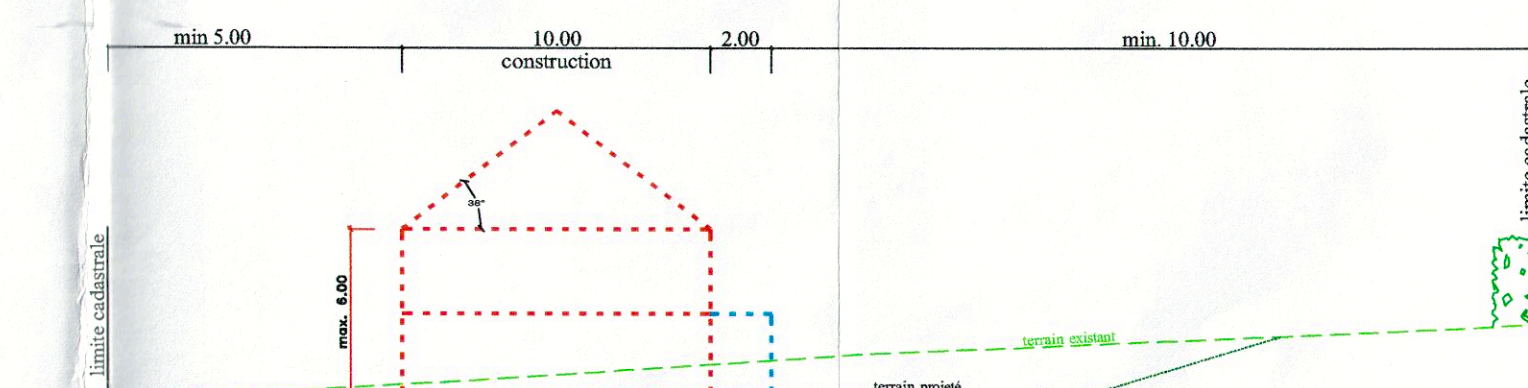
Coupe 3-3



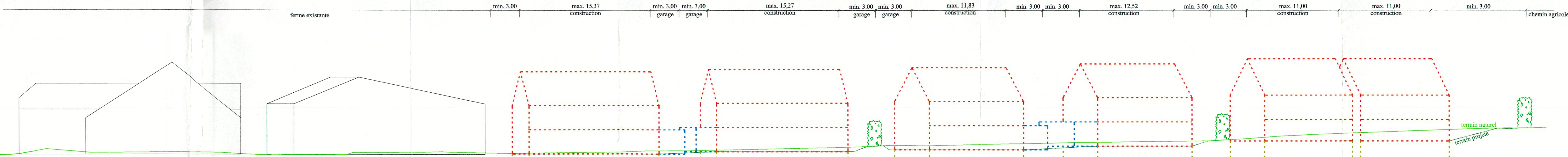
Coupe 4-4



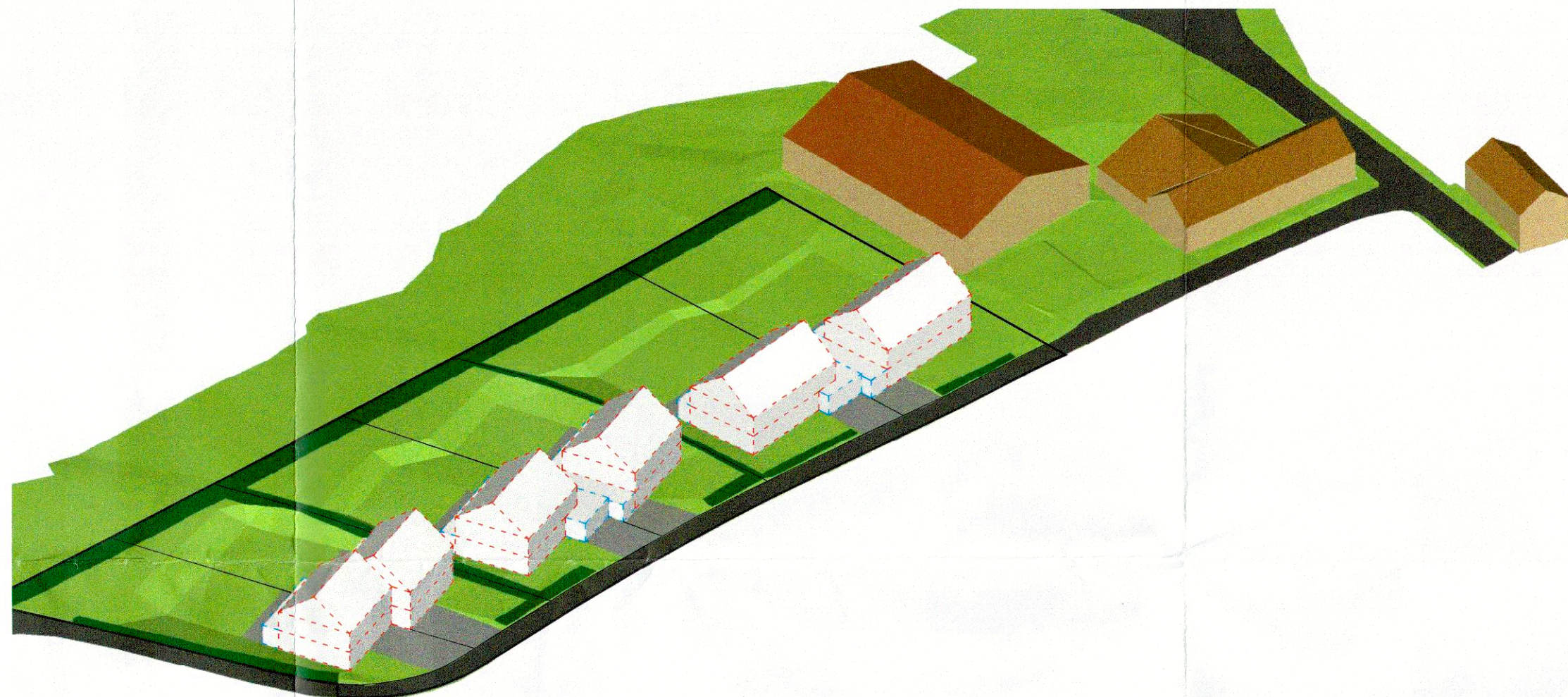
Coupe 5-5



Coupe 6-6

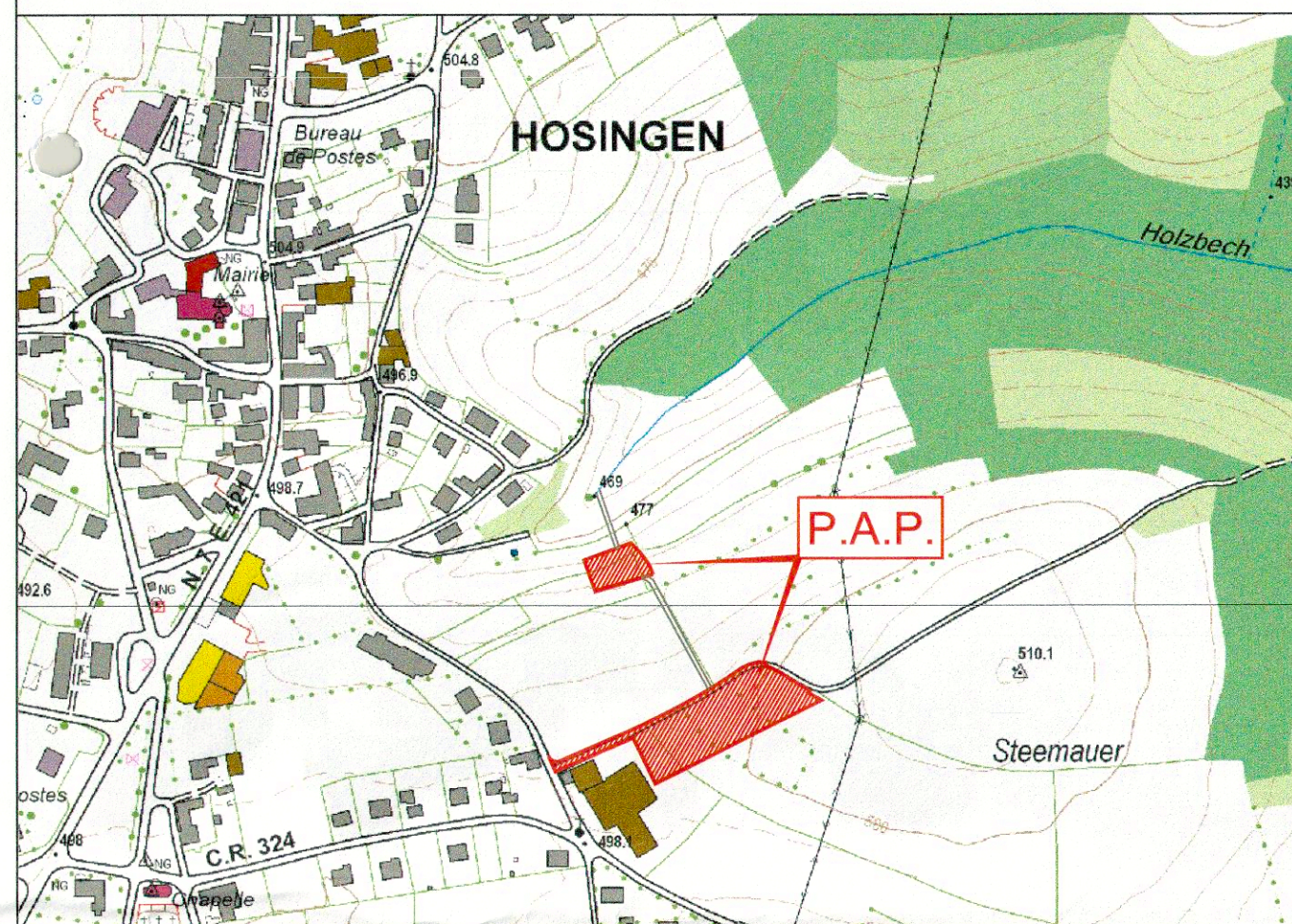


AXONOMETRIE



PLAN DE SITUATION

1:5.000



Référence: 16796/7rc

Le présent document fait partie du projet ayant fait l'objet de ma décision d'approbation du 19.03.2013. Le Ministre de l'Intérieur et à la Grande Région

Jean-Marie HALSDORF

N° CAD : Q:\ROUTE\101062 - P.A.P. rue Weescheid à Hosingen\plans\101062-1-01f.dwg

| f | RHO | 20.03.13 | TLA | MODIFICATION SUIVANT AVIS CELLULE D'EVALUATION |
|--------|---------|----------|----------|------------------------------------------------|
| e | RHO | 03.09.12 | TLA | RECULS LATÉRAUX, COUPE A-A, B-B |
| d | RHO | 20.08.12 | TLA | MISE A JOUR |
| c | RHO | 14.03.12 | TLA | MISE A JOUR |
| b | RHO | 17.11.11 | GBE | MISE A JOUR |
| INDICE | DESSEIN | DATE | CONTROLE | MODIFICATION |

| | | |
|-----------------------------------------------------------------|-------------------|---------------------------------|
| M.OUVRAGE: M. Jean Berscheid | Designé par: RHO | Signature: [Signature] |
| PROJET: P.A.P. 'rue Weescheid' à Hosingen | Contrôle par: TLA | Signature: [Signature] |
| ORIENT: Plan d'aménagement particulier | Responsable: MUR | Signature: [Signature] |
| Echelle: 1/500 1/250 | | N° DU PLAN: 101062-1/01f PROJET |
| TOUTES LES MESURES SONT A VERIFIER SUR PLACE PAR L'ENTREPRENEUR | | |

BEST Bureau d'Etudes et de Services Techniques
2, rue des Sapins L-2513 Senningerberg
INGENIEURS-CONSEILS Tel.: 349090 Fax: 349433
E-mail: mde@best.lu