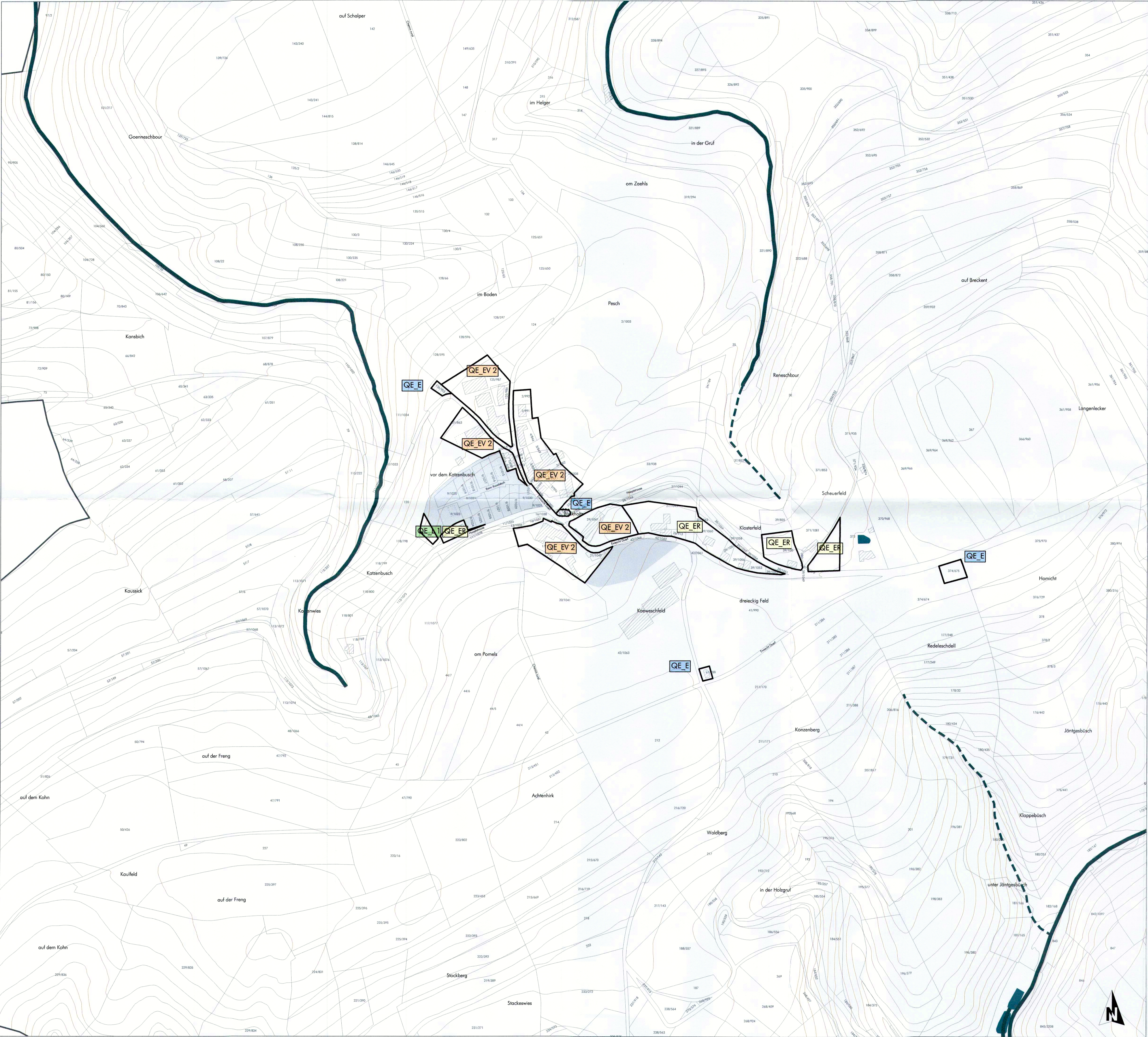


Plans d'aménagement particulier "quartier existant" - localité de Bockholtz



**FOND DE PLAN**

Composé sur la base du PCN 2016, de la BD-L-ORTHO 2013 et 2016, de la BD-L-TC 2007

- Limite communale
- Limite parcellaire
- Bâtiment existant (PCN 2016) | Bâtiment supplémentaire à titre indicatif (Cahier 2013 et 2016)
- - - Ruisseau | Ruisseau souterrain ou temporaire
- Surface hydro-terrestre permanente
- Courbe de niveau (équidistance 5m)

**PLANS D'AMÉNAGEMENT PARTICULIER**

**Délimitation des plans d'aménagement particulier "quartier existant"**

- QE\_ER - espace résidentiel
- QE\_EV 1 - espace villageois 1
- QE\_EV 2 - espace villageois 2
- QE\_E - équipements
- QE\_A - activités
- QE\_L - sports et loisirs (L 1, L 2, L 3.1, L 3.2, L 3.3)

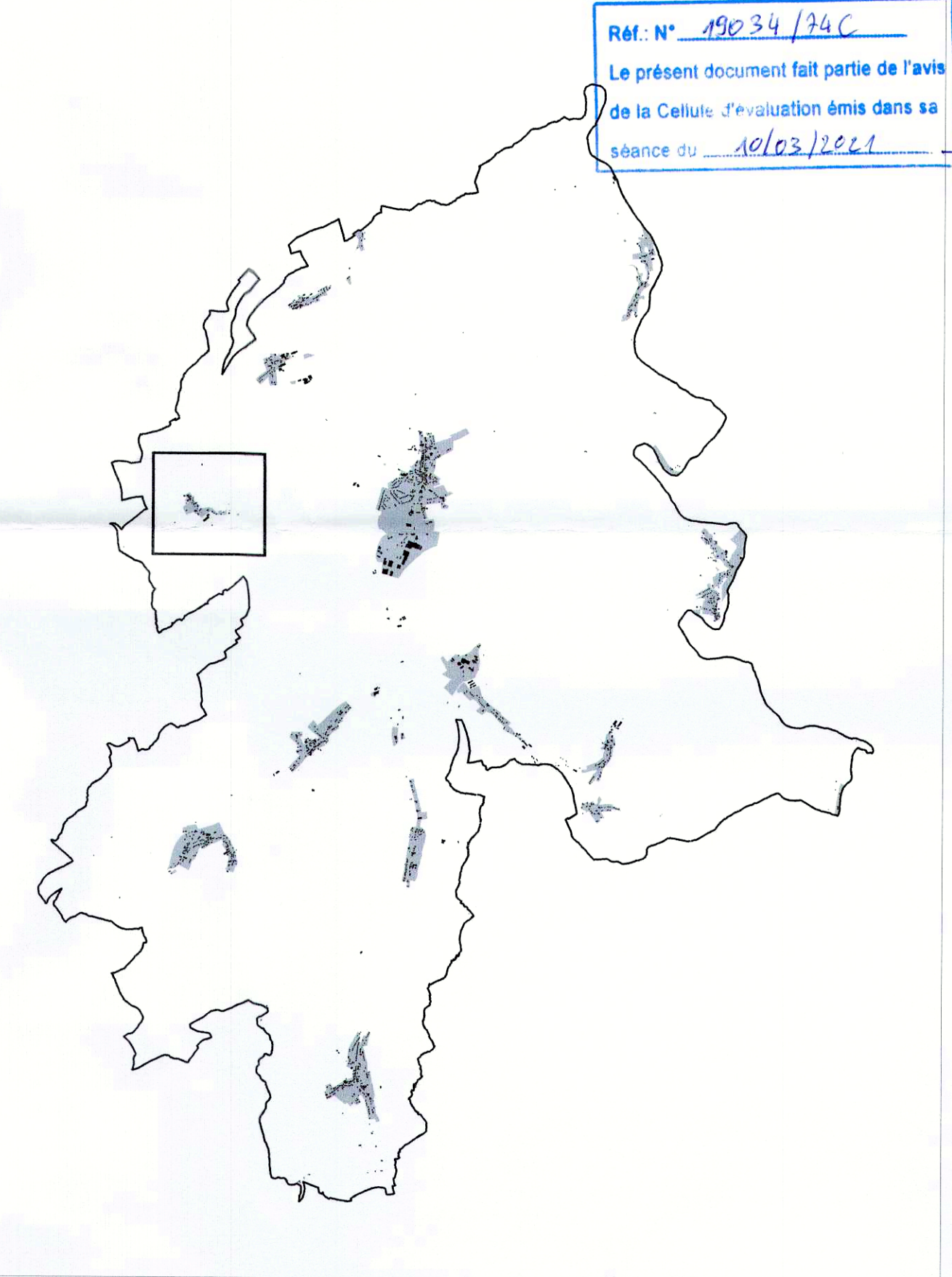
**Zones destinées à être urbanisation (non soumises au plans d'aménagement particulier "quartier existant")**


Référence: 19034/74C

Le présent document appartient à ma décision d'approbation du: 14/02/2021

Le Ministre de l'Intérieur

Reine Bortolotto



Ref. n°: 18063/74C		
Approbation du Ministre de l'Intérieur		
03.12.2018		
PCN 2016 - ORIGINE CADASTRE: DROITS RESERVE A LETAT DU GRAND DUCHE DE LUXEMBOURG		
BD-L-TC 2007 et 2010 - ORIGINE CADASTRE: DROITS RESERVE A LETAT DU GRAND DUCHE DE LUXEMBOURG		
COPIE ET REPRODUCTION INTERDITES		
		
CO3 s.à.r.l. 3, bd. de l'Alzette L-1124 Luxembourg Tel.: (+352) 26 68 41 29 Fax: (+352) 26 68 41 27 Mail: info@co3.lu		
Maitre d'ouvrage: Administration communale de Parc Hosingen		
Projet: Plans d'Aménagement Particulier "Quartier Existant"		
Objet: Plan de localisation PAP QE - Bockholtz - Version coordonnée		
Modifications ponctuelles		
1 Modification ponctuelle du PAG "Beim Kazebüsch", Bockholtz		
Approbation du Ministre de l'Intérieur		
Échelle: 1 / 2.500		
Plan n°: 1208_pop-ge_BO		
Indice: A		
Date: 18.11.2020		
Élaboré: C. Rabe		
Contrôlé: U. Truffer		
Validé: U. Truffer		
CO3 s.à.r.l. 3, bd. de l'Alzette L-1124 Luxembourg Tel.: (+352) 26 68 41 29 Fax: (+352) 26 68 41 27 Mail: info@co3.lu		