

Plan d'aménagement particulier "quartier existant" - localité d'Eisenbach

FOND DE PLAN
Composé sur la base du PCN 2016, de la BD-L-ORTHO 2013 et 2016, de la BD-L-TC 2007

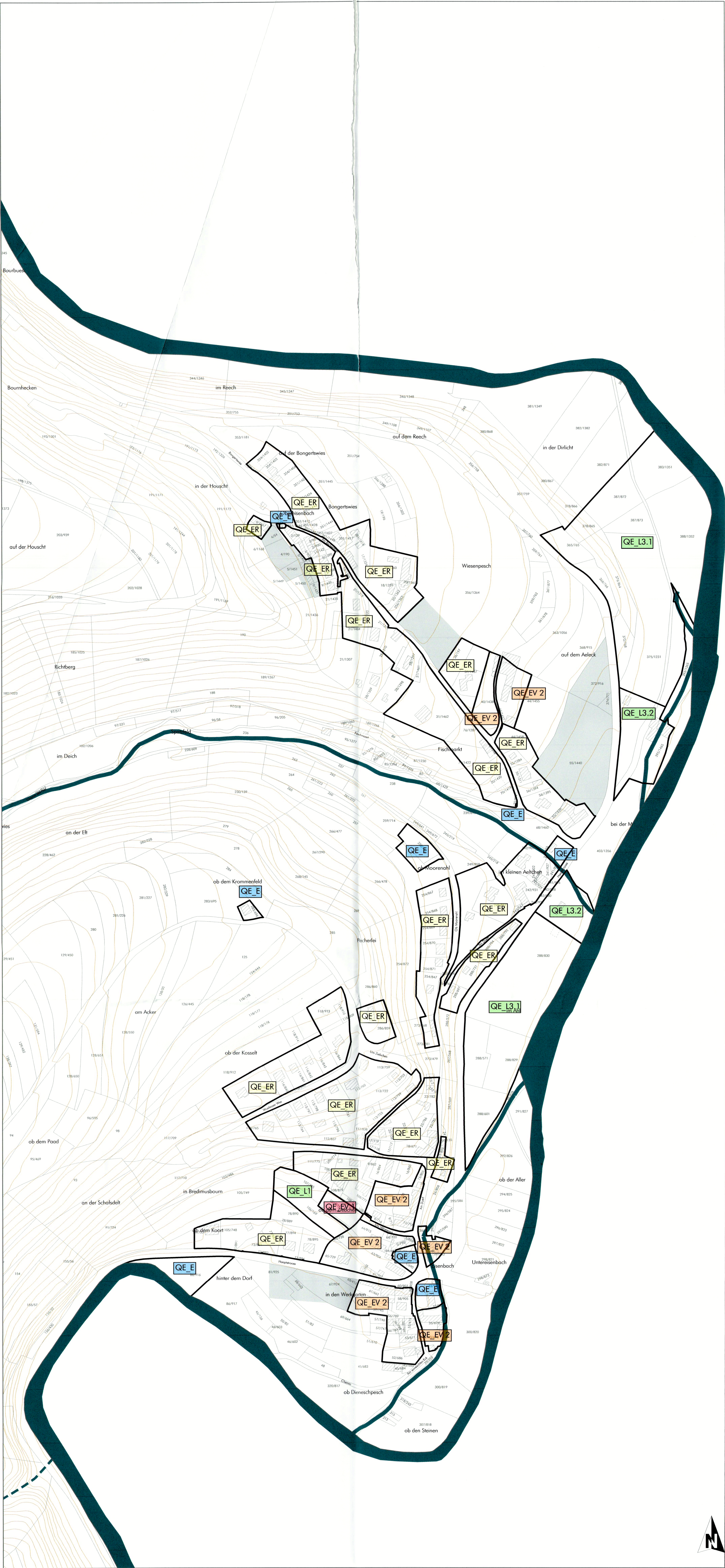
- Limite communale
- Limite parcellaire
- Bâtiment existant (PCN 2016) | Bâtiment supplémentaire à titre indicatif (Orthophoto 2013 et 2016)
- Ruisseau | Ruisseau souterrain ou temporaire
- Surface hydro-terrestre permanente
- Courbe de niveau (équidistance 5m)

PLANS D'AMÉNAGEMENT PARTICULIER

Délimitation des plans d'aménagement particulier "quartier existant"

- QE_ER** - espace résidentiel
- QE_EV 1** - espace villageois 1
- QE_EV 2** - espace villageois 2
- QE_E** - équipements
- QE_A** - activités
- QE_L** - sports et loisirs (L 1, L 2, L 3.1, L 3.2, L 3.3, L 3.4, L 4, L 5)

Zones destinées à être urbanisation (non soumises aux plans d'aménagement particulier "quartier existant")



Référence: 20011/74C
Le présent document appartient à ma décision d'approbation du: 22.10.2025
Le Ministre des Affaires Intérieures

Leon Gloden

Ref. n°: 18063/74C

Approbation du Ministre de l'Intérieur

03.12.2018

PCN 2016 - ORIGINE CADASTRE: DROITS RESERVE A L'ETAT DU GRAND DUCHÉ DE LUXEMBOURG

BD-L-TC 2007 et 2010 - ORIGINE CADASTRE: DROITS RESERVE A L'ETAT DU GRAND DUCHÉ DE LUXEMBOURG

COncept COnseil COnmunication
en urbanisme, aménagement du territoire et environnement

CO3 s.à r.l.
3, bd. de l'Alzette
L-1124 Luxembourg
Tel.: (+352) 26 68 41 29
Fax: (+352) 26 68 41 27
Mail: info@co3.lu

Maître d'ouvrage: Administration communale de Parc Hosingen

Projet: Plans d'Aménagement Particulier "Quartier Existant"

Objet: Plan de localisation PAP QE - Eisenbach - Version coordonnée

Modifications ponctuelles	Référence	Approbation du Ministre des Affaires Intérieures
1 Modification ponctuelle du PAG "Haeregaard", Eisenbach	19525/74C	18.07.2023
2 Modification ponctuelle du PAG "Am Becherdorf", Eisenbach	19948/74C	
3 Modification ponctuelle du PAG "Haaptstrooss", Eisenbach	20011/74C	

Échelle: 1 / 2.500

Indice: C

Elaboré: C. Rabe

Plan n°: 1208 pap-ge VC3 EB

Date: 28.02.2025

Contrôle: C. Rabe

Validé: U. Truffer

CO3 s.à r.l.
3, bd. de l'Alzette
L-1124 Luxembourg