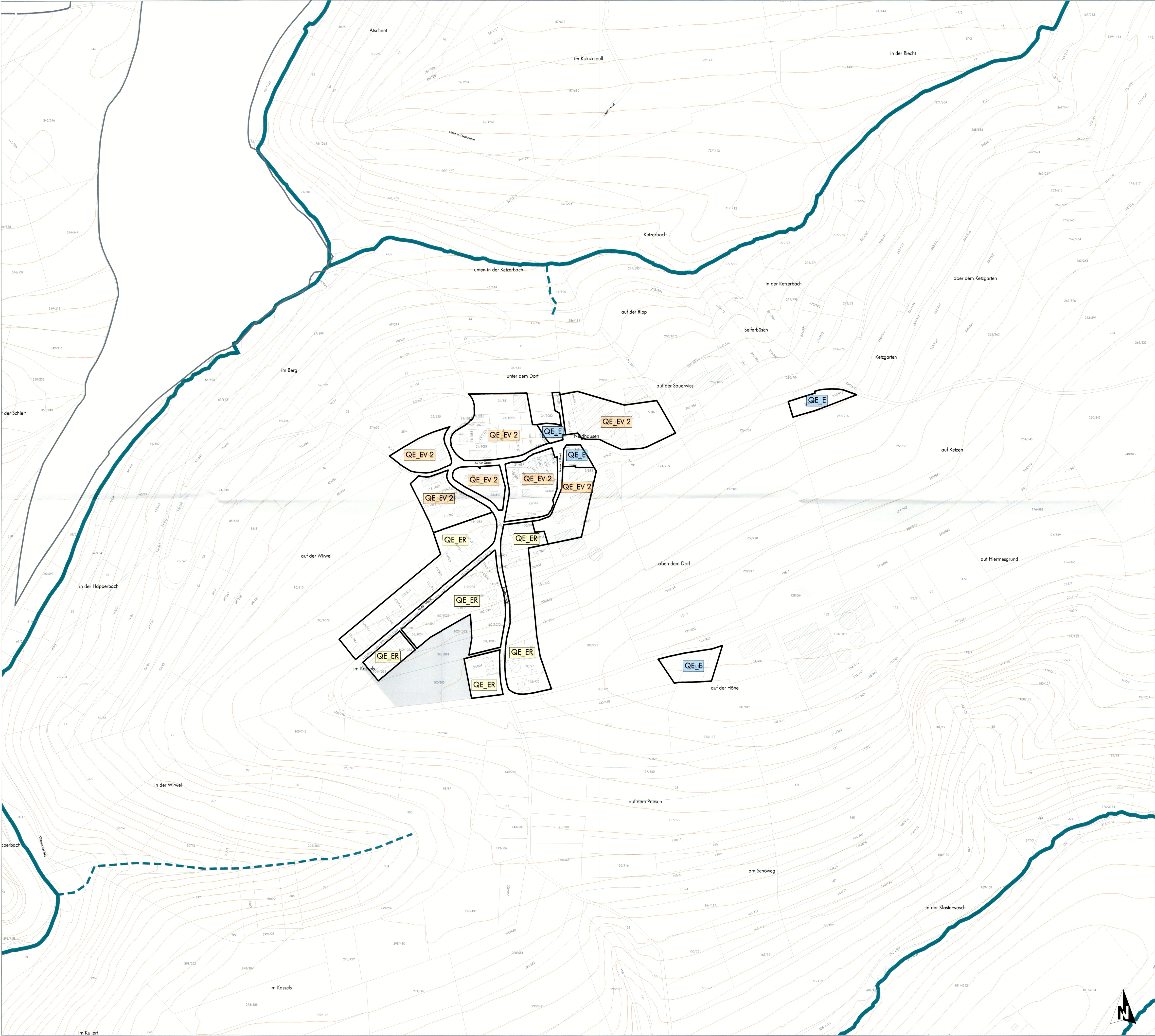


Plans d'aménagement particulier "quartier existant" - localité de Neidhausen



**FOND DE PLAN**  
Composé sur la base du PCN 2016, de la BD-L-ORTHO 2013 et 2016, de la BD-L-TC 2007

Limite communale

Limite parcellaire

Bâtiment existant (PCN 2016) | Bâtiment supplémentaire à titre indicatif (Orthophoto 2013 et 2016)

Ruisseau | Ruisseau souterrain ou temporaire

Surface hydro-terrestre permanente

Courbe de niveau (équidistance 5m)

**PLANS D'AMÉNAGEMENT PARTICULIER**  

**Délimitation des plans d'aménagement particulier "quartier existant"**

QE\_ER

 - espace résidentiel

QE\_EV 1

 - espace villageois 1

QE\_EV 2

 - espace villageois 2

QE\_E

 - équipements

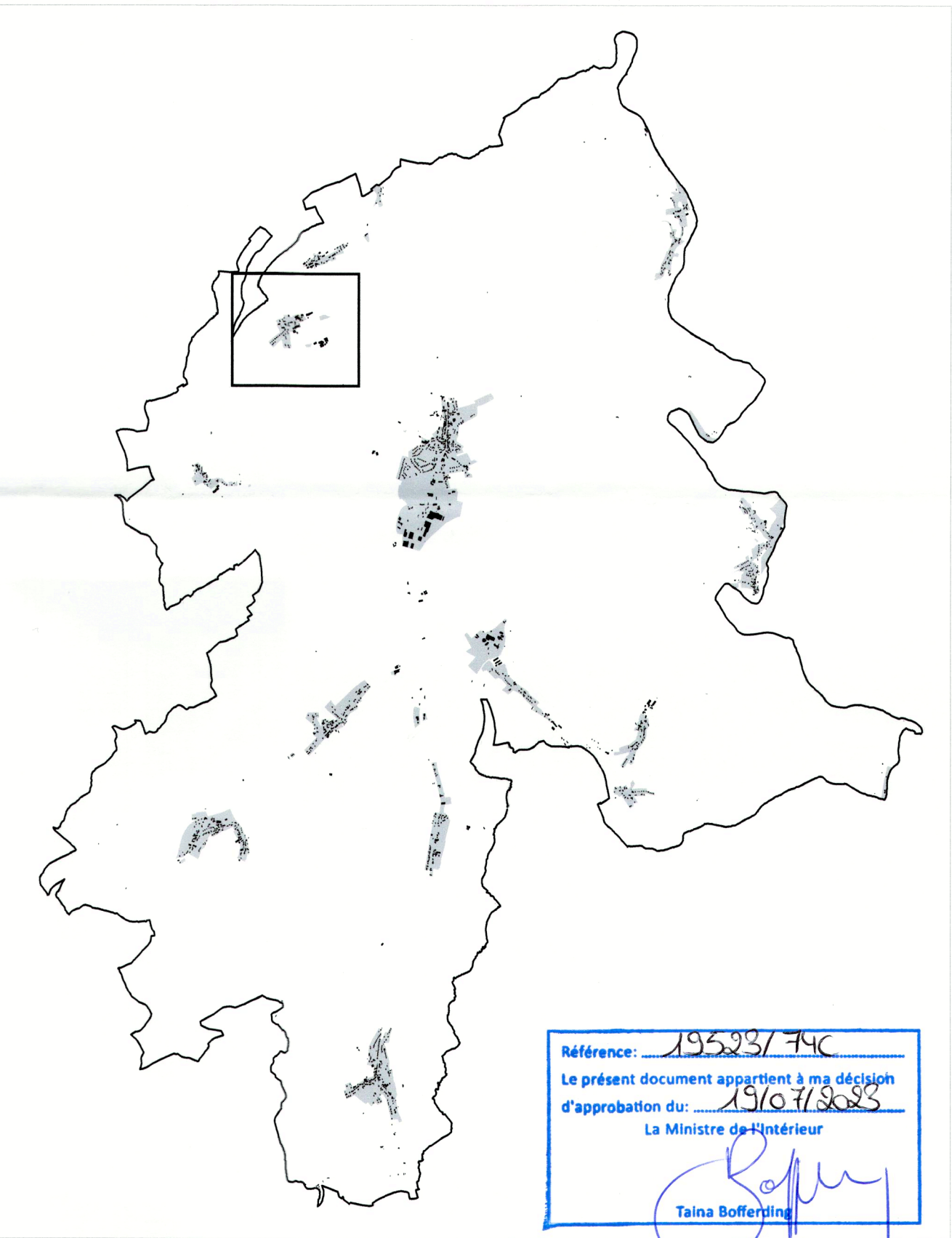
QE\_A

 - activités

QE\_L

 - sports et loisirs (L 1, L 2, L 3.1, L 3.2, L 3.3, L 4, L 5)

**Zones destinées à être urbanisation (non soumises au plans d'aménagement particulier "quartier existant")**



Ref. n°: 18063/74C

Approbation du Ministre de l'Intérieur


03.12.2018

PCN 2016 - ORIGINE CADASTRE: DROITS RESERVE A L'ETAT DU GRAND DUCHÉ DE LUXEMBOURG

BD-L-TC 2007 et 2010 - ORIGINE CADASTRE: DROITS RESERVE A L'ETAT DU GRAND DUCHÉ DE LUXEMBOURG

COPIE ET REPRODUCTION INTERDITES

COPIE ET REPRODUCTION INTERDITES



COncEpt COncil Communication  
en urbanisme, aménagement du territoire  
et environnement

CO3 s.r.l.  
3, bd. de l'Alzette  
L-1124 Luxembourg  
Tél: (+352) 26 68 41 29  
Fax: (+352) 26 68 41 27  
Mail: info@co3.lu

Maître d'ouvrage:

Administration communale de Parc Hosingen

Projet:

Plans d'Aménagement Particulier "Quartier Existant"

Objet:

Plan de localisation PAP QE - Neidhausen - Version coordonnée

Modifications ponctuelles		Reférence	Approbation du Ministre de l'Intérieur
Modification ponctuelle du PAG "An der Triecht", Neidhausen		19149/74C	
Modification ponctuelle du PAG "An der Gaass", Neidhausen			