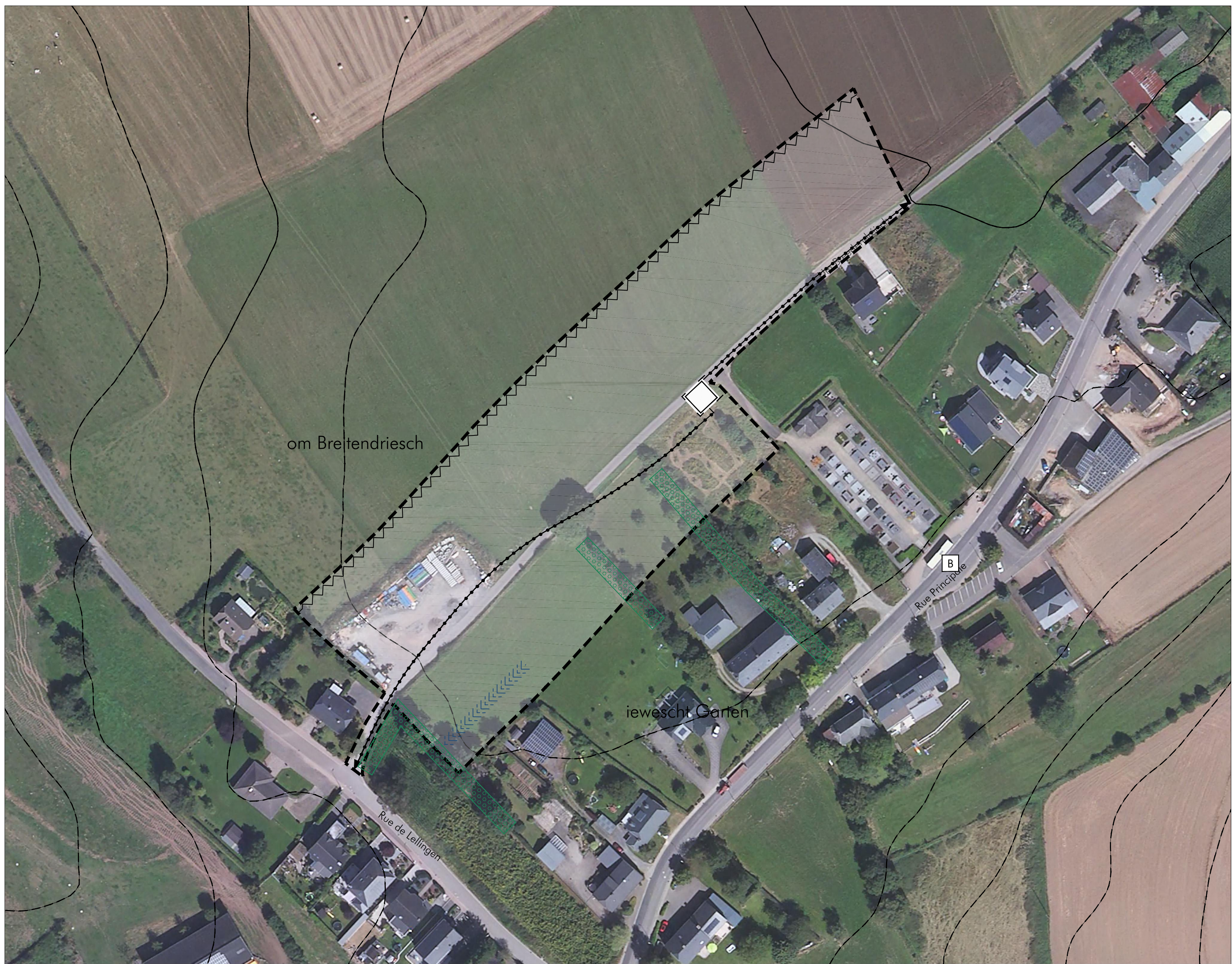



Schéma Directeur HT-ZAD-01 - "Om Breitendriesch"

Legende

- délimitation du schéma directeur
- courbes de niveaux du terrain existant
- Espace public
- espace minéral cerné / ouvert
- Elément identitaire à préserver
- ~ Mesures d'intégration spécifiques
- Concept de mobilité et concept d'infrastructures techniques
- ◀ ▶ Connexions
- === réseau routier (interquartier, intraquartier, de desserte locale)
- ..... mobilité douce (interquartier, intraquartier)
- ..... zone résidentielle / zone de rencontre
- [B] [G] Transport en commun (arrêt d'autobus / gare et arrêt ferroviaire)
- Infrastructures techniques
- ====> axe principal pour l'écoulement et la rétention des eaux pluviales
- ====> axe principal du canal pour eaux usées
- Concept paysager et écologique
- biotopes à préserver



Carakteristika des Plangebiets  
Lokalisierung: am nördlichen Siedlungsrand von Holzthum  
Größe: ca. 1,92 ha



ADM. COMMUNALE DE PARC HOSINGEN  
ETUDE PREPARATOIRE DU PAG  
Localité de Holzthum  
Schéma Directeur HT-ZAD-01 - "Om Breitendriesch"  
ECH.: 1 / 1 000  
fond de plan: orthophoto (2016)  
1208\_12\_HT-ZAD-01