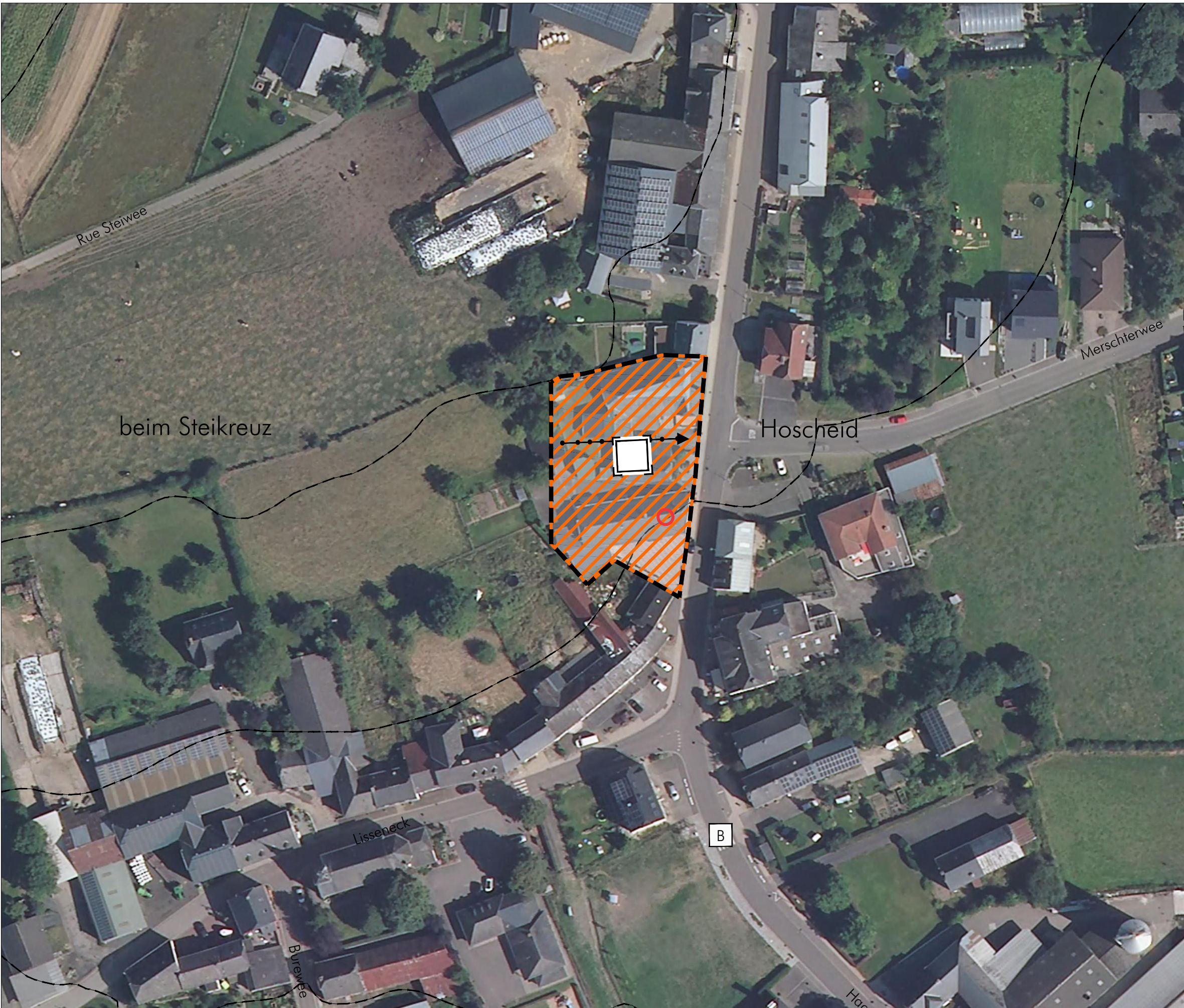


Schéma Directeur HO-NQ-13 - "Haaptstrooss"



Legende

- — — — —** délimitation du schéma directeur

— — — — — courbes de niveau du terrain existant

Concept de développement urbain

Programmation urbaine / Répartition sommaire des densités

			logement
			commerce / services
			artisanat / industrie
			équipements publics / loisir / sport
<i>faible</i>	<i>moyenne</i>	<i>forte densité</i>	

Espace public

espace minéral cerné / ouvert

espace vert cerné / ouvert

Centralité

Elément identitaire à préserver

Mesures d'intégration spécifiques

Séquences visuelles

axe visuel

seuil / entrée de quartier, de ville, de village

Concept de mobilité et concept d'infrastructures techniques

Connexions

réseau routier (interquartier, intraquartier, de desserte locale)

mobilité douce (interquartier, intraquartier)

zone résidentielle / zone de rencontre

chemin de fer

Aire de stationnement

parking couvert / souterrain

parking public / privé

Transport en commun (arrêt d'autobus / gare et arrêt ferroviaire)

Infrastructures techniques

axe principal pour l'écoulement et la rétention des eaux pluviales

axe principal du canal pour eaux usées

Concept paysager et écologique

coulée verte

biotopes à préserver (sauf aménagement d'accès)

Charakteristika des Plangebietes

Lokalisierung: nördlich des Ortskerns von Hoscheid
Größe: ca. 0,21 ha

ADM. COMMUNALE DE PARC HOSINGEN
ETUDE PREPARATOIRE DU PAG
Localité de Hoscheid
Schéma Directeur HO-NQ-13 - "Haaptstrooss"



ECH.: 1 / 1.000
fond de plan: orthophoto (2016)
1208_12_HO-NQ-13