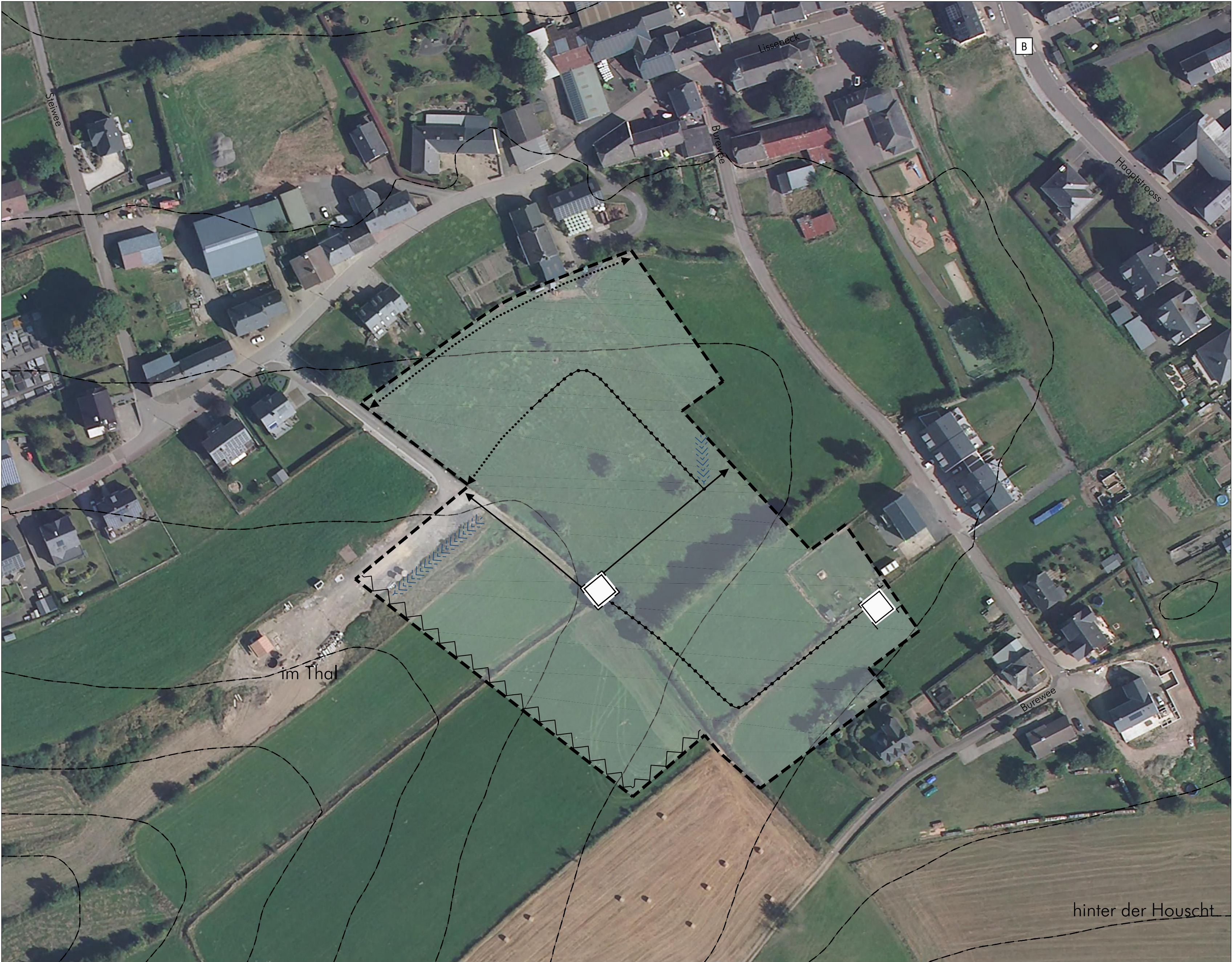


Schéma Directeur HO-ZAD-02 - "Im Thal"

Legende



- délimitation du schéma directeur
- courbes de niveaux du terrain existant
- Espace public
- espace minéral cerné / ouvert
- Élément identitaire à préserver
- ~ Mesures d'intégration spécifiques
- Concept de mobilité et concept d'infrastructures techniques
- ◀ ▶ Connexions
- === réseau routier (interquartier, intraquartier, de desserte locale)
- mobilité douce (interquartier, intraquartier)
- zone résidentielle / zone de rencontre
- □ Transport en commun (arrêt d'autobus / gare et arrêt ferroviaire)
- Infrastructures techniques
- ====> axe principal pour l'écoulement et la rétention des eaux pluviales
- ====> axe principal du canal pour eaux usées
- Concept paysager et écologique
- biotopes à préserver

Caractéristika des Plangebiets
Lokalisierung: im Westen von Hoscheid
Größe: ca. 2,24 ha

ADM. COMMUNALE DE PARC HOSINGEN
ETUDE PREPARATOIRE DU PAG
Localité de Hoscheid
Schéma Directeur HO-ZAD-02 - "Im Thal"

ECH.: 1 / 1 000
fond de plan: orthophoto (2016)
1208_12_HO-ZAD-02