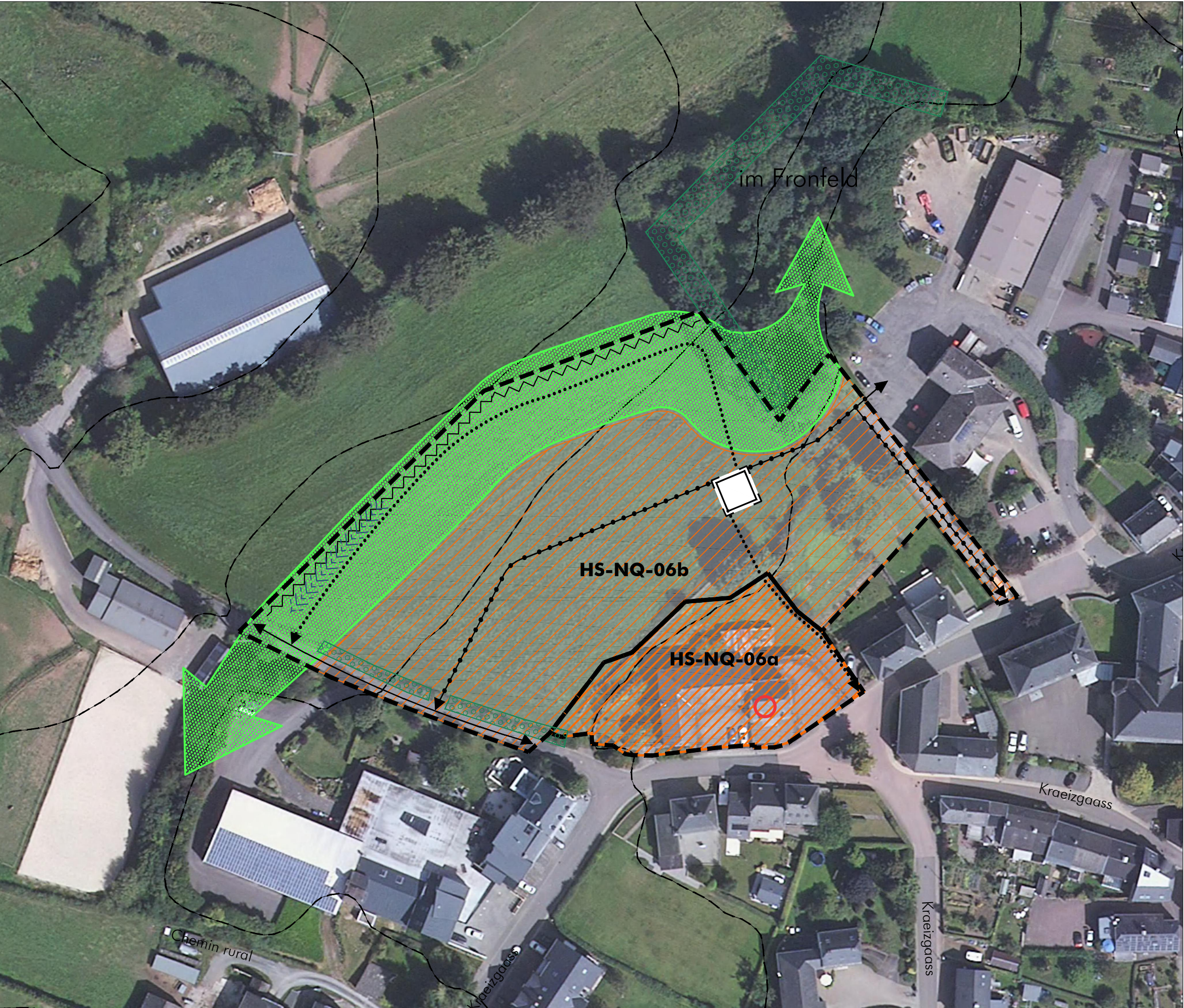


Schéma Directeur HS-NQ-06a "Kraeizgaass 1" & HS-NQ-06b "Kraeizgaass 2"



Legende

- délimitation du schéma directeur
- courbes de niveaux du terrain existant
- Concept de développement urbain
 - Programmation urbaine / Répartition sommaire des densités
 - logement
 - commerce / services
 - artisanat / industrie
 - équipements publics / loisir / sport
 - Espace public
 - espace minéral cerné / ouvert
 - espace vert cerné / ouvert
 - Centralité
 - Elément identitaire à préserver
 - Mesures d'intégration spécifiques
 - Séquences visuelles
 - axe visuel
 - seuil / entrée de quartier, de ville, de village
- Concept de mobilité et concept d'infrastructures techniques
 - Connexions
 - réseau routier (interquartier, intraquartier, de desserte locale)
 - mobilité douce (interquartier, intraquartier)
 - zone résidentielle / zone de rencontre
 - chemin de fer
 - Aire de stationnement
 - parking couvert / souterrain
 - parking public / privé
 - Transport en commun (arrêt d'autobus / gare et arrêt ferroviaire)
 - Infrastructures techniques
 - axe principal pour l'écoulement et la rétention des eaux pluviales
 - axe principal du canal pour eaux usées
- Concept paysager et écologique
 - coulée verte
 - biotopes à préserver (sauf aménagement d'accès)

Charakteristika des Plangebiets

Lokalisierung: am westlichen Siedlungsrand von Hosingen

Größe: ca. 1,12 ha (HS-NQ-06a)
ca. 0,23 ha (HS-NQ-06b)

ADM. COMMUNALE DE PARC HOSINGEN
ETUDE PREPARATOIRE DU PAG

Localité de Hosingen
Schéma Directeur HS-NQ-06a - "Kraeizgaass 1"
-06b - "Kraeizgaass 2"

ECH.: 1 / 1.000
fond de plan: orthophoto (2013)
1208 HS-NQ-06a; HS-NQ-06b