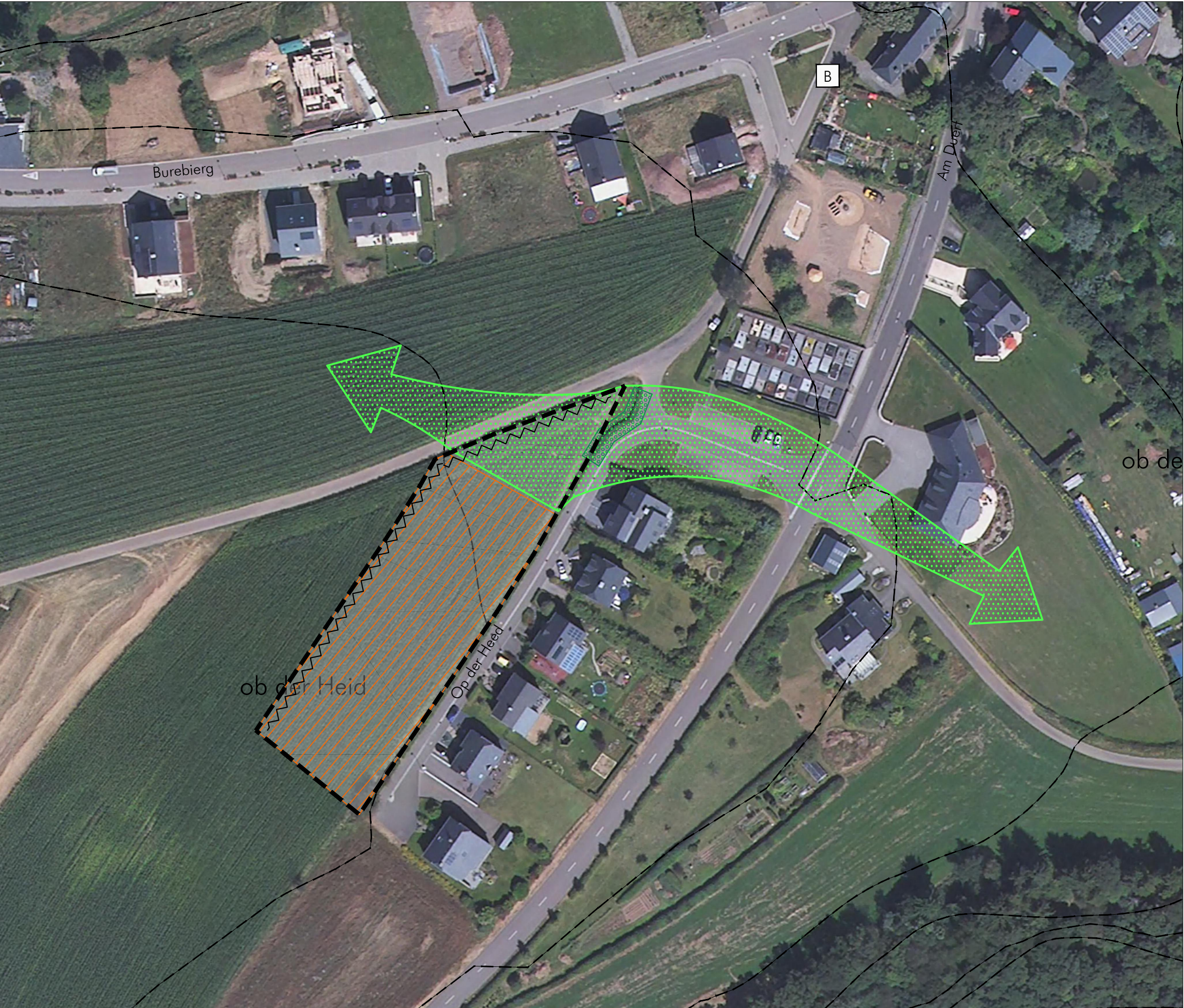


Schéma Directeur WA-NQ-04 - "Op der Heid"



Legende

- délimitation du schéma directeur
- courbes de niveaux du terrain existant
- Concept de développement urbain
  - Programmation urbaine / Répartition sommaire des densités
    - logement
    - commerce / services
    - artisanat / industrie
    - équipements publics / loisir / sport
  - Espace public
    - espace minéral cerné / ouvert
    - espace vert cerné / ouvert
  - Centralité
  - Elément identitaire à préserver
  - Mesures d'intégration spécifiques
  - Séquences visuelles
  - axe visuel
  - seuil / entrée de quartier, de ville, de village
- Concept de mobilité et concept d'infrastructures techniques
  - Connexions
  - réseau routier (interquartier, intraquartier, de desserte locale)
  - mobilité douce (interquartier, intraquartier)
  - zone résidentielle / zone de rencontre
  - chemin de fer
  - Aire de stationnement
  - parking couvert / souterrain
  - parking public / privé
  - Transport en commun (arrêt d'autobus / gare et arrêt ferroviaire)
  - Infrastructures techniques
    - axe principal pour l'écoulement et la rétention des eaux pluviales
    - axe principal du canal pour eaux usées
- Concept paysager et écologique
  - coulée verte
  - biotopes à préserver (sauf aménagement d'accès)

Carakteristika des Plangebietes

Lokalisierung: am südlichen Ortsrand von Wahlhausen

Größe: ca. 0,38 ha

ADM. COMMUNALE DE PARC HOSINGEN

ETUDE PREPARATOIRE DU PAG

Localité de Wahlhausen

Schéma Directeur WA-NQ-04 - "Op der Heid"

ECH.: 1 / 1.000

fond de plan: orthophoto (2016)

1208\_12\_WA-NQ-04