

Représentation schématique du degré d'utilisation du sol par lot ou îlot

LOT/ÎLOT	surface d'emprise au sol [m2]		surface du lot / de l'îlot [ares]	
	min.	max.	min.	max.
surface du scellement du sol [m2]	max.		min.	max.
type de toiture	max.	min.	max.	
type, disposition et nombre des constructions				nombre de niveaux
hauteur des constructions [m]				

LOT 1		8,84 ares
100 m²	198 m²	438 m²
198 m²	1-mj	1-u
12/30à38°	hc-6,50	I +1c
		II +1c

LOT 2		8,67 ares
100 m²	198 m²	438 m²
198 m²	1-mj	1-u
12/30à38°	hc-6,50	I +1c
		II +1c

Délimitation du PAP et des zones du PAG

	délimitation du PAP
	délimitation des différentes zones du PAG

Courbes de niveau

	terrain existant
	terrain remodelé

Nombre de niveaux

I, II, III, ...	nombre de niveaux pleins
+1.2...R	nombre d'étages en retrait
+1.2...C	nombre de niveaux sous combles
+1.2...S	nombre de niveaux en sous-sol

Hauteur des constructions

hc-x	hauteur à la corniche de x mètres
ha-x	hauteur à l'acrotère de x mètres
hf-x	hauteur au faîte de x mètres

Types, dispositions et nombre des constructions

oc	constructions en ordre contigu
onc	constructions en ordre non contigu
x-mi	x maisons isolées
x-mj	x maisons jumelées
x-mb	x maisons en bande

Types et nombres de logements

x-u	x logements de type unifamilial
x-b	x logements de type bifamilial
x-c	x logements de type collectif

Formes de toiture

tp	toiture plate
tx (y2%)	toiture à x versants, degré d'inclinaison
	orientation du faîte

Gabarit des immeubles (plan / coupes)

	alignement obligatoire pour constructions destinées au séjour prolongé
	limites de surfaces constructibles pour constructions destinées au séjour prolongé
	alignement obligatoire pour dépendances
	limites de surfaces constructibles pour dépendances
	limites de surfaces constructibles pour constructions souterraines
	limites de surfaces constructibles pour avant-corps

Délimitation des lots / îlots

	lot projeté / îlot
	terrains cédés au domaine public communal
	projeté

Degré de mixité des fonctions

min x%	pourcentage minimal en surface c onstruite brute à dédier au logement par construction
x% y%	pourcentage minimal et maximal en surface construite brute de logement par construction
x%	pourcentage obligatoire en surface construite brute de logement par construction

Espaces extérieurs privés et publics

EVp	espace vert privé
EVP	espace vert public
ADJ	aire de jeux ouverte au public
	espace extérieur pouvant être scellé
	voie de circulation motorisée
	espace pouvant être dédié au stationnement
	chemin piéton / piste cyclable / zone piétonne
	voie de circulation de type zone résidentielle ou zone de rencontre

Plantations et murets

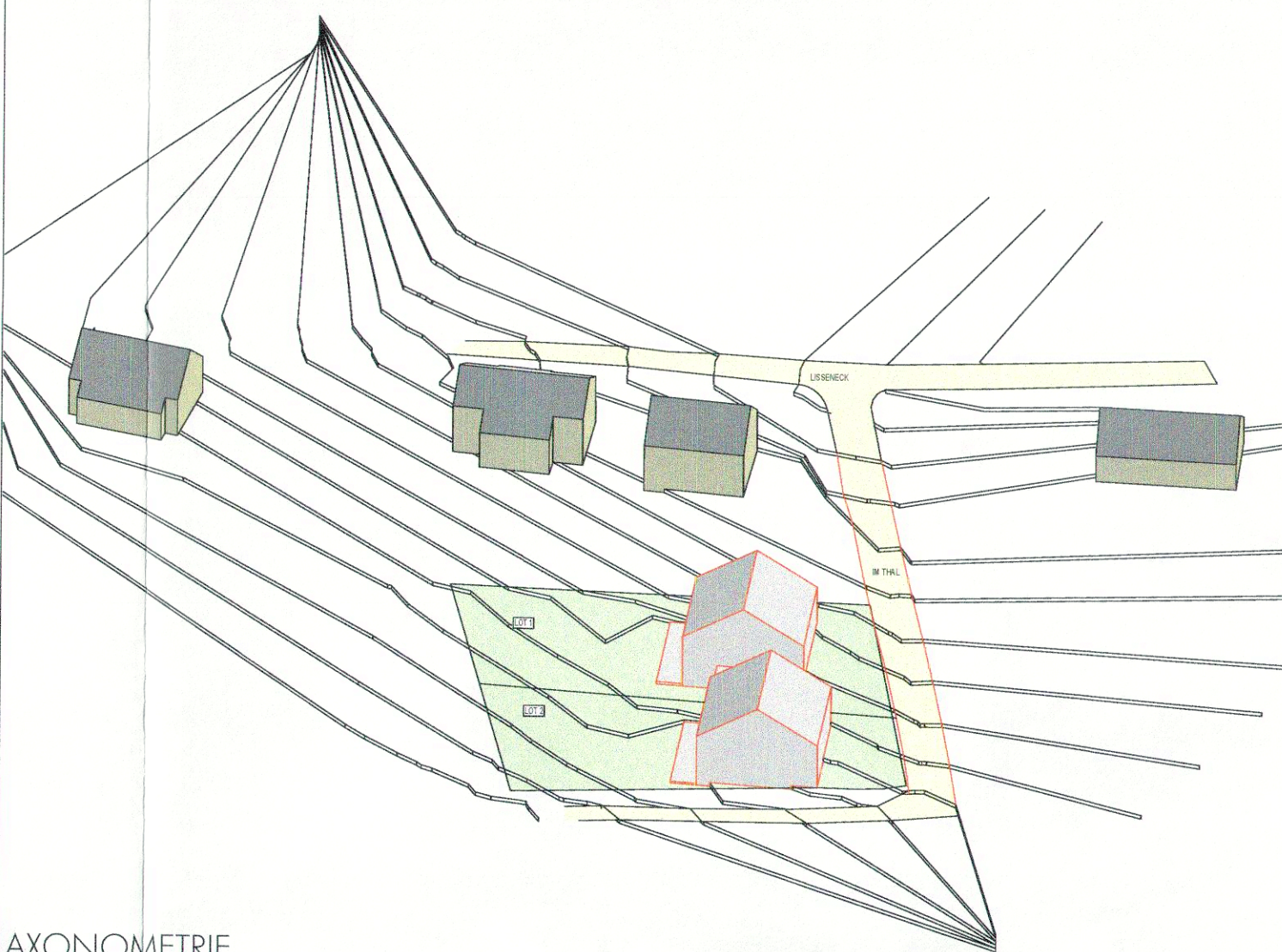
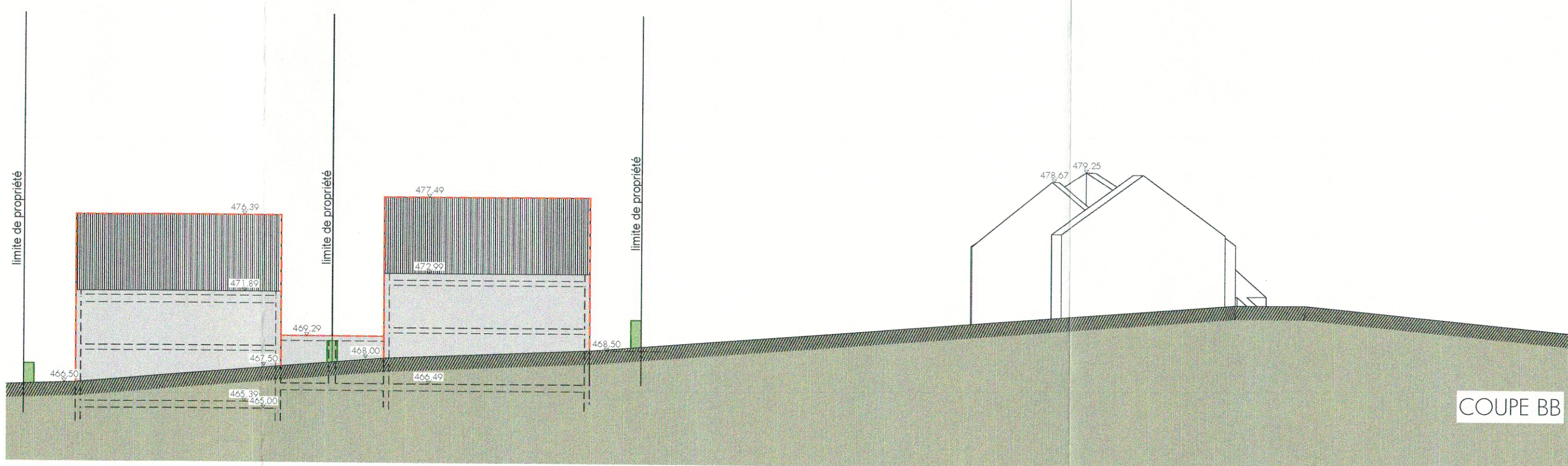
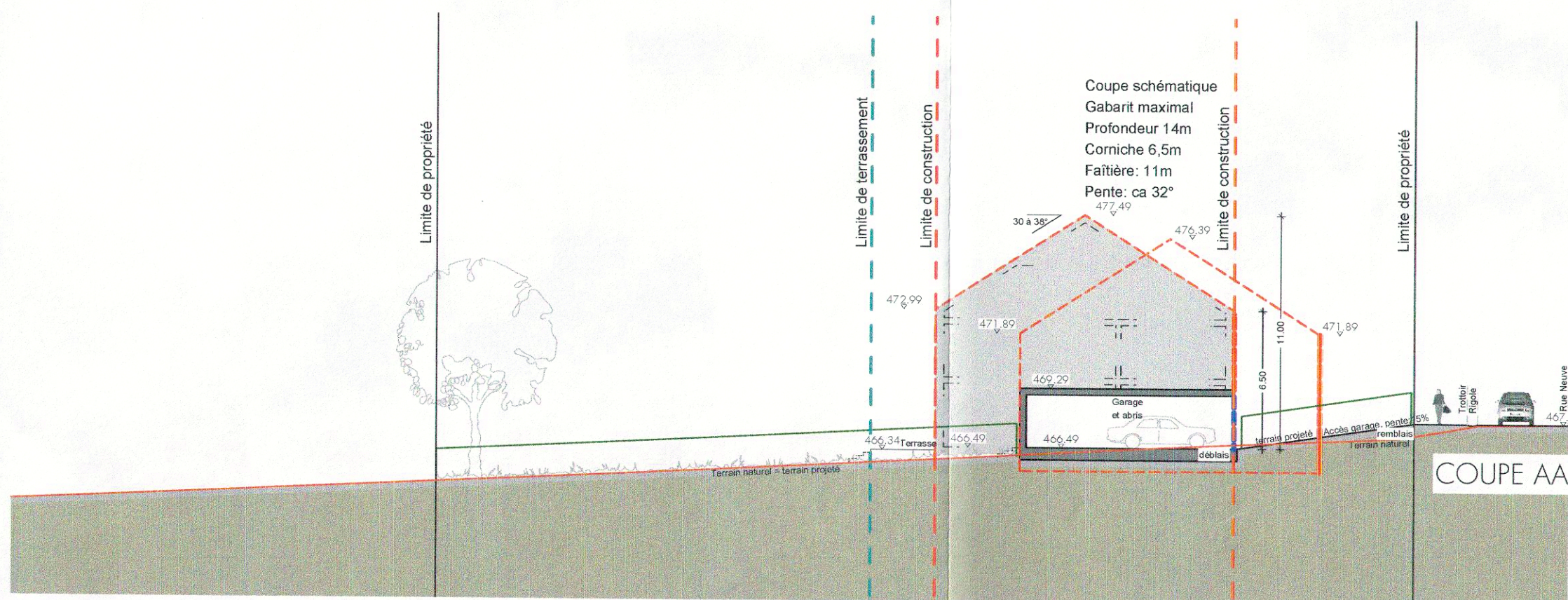
	arbre à moyenne ou haute tige projeté / arbre à moyenne ou haute tige à conserver
	haie projetée / haie à conserver
	muret projeté / muret à conserver

Servitudes

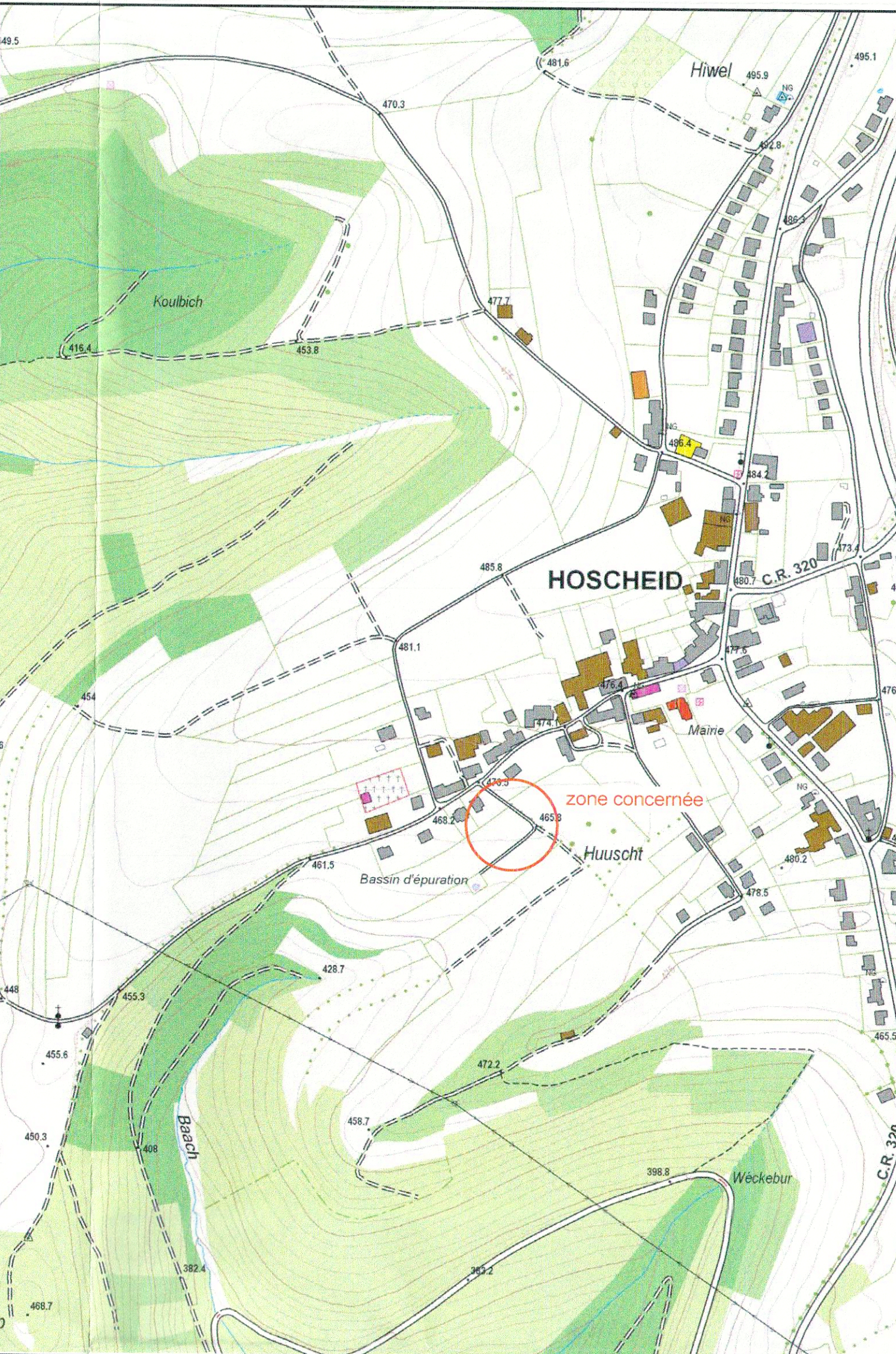
	servitude de type urbanistique
	servitude écologique
	servitude de passage
	élément bâti ou naturel à sauvegarder
	retenition à ciel ouvert pour eaux pluviales
	canalisation pour eaux pluviales
	canalisation pour eaux usées
	fossé ouvert pour eaux pluviales

Infrastructures techniques

	retenition à ciel ouvert pour eaux pluviales
	canalisation pour eaux pluviales
	canalisation pour eaux usées
	fossé ouvert pour eaux pluviales



AXONOMETRIE



Référence: 16327/190	
Le présent document fait partie du projet ayant fait l'objet de ma décision d'approbation du 05.06.2013 Le Ministre de l'Intérieur et à la Grande Région	
Jean-Marie HALSDORF	

IND.	DATE	DESSINE	VERIFIE	MODIFICATIONS
E	22.02.2013	sf	rb	modifications selon remarques de la commune
D	04.12.2012	sf	rb	modifications selon remarques du ministère de l'intérieur
C	15.02.2012	sf	rb	après coupé et aéroport
B	26.03.2011	sf	rb	modif zone d'infiltration - après final
A	17.01.2011	sf	rb	après zone d'infiltration EP + légendes

CE PLAN EST LA PROPRIÉTÉ EXCLUSIVE DE HOLWECK BINGEN ARCHITECTES. IL NE PEUT PAS ÊTRE DIVULGUÉ NI EXPLOITÉ SANS NOTRE ACCORD ÉCRIT, NI LE DESTINATAIRE, NI DES TIERS NE SONT AUTORISÉS À INTRODUIRE DES CHANGEMENTS OU À L'UTILISER D'UNE FAÇON ABUSIVE.

MATRE D'OUVRAGE: M. et MME SCHAEFFER-KIEULS

ADRESSE DU CHANTIER: L-9376 HOSCHÉID

OBJET: PLAN D'AMÉNAGEMENT PARTICULIER POUR DEUX MAISONS JUMELÉES

PAP - IM THAL - HOSCHÉID

☐ AVANT-PROJET ☒ AUTORISATION ☐ PROJET D'EXECUTION ☐ DETAIL

HOLWECK BINGEN ARCHITECTES **DIEKIRCH LUXEMBOURG**

23, rue de Stavelot L-9280 DIEKIRCH T +352 80 89 68 F +352 80 99 04 projects@hmba.lu www.hmba.lu

DATE: 03.02.2010 DRESSE: sf CODE: p114

ECH: 1/250 CONTRÔLE: RB PLAN NO: 577.02.01

FORMAT: A1 INDICE: E