

Représentation schématique du degré d'utilisation du sol par lot ou îlot

LOT / ILOT				surface d'apprise au sol (m²)		surface constructible brute (m²)		type et nombre de logements	
min	max	min	max	min	max	min	max	min	max
max	max	min	max	max	max	min	max	min	max
type, disposition et nombre des constructions				hauteur des constructions (m)					

Délimitation du PAP et des zones du PAG

- délimitation du PAP
- délimitation des différentes zones du PAG

Courbes de niveau

- terrain existant
- terrain remodelé

Nombre de niveaux

- I, II, III, ... : nombre de niveaux pleins
- +1,2...R : nombre d'étages en retrait
- +1,2...C : nombre de niveaux sous combles
- +1,2...S : nombre de niveaux en sous-sol

Hauteur des constructions

- hc-x : hauteur à la cime de x mètres
- hs-x : hauteur à l'assise de x mètres
- ht-x : hauteur au faîte de x mètres

Types, dispositions et nombre des constructions

- oc : constructions en ordre continu
- enc : constructions en ordre non continu
- x-mi : x maisons isolées
- x-mj : x maisons jumelées
- x-mb : x maisons en bande

Types et nombres de logements

- x-u : x logements de type unifamilial
- x-b : x logements de type bifamilial
- x-c : x logements de type collectif

Formes de toiture

- tp : toiture plate
- tx (y%+z%) : toiture à x versants, degré d'inclinaison
- orientation du faîte

Gabari des immeubles (plan / coupes)

- alignement obligatoire pour constructions destinées au séjour prolongé
- limites de surfaces constructibles pour constructions destinées au séjour prolongé
- alignement obligatoire pour dépendances
- limites de surfaces constructibles pour dépendances
- limites de surfaces constructibles pour constructions souterraines
- limites de surfaces constructibles pour avant-corps

Délimitation des lots / îlots

- lot projeté
- lot existant
- terrains cédés au domaine public communal

Degré de mixité des fonctions

- min x% : pourcentage minimal en surface construite brute à dédier au logement par construction
- x% : pourcentage minimal et maximal en surface construite brute de logement par construction
- 0% : pourcentage obligatoire en surface construite brute de logement par construction

Espaces extérieurs privés et publics

- EVp : espace vert privé
- EVp : espace vert public
- AEp : aire de jeux ouverte au public
- espace extérieur pouvant être scellé
- voie de circulation motorisée
- espace pouvant être dédié au stationnement
- chemin piéton / piste cyclable / zone piétonne
- voie de circulation de type zone résidentielle ou zone de rencontre

Plantations et murets

- arbre à moyenne ou haute tige projeté / arbre à moyenne ou haute tige à conserver
- haie projetée / haie à conserver
- muret projeté / muret à conserver

Servitudes

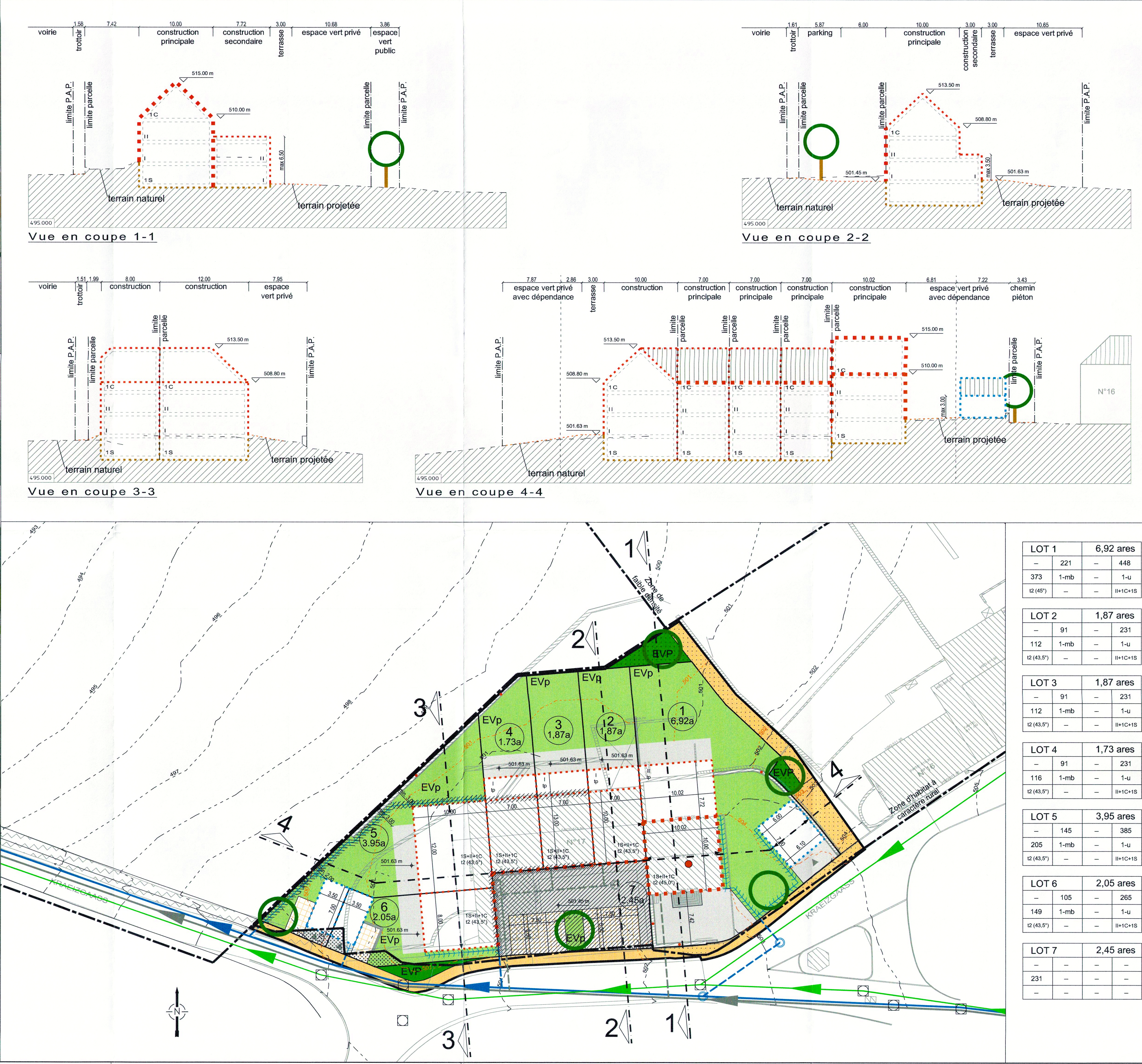
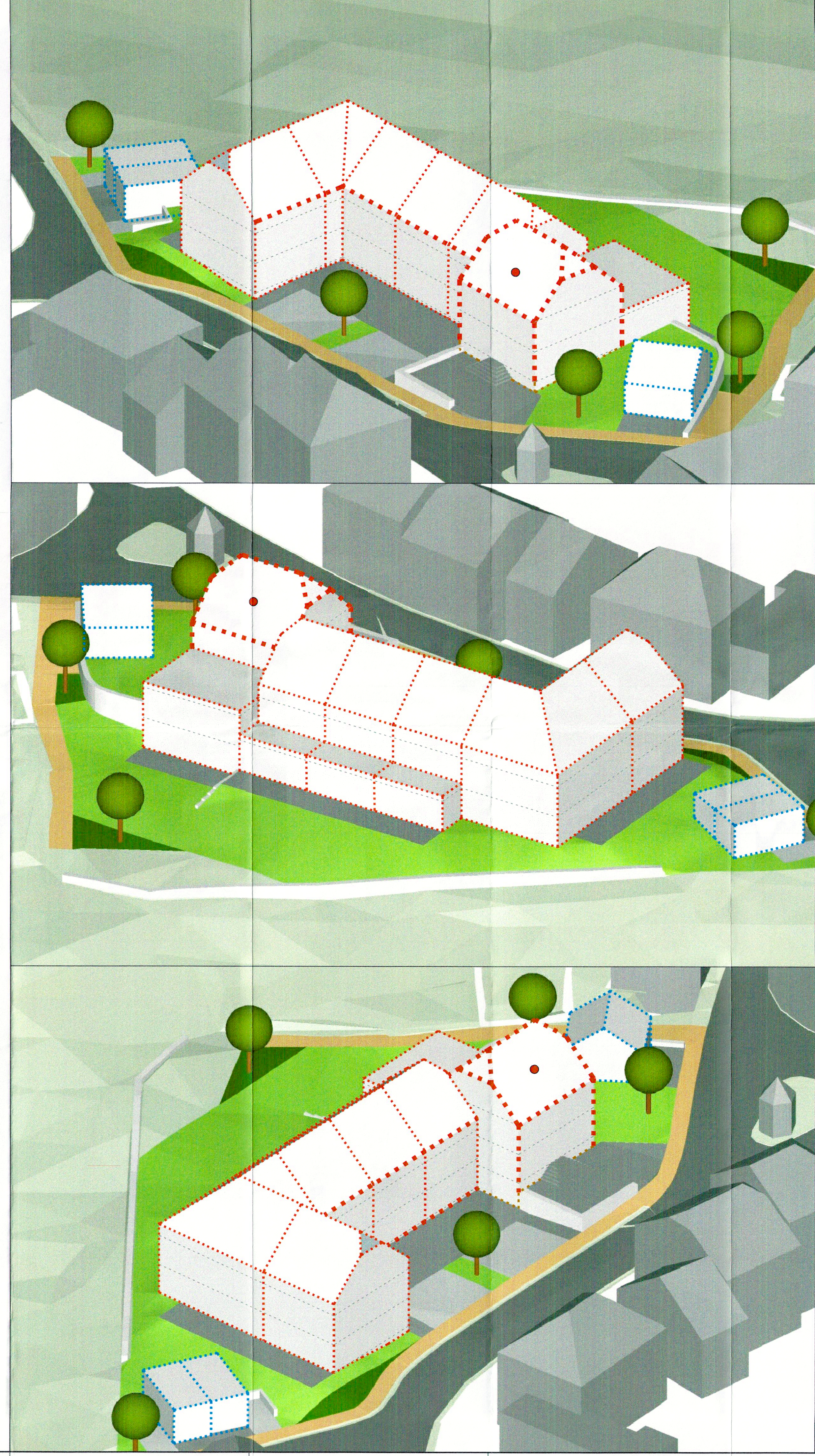
- servitude de type urbanistique
- servitude écologique
- servitude de passage
- élément bâti ou naturel à sauvegarder

Infrastructures techniques

- référation à ciel ouvert pour eaux pluviales
- canalisation pour eaux usées projetée
- canalisation pour eaux pluviales projetée
- fossé ouvert pour eaux pluviales

Légende complémentaire

- canalisation pour eaux mixtes existante
- canalisation pour eaux pluviales existante
- canalisation pour eaux usées existante
- construction existante
- niveau dalle (à titre indicatif)
- accès garage (à titre indicatif)
- terrain public devenant privé



LOT 1 6,92 ares

221	448	
373	1-mb	1-u
12 (45°)	—	II+IC+IS

LOT 2 1,87 ares

91	231	
112	1-mb	1-u
12 (43,5°)	—	II+IC+IS

LOT 3 1,87 ares

91	231	
112	1-mb	1-u
12 (43,5°)	—	II+IC+IS

LOT 4 1,73 ares

91	231	
116	1-mb	1-u
12 (43,5°)	—	II+IC+IS

LOT 5 3,95 ares

145	385	
205	1-mb	1-u
12 (43,5°)	—	II+IC+IS

LOT 6 2,05 ares

105	265	
149	1-mb	1-u
12 (43,5°)	—	II+IC+IS

LOT 7 2,45 ares

231	—	—
—	—	—
—	—	—

INDEX **DESSINE** **DATE** **CONTROLE** **MODIFICATION** **N° CAD** : 151036-1-01.dwg

M. OUVRAGE : Mme PETERS Christiane Marie
Mme PETERS Mariette Jeanne
Mme PETERS Nicole

PROJET : PAP "KRAEIZGAASS" A HOSINGEN

OBJET : PLAN D'AMENAGEMENT PARTICULIER

Responsable : MUR
Date : 01.02.2017

Echelle : 1 : 250

N° DU PLAN : 151036-1-01

best Bureau d'Etudes et de Services Techniques
2, rue des Sapins L-2513 Senningerberg
Tél. : 349090 Fax: 349433
INGENIEURS-CONSEILS E-mail : best@best.lu