



Représentation schématique du degré d'utilisation du sol par lot ou îlot

LOT / ÎLOT	surface d'emprise au sol [m ²]		surface du lot / de l'îlot [ares]	
	min	max	min	max
surface de scellement du sol [m ²]	min	max	surface constructible brute [m ²]	
	min	max	min	max
type de toiture	min	max	type et nombre de logements	
	min	max	min	max
type, disposition et nombre des constructions	hauteur des constructions [m]		nombre de niveaux	
	min	max	min	max

Délimitation du PAP et des zones du PAG

	délimitation du PAP
	délimitation des différentes zones du PAG

Courbes de niveau

	terrain existant
	terrain remodelé

Nombre de niveaux

I, II, III, ...	nombre de niveaux pleins
+1, 2, ... R	nombre d'étages en retrait
+1, 2, ... C	nombre de niveaux sous combles
+1, 2, ... S	nombre de niveaux en sous-sol

Hauteur des constructions

hc-x	hauteur à la corniche de x mètres
ha-x	hauteur à l'acrotère de x mètres
hf-x	hauteur au faîte de x mètres

Types, dispositions et nombre des constructions

x-mi	x maisons isolées
x-mj	x maisons jumelées
x-mb	x maisons en bande

Types et nombres de logements

x-u	x logements de type unifamilial
x-b	x logements de type bifamilial
x-c	x logements de type collectif

Formes de toiture

	toiture plate
	toiture à x versants, degré d'inclinaison
	orientation du faîte

Gabarit des immeubles (plan / coupes)

	alignement obligatoire pour constructions destinées au séjour prolongé
	limites de surfaces constructibles pour constructions destinées au séjour prolongé
	alignement obligatoire pour dépendances
	limites de surfaces constructibles pour dépendances
	limites de surfaces constructibles pour constructions souterraines
	limites de surfaces constructibles pour avant-corps

Délimitation des lots / îlots

	lot projeté
	îlot projeté
	terrains cédés au domaine public communal

Degré de mixité des fonctions

	pourcentage minimal en surface construite brute à dédier au logement par construction
	pourcentage minimal et maximal en surface construite brute de logement par construction
	pourcentage obligatoire en surface construite brute de logement par construction

Espaces extérieurs privés et publics

	espace vert privé
	espace vert public
	aire de jeux ouverte au public
	espace extérieur pouvant être scellé
	voie de circulation motorisée
	espace pouvant être dédié au stationnement
	chemin piéton / piste cyclable / zone piétonne
	voie de circulation de type zone résidentielle ou zone de rencontre

Plantations et murets

	arbre à moyenne ou haute tige projeté / arbre à moyenne ou haute tige à conserver
	haie projetée / haie à conserver
	muret projeté / muret à conserver

Servitudes

	servitude de type urbanistique
	servitude écologique
	servitude de passage
	élément bâti ou naturel à sauvegarder

Infrastructures techniques

	rétenoir à ciel ouvert pour eaux pluviales
	canalisation pour eaux pluviales
	canalisation pour eaux usées
	fossé ouvert pour eaux pluviales

Légende complémentaire

	cours d'eau
	limite communale
	canalisation pour eaux pluviales existante
	canalisation pour eaux usées existante
	canalisation pour eaux mixtes existante
	coles indicatives à adapter en fonction de la profondeur réelle de la parcelle, une fois le morcellement effectué
	fonds réservés aux logements abordables

DL = 15 / COS≤0,40 / CUS≤0,60 / CSS≤0,50
Terrain situé en zone HAB-1 : 94.55 ares
Surface publique : 40.80 ares (soit 43,15%)
Surface privée : 53.75 ares

LOT 1	5.81 ares
— 215 — 522	1-u
178 1-mj — 1-ug	1-ug
12 hc-7.00 hf-12.50 — II+IC+IS	II+IC+IS

LOT 2	2.69 ares
— 145 — 280	1-u
178 1-mj — 1-ug	1-ug
12 hc-7.00 hf-12.50 — II+IC+IS	II+IC+IS

LOT 3	2.80 ares
— 145 — 280	1-u
178 1-mj — 1-ug	1-ug
12 hc-7.00 hf-12.50 — II+IC+IS	II+IC+IS

LOT 4	2.92 ares
— 145 — 280	1-u
178 1-mj — 1-ug	1-ug
12 hc-7.00 hf-12.50 — II+IC+IS	II+IC+IS

LOT 5	3.23 ares
— 145 — 280	1-u
178 1-mj — 1-ug	1-ug
12 hc-7.00 hf-12.50 — II+IC+IS	II+IC+IS

LOT 6	5.09 ares
— 145 — 280	1-u
193 1-mj — 1-ug	1-ug
12 hc-7.00 hf-12.50 — II+IC+IS	II+IC+IS

LOT 7	4.33 ares
— 166 — 365	1-u
193 1-mj — 1-ug	1-ug
12 hc-7.00 hf-12.50 — II+IC+IS	II+IC+IS

LOT 8	2.92 ares
— 145 — 240	1-u
178 1-mj — 1-ug	1-ug
12 hc-7.00 hf-12.50 — II+IC+IS	II+IC+IS

LOT 9	3.11 ares
— 145 — 240	1-u
178 1-mj — 1-ug	1-ug
12 hc-7.00 hf-12.50 — II+IC+IS	II+IC+IS

LOT 10	3.03 ares
— 145 — 280	1-u
178 1-mj — 1-ug	1-ug
12 hc-7.00 hf-12.50 — II+IC+IS	II+IC+IS

LOT 11	2.96 ares
— 145 — 280	1-u
178 1-mj — 1-ug	1-ug
12 hc-7.00 hf-12.50 — II+IC+IS	II+IC+IS

LOT 12	2.97 ares
— 145 — 280	1-u
178 1-mj — 1-ug	1-ug
12 hc-7.00 hf-12.50 — II+IC+IS	II+IC+IS

LOT 13	2.96 ares
— 145 — 280	1-u
178 1-mj — 1-ug	1-ug
12 hc-7.00 hf-12.50 — II+IC+IS	II+IC+IS

LOT 14	3.78 ares
— 158 — 353	1-u
191 1-mj — 1-ug	1-ug
12 hc-7.00 hf-12.50 — II+IC+IS	II+IC+IS

LOT 15	5.15 ares
— 158 — 353	1-u
191 1-mj — 1-ug	1-ug
12 hc-7.00 hf-12.50 — II+IC+IS	II+IC+IS

Révisé: 2003/12/14
Le présent document appartient à ma décision
d'approbation du: 23/04/2024
Le Ministre des Affaires Intérieures

Léon Glaser

Index	Dessinateur	Date	Modification
c	MWE	16.04.2025	MUR Modification suite à l'avis de la Cellule (20013/74C)
b	MWE	18.07.2024	MUR Modification voirie et trottoir au sud-ouest + lot 15
a	MWE	08.04.2024	MUR Modifications
N° CAD: 21101-10-001 001-002c.dwg			
maître d'ouvrage		Dessinateur + date + signature:	
Administration Communale de Parc Hosingen		PBU 18.12.2023	
Projet		Contrôleur + date + signature:	
PAP "Im Aul" à Rodershausen		MWE 18.12.2023	
Objet		Responsable + date + signature:	
Plan d'Aménagement Particulier		MUR 18.12.2023	
Echelle		1 : 250	
Plan:		221101-10-001 001c	
Projet		Toutes les mesures sont à vérifier sur place par l'entrepreneur	

Représentation schématique du degré d'utilisation du sol par lot ou lot

LOT / IOT				surface du lot / de l'lot [m²]
min	max	min	max	surface constructible brute [m²]
min	max	min	max	type et nombre de logements
min	max	min	max	nombre de niveaux
min	max	min	max	type, disposition et nombre des constructions
min	max	min	max	hauteur des constructions [m]

Délimitation du PAP et des zones du PAG

	délimitation du PAP
	délimitation des différentes zones du PAG

Courbes de niveau

	terrain existant
	terrain remodelé

Nombre de niveaux

I, II, III, ...	nombre de niveaux pleins
+1,2, ... R	nombre d'étages en retrait
+1,2, ... C	nombre de niveaux sous combles
+1,2, ... S	nombre de niveaux en sous-sol

Hauteur des constructions

ht-x	hauteur à la croupe de x mètres
ht-x	hauteur à l'acrotère de x mètres
ht-x	hauteur au faîte de x mètres

Types, dispositions et nombre des constructions

x-m	x maisons isolées
x-mj	x maisons jumelées
x-mb	x maisons en bande

Types et nombres de logements

x-u	x logements de type unifamilial
x-b	x logements de type bifamilial
x-c	x logements de type collectif

Formes de toiture

tp	toiture plate
tx (y%-z%)	toiture à x versants, degré d'inclinaison
	orientation du faîte

Gabarit des immeubles (plan / coupes)

	alignement obligatoire pour constructions destinées au séjour protégé
	limites de surfaces constructibles pour constructions destinées au séjour protégé
	alignement obligatoire pour dépendances
	limites de surfaces constructibles pour dépendances
	limites de surfaces constructibles pour constructions souterraines
	limites de surfaces constructibles pour avant-corps

Délimitation des lots / lots

	lot projeté
	terrains cédés au domaine public communal
	lot projeté

Degré de mixité des fonctions

	pourcentage minimal en surface construite brute à déduire du logement par construction
	pourcentage minimal et maximal en surface construite brute de logement par construction
	pourcentage obligatoire en surface construite brute de logement par construction

Espaces extérieurs privés et publics

	espace vert privé
	espace vert public
	aire de jeux ouverte au public
	espace extérieur pouvant être scellé
	voie de circulation motorisée
	espace pouvant être cédé au stationnement
	chemin piéton / piste cyclable / zone piétonne
	voie de circulation de type zone résidentielle ou zone de rencontre

Plantations et murets

	arbre à moyenne ou haute tige projeté / arbre à moyenne ou haute tige à conserver
	haie projetée / haie à conserver
	muret projeté / muret à conserver

Servitudes

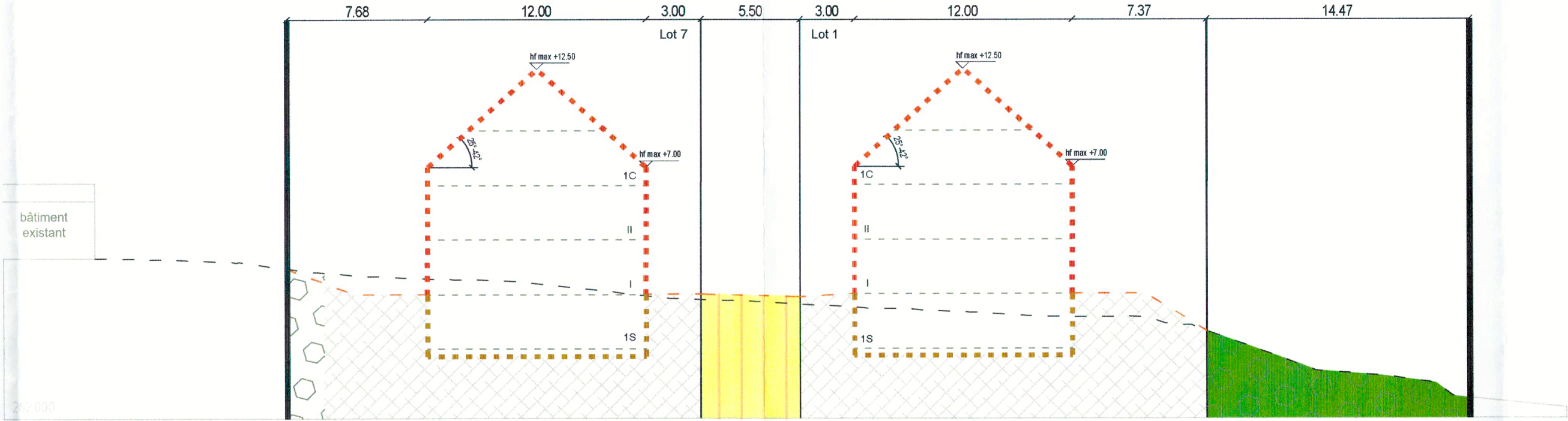
	servitude de type urbanistique
	servitude écologique
	servitude de passage
	élément bâti ou naturel à sauvegarder

Infrastructures techniques

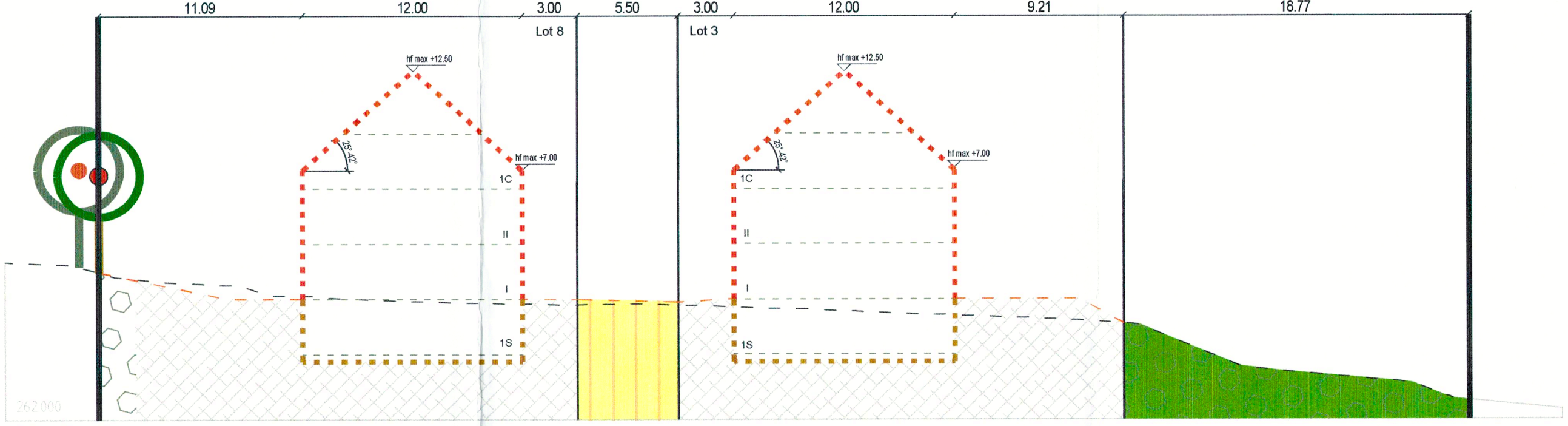
	intention à ciel ouvert pour eaux pluviales
	canalisation pour eaux pluviales
	canalisation pour eaux usées
	fosse ouvert pour eaux pluviales

Légende complémentaire

	cours d'eau
	limite communale
	canalisation pour eaux pluviales existante
	canalisation pour eaux usées existante
	canalisation pour eaux mixtes existante
	celles indicatives à adapter en fonction de la profondeur réelle de la parcelle, une fois le morcellement effectué
	fonds réservés aux logements abordables



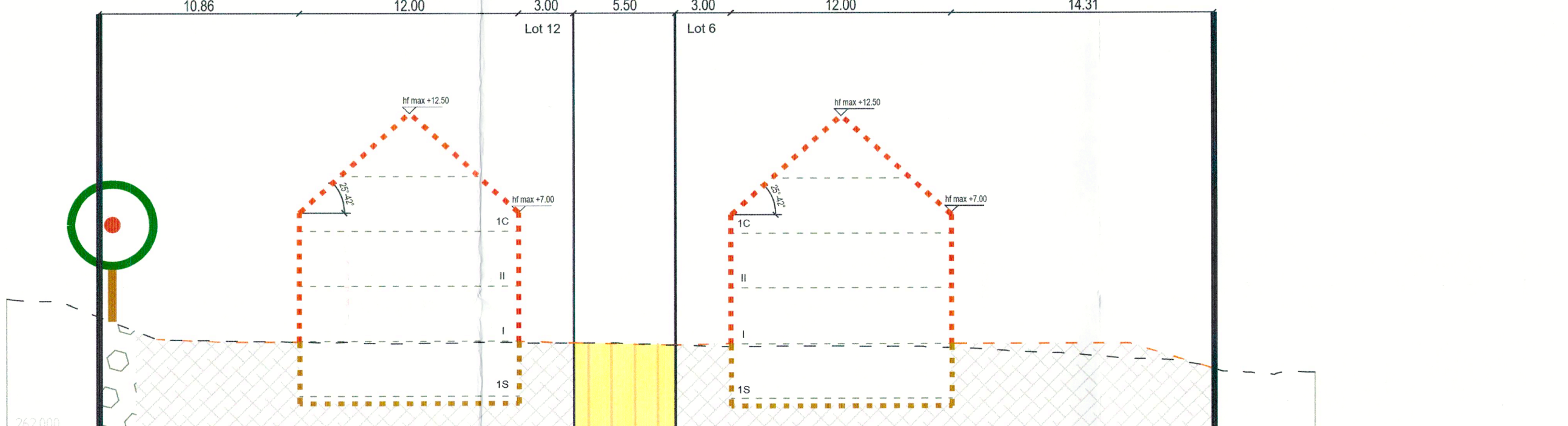
COUPE A-A



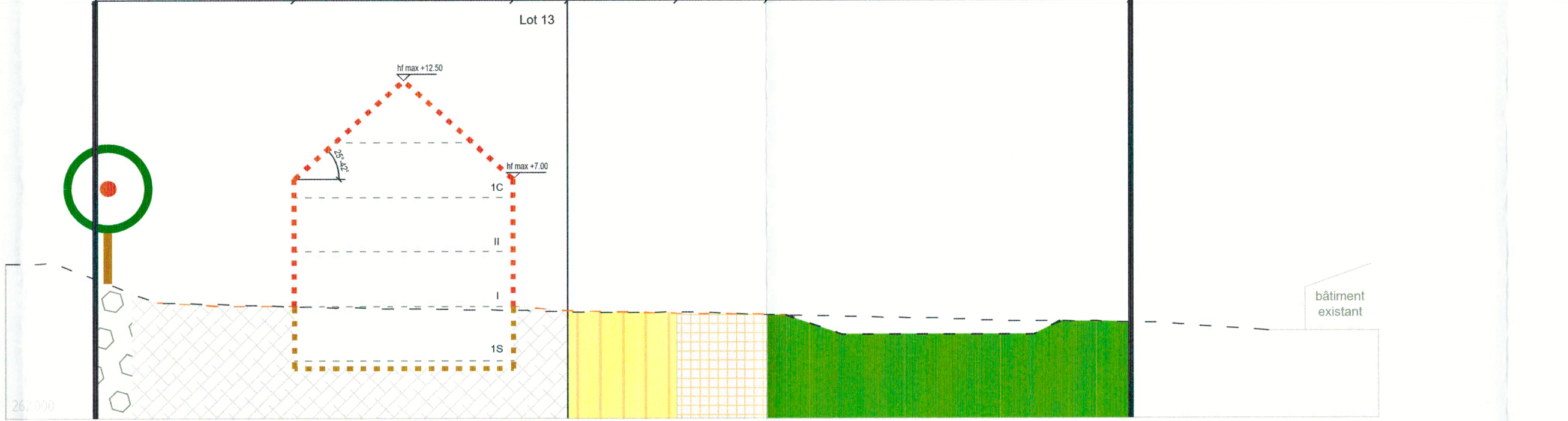
COUPE B-B



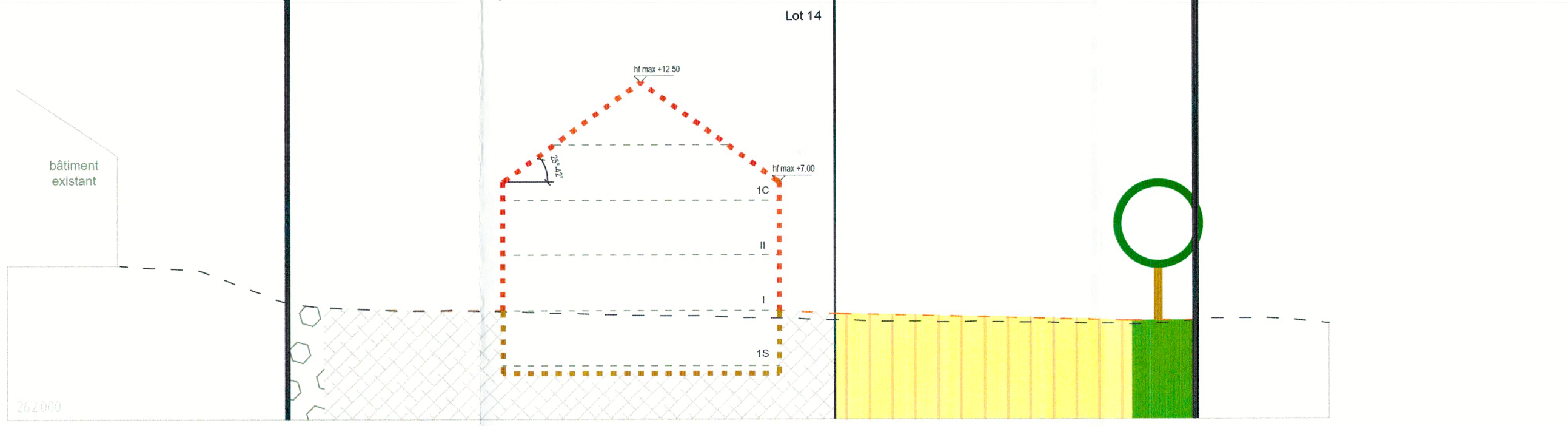
COUPE C-C



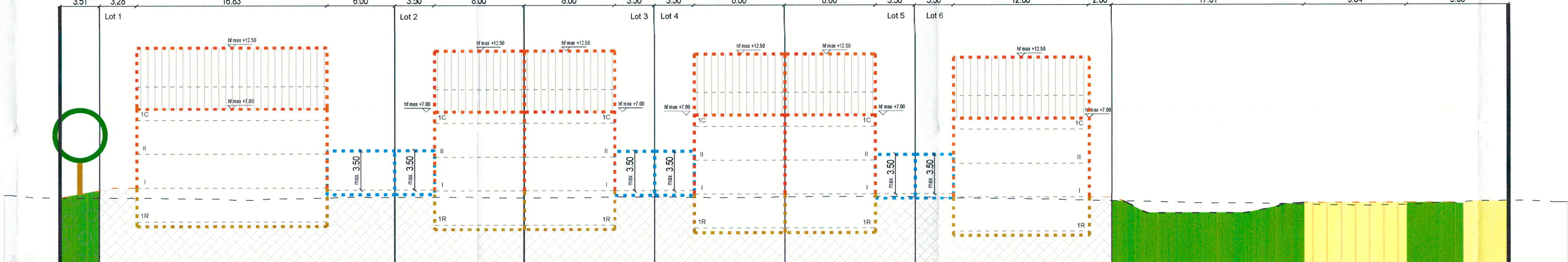
COUPE D-D



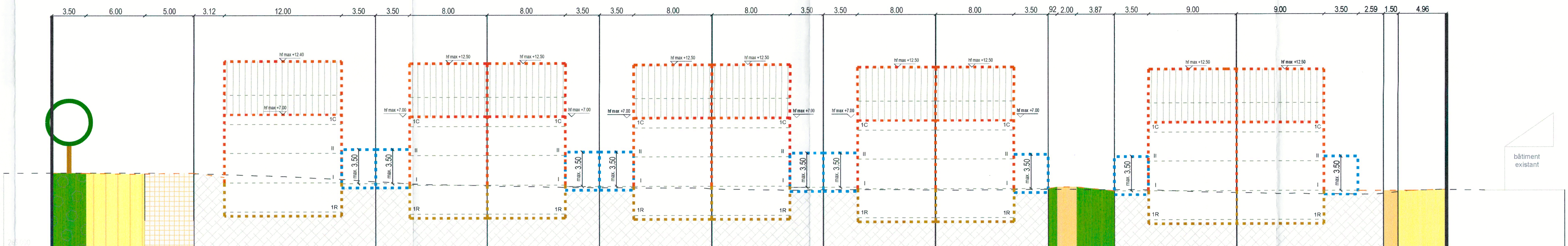
COUPE E-E



COUPE F-F



COUPE G-G



COUPE H-H

Référence: 20013744c
Le présent document appartient à nos clients
d'approbation du: 18/12/2023
Le Ministre des Affaires Intérieures
L'Union Européenne

Indice	Dessinateur	Date	Modification
c	MWE	16.04.2025	MUR Modification suite à l'avis de la Cellule (20013744c)
b	MWE	18.07.2024	MUR Modification voirie et trottoir au sud-ouest + lot 15
a	MWE	08.04.2024	MUR Modifications

N° CAD: 211101-10-001 001-002c.dwg

maître d'ouvrage:	Dessinateur + date + signature:
Administration Communale de Parc Hosingen	PBU 18.12.2023
Projet:	Contrôleur + date + signature:
PAP "Im Aui" à Rodershausen	MWE 18.12.2023
Objet:	Responsable + date + signature:
Coupes-Types	MUR 18.12.2023

Indice	Dessinateur	Date	Modification
c	MWE	16.04.2025	MUR Modification suite à l'avis de la Cellule (20013744c)
b	MWE	18.07.2024	MUR Modification voirie et trottoir au sud-ouest + lot 15
a	MWE	08.04.2024	MUR Modifications

Toutes les mesures sont à vérifier sur place par l'entrepreneur