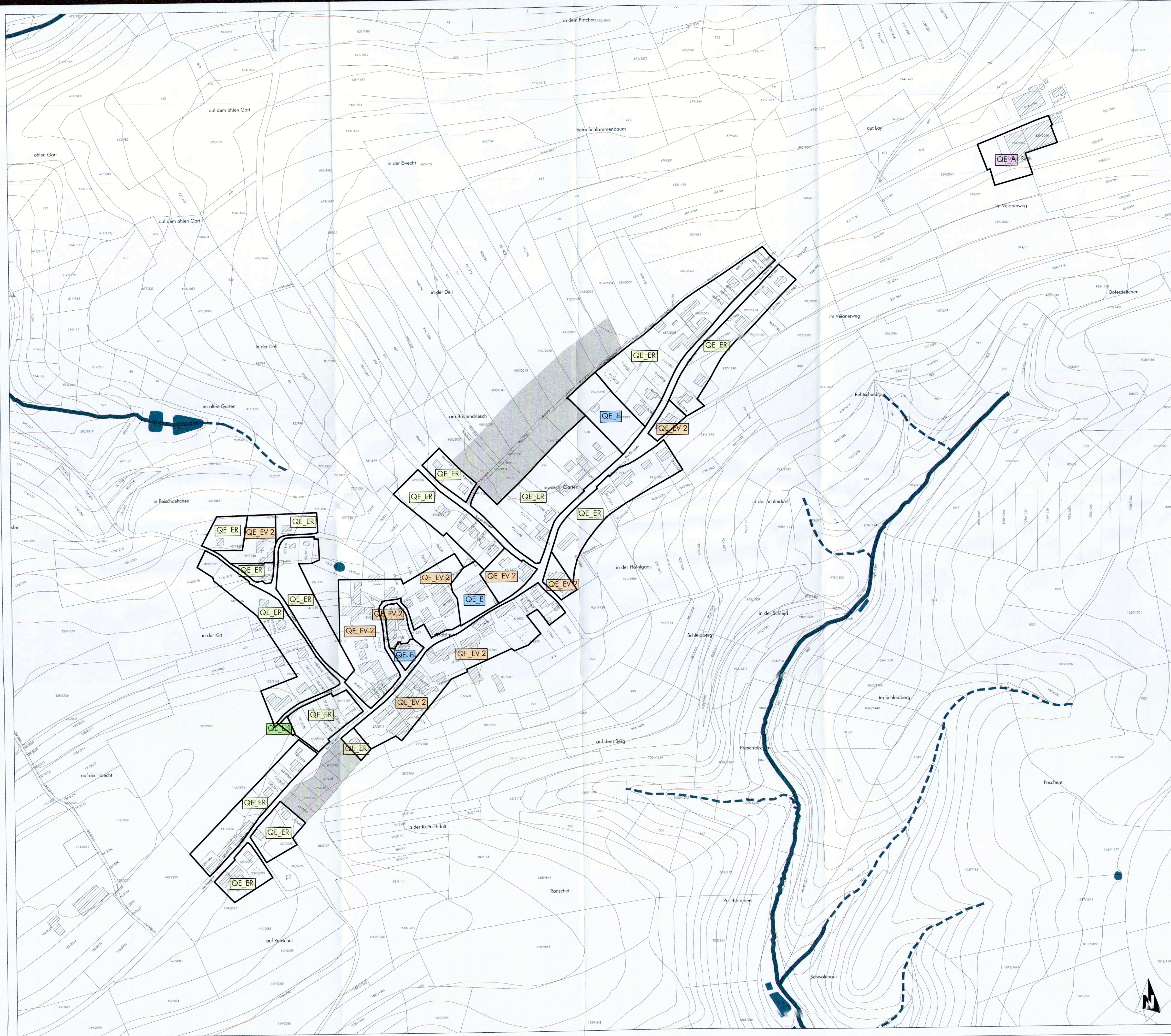


Plans d'aménagement particulier "quartier existant" - localité de Holzthum



FOND DE PLAN

Composé sur la base du PCN 2016, de la BD-L-ORTHO 2013 et 2016, de la BD-L-TC 2007

- Limite communale
- Limite parcellaire
- ▨ Bâtiment existant (PCN 2016) | Bâtiment supplémentaire à titre indicatif (Cartographie 2013 et 2016)
- - - Ruisseau | Ruisseau souterrain ou temporaire
- Surface hydro-terrestre permanente
- Courbe de niveau (équidistance 5m)

PLANS D'AMÉNAGEMENT PARTICULIER

Délimitation des plans d'aménagement particulier "quartier existant"

- QE-ER - espace résidentiel
- QE-EV 1 - espace villageois 1
- QE-EV 2 - espace villageois 2
- QE-E - équipements
- QE-A - activités
- QE-L - sports et loisirs (L 1, L 2, L 3.1, L 3.2, L 3.3)

Zones destinées à être urbanisation (non soumises au plans d'aménagement particulier "quartier existant")



Ref. n°: 18063/74C	
Avis de la Cellule d'Évaluation	26.10.2017
Vote du Conseil Communal	-
Approbation du Ministre de l'Intérieur	-

PCN 2016 - ORIGINE CADASTRE: DROITS RESERVE A L'ETAT DU GRAND DUCHÉ DE LUXEMBOURG
BD-L-TC 2007 et 2010 - ORIGINE CADASTRE: DROITS RESERVE A L'ETAT DU GRAND DUCHÉ DE LUXEMBOURG

C-Concept Conseil Communication
en urbanisme, aménagement du territoire
et environnement

CO3 s.à.r.l.
3, bd de l'Alzette
L-1124 Luxembourg
Tel.: (+352) 26 68 41 29
Fax: (+352) 26 68 41 27
Mail: info@co3.lu

Maire d'ouvrage: Administration communale de Parc Hosingen

Projet: Plans d'aménagement Particulier "Quartier Existant"

Objet: Plan de localisation PAP QE - Holzthum

Modifications	de	Date	Indice
Plan après avis et réclamations	C. Rabe	07.06.2018	A

Échelle: 1 / 2.500	Plan n°: 1208 pap-qe HT
Indice: A	Date: 07.06.2017
Elaboré: C. Rabe	Corrigé: U. Truffner
	Validé: U. Truffner

CO3 s.à.r.l.
3, bd de l'Alzette
L-1124 Luxembourg