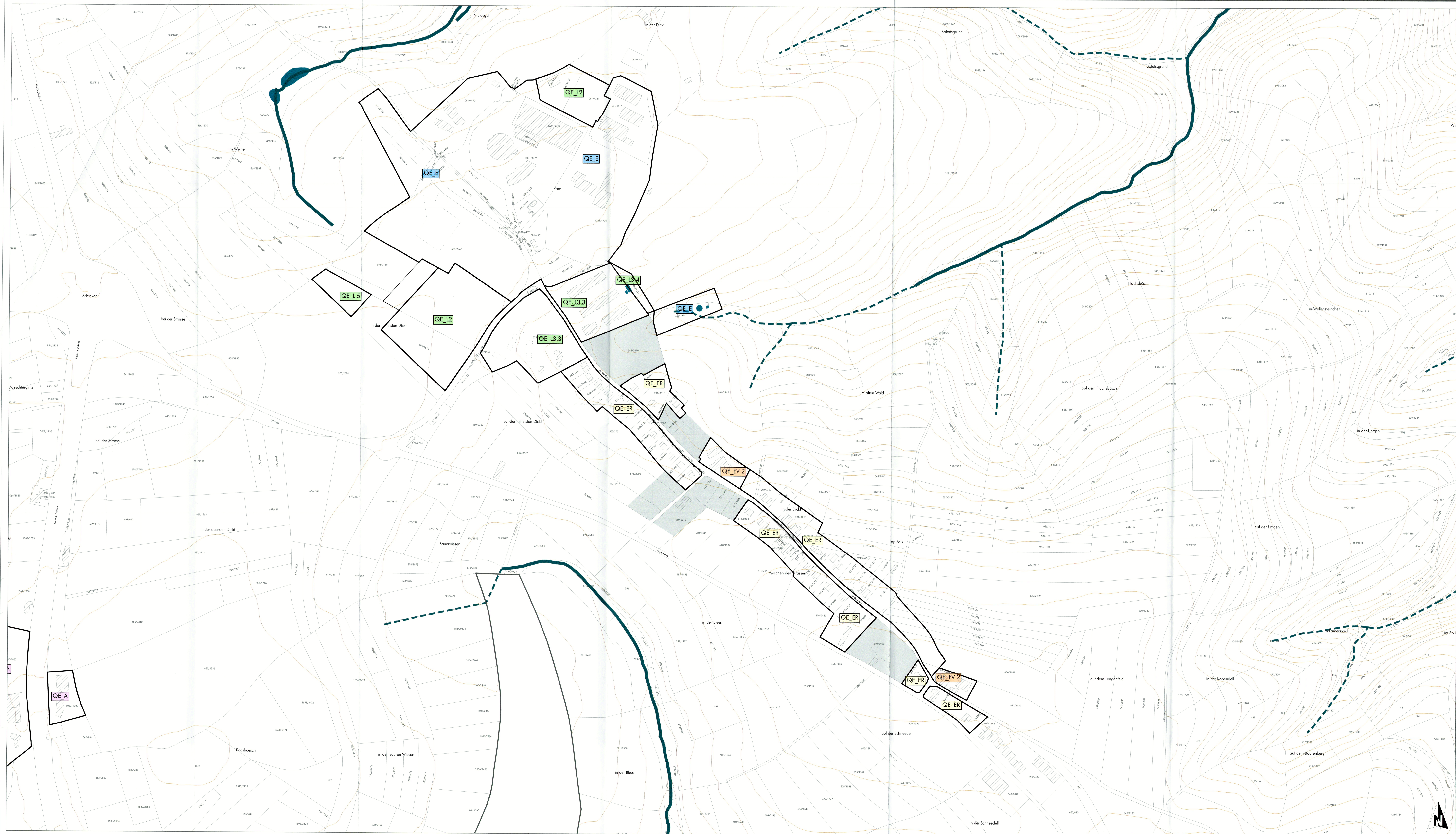


Plan d'aménagement particulier "quartier existant" - localité de Wahlhausen-Dickt



FOND DE PLAN
Composé sur la base du PCN 2016, de la BD-L-ORTHO 2013 et 2016, de la BD-L-TC 2007

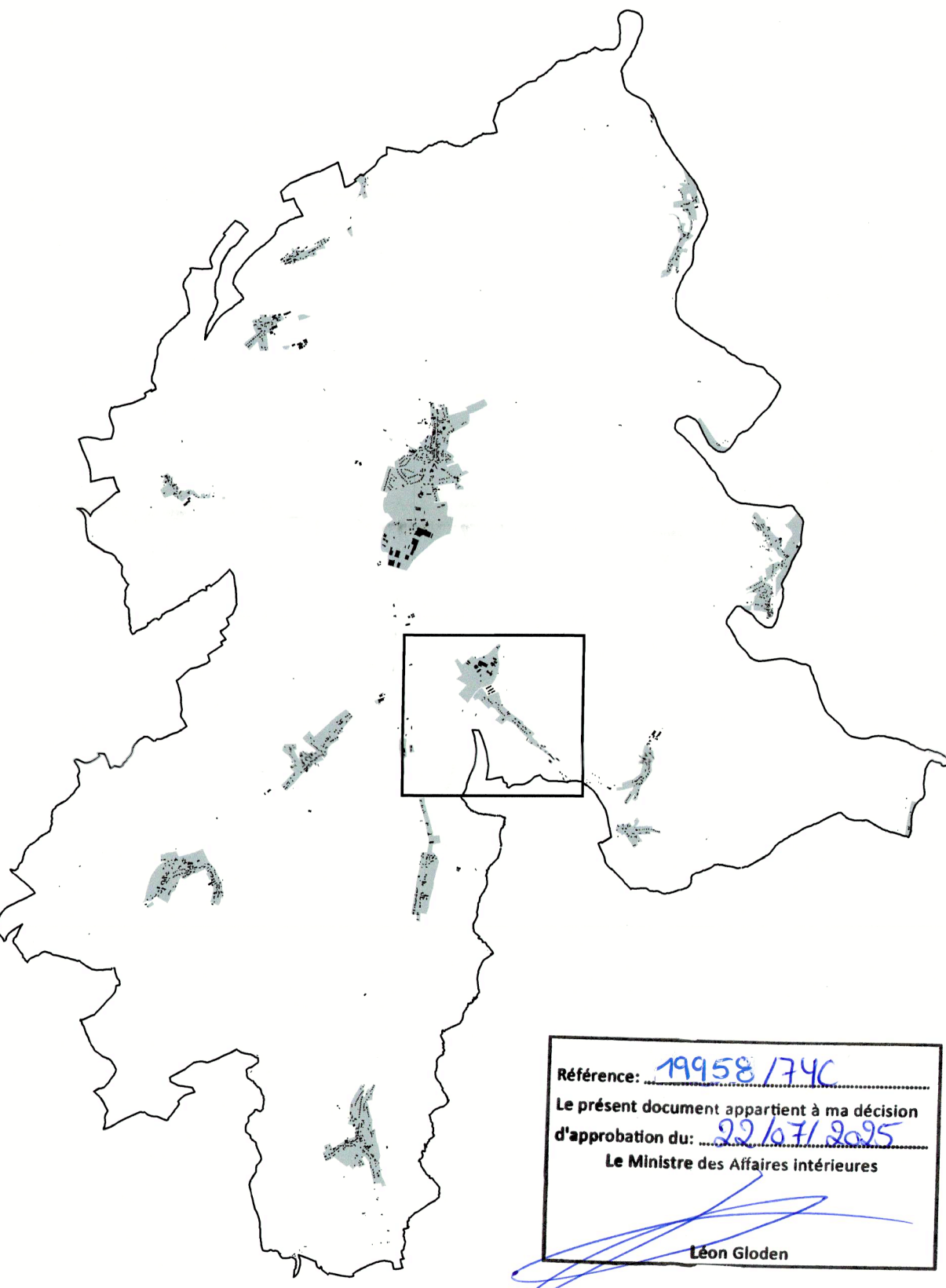
- Limite communale
- Limite parcellaire
- Bâtiment existant (PCN 2016) | Bâtiment supplémentaire à titre indicatif (Ortho 2013 et 2016)
- - - Ruisseau | Ruisseau souterrain ou temporaire
- Surface hydro-terrestre permanente
- Courbe de niveau (équidistance 5m)

PLANS D'AMÉNAGEMENT PARTICULIER

Délimitation des plans d'aménagement particulier "quartier existant"

- QE_ER** - espace résidentiel
- QE_EV 1** - espace villageois 1
- QE_EV 2** - espace villageois 2
- QE_E** - équipements
- QE_A** - activités
- QE_L** - sports et loisirs (L 1, L 2, L 3.1, L 3.2, L 3.3, L 3.4, L 4, L 5)

Zones destinées à être urbanisation (non soumises au plans d'aménagement particulier "quartier existant")



Référence: **1958/74C**
Le présent document appartient à ma décision d'approbation du: **22.07.2025**
Le Ministre des Affaires Intérieures

Ref. n°: 18063/74C
Approbation du Ministre de l'Intérieur 03.12.2018

PCN 2016 - ORIGINE CADASTRE. DROITS RESERVE A L'ETAT DU GRAND DUCHÉ DE LUXEMBOURG
BD-L-TC 2007 et 2010 - ORIGINE CADASTRE. DROITS RESERVE A L'ETAT DU GRAND DUCHÉ DE LUXEMBOURG

Concept Communication
en urbanisme, aménagement du territoire
et environnement

CO3 s.r.l.
3, bd de l'Allee
L-1124 Luxembourg
Tel.: (+352) 26 68 41 29
Fax: (+352) 26 68 41 27
Mail: info@co3.lu

Motre d'origine: Administration communale de Parc Hosingen

Projet: Plans d'Aménagement Particulier "Quartier Existant"

Objet: Plan de localisation PAP QE - Wahlhausen-Dickt - Version coordonnée

Modifications ponctuelles	Révisé	Approbation du Ministre des Affaires Intérieures
1 Modification ponctuelle du PAP "Parc", Wahlhausen-Dickt	19205/74C	21.04.2022
2 Modification ponctuelle du PAP "in der Dickt - la Sapinière", Wahlhausen-Dickt	19718/74C	11.04.2024
3 Modification ponctuelle du PAP "Veienstroos", Wahlhausen-Dickt	19958/74C	

Echelle: 1 / 2.500
Plan n°: 1208_pap-qe_VC3_WD
Indice: C
Date: 03.03.2025
Escale: C. Rabe
Conseil: C. Rabe
Truifère: U. Truffer

CO3 s.r.l.
3, bd de l'Allee
L-1124 Luxembourg