

LEGENDE

Représentation schématique du degré d'utilisation du sol par lot ou îlot

LOT	surface du lot / de l'îlot [ares]
min. max. min. max.	surface constructible brute [m ²]
max. min. max. min.	type et nombre de logements
max. min. max. min.	nombre de niveaux

type, disposition et nombre des constructions hauteur des constructions [m]

Délimitation du PAP et des zones du PAP

	délimitation du PAP
	délimitation des différentes zones du PAP
	Parcelles initiales (sur base du mesurage cadastral)

Zones définies au PAG SL

ZMD	zone de moyenne densité
-----	-------------------------

Courbes de niveau

	terrain existant
	terrain projeté (remodelé, à titre indicatif)

Nombre de niveaux

I, II, III, ...	nombre de niveaux pleins
+1.2...R	nombre d'étages en retrait
+1.2...C	nombre de niveaux sous combles
+1.2...S	nombre de niveaux en sous-sol

Hauteur des constructions

hc-x	hauteur à la corniche de x mètres
ha-x	hauteur à l'acrotère de x mètres
hf-x	hauteur au faîte de x mètres

Types, dispositions et nombre des constructions

oc	constructions en ordre contigu
onc	constructions en ordre non contigu
x-mi	x maisons isolées
x-mj	x maisons jumelées
x-mb	x maisons en bande
x-mp	x maisons plurifamiliales

Types et nombres de logements

x-u	x logements de type unifamilial
x-b	x logements de type bifamilial
x-c	x logements de type collectif

Formes de toiture

tp	toiture plate
t2	toiture à 2 versants
	orientation principale du bâtiment (à titre indicatif)

Gabarit des immeubles (plan / coupes)

	alignement obligatoire pour constructions destinées au séjour prolongé
	limites de surfaces constructibles pour constructions destinées au séjour prolongé
	alignement obligatoire pour dépendances
	limites de surfaces constructibles pour dépendances (carport)
	limites de surfaces constructibles pour constructions souterraines
	limites de surfaces constructibles pour avant-corps

Délimitation des lots / îlots

	lot projeté
	îlot projeté
	terrains cédés au domaine public communal

Degré de mixité des fonctions

min x%	pourcentage minimal en surface construite brute à dédier au logement par construction
x% y%	pourcentage minimal et maximal en surface construite brute de logement par construction
x%	pourcentage obligatoire en surface construite brute de logement par construction

Espaces extérieurs privés et publics

	Evp espace vert privé
	EVP espace vert public
	ADJ aire de jeux ouverte au public
	espace extérieur pouvant être scellé
	voie de circulation motorisée
	espace pouvant être dédié au stationnement public
	chemin piéton / piste cyclable / zone piétonne
	voie de circulation de type zone résidentielle ou zone de rencontre
	accès de lot proposé (à titre indicatif)
	espace pouvant être dédié au stationnement privé (à titre indicatif)

Plantations et murets

	arbre à moyenne ou haute tige projeté / arbre à moyenne ou haute tige à conserver
	haie projetée (à titre indicatif) / haie à conserver
	muret projeté / muret à conserver

Constructions

	Bâti existant (à conserver)
	Bâti existant (à démolir)

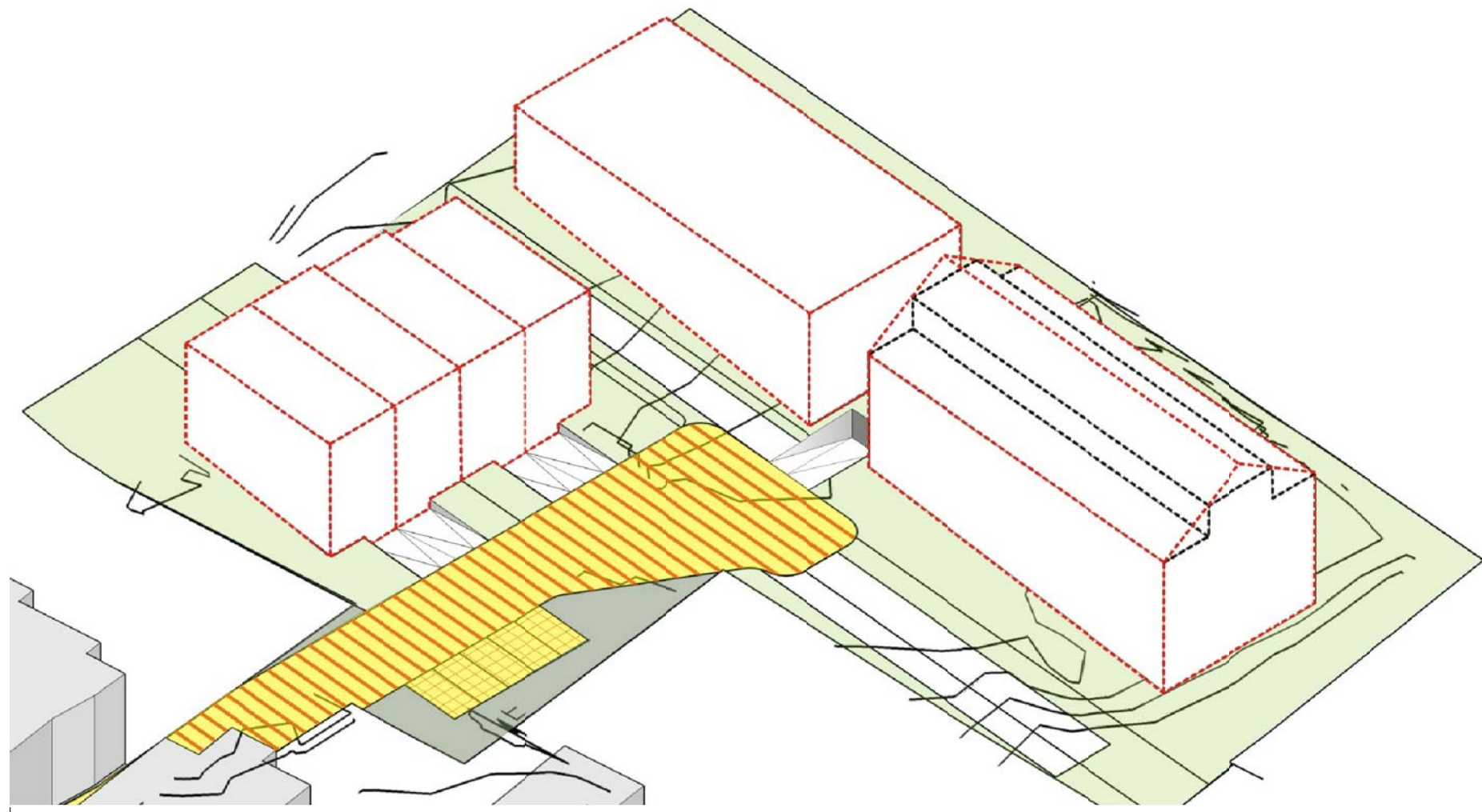
Servitudes

	servitude de type urbanistique
	servitude écologique
	servitude de passage
	élément bâti ou naturel à sauvegarder

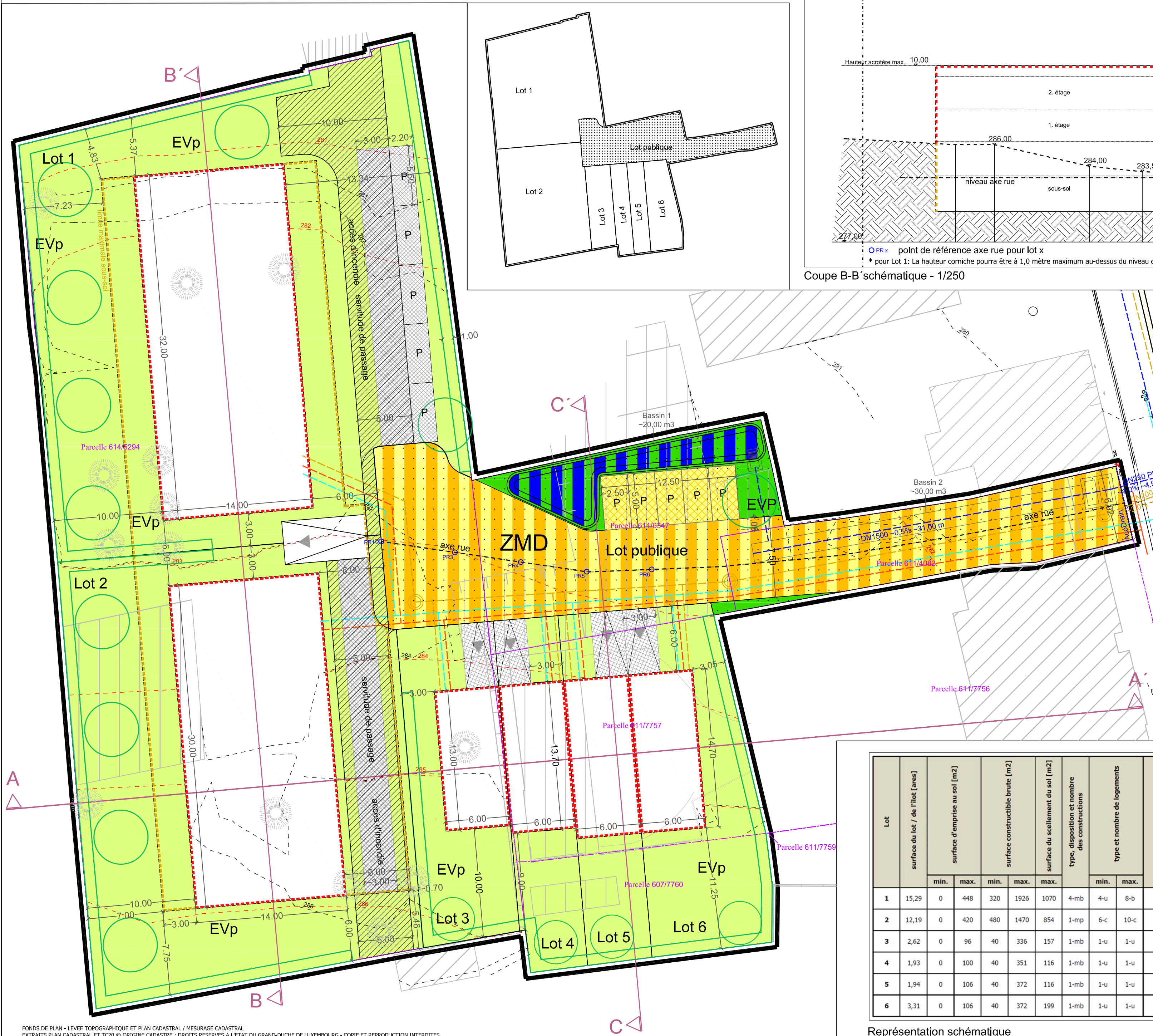
Infrastructures techniques (à titre indicatif)

	rétenion à ciel ouvert pour eaux pluviales (proj.)
	canalisation pour eaux pluviales (exist./proj.)
	canalisation pour eaux usées (exist./proj.)
	fossé ouvert pour eaux pluviales (proj.)
	Conduite d'alimentation en eau (exist./proj.)
	Conduite d'alimentation d'électricité (exist./proj.)

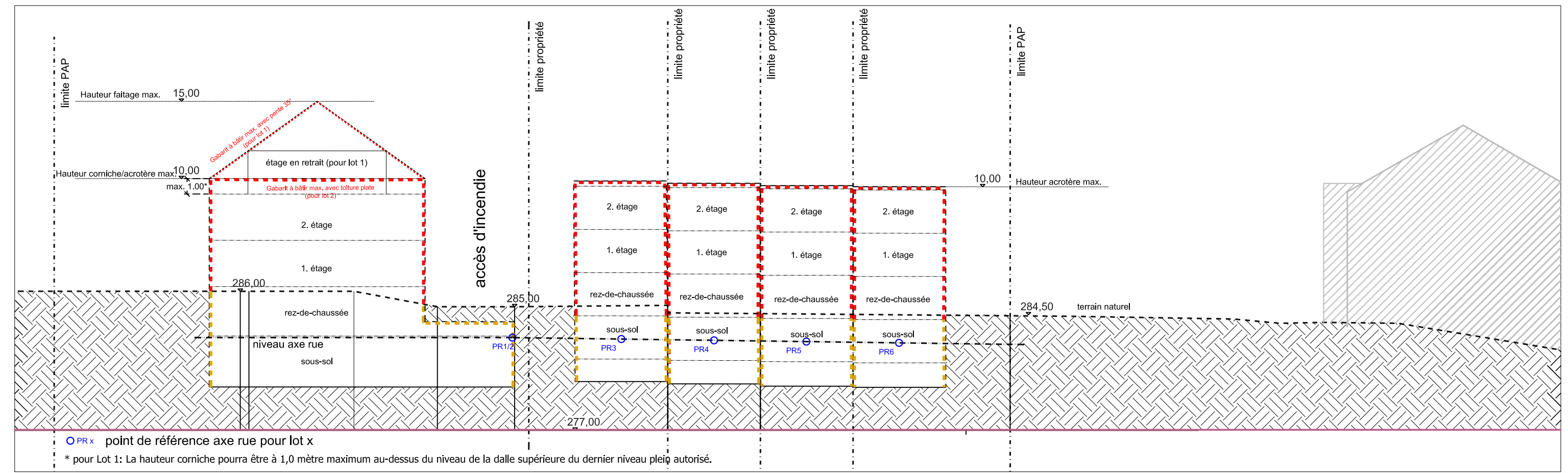
○ PR x point de référence axe rue pour lot x



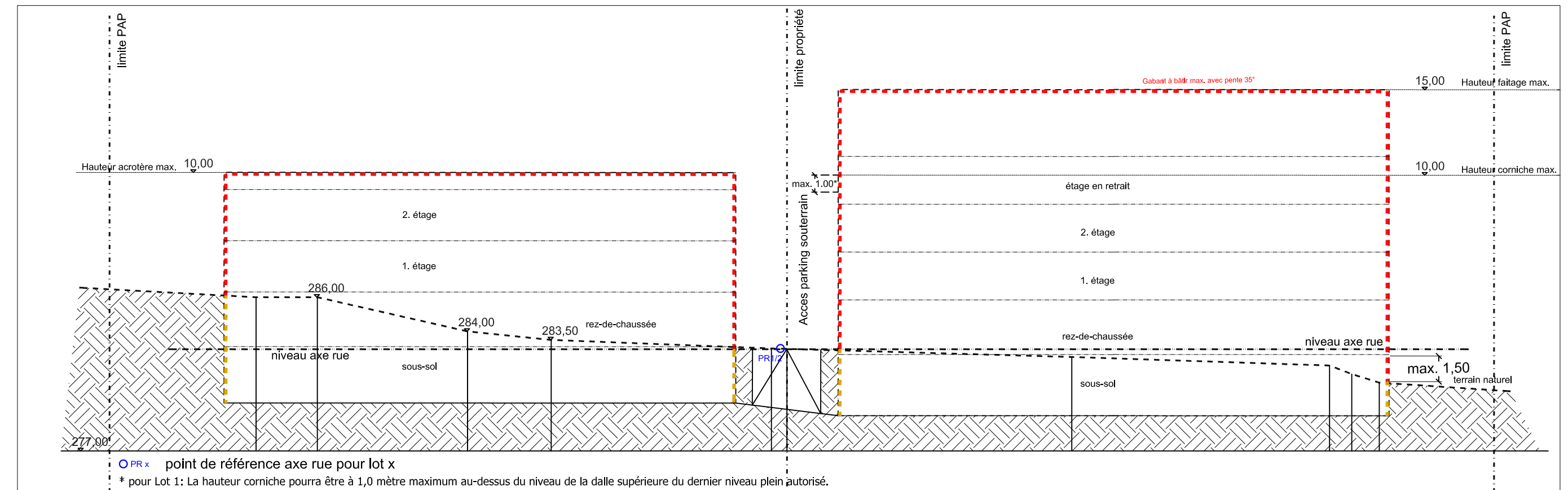
Axonométrie schématique



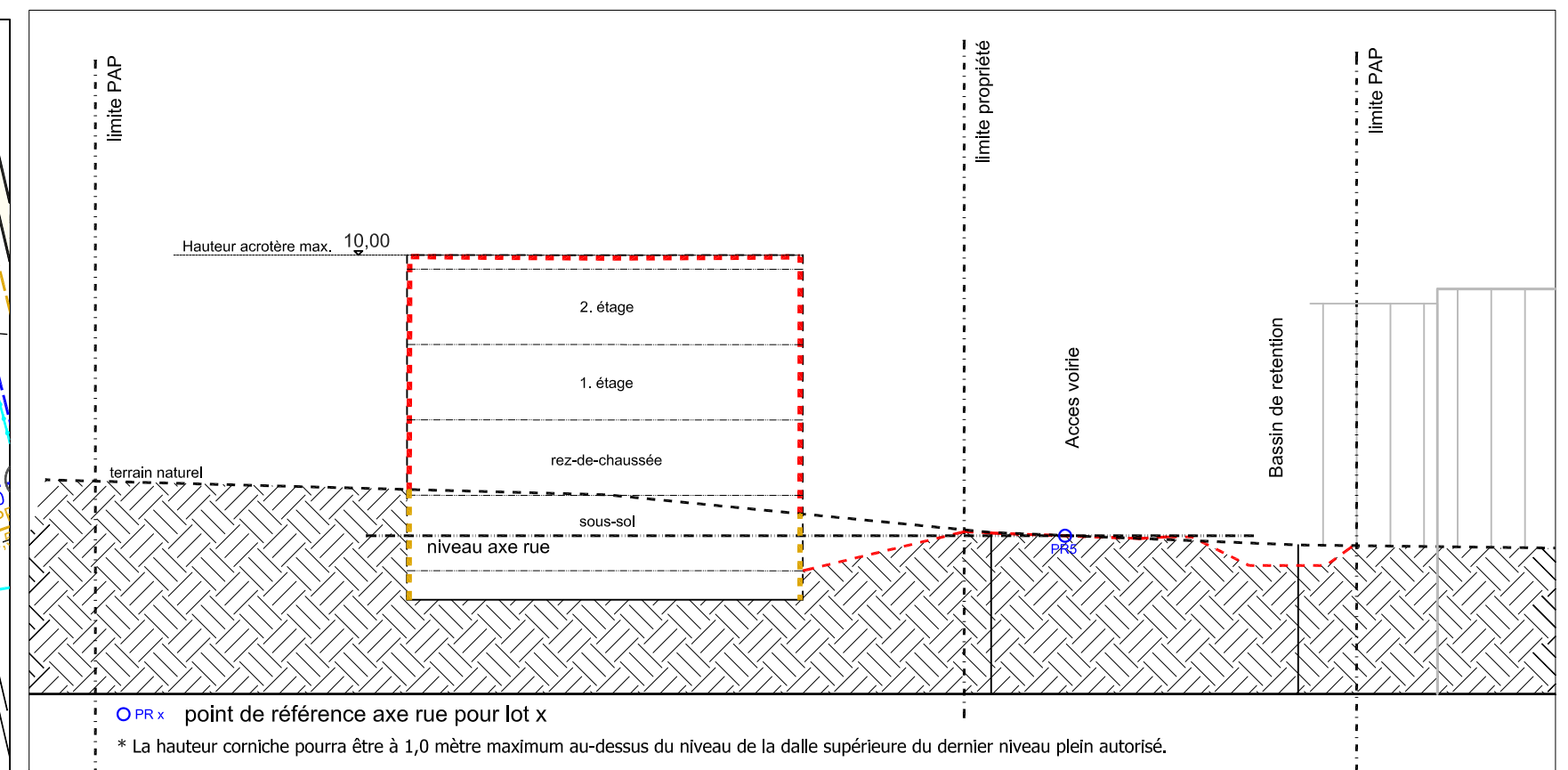
FONDS DE PLAN - LÈVEE TOPOGRAPHIQUE ET PLAN CADASTRAL / MESURAGE CADASTRAL
EXTRAITS PLAN CADASTRAL ET TCOB © ORIGINE CADASTRE / DROITS RÉSERVÉS À L'ÉTAT DU GRAND-DUCHÉ DE LUXEMBOURG - COPIE ET REPRODUCTION INTERDITES



Coupe A-A' schématique - 1/250




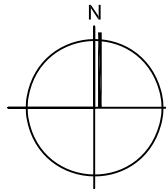
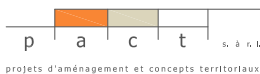
Coupe B-B' schématique - 1/250



Coupe C-C' schématique - 1/250

Lot	surface du lot / de l'îlot [ares]	surface d'emprise au sol [m ²]		surface constructible brute [m ²]		surface de scellement du sol [m ²]	type, disposition et nombre des constructions	type et nombre de logements		type de toiture	hauteur des constructions [m]		nombre de niveaux	
		min.	max.	min.	max.			max.	min.		max.	max.	min.	max.
1	15,29	0	448	320	1926	1070	4-mb	4-u	8-b	tp	7,0<hc<10,0 hf<15,0	I	III+1S+1R	
2	12,19	0	420	480	1470	854	1-mp	6-c	10-c	tp	7,0<hc<10,0	I	III+1S	
3	2,62	0	96	40	336	157	1-mb	1-u	1-u	tp	7,0<hc<10,0	I	III+1S	
4	1,93	0	100	40	351	116	1-mb	1-u	1-u	tp	7,0<hc<10,0	I	III+1S	
5	1,94	0	106	40	372	116	1-mb	1-u	1-u	tp	7,0<hc<10,0	I	III+1S	
6	3,31	0	106	40	372	199	1-mb	1-u	1-u	tp	7,0<hc<10,0	I	III+1S	

Représentation schématique

		Administration communale de Petange			
<div>Rodange</div> <div>"Rue Michel Rodange"</div>				Echelle	1/250
				Date	08.04.2014
				M. Mersch	
				H. Jochem	
				Plan N°	Ind 1
<div><p>58 rue de Mactum tél.: +352 26 45 80 90 mail@pact.lu</p></div> <div><p>L-6753 GREVENMACHER fax: +352 26 25 84 86 www.pact.lu</p></div>				<div>Pour le compte de</div> <div>Immo Pasha, s.à r.l. - S.A.B. Lux</div> <div>association momentanée</div> <div>35, bd Prince Henri L-1724 LUXEMBOURG</div>	
Date	Ind	Modifié par	Véifié par	Modification	
07.10.2013		MP	MM	Plan initial soumis à la procedure d'approbation	
08.04.2014	A	MP	MM	Plan adapté par rapport à l'avis de la cellule d'évaluation du 31/01/2014 (Réf: 16495/17C, 17031/17C)	