

# Commune de Pétange



## Plan d'Aménagement Général (PAG)

### Étude préparatoire

**Section 4**      **Schémas Directeurs**  
**SD n°R01 « Grand-Bis » à Rodange**

Vote du conseil communal le 25 septembre 2017

24 avril 2017

---



**Zeyen+Baumann sàrl**  
9, rue de Steinsel  
L-7254 Bereldange

T +352 33 02 04  
F +352 33 28 86  
[www.zeyenbaumann.lu](http://www.zeyenbaumann.lu)

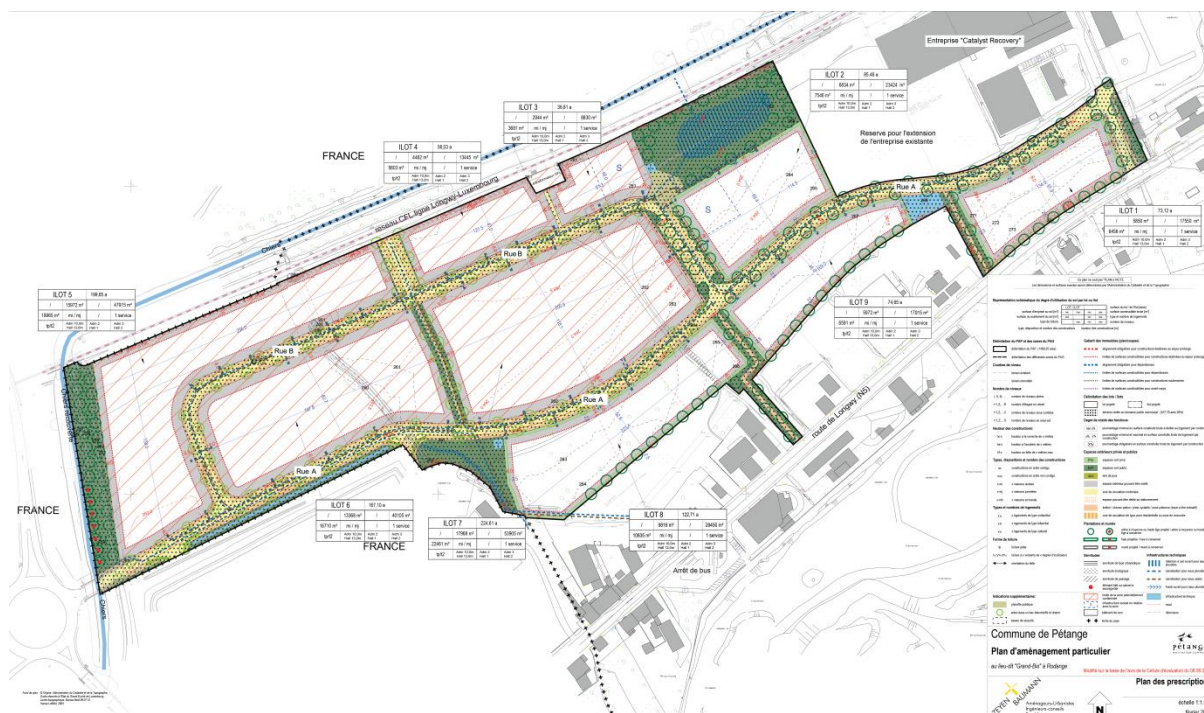


## Schéma directeur R01 « Grand-Bis » à Rodange

Le PAP « Grand-Bis » a été approuvé par le Ministère de l'Intérieur le 11.11.2015. Ce PAP oriente tout nouveau PAP respectivement toute modification du PAP approuvé.

La représentation schématique du degré d'utilisation du sol qui est inscrite dans la partie graphique du PAG est tirée du PAP approuvé selon le Règlement grand-ducal du 28 juillet 2011 concernant le contenu du plan d'aménagement général d'une commune.

### Plan d'illustration du PAP



Source : PAP « Grand-Bis », Zeyen+Baumann, juin 2015

### Degrés d'utilisation du sol

ECO-r1					
COS	max.	0,80	CUS	max.	1,72
	min.	-		min.	-
CSS	max.	0,96	DL	max.	-
	min.	-		min.	-

**COS:** Coefficient d'occupation du sol – le rapport entre la surface d'emprise au sol des constructions et la surface du terrain à bâtir net

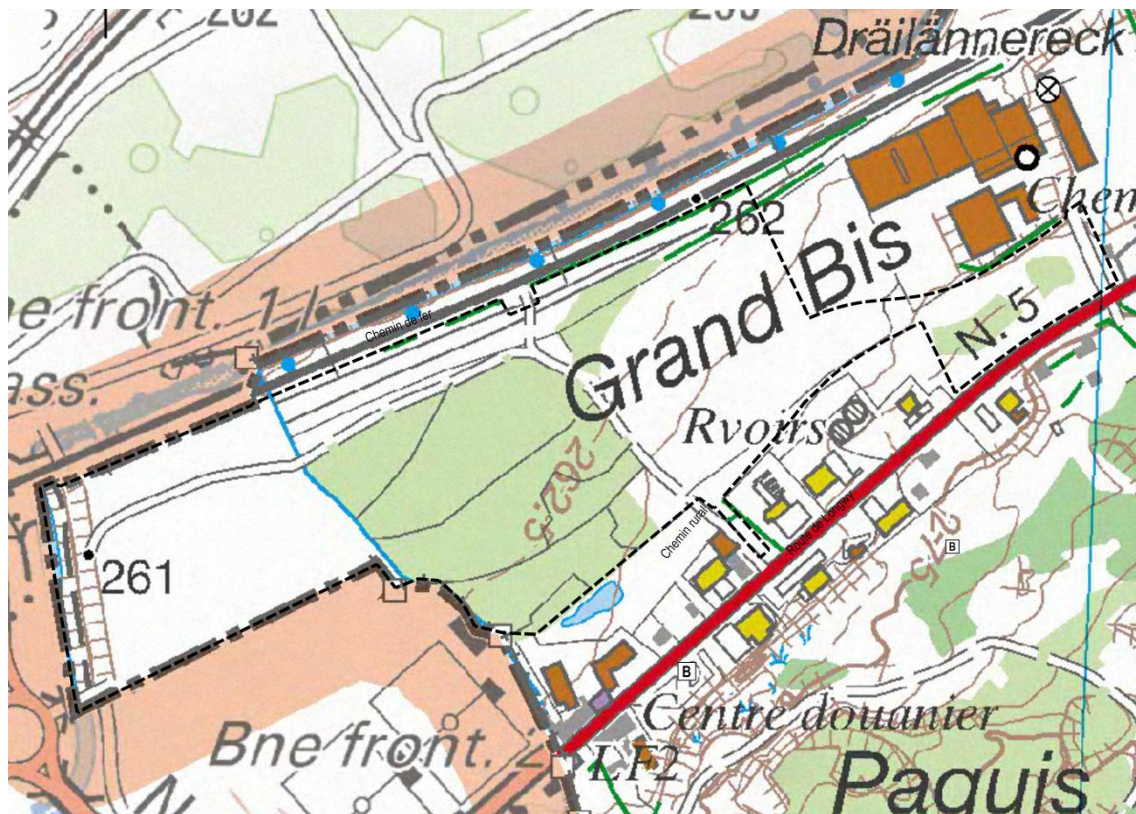
**CUS:** Coefficient d'utilisation du sol – le rapport entre la somme des surfaces construites brutes de tous les niveaux et la surface totale du terrain à bâtir brut

**CSS:** Coefficient de scellement du sol – le rapport entre la surface de sol scellée et la surface du terrain à bâtir net

**DL:** Densité de logement – le rapport entre le nombre d'unités de logement et le terrain à bâtir brut



## Localisation du Schéma Directeur sur carte topographique



Fond de plan: Administration du Cadastre et de la Topographie, 2008

## Localisation du Schéma Directeur sur Orthophoto



Fond de plan: Administration du Cadastre et de la Topographie, Orthophotos digitales 2013





PAP NQ - SD: R-01		ECO-r1	
COS	0,80	CUS	1,72
	-		-
CSS	0,96	DL	-
			-

France

Belgique

## Zones urbanisées ou destinées à être urbanisées

HAB - 1	Zone d'habitation 1
HAB - 2	Zone d'habitation 2
MIX - u	Zone mixte urbaine
MIX - v	Zone mixte villageoise
MIX - r	Zone mixte rurale
BEP	Zone de bâtiments et équipements publics

PAP NQ / ZAD - Référence du Schéma directeur

PAP NQ/ZAD - Réf. SD		Dénomination de la ou des zones	
COS	max. min.	CUS	max. min.
CSS	max.	DL	max. min.

Représentation schématique du degré d'utilisation du sol pour les zones soumises à un plan d'aménagement particulier "nouveau quartier"

ECO - c1	Zone d'activités économiques communale type 1
ECO - r1	Zone d'activités économiques régionale type 1
ECO - n	Zone d'activités économiques nationale
GARE	Zone de gares et d'arrêts ferroviaires et routières
FER	Zone spéciale du réseau ferroviaire
REC-as	Zone de sport et de loisirs avec séjour
REC-ss	Zone de sport et de loisirs sans séjour
REC-ss-1900	Zone de sport et de loisirs sans séjour - TRAIN 1900
JAR	Zone de jardins familiaux

## Zones destinées à rester libres

AGR	Zone agricole	PARC	Zone de parc public
FOR	Zone forestière (11)	VERD	Zone de verdure

## Zones superposées

	PAP approuvé par le Ministre de l'Intérieur		Couloir pour projets routiers
	Zone soumise à un plan d'aménagement particulier "nouveau quartier" (PAP NQ)		Couloir pour projets de mobilité douce
	Zone d'aménagement différé - PAP NQ		Couloir pour projets de rétention et d'écoulement des eaux pluviales
	Zone d'urbanisation prioritaire type I		Secteur protégé de type "environnement construit"
	Zone de servitude "urbanisation"		Bâtiment protégé (9)
IP	Servitude "urbanisation - paysagère"		petit patrimoine protégé (9)
EN	Servitude "urbanisation - élément naturel"		Zone de risques d'éboulements miniers (10)
CH	Zone de servitude "urbanisation - chiroptères"		Zone de bruit ≥ 70dBA (11)
E	Servitude "urbanisation - eau"		
CV	Servitude "urbanisation - coulée verte"		
TA	Zone de servitude "urbanisation - zone tampon"		
GA	Zone de servitude "urbanisation - garage et stationnement"		
HT	Zone de servitude "urbanisation - conduite électrique aérienne"		

## Zones ou espaces définis en exécution de dispositions légales, réglementaires ou administratives spécifiques relatives:

	à l'aménagement du territoire		à la protection des sites et monuments nationaux
	Limite PED (1)		Immeubles et objets classés monuments nationaux (7)
	Plan d'occupation du sol "Lycée technique Mathias Adam" (13)		Immeubles et objets inscrits à l'inventaire supplémentaire (7)
	à la protection de la nature et des ressources naturelles		
	Zone protégée d'intérêt national - RGD (2)		
	Zone protégée d'intérêt communautaire - Réseau Natura 2000 - Zones spéciales de conservation (4)		
	Zone protégée d'intérêt communautaire - Réseau Natura 2000 - Zones de protection spéciale (5)		

## Indications complémentaires (à titre indicatif)

	Biotopes protégés (relevé non exhaustif) (6)		Terrains avec des vestiges archéologiques majeurs connus méritant une protection et une conservation durable (8)
	Mesures CEF (relevé non exhaustif) (6)		Terrains avec des vestiges archéologiques connus ou indices, à étudier avant altération ou destruction (8)
			Conduites électriques aériennes (12)

— Limite de la commune

• + • Limite d'état

Fond de plan: Administration du Cadastre et de la Topographie  
Plan cadastral numérisé (PCN) - Exercice 2016  
Mise à jour, AC Pétange et Z+B